

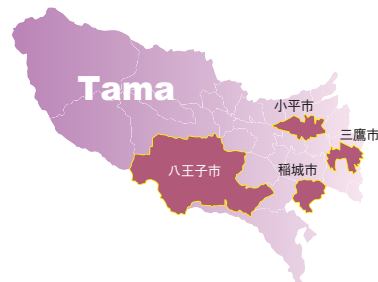


わたげ探偵!! こんなの調べてみました!

～ 魅惑のフルーツを求めて～

◎不定期掲載

多摩・島しょ地域*には、隠れた魅力や知られざる不思議がたくさんあるんだ! 今回は **おいしい果物はどこで作られているんだろう** という疑問について、わたげが調査してみたよ!



- 多摩地域では定番のフルーツから初めて見る珍しいフルーツなど多くの果物が栽培されていたよ。
- 次は伊豆諸島や小笠原諸島においしい果物を食べに行こうかな。

小平のブルーベリー



取材協力: 美園フルーツファーム

ブルーベリー栽培発祥の地である小平市では市内あちこちでブルーベリーを栽培しているよ。おもにラビットアイ系という、熟す前はウサギの目のような赤い実をつけるブルーベリーが春から秋まで店頭で並ぶよ。

八王子のパッションフルーツ



写真提供: JA 八王子

熱帯地域で栽培されるイメージの強いパッションフルーツがなんと八王子で生産されているんだ。しかも主に露地で栽培されているんだって! 平成19年頃から生産が始まり、毎年8月中旬頃からJA 八王子の直売所などで並ぶよ。

三鷹のフェイジョア



取材協力: 富福園

三鷹で20年前から南米原産のフェイジョアを生産している富澤さんに会いに行ったよ。フェイジョアは10月から11月が最盛期で市内農協の直売所に出荷されるんだって。タマゴ大の緑の果実を半分に割って食べてみるとお口がトロピカルな香りで満たされるよ。

稲城の梨



稲城が誇る特産品といえば梨。そのなかでも「稲城」(写真右)という品種の梨は大玉で有名。一般的な梨と比べてみるとその大きさにびっくり。8月中旬から市内直売所や農協などで入手できるよ。



多摩交流センターだより

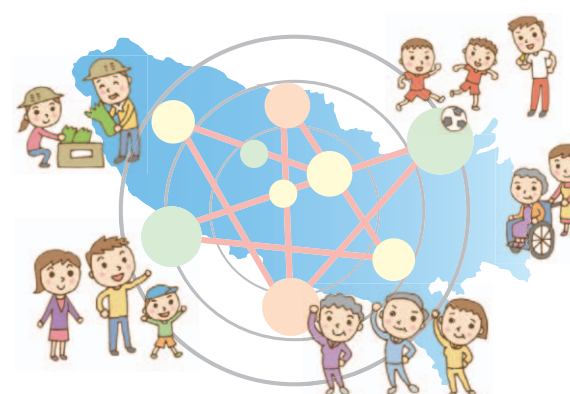
～活動支援制度を活用して広域的な市民活動を始めてみませんか?～

募集中

2022年度 広域的市民ネットワーク 活動支援制度申請団体

自治調査会では、多摩地域を先導するまちづくり運動として、市町村の枠を越えて行われる市民活動がより拡大し、充実したものとなるために、日頃から行われている市民の広域的な活動の成果や発表の場の経費の一部を助成しています。

活動支援制度とは?



- 1 対象**
市民活動を一つの市町村だけでなく、複数の市町村で行う活動として、新たに広域的な市民ネットワークをつくってみたい、もっと拡充したいと考えている市民団体
- 2 助成率及び金額**
 - ・助成対象事業費の60% (30万円が限度)
 - ・助成回数は、連続する3年度の間で2回まで (ただし、1年度間で1回の支援が限度)

申請の主な要件は?

- 1 支援の対象となる主な要件**
 - ・多摩地域で広域的な市民活動をしてみたい、または、拡充したいとの意向のある団体で、支援の必要があると認められること。
 - ※既に自立的な活動を継続して行っている団体、過去に当調査会の助成制度・支援制度を受けた団体は対象外です。
 - ・本拠地が多摩地域内にあり、活動区域が多摩地域内複数自治体内である (志向している) こと。
 - 2 支援対象となる主な活動 (事業) 要件**
 - ・多摩地域のまちづくりにおける広域的な課題を活動テーマとしていること。
 - ・多摩地域全体の市民を対象とした活動 (事業) であること。
 - ・市民団体が主体的、創造的に取り組む活動 (事業) であること。
- ※そのほかにも申請に当たっての要件がありますので、下記の方法で制度の詳細をご確認ください。

制度の詳細は、多摩交流センターで配布している「2022年度広域的市民ネットワーク活動支援制度の手引き」、または、当調査会のホームページ (<https://www.tama-100.or.jp>) で **活動支援 申請書** と検索すると表示される「申請書ダウンロード」からご覧ください。

申請にあたっては、随時相談を受け付けていますので、お気軽にお問い合わせください (事業実施の2カ月以上前までにご連絡ください)。 ※この制度は、当調査会の2022年度予算の範囲内での実施になります。



▲手引きはこちらからダウンロードできます。

問合せ先

公益財団法人 東京市町村自治調査会 企画調査部 企画課
TEL 042-382-7781 受付時間: 平日 9:00 ~ 17:00

* 多摩地域: 東京都のうち、23区と島しょ地域を除く全域のこと。
島しょ地域: 大島・利島・新島・式根島・神津島・三宅島・御蔵島・八丈島・青ヶ島・父島・母島のこと。