

## 多摩交流センターだより

～活動支援制度を活用して広域的な市民活動を始めてみませんか?～

募集中

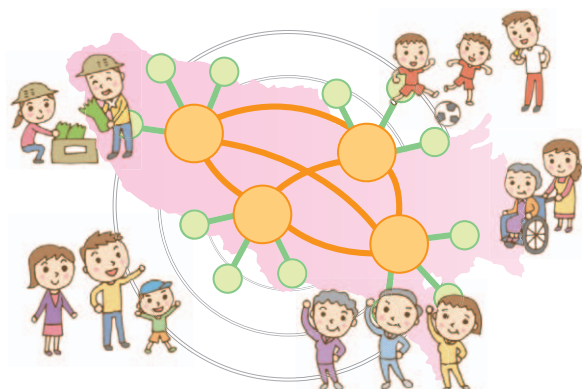
2021年度 広域的市民ネットワーク  
活動支援制度申請団体

当調査会では、多摩地域を先導するまちづくり運動として、市町村の枠を越えて行われる市民活動がより拡大し、充実したものとなるために支援しています。

現在、市民活動は様々な分野・テーマに及んでおり、より市民の力が必要とされています。

日頃から行われている市民の広域的な活動の成果や発表の場の経費の一部を助成することによって、市民ネットワークや相互交流を推進し、多摩地域のひとづくり、まちづくりへとつなげていきます。

## 活動支援制度とは?



## 1 対象

市民活動を一つの市町村だけでなく、複数の市町村で行う活動として、新たに広域的な市民ネットワークをつくってみたい、もっと拡充したいとお考えの市民団体

## 2 助成率及び金額

- ・助成対象事業費の60% (30万円が限度)
- ・助成期間は、連続する3年度の間で2回まで (ただし、1年度間で1回の支援が限度)

制度の詳細は、多摩交流センターで配布している「2021年度広域的市民ネットワーク活動支援制度【活動支援】の手引き」、または、当調査会のホームページ (<https://www.tama-100.or.jp>) をご覧ください。「手引き」はホームページ内でダウンロードできます。

申請に当たっては、随時相談を受け付けていますので、お気軽にお問い合わせください (事業実施の2カ月以上前までにご連絡ください)。

※この制度は、当調査会の2021年度予算の範囲内での実施になります。

※既に自立的な活動を継続して行っている団体が対象の「2022年度事業助成」制度は、12月2日(木)まで募集しています。

## 申請の主な要件は?

## 1 支援の対象となる主な要件

- ・多摩地域で広域的な市民活動をしてみたい、または、拡充したいとの意向のある団体で、支援の必要があると認められること。
- ※既に自立的な活動を継続して行っている団体、過去に当調査会の助成制度・支援制度を受けた団体は対象外です。
- ・本拠地が多摩地域内にあり、活動区域が多摩地域内複数自治体内である (志向している) こと。

## 2 支援対象となる主な活動(事業)要件

- ・多摩地域のまちづくりにおける広域的な課題を活動テーマとしていること。
- ・多摩地域全体の市民を対象とした活動(事業)であること。
- ・市民団体が主体的、創造的に取り組む活動(事業)であること。

※そのほかにも申請に当たっての要件がありますので、下記の方法で制度の詳細をご確認ください。

問合せ先

公益財団法人 東京市町村自治調査会 事業部 企画課  
東京都府中市新町 2-77-1 TEL 042-382-7781 受付時間: 平日 9:00 ~ 17:00

## 広域的市民ネットワーク活動等助成事業紹介



ほっさわ

## 払沢の滝冬まつり

日時 2022年1月～3月

場所 西多摩郡檜原村 払沢の滝周辺



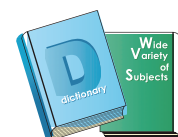
**内容** 東京都で唯一日本の滝百選に選ばれており、冬には水瀑する「払沢の滝」。

冬の檜原村の魅力を多くの人に知ってもらうために、1月～2月に払沢の滝の最大結氷日を当てる水瀑クイズ(クイズの応募締切は2021年12月末日)を実施します。

その他にも今年はインターネットを使っての情報発信に力を入れ、コロナ禍の中で魅力を伝える企画を準備中です。

**主催** 払沢の滝冬まつり実行委員会

**問合せ** (社) 檜原村観光協会内 払沢の滝冬まつり実行委員会事務局  
TEL 042-598-0069  
Facebook <https://www.facebook.com/hinoharahossawa/>  
(閲覧にはアカウントが必要です。)



特定非営利活動法人

## 東京雑学大学

※受講の際は、必ずマスク着用のこと!

## 2021年12月講義案内

(受講料: 会員は無料・会員以外は1回につき500円)

日時	講義テーマ	教授	教場
12月2日(木) 14:00から	脳活性化に役立つユーモア川柳のすすめ -心の健康-	窪 宏太郎 氏 (木柳会会長)	武蔵野スイングホール 南棟10階 スカイルーム第1 (JR武蔵境駅北口 徒歩1分)
12月9日(木) 14:00から	核開発と再生エネルギー -その後-	小西 辰男 氏 (電子医療技術士)	コール田無 (西武新宿線田無駅北口 徒歩7分)
12月16日(木) 14:00から	超高齢化社会における相続対策 -遺言・成年後見・家族信託-	原 孝雄 氏 (FP/一級FP技能士、行政書士、 消費生活アドバイザー)	田無総合福祉センター 3F (田無公民館代替施設) (西武新宿線田無駅北口 徒歩12分)

☆申し込みは必要ありません。直接会場へお越しください。

[問合せ先] TEL 042-465-3741 (浅田) TEL 0422-52-0908 (菅原) 東京雑学大学ホームページ <http://t-zd.life.coocan.jp>

※新型コロナウイルス感染拡大状況によっては、12月講義を中止させていただく場合があります。詳しくは東京雑学大学までお問い合わせいただくか、東京雑学大学のホームページをご覧ください。

## 「多摩交流センターだより」の問合せ先

## (公財) 東京市町村自治調査会 多摩交流センター

〒183-0056 府中市寿町 1-5-1 府中駅北第2庁舎 6F

TEL 042-335-0100 FAX 042-335-0127

ホームページ <https://www.tama-100.or.jp>

(当調査会ホームページ内にコンテンツがあります)



☆ 多摩交流センターは、広域的なネットワーク活動の支援、多摩地域市民交流の場の提供等を目的として活動しています。