



# とっておき歴史発見

## 第7回 武蔵野市



身近な場所で歴史を発見！

今回はわたげのボクが「井の頭池遺跡群」と「中島飛行機武蔵製作所跡」を紹介するよ。

### 井の頭池遺跡群



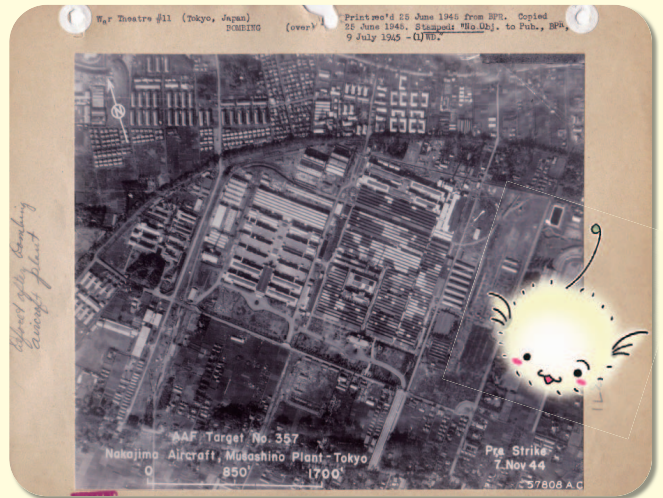
井の頭恩賜公園の周辺は、井の頭池遺跡群という都指定史跡で旧石器時代からの遺跡が確認されている場所だよ。

井の頭池遺跡群のなかの御殿山遺跡からは縄文時代草創期の土器と石器が発見されているよ。

年代測定から土器は約16,000年前から約15,600年前に使われていたんだって。



### 中島飛行機武蔵製作所跡



(米国立公文書館 原蔵)

写真は米軍の偵察飛行で撮影された中島飛行機武蔵製作所だよ。ここで「隼」や「零戦」のエンジンなどを製造していたんだって。

第二次世界大戦中は米軍の攻撃目標になって、昭和19(1944)年11月24日から計9回の空襲を受けたんだ。いま、敷地の一部は武蔵野中央公園になっているよ。

武蔵野ふるさと歴史館では、戦時下の武蔵野についての展示もみられるんだって。



#### 【現地案内】

##### ◆ 武蔵野ふるさと歴史館

- ・JR・西武多摩川線 武蔵境駅から徒歩12分
- ・ムーバス境西循環0番「武蔵境駅北口」から4番「武蔵野ふるさと歴史館」下車
- ・駐輪場有
- ・自動車・大型バイクでのご来館はご遠慮ください

【情報・写真提供】武蔵野市総合政策部秘書広報課  
TEL 0422-60-1804



本紙についてのご意見・ご要望は、ホームページの問合せフォームからお寄せください。

問合せフォーム▶

