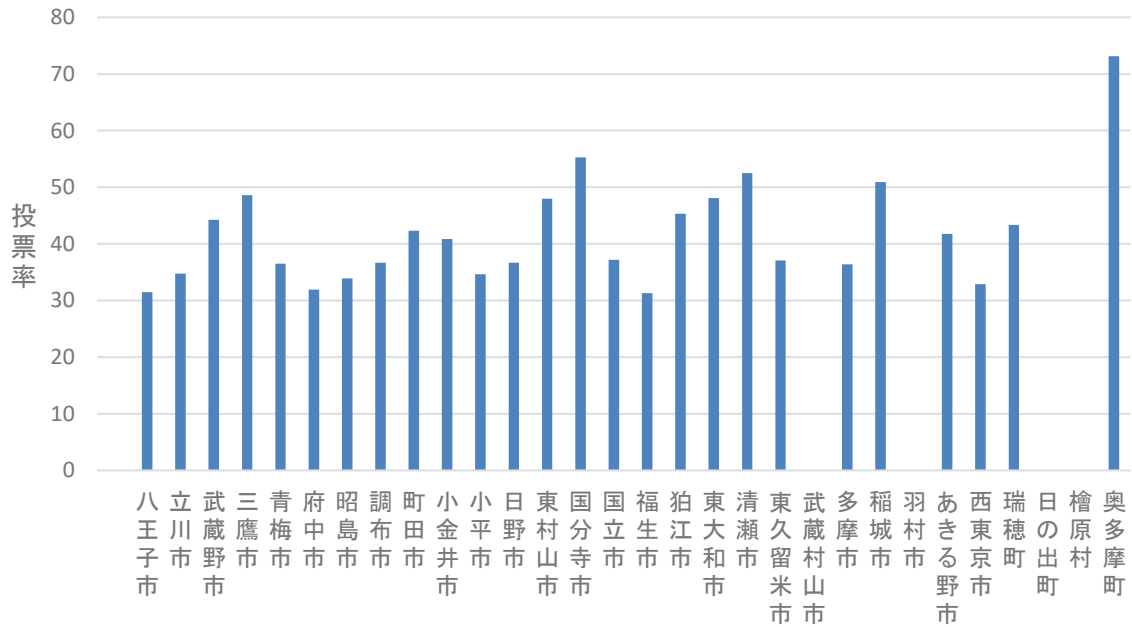


# VIII 選挙

## 直近の市町村長選挙の投票率（VIII-1参照）



※無投票だった自治体は値をゼロとしている

## Ⅷ－１ 有権者数等(市町村長選挙)

(単位 人、%)

市町村名	執行日	選挙当日有権者数			投票者数			投票率		
			男	女		男	女		男	女
八王子市	R02.01.26	466 207	231 873	234 334	146 680	73 105	73 575	31.46	31.53	31.40
立川市	R01.09.01	151 096	74 879	76 217	52 488	25 535	26 953	34.74	34.10	35.36
武蔵野市	H29.10.01	120 011	56 695	63 316	53 120	24 978	28 142	44.26	44.06	44.45
三鷹市	H31.04.21	152 059	73 558	78 501	73 896	35 005	38 891	48.60	47.59	49.54
青梅市	R01.11.17	112 575	56 450	56 125	41 096	20 410	20 686	36.51	36.16	36.86
府中市	R02.01.26	211 622	106 076	105 546	67 556	33 077	34 479	31.92	31.18	32.67
昭島市	R02.10.11	93 216	46 242	46 974	31 630	15 417	16 213	33.93	33.34	34.51
調布市	H30.07.08	191 148	92 652	98 496	70 054	33 406	36 648	36.65	36.06	37.21
町田市	H30.02.25	352 453	171 189	181 264	149 227	71 637	77 590	42.34	41.85	42.80
小金井市	R01.12.08	100 035	48 881	51 154	40 878	19 815	21 063	40.86	40.54	41.18
小平市	H29.04.09	152 519	74 453	78 066	52 834	25 524	27 310	34.64	34.28	34.98
日野市	H29.04.16	149 413	74 748	74 665	54 754	26 893	27 861	36.65	35.98	37.31
東村山市	H31.04.21	124 179	60 076	64 103	59 571	28 046	31 525	47.97	46.68	49.18
国分寺市	H29.07.02	99 140	48 477	50 663	54 776	26 664	28 112	55.25	55.00	55.49
国立市	R02.12.13	63 410	30 502	32 908	23 577	11 157	12 420	37.18	36.58	37.74
福生市	R02.04.26	45 845	22 856	22 989	14 347	7 252	7 095	31.29	31.73	30.86
狛江市	H30.07.22	68 526	32 908	35 618	31 047	14 757	16 290	45.31	44.84	45.74
東大和市	H31.04.21	69 917	34 372	35 545	33 620	16 005	17 615	48.09	46.56	49.56
清瀬市	H31.04.21	61 298	29 331	31 967	32 168	14 930	17 238	52.48	50.90	53.92
東久留米市	H29.12.24	96 590	46 846	49 744	35 788	17 086	18 702	37.05	36.47	37.60
武蔵村山市	H30.05.27	無投票								
多摩市	H30.04.15	123 100	59 877	63 223	44 788	21 438	23 350	36.38	35.80	36.93
稲城市	H31.04.21	72 064	36 031	36 033	36 679	17 848	18 831	50.90	49.54	52.26
羽村市	H29.03.26	無投票								
あきる野市	R01.10.06	66 762	33 130	33 632	27 895	13 585	14 310	41.78	41.01	42.55
西東京市	H29.02.05	164 271	79 431	84 840	54 042	25 926	28 116	32.90	32.64	33.14
瑞穂町	H29.04.23	27 627	14 015	13 612	11 976	5 789	6 187	43.35	41.31	45.45
日の出町	H30.03.25	無投票								
檜原村	H31.04.21	無投票								
奥多摩町	R02.05.17	4 489	2 234	2 255	3 283	1 669	1 614	73.13	74.71	71.57

(出典) 東京都選挙管理委員会資料及び各市町村ホームページ等

## Ⅷ－２ 有権者数等(市町村議会議員選挙)

(単位 人、%)

市町村名	執行日	選挙当日有権者数			投票者数			投票率		
			男	女		男	女		男	女
八王子市	H31.04.21	461 054	229 354	231 700	206 977	100 668	106 309	44.89	43.89	45.88
立川市	H30.06.17	148 733	73 660	75 073	64 761	31 117	33 644	43.54	42.24	44.82
武蔵野市	H31.04.21	120 005	56 583	63 422	55 992	26 093	29 899	46.66	46.11	47.14
三鷹市	H31.04.21	152 059	73 558	78 501	73 915	35 013	38 902	48.61	47.60	49.56
青梅市	H31.04.21	112 440	56 384	56 056	53 871	26 299	27 572	47.91	46.64	49.19
府中市	H31.04.21	208 863	104 572	104 291	97 418	47 116	50 302	46.64	45.06	48.23
昭島市	R02.10.11	93 216	46 242	46 974	31 623	15 411	16 212	33.92	33.33	34.51
調布市	H31.04.21	191 398	92 542	98 856	78 461	37 395	41 066	40.99	40.41	41.54
町田市	H30.02.25	352 453	171 189	181 264	149 248	71 648	77 600	42.35	41.85	42.81
小金井市	R01.12.08	100 035	48 881	51 154	40 904	19 834	21 070	40.89	40.58	41.19
小平市	H31.04.21	155 095	75 519	79 576	68 551	32 482	36 069	44.20	43.01	45.33
日野市	H30.02.18	151 455	75 776	75 679	63 071	31 182	31 889	41.64	41.15	42.14
東村山市	H31.04.21	124 179	60 076	64 103	59 566	28 042	31 524	47.97	46.68	49.18
国分寺市	H31.04.21	100 906	49 231	51 675	48 224	22 966	25 258	47.79	46.65	48.88
国立市	H31.04.21	62 322	30 122	32 200	30 653	14 549	16 104	49.18	48.30	50.01
福生市	H31.04.21	46 249	23 052	23 197	22 763	10 930	11 833	49.22	47.41	51.01
狛江市	H31.04.21	68 340	32 773	35 567	33 795	16 024	17 771	49.45	48.89	49.96
東大和市	H31.04.21	69 917	34 372	35 545	33 625	16 009	17 616	48.09	46.58	49.56
清瀬市	H31.04.21	61 298	29 331	31 967	32 158	14 924	17 234	52.46	50.88	53.91
東久留米市	H31.04.21	96 139	46 492	49 647	42 971	20 209	22 762	44.70	43.47	45.85
武蔵村山市	H31.04.21	57 784	28 801	28 983	24 006	11 390	12 616	41.54	39.55	43.53
多摩市	H31.04.21	123 162	59 963	63 199	57 346	27 237	30 109	46.56	45.42	47.64
稲城市	H31.04.21	72 064	36 031	36 033	36 684	17 852	18 832	50.90	49.55	52.26
羽村市	H31.04.21	45 037	22 853	22 184	21 013	10 241	10 772	46.66	44.81	48.56
あきる野市	H29.06.11	66 734	33 141	33 593	34 874	16 906	17 968	52.26	51.01	53.49
西東京市	H30.12.23	165 942	80 071	85 871	61 138	28 998	32 140	36.84	36.22	37.43
瑞穂町	H31.04.21	27 244	13 809	13 435	13 198	6 354	6 844	48.44	46.01	50.94
日の出町	R01.08.25	13 763	6 714	7 049	7 400	3 584	3 816	53.77	53.38	54.14
檜原村	H31.04.21	1 991	985	1 006	1 506	776	730	75.64	78.78	72.56
奥多摩町	R01.11.17	4 561	2 261	2 300	3 236	1 634	1 602	70.95	72.27	69.65

注：補欠選挙を含めた直近の選挙を掲載。

(出典) 東京都選挙管理委員会資料及び各市町村ホームページ等

### Ⅷ－３ 有権者数等(令和2年7月5日執行 都知事選挙)

(単位 人、%)

市町村名	選挙当日有権者数		投票者数			投票率			
		男	女		男	女	男	女	
八王子市	465 525	231 296	234 229	236 848	115 093	121 755	50.88	49.76	51.98
立川市	151 641	75 078	76 563	81 315	39 389	41 926	53.62	52.46	54.76
武蔵野市	122 227	57 667	64 560	73 766	34 087	39 679	60.35	59.11	61.46
三鷹市	155 295	75 070	80 225	90 978	42 946	48 032	58.58	57.21	59.87
青梅市	112 578	56 437	56 141	58 844	28 950	29 894	52.27	51.30	53.25
府中市	212 284	106 163	106 121	116 587	56 466	60 121	54.92	53.19	56.65
昭島市	93 311	46 225	47 086	49 090	23 610	25 480	52.61	51.08	54.11
調布市	196 130	94 647	101 483	112 718	53 150	59 568	57.47	56.16	58.70
町田市	352 665	170 769	181 896	194 958	92 856	102 102	55.28	54.38	56.13
小金井市	100 529	49 040	51 489	57 910	27 490	30 420	57.61	56.06	59.08
小平市	157 912	76 769	81 143	87 995	41 768	46 227	55.72	54.41	56.97
日野市	154 040	76 696	77 344	88 529	43 256	45 273	57.47	56.40	58.53
東村山市	125 473	60 626	64 847	67 817	32 140	35 677	54.05	53.01	55.02
国分寺市	103 724	50 456	53 268	61 920	29 488	32 432	59.70	58.44	60.88
国立市	63 425	30 565	32 860	37 614	17 768	19 846	59.30	58.13	60.40
福生市	46 343	23 092	23 251	22 193	11 022	11 171	47.89	47.73	48.05
狛江市	69 772	33 415	36 357	41 561	19 517	22 044	59.57	58.41	60.63
東大和市	70 675	34 617	36 058	37 841	18 119	19 722	53.54	52.34	54.70
清瀬市	61 827	29 521	32 306	34 593	16 207	18 386	55.95	54.90	56.91
東久留米市	96 849	46 770	50 079	52 924	24 853	28 071	54.65	53.14	56.05
武蔵村山市	58 208	28 976	29 232	28 140	13 538	14 602	48.34	46.72	49.95
多摩市	124 353	60 418	63 935	71 499	33 930	37 569	57.50	56.16	58.76
稲城市	73 475	36 652	36 823	42 346	20 672	21 674	57.63	56.40	58.86
羽村市	45 278	22 935	22 343	23 910	11 766	12 144	52.81	51.30	54.35
あきる野市	67 055	33 279	33 776	35 787	17 415	18 372	53.37	52.33	54.39
西東京市	168 653	81 121	87 532	95 855	45 162	50 693	56.84	55.67	57.91
瑞穂町	27 217	13 781	13 436	13 214	6 466	6 748	48.55	46.92	50.22
日の出町	13 704	6 679	7 025	7 677	3 744	3 933	56.02	56.06	55.99
檜原村	1 934	955	979	1 245	641	604	64.37	67.12	61.70
奥多摩町	4 515	2 255	2 260	2 790	1 411	1 379	61.79	62.57	61.02
多摩地域計	3 496 617	1 711 970	1 784 647	1 928 464	922 920	1 005 544	55.15	53.91	56.34
島しょ	21 036	10 822	10 214	13 510	6 762	6 748	64.22	62.48	66.07
特別区	7 772 576	3 783 389	3 989 187	4 267 966	2 012 188	2 255 778	54.91	53.18	56.55
東京都計	11 290 229	5 506 181	5 784 048	6 209 940	2 941 870	3 268 070	55.00	53.43	56.50

(出典) 東京都選挙管理委員会事務局「東京都知事選挙(令和2年7月5日執行) 投開票結果」  
(令和2年10月1日東京都選挙管理委員会事務局ホームページ確認)

## Ⅷ－４ 有権者数等(平成29年7月2日執行 都議会議員選挙)

(単位 人、%)

市町村名	選挙当日有権者数			投票者数			投票率		
		男	女		男	女		男	女
八王子市	463 897	231 142	232 755	243 506	120 451	123 055	52.49	52.11	52.87
立川市	149 586	74 198	75 388	71 810	35 726	36 084	48.01	48.15	47.86
武蔵野市	120 732	57 054	63 678	65 529	31 091	34 438	54.28	54.49	54.08
三鷹市	152 825	74 124	78 701	79 587	38 858	40 729	52.08	52.42	51.75
青梅市	114 103	57 145	56 958	57 992	29 077	28 915	50.82	50.88	50.77
府中市	209 438	105 287	104 151	106 234	53 155	53 079	50.72	50.49	50.96
昭島市	92 715	46 089	46 626	43 734	21 921	21 813	47.17	47.56	46.78
調布市	190 115	92 383	97 732	100 758	48 544	52 214	53.00	52.55	53.43
町田市	351 989	170 986	181 003	191 078	92 567	98 511	54.29	54.14	54.43
小金井市	98 627	48 335	50 292	47 795	23 537	24 258	48.46	48.70	48.23
小平市	154 302	75 345	78 957	74 109	36 511	37 598	48.03	48.46	47.62
日野市	150 943	75 471	75 472	74 863	37 662	37 201	49.60	49.90	49.29
東村山市	124 812	60 492	64 320	66 772	32 069	34 703	53.50	53.01	53.95
国分寺市	100 414	49 099	51 315	55 253	26 957	28 296	55.03	54.90	55.14
国立市	62 643	30 349	32 294	32 532	15 901	16 631	51.93	52.39	51.50
福生市	47 228	23 574	23 654	22 643	11 467	11 176	47.94	48.64	47.25
狛江市	67 952	32 660	35 292	37 254	17 945	19 309	54.82	54.94	54.71
東大和市	70 627	34 777	35 850	37 970	18 452	19 518	53.76	53.06	54.44
清瀬市	61 496	29 392	32 104	32 234	15 477	16 757	52.42	52.66	52.20
東久留米市	96 794	46 952	49 842	49 535	24 036	25 499	51.18	51.19	51.16
武蔵村山市	57 896	28 934	28 962	28 047	13 668	14 379	48.44	47.24	49.65
多摩市	123 795	60 262	63 533	66 968	32 767	34 201	54.10	54.37	53.83
稲城市	71 276	35 775	35 501	38 760	19 442	19 318	54.38	54.35	54.42
羽村市	45 827	23 301	22 526	21 537	10 920	10 617	47.00	46.86	47.13
あきる野市	67 328	33 421	33 907	31 209	15 799	15 410	46.35	47.27	45.45
西東京市	164 790	79 547	85 243	81 049	39 670	41 379	49.18	49.87	48.54
瑞穂町	27 783	14 088	13 695	11 812	5 996	5 816	42.52	42.56	42.47
日の出町	14 022	6 831	7 191	7 537	3 762	3 775	53.75	55.07	52.50
檜原村	2 071	1 039	1 032	1 270	656	614	61.32	63.14	59.50
奥多摩町	4 760	2 355	2 405	2 662	1 360	1 302	55.92	57.75	54.14
多摩地域計	3 460 786	1 700 407	1 760 379	1 782 039	875 444	906 595	51.49	51.48	51.50
島しょ	21 818	11 147	10 671	14 417	7 386	7 031	66.08	66.26	65.89
特別区	7 598 553	3 710 865	3 887 688	3 885 408	1 883 519	2 001 889	51.13	50.76	51.49
東京都計	11 081 157	5 422 419	5 658 738	5 681 864	2 766 349	2 915 515	51.28	51.02	51.52

(出典) 東京都選挙管理委員会資料及び各市町村ホームページ等

## Ⅷ－５ 有権者数等(令和元年7月21日執行 参議院(東京都選出)議員選挙)

(単位 人、%)

市町村名	選挙当日有権者数			投票者数			投票率		
		男	女		男	女		男	女
八王子市	469 297	233 697	235 600	242 514	121 255	121 259	51.68	51.89	51.47
立川市	153 264	76 041	77 223	79 802	39 741	40 061	52.07	52.26	51.88
武蔵野市	123 867	58 539	65 328	70 108	33 625	36 483	56.60	57.44	55.85
三鷹市	156 621	75 841	80 780	86 176	42 180	43 996	55.02	55.62	54.46
青梅市	113 753	57 101	56 652	56 469	28 636	27 833	49.64	50.15	49.13
府中市	213 965	107 426	106 539	113 758	57 015	56 743	53.17	53.07	53.26
昭島市	94 019	46 750	47 269	47 091	23 499	23 592	50.09	50.27	49.91
調布市	197 011	95 295	101 716	104 340	51 101	53 239	52.96	53.62	52.34
町田市	357 223	173 374	183 849	192 132	94 198	97 934	53.78	54.33	53.27
小金井市	101 807	49 814	51 993	57 701	28 372	29 329	56.68	56.96	56.41
小平市	159 079	77 583	81 496	85 746	42 069	43 677	53.90	54.22	53.59
日野市	154 517	77 151	77 366	85 769	43 082	42 687	55.51	55.84	55.18
東村山市	126 482	61 247	65 235	67 298	32 756	34 542	53.21	53.48	52.95
国分寺市	104 140	50 809	53 331	58 843	28 964	29 879	56.50	57.01	56.03
国立市	64 004	30 953	33 051	36 254	17 765	18 489	56.64	57.39	55.94
福生市	47 162	23 527	23 635	23 671	11 972	11 699	50.19	50.89	49.50
狛江市	70 329	33 699	36 630	38 961	18 912	20 049	55.40	56.12	54.73
東大和市	70 896	34 862	36 034	37 209	18 250	18 959	52.48	52.35	52.61
清瀬市	62 356	29 846	32 510	33 430	16 046	17 384	53.61	53.76	53.47
東久留米市	97 837	47 376	50 461	51 009	24 824	26 185	52.14	52.40	51.89
武蔵村山市	58 634	29 249	29 385	27 391	13 534	13 857	46.72	46.27	47.16
多摩市	125 612	61 146	64 466	68 554	33 584	34 970	54.58	54.92	54.25
稲城市	73 771	36 919	36 852	39 871	20 169	19 702	54.05	54.63	53.46
羽村市	45 839	23 322	22 517	22 866	11 724	11 142	49.88	50.27	49.48
あきる野市	67 397	33 443	33 954	34 862	17 449	17 413	51.73	52.18	51.28
西東京市	169 132	81 627	87 505	90 745	44 419	46 326	53.65	54.42	52.94
瑞穂町	27 531	13 952	13 579	12 298	6 163	6 135	44.67	44.17	45.18
日の出町	13 862	6 768	7 094	7 525	3 782	3 743	54.29	55.88	52.76
檜原村	2 001	984	1 017	1 289	681	608	64.42	69.21	59.78
奥多摩町	4 643	2 309	2 334	2 633	1 355	1 278	56.71	58.68	54.76
多摩地域計	3 526 051	1 730 650	1 795 401	1 876 315	927 122	949 193	53.21	53.57	52.87
島しょ	21 666	11 131	10 535	12 815	6 587	6 228	59.15	59.18	59.12
特別区	7 849 072	3 829 325	4 019 747	4 010 919	1 965 236	2 045 683	51.10	51.32	50.89
東京都計	11 396 789	5 571 106	5 825 683	5 900 049	2 898 945	3 001 104	51.77	52.04	51.52

(出典) 東京都選挙管理委員会事務局「参議院議員選挙(令和元年7月21日執行)投開票結果」  
(令和元年8月1日東京都選挙管理委員会事務局ホームページ確認)

## Ⅷ－6 有権者数等(令和元年7月21日執行 参議院(比例代表選出)議員選挙)

(単位 人、%)

市町村名	選挙当日有権者数			投票者数			投票率		
		男	女		男	女		男	女
八王子市	469 297	233 697	235 600	242 446	121 217	121 229	51.66	51.87	51.46
立川市	153 264	76 041	77 223	79 790	39 733	40 057	52.06	52.25	51.87
武蔵野市	123 867	58 539	65 328	70 097	33 621	36 476	56.59	57.43	55.84
三鷹市	156 621	75 841	80 780	86 153	42 168	43 985	55.01	55.60	54.45
青梅市	113 753	57 101	56 652	56 459	28 629	27 830	49.63	50.14	49.12
府中市	213 965	107 426	106 539	113 723	56 995	56 728	53.15	53.06	53.25
昭島市	94 019	46 750	47 269	47 084	23 493	23 591	50.08	50.25	49.91
調布市	197 011	95 295	101 716	104 283	51 088	53 195	52.93	53.61	52.30
町田市	357 223	173 374	183 849	192 102	94 184	97 918	53.78	54.32	53.26
小金井市	101 807	49 814	51 993	57 683	28 361	29 322	56.66	56.93	56.40
小平市	159 079	77 583	81 496	85 742	42 071	43 671	53.90	54.23	53.59
日野市	154 517	77 151	77 366	85 763	43 076	42 687	55.50	55.83	55.18
東村山市	126 482	61 247	65 235	67 274	32 745	34 529	53.19	53.46	52.93
国分寺市	104 140	50 809	53 331	58 828	28 956	29 872	56.49	56.99	56.01
国立市	64 004	30 953	33 051	36 244	17 757	18 487	56.63	57.37	55.93
福生市	47 162	23 527	23 635	23 668	11 970	11 698	50.18	50.88	49.49
狛江市	70 329	33 699	36 630	38 953	18 908	20 045	55.39	56.11	54.72
東大和市	70 896	34 862	36 034	37 201	18 242	18 959	52.47	52.33	52.61
清瀬市	62 356	29 846	32 510	33 427	16 045	17 382	53.61	53.76	53.47
東久留米市	97 837	47 376	50 461	50 998	24 818	26 180	52.13	52.39	51.88
武蔵村山市	58 634	29 249	29 385	27 393	13 535	13 858	46.72	46.28	47.16
多摩市	125 612	61 146	64 466	68 539	33 578	34 961	54.56	54.91	54.23
稲城市	73 771	36 919	36 852	39 869	20 168	19 701	54.04	54.63	53.46
羽村市	45 839	23 322	22 517	22 863	11 721	11 142	49.88	50.26	49.48
あきる野市	67 397	33 443	33 954	34 861	17 448	17 413	51.72	52.17	51.28
西東京市	169 132	81 627	87 505	90 729	44 406	46 323	53.64	54.40	52.94
瑞穂町	27 531	13 952	13 579	12 296	6 163	6 133	44.66	44.17	45.17
日の出町	13 862	6 768	7 094	7 525	3 782	3 743	54.29	55.88	52.76
檜原村	2 001	984	1 017	1 289	681	608	64.42	69.21	59.78
奥多摩町	4 643	2 309	2 334	2 633	1 355	1 278	56.71	58.68	54.76
多摩地域計	3 526 051	1 730 650	1 795 401	1 875 915	926 914	949 001	53.20	53.56	52.86
島しょ	21 666	11 131	10 535	12 815	6 587	6 228	59.15	59.18	59.12
特別区	7 849 072	3 829 325	4 019 747	4 010 306	1 964 837	2 045 469	51.09	51.31	50.89
東京都計	11 396 789	5 571 106	5 825 683	5 899 036	2 898 338	3 000 698	51.76	52.02	51.51

(出典) 東京都選挙管理委員会事務局「参議院議員選挙(令和元年7月21日執行)投開票結果」  
(令和元年8月1日東京都選挙管理委員会事務局ホームページ確認)



### Ⅷ－7 有権者数等(平成29年10月22日執行 衆議院(小選挙区選出)議員選挙)

(単位 人、%)

選挙区名	選挙当日有権者数			投票者数			投票率			
	市町村名	男	女	男	女		男	女		
18区		436 431	215 106	221 325	243 644	120 163	123 481	55.83	55.86	55.79
	武蔵野市	122 709	58 052	64 657	70 901	33 920	36 981	57.78	58.43	57.20
	府中市	213 221	107 737	105 484	116 283	58 447	57 836	54.54	54.25	54.83
	小金井市	100 501	49 317	51 184	56 460	27 796	28 664	56.18	56.36	56.00
19区		425 966	207 464	218 502	237 859	116 725	121 134	55.84	56.26	55.44
	小平市	156 725	76 678	80 047	86 907	42 631	44 276	55.45	55.60	55.31
	国分寺市	102 088	49 991	52 097	59 438	29 361	30 077	58.22	58.73	57.73
	西東京市	167 153	80 795	86 358	91 514	44 733	46 781	54.75	55.37	54.17
20区		415 565	202 517	213 048	222 929	108 547	114 382	53.64	53.60	53.69
	東村山市	126 019	61 126	64 893	69 189	33 657	35 532	54.90	55.06	54.75
	東大和市	71 145	35 012	36 133	38 282	18 777	19 505	53.81	53.63	53.98
	清瀬市	62 303	29 797	32 506	34 580	16 642	17 938	55.50	55.85	55.18
	東久留米市	97 717	47 414	50 303	52 430	25 472	26 958	53.65	53.72	53.59
	武蔵村山市	58 381	29 168	29 213	28 448	13 999	14 449	48.73	47.99	49.46
21区		429 529	213 130	216 399	232 727	116 248	116 479	54.18	54.54	53.83
	八王子市21区	9 429	5 032	4 397	4 690	2 502	2 188	49.74	49.72	49.76
	立川市	152 066	75 471	76 595	78 487	39 149	39 338	51.61	51.87	51.36
	日野市	152 944	76 611	76 333	83 315	42 068	41 247	54.47	54.91	54.04
	国立市	63 728	30 897	32 831	36 903	18 128	18 775	57.91	58.67	57.19
	多摩市21区	26 433	12 978	13 455	14 886	7 340	7 546	56.32	56.56	56.08
	稲城市21区	24 929	12 141	12 788	14 446	7 061	7 385	57.95	58.16	57.75
22区		465 616	227 094	238 522	259 482	127 451	132 031	55.73	56.12	55.35
	三鷹市	155 390	75 470	79 920	87 188	42 706	44 482	56.11	56.59	55.66
	調布市	193 373	94 023	99 350	107 134	52 421	54 713	55.40	55.75	55.07
	狛江市	69 233	33 293	35 940	39 085	18 940	20 145	56.45	56.89	56.05
	稲城市22区	47 620	24 308	23 312	26 075	13 384	12 691	54.76	55.06	54.44
23区		455 437	221 334	234 103	254 073	124 096	129 977	55.79	56.07	55.52
	町田市	356 412	173 259	183 153	196 710	96 183	100 527	55.19	55.51	54.89
	多摩市23区	99 025	48 075	50 950	57 363	27 913	29 450	57.93	58.06	57.80
24区		460 468	229 365	231 103	254 210	126 460	127 750	55.21	55.13	55.28
	八王子市24区	460 468	229 365	231 103	254 210	126 460	127 750	55.21	55.13	55.28
25区		418 348	209 276	209 072	220 584	110 767	109 817	52.73	52.93	52.53
	青梅市	114 662	57 486	57 176	61 797	30 993	30 804	53.89	53.91	53.88
	昭島市	93 532	46 519	47 013	47 466	23 811	23 655	50.75	51.19	50.32
	福生市	47 570	23 744	23 826	24 670	12 412	12 258	51.86	52.27	51.45
	羽村市	46 219	23 553	22 666	24 025	12 119	11 906	51.98	51.45	52.53
	あきる野市	67 584	33 551	34 033	36 610	18 326	18 284	54.17	54.62	53.72
	瑞穂町	27 889	14 159	13 730	13 650	6 841	6 809	48.94	48.32	49.59
	日の出町	14 062	6 860	7 202	8 084	4 060	4 024	57.49	59.18	55.87
	檜原村	2 076	1 042	1 034	1 376	717	659	66.28	68.81	63.73
	奥多摩町	4 754	2 362	2 392	2 906	1 488	1 418	61.13	63.00	59.28
多摩地域計		3 507 360	1 725 286	1 782 074	1 925 508	950 457	975 051	54.90	55.09	54.71
島しょ		22 056	11 281	10 775	13 823	7 057	6 766	62.67	62.56	62.79
特別区		7 746 674	3 786 781	3 959 893	4 109 045	2 010 236	2 098 809	53.04	53.09	53.00
東京都計		11 276 090	5 523 348	5 752 742	6 048 376	2 967 750	3 080 626	53.64	53.73	53.55

(出典) 東京都選挙管理委員会事務局「衆議院議員選挙(平成29年10月22日執行)投票結果」  
(平成29年12月14日東京都選挙管理委員会事務局ホームページ確認)



## Ⅷ－８ 有権者数等(平成29年10月22日執行 衆議院(比例代表選出)議員選挙)

(単位 人、%)

市町村名	選挙当日有権者数			投票者数			投票率			
	地区	男	女	男	女	男	女			
八王子市		469 897	234 397	235 500	258 870	128 941	129 929	55.09	55.01	55.17
	八王子市21区	9 429	5 032	4 397	4 685	2 498	2 187	49.69	49.64	49.74
	八王子市24区	460 468	229 365	231 103	254 185	126 443	127 742	55.20	55.13	55.27
立川市		152 066	75 471	76 595	78 481	39 145	39 336	51.61	51.87	51.36
武蔵野市		122 709	58 052	64 657	70 889	33 915	36 974	57.77	58.42	57.18
三鷹市		155 390	75 470	79 920	87 184	42 705	44 479	56.11	56.59	55.65
青梅市		114 662	57 486	57 176	61 794	30 988	30 806	53.89	53.91	53.88
府中市		213 221	107 737	105 484	116 263	58 443	57 820	54.53	54.25	54.81
昭島市		93 532	46 519	47 013	47 465	23 810	23 655	50.75	51.18	50.32
調布市		193 373	94 023	99 350	107 070	52 377	54 693	55.37	55.71	55.05
町田市		356 412	173 259	183 153	196 708	96 185	100 523	55.19	55.52	54.88
小金井市		100 501	49 317	51 184	56 452	27 793	28 659	56.17	56.36	55.99
小平市		156 725	76 678	80 047	86 887	42 624	44 263	55.44	55.59	55.30
日野市		152 944	76 611	76 333	83 303	42 058	41 245	54.47	54.90	54.03
東村山市		126 019	61 126	64 893	69 177	33 650	35 527	54.89	55.05	54.75
国分寺市		102 088	49 991	52 097	59 425	29 353	30 072	58.21	58.72	57.72
国立市		63 728	30 897	32 831	36 899	18 128	18 771	57.90	58.67	57.17
福生市		47 570	23 744	23 826	24 667	12 410	12 257	51.85	52.27	51.44
狛江市		69 233	33 293	35 940	39 075	18 939	20 136	56.44	56.89	56.03
東大和市		71 145	35 012	36 133	38 286	18 780	19 506	53.81	53.64	53.98
清瀬市		62 303	29 797	32 506	34 581	16 642	17 939	55.50	55.85	55.19
東久留米市		97 717	47 414	50 303	52 423	25 466	26 957	53.65	53.71	53.59
武蔵村山市		58 381	29 168	29 213	28 447	13 996	14 451	48.73	47.98	49.47
多摩市		125 458	61 053	64 405	72 249	35 255	36 994	57.59	57.74	57.44
	多摩市21区	26 433	12 978	13 455	14 888	7 342	7 546	56.32	56.57	56.08
	多摩市23区	99 025	48 075	50 950	57 361	27 913	29 448	57.93	58.06	57.80
稲城市		72 549	36 449	36 100	40 517	20 442	20 075	55.85	56.08	55.61
	稲城市21区	24 929	12 141	12 788	14 442	7 058	7 384	57.93	58.13	57.74
	稲城市22区	47 620	24 308	23 312	26 075	13 384	12 691	54.76	55.06	54.44
羽村市		46 219	23 553	22 666	24 024	12 119	11 905	51.98	51.45	52.52
あきる野市		67 584	33 551	34 033	36 607	18 322	18 285	54.17	54.61	53.73
西東京市		167 153	80 795	86 358	91 488	44 725	46 763	54.73	55.36	54.15
瑞穂町		27 889	14 159	13 730	13 646	6 837	6 809	48.93	48.29	49.59
日の出町		14 062	6 860	7 202	8 084	4 060	4 024	57.49	59.18	55.87
檜原村		2 076	1 042	1 034	1 376	717	659	66.28	68.81	63.73
奥多摩町		4 754	2 362	2 392	2 906	1 488	1 418	61.13	63.00	59.28
多摩地域計		3 507 360	1 725 286	1 782 074	1 925 243	950 313	974 930	54.89	55.08	54.71
島しょ		22 056	11 281	10 775	13 822	7 056	6 766	62.67	62.55	62.79
特別区		7 746 674	3 786 781	3 959 893	4 108 718	2 010 045	2 098 673	53.04	53.08	53.00
東京都計		11 276 090	5 523 348	5 752 742	6 047 783	2 967 414	3 080 369	53.63	53.72	53.55

(出典) 東京都選挙管理委員会事務局「衆議院議員選挙(平成29年10月22日執行)投開票結果」  
(平成29年12月14日東京都選挙管理委員会事務局ホームページ確認)