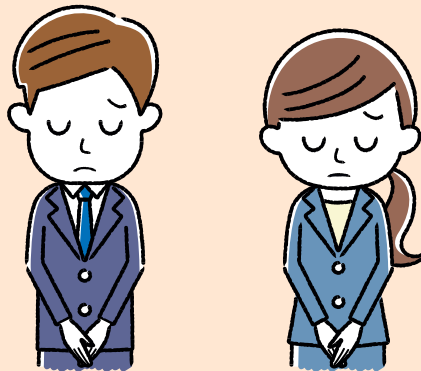


新型コロナウイルス感染拡大防止に伴う イベント等の中止について

本紙8・9ページでもご案内したとおり、新型コロナウイルス感染拡大防止のため、中止とさせていただくイベントがございます。イベントを心待ちにしてくださいました皆様には申し訳ありません。

また、本紙で紹介したイベントや、今後紹介するイベント等につきましても、同様の理由で中止する場合がございます。本紙やホームページで周知はいたしますが、ご不明な場合は、お手数ですが各イベントのお問合せ先にご連絡くださいますよう、お願い申し上げます。



「多摩交流センターだより」の問合せ先

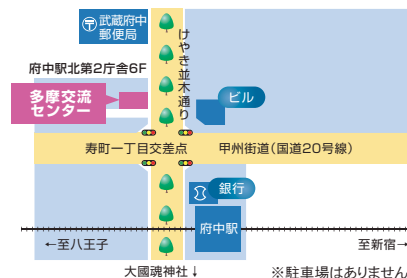
(公財)東京市町村自治調査会 多摩交流センター

〒183-0056 府中市寿町1-5-1 府中駅北第2庁舎6F

TEL 042-335-0100 FAX 042-335-0127

ホームページ <https://www.tama-100.or.jp/> (当調査会ホームページ内にコンテンツがあります)

☆ 多摩交流センターは、広域的市民ネットワーク活動の支援、多摩地域市民交流の場の提供等を目的として活動しています。



編集後記

- 5月になり、「令和」の年がまる1年過ぎました。5日には「立夏」を迎え、春から夏に向かう穏やかな季節となります。
- 過ごしやすい気候とは裏腹に、新型コロナウイルス感染症のパンデミック（世界的大流行）の波紋が至る所に及んでいます。全世界で4月中旬に感染者が200万人を超えました。
 - ・ 4月7日には緊急事態宣言が発令され、約一ヶ月の長期にわたり、外出自粛や自宅待機など、感染拡大を阻止するため気の休まらない生活が続いています。
 - ・ 衝撃が走った東京2020オリンピック・パラリンピック大会延期も、来年7月の開催が決まりました。仕切り直し準備に数千億円規模の追加費用がかかるとみられています。
 - ・ 訪日外国人旅行者も大幅減となり、世界各国の渡航制限やオリパラ大会延期の影響もあり、今後、更なる落ち込みが見込まれています。
 - ・ 外務省は全世界に対して危険度レベル2（不要不急の渡航中止）の危険情報を発出し、航空業界では国際便の減便・運休等によりANA（全日本空輸）は約5千人の客室乗務員を対象に数日の一時帰休を実施しています。
 - ・ GW中のJR各社の新幹線も運行計画が見直され、増発予定だった臨時列車をすべて運休とすることが報じられました。
- 旅行や出張、会議も全て控えて人の移動を抑える、ま

た、人が集まるイベントが中止される、海外調達の商品や部品の入手が困難になり製造や建設等の現場に滞りが生じている、世界中で耐久財が売れない等々、あらゆる分野に影響があり、社会経済活動の大幅な停滞と不況の到来が危惧されています。

- 経済対策も次々と打ち出され、総額108兆円と報じられています。あるレポートでは、『感染拡大を防ぐために人為的に需要を抑えているため、最も窮地に陥っているのはスポーツ・文化イベント、旅行・宿泊、飲食店などの業種である。休業等により収入の確保が困難になり、生活が逼迫している困窮者が生じている。まずは、これらに焦点を当てた経済対策や支援が必要』と解説しています。
- 鎮静化のため世界中でワクチン開発が、また、国内では抗ウイルス薬承認に向けての治験、試験的投与も進んでいます。今後はウイルスを検出するPCR検査に加え、免疫の有無を調べる抗体（血液）検査導入のステップに進むものと想定されます。
- 「コロナ疲れ」や「ストレスの蓄積」など様々な困難がありますが、感染症流行の影響を最小限にとどめウイルスとの戦いに負けないためには、厳しく先行きの見えにくいこの時期を社会全体が協力して乗り越えていく必要があります。今こそが、「がんばり処！耐え処！」です。 (M.N)

【発行日】2020年5月1日

【発行】公益財団法人 東京市町村自治調査会

【責任者】小暮実

〒183-0052 東京都府中市新町2-77-1 東京自治会館4F TEL 042-382-0068

ホームページ <https://www.tama-100.or.jp/> (本紙のバックナンバーをご覧ください。)



再生紙を利用しています。