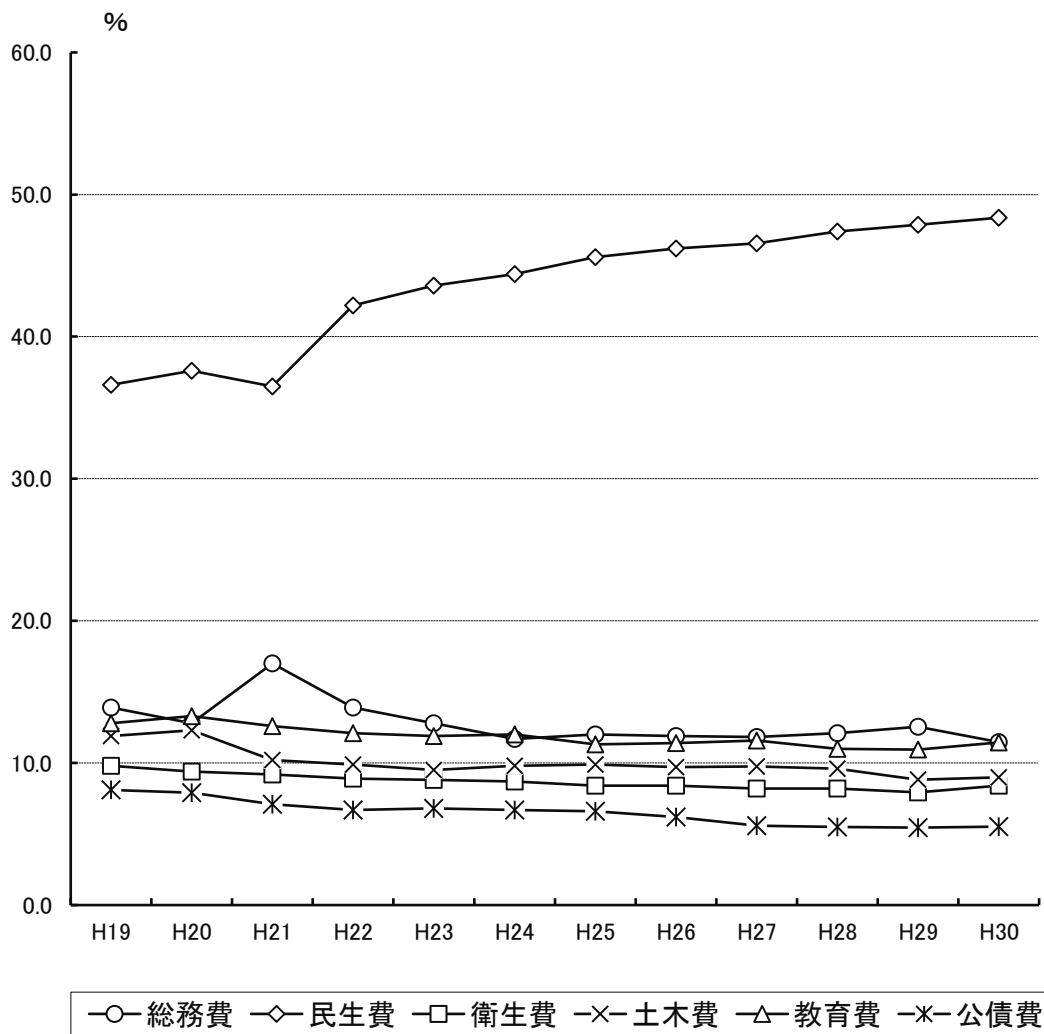


Ⅸ 財政・窓口実績・職員数

歳出総額に占める目的別経費割合の推移
(市町村計) (Ⅸ-7参照)



【用語解説】

- ◆ **普通会計**
地方公共団体における地方公営事業会計以外の会計で、一般会計のほか、特別会計のうち地方公営事業会計に係るもの以外のものの純計額
- ◆ **実質収支**
当該年度に属すべき収入と支出との実質的な差額をみるもの
- ◆ **単年度収支**
実質収支は前年度以前からの収支の累積であるので、その影響を控除した単年度の収支のこと
- ◆ **実質単年度収支**
単年度収支から、実質的な黒字要素（財政調整基金への積立額及び地方債の繰上償還額）を加え、赤字要素（財政調整基金の取崩し額）を差し引いた額
- ◆ **一般財源**
通常、地方税、地方譲与税、地方特例交付金及び地方交付税の合計額を指す
- ◆ **地方交付税**
地方公共団体の自主性を損なわずに、地方財源の均衡化を図り、かつ地方行政の計画的な運営を保障するために、国税のうち、所得税、法人税、酒税及び消費税のそれぞれ一定割合及び地方法人税の全額を、国が地方公共団体に対して交付する税。地方交付税には、普通交付税と災害等特別の事情に応じて交付する特別交付税がある
- ◆ **基準財政需要額**
普通交付税の算定基礎となるもので、各地方公共団体が、合理的かつ妥当な水準における行政を行い、又は施設を維持するための財政需要を算定するもの
- ◆ **基準財政収入額**
普通交付税の算定に用いるもので、各地方公共団体の財政力を合理的に測定するために、標準的な状態において徴収が見込まれる税収入を一定の方法によって算定するもの
- ◆ **国庫支出金**
国と地方公共団体の経費負担区分に基づき、国が地方公共団体に対して支出する負担金、委託費、特定の施策の奨励又は財政援助のための補助金等
- ◆ **都（道府県）支出金**
都（道府県）の市町村に対する支出金
- ◆ **義務的経費**
地方公共団体の歳出のうち、任意に削減できない極めて硬直性が強い経費。職員の給与等の人件費、生活保護費等の扶助費及び地方債の元利償還金等の公債費からなっている
- ◆ **投資的経費**
道路、橋りょう、公園、学校、公営住宅の建設等社会資本の整備等に要する経費であり、普通建設事業費、災害復旧事業費及び失業対策事業費からなっている
- ◆ **経常収支比率**
地方公共団体の財政構造の弾力性を判断するための指標で、人件費、扶助費、公債費等のように毎年度経常的に支出される経費（経常的経費）に充当された一般財源の額が、地方税、普通交付税を中心とする毎年度経常的に収入される一般財源（経常一般財源）、減収補填債特例分及び臨時財政対策債の合計額に占める割合
- ◆ **公債費負担比率**
地方公共団体における公債費による財政負担の度合いを判断する指標の一つで、公債費に充当された一般財源の一般財源総額に対する割合
- ◆ **実質収支比率**
実質収支の標準財政規模（臨時財政対策債発行可能額を含む。）に対する割合
- ◆ **財政力指数**
地方公共団体の財政力を示す指数で、基準財政収入額を基準財政需要額で除して得た数値の過去3年間の平均値
- ◆ **標準財政規模**
地方公共団体の標準的な状態で通常収入されるであろう経常的一般財源の規模を示すもので、標準税収入額等に普通交付税及び臨時財政対策債発行可能額を加算した額
- ◆ **臨時財政対策債**
地方一般財源の不足に対処するため、投資的経費以外の経費にも充てられる地方財政法第5条の特例として発行される地方債
- ◆ **財政調整基金**
積立基金のうち、地方公共団体における年度間の財源の不均衡を調整するための基金

区－1 市町村民税の課税状況

(単位 千円、人) (平成30年7月1日現在)

市町村名	課税対象所得	所得割額	所得割 納税 義務者数	課税対象所得			所得割額		
				人口1人 当たり	納税義務者 1人当たり	1世帯 当たり	人口1人 当たり	納税義務者 1人当たり	1世帯 当たり
八王子市	937 127 744	35 020 964	263 344	1 664	3 559	3 533	62	133	132
立川市	335 901 041	12 733 549	89 821	1 839	3 740	3 739	70	142	142
武蔵野市	414 980 302	17 083 121	77 328	2 864	5 366	5 466	118	221	225
三鷹市	436 213 858	17 378 679	96 620	2 341	4 515	4 693	93	180	187
青梅市	202 497 528	7 390 955	63 988	1 497	3 165	3 220	55	116	118
府中市	505 579 221	19 489 317	129 099	1 955	3 916	4 089	75	151	158
昭島市	182 681 094	6 765 169	55 024	1 613	3 320	3 415	60	123	126
調布市	499 118 014	19 642 743	120 733	2 147	4 134	4 262	84	163	168
町田市	779 732 193	29 579 198	199 235	1 819	3 914	4 017	69	148	152
小金井市	264 998 919	10 411 837	62 657	2 203	4 229	4 450	87	166	175
小平市	354 772 737	13 471 072	90 753	1 854	3 909	3 935	70	148	149
日野市	338 838 190	12 795 572	91 611	1 835	3 699	3 875	69	140	146
東村山市	246 385 098	9 050 875	70 514	1 631	3 494	3 411	60	128	125
国分寺市	273 133 823	10 774 823	63 001	2 245	4 335	4 642	89	171	183
国立市	169 065 544	6 767 122	37 926	2 233	4 458	4 547	89	178	182
福生市	88 157 409	3 254 823	28 535	1 510	3 089	2 921	56	114	108
狛江市	164 177 934	6 389 409	42 376	2 007	3 874	3 953	78	151	154
東大和市	140 454 757	5 177 707	39 915	1 639	3 519	3 644	60	130	134
清瀬市	117 456 742	4 310 861	34 000	1 569	3 455	3 332	58	127	122
東久留米市	199 699 440	7 384 178	54 668	1 709	3 653	3 718	63	135	137
武蔵村山市	99 632 736	3 551 183	32 049	1 374	3 109	3 175	49	111	113
多摩市	266 039 281	10 139 443	72 305	1 789	3 679	3 741	68	140	143
稲城市	175 678 622	6 753 280	43 618	1 954	4 028	4 449	75	155	171
羽村市	91 264 339	3 390 659	27 352	1 634	3 337	3 570	61	124	133
あきる野市	119 587 989	4 296 944	37 448	1 477	3 193	3 405	53	115	122
西東京市	379 638 550	14 518 668	97 581	1 888	3 890	3 960	72	149	151
瑞穂町	47 787 615	1 738 074	15 483	1 425	3 086	3 214	52	112	117
日の出町	21 900 550	772 666	7 462	1 291	2 935	2 940	46	104	104
檜原村	2 277 123	76 311	881	1 015	2 585	1 917	34	87	64
奥多摩町	5 697 131	197 627	2 057	1 089	2 770	2 129	38	96	74
多摩地域計	7 860 475 524	300 306 829	2 047 384	1 865	3 839	3 921	71	147	150
島しょ	37 518 838	1 411 352	11 844	1 440	3 168	2 509	54	119	94
特別区	23 897 777 536	969 924 847	5 014 231	2 543	4 766	4 707	103	193	191
東京都計	31 795 771 898	1 271 643 028	7 073 459	2 332	4 495	4 480	93	180	179

注：人口、世帯数は平成30年1月1日現在の住民基本台帳による。

(出典) 東京都総務局行政部市町村課 「平成30年度市町村税課税状況等の調」(平成31年3月)

区－２ 普通交付税の状況

(単位 千円) (令和元年度)

市町村名	基準財政需要額	基準財政収入額	交付基準額	調整額	普通交付税 決定額	財政力指数 (単年度)	平成30年度比較	
							交付決定額	増減額
八王子市	80 381 113	75 272 728	5 108 385	70 792	5 037 593	0.936	4 291 671	745 922
立川市	27 356 118	31 668 694				1.158		
武蔵野市	20 630 891	31 322 657				1.518		
三鷹市	25 925 694	30 465 116				1.175		
青梅市	19 901 990	16 707 179	3 194 811	17 528	3 177 283	0.839	2 672 482	504 801
府中市	34 624 871	42 357 461				1.223		
昭島市	16 555 399	16 197 224	358 175	14 580	343 595	0.982	453 039	- 109 444
調布市	30 452 721	34 954 763				1.148		
町田市	59 001 897	56 843 395	2 158 502	51 963	2 106 539	0.963	2 295 583	- 189 044
小金井市	16 824 453	17 334 304				1.030		
小平市	26 604 831	25 860 146	744 685	23 431	721 254	0.972	808 847	- 87 593
日野市	26 027 980	25 011 650	1 016 330	22 923	993 407	0.961	514 383	479 024
東村山市	22 032 220	17 628 050	4 404 170	19 404	4 384 766	0.800	4 111 711	273 055
国分寺市	17 795 505	18 735 177				1.053		
国立市	11 756 458	11 769 896				1.001		
福生市	8 970 223	6 831 409	2 138 814	7 900	2 130 914	0.764	2 093 866	37 048
狛江市	11 543 797	10 395 901	1 147 896	10 167	1 137 729	0.880	1 364 826	- 227 097
東大和市	12 773 496	10 753 252	2 020 244	11 250	2 008 994	0.843	1 876 194	132 800
清瀬市	12 189 924	8 250 525	3 939 399	10 736	3 928 663	0.677	3 789 645	139 018
東久留米市	17 062 546	14 195 736	2 866 810	15 027	2 851 783	0.832	2 721 599	130 184
武蔵村山市	10 563 136	8 623 979	1 939 157	9 303	1 929 854	0.816	1 865 750	64 104
多摩市	20 695 800	23 878 697				1.154		
稲城市	13 185 434	12 612 168	573 266	11 613	561 653	0.957	590 308	- 28 655
羽村市	8 555 138	8 414 224	140 914	7 535	133 379	0.984	179 156	- 45 777
あきる野市	12 967 625	9 219 597	3 748 028	11 421	3 736 607	0.711	3 568 475	168 132
西東京市	28 952 343	26 216 665	2 735 678	25 499	2 710 179	0.904	2 703 536	6 643
瑞穂町	5 292 014	5 452 721				1.030		
日の出町	3 301 748	2 214 114	1 087 634	2 908	1 084 726	0.670	1 016 369	68 357
檜原村	1 315 386	217 309	1 098 077	1 158	1 096 919	0.165	1 085 322	11 597
奥多摩町	2 314 280	668 384	1 645 896	2 038	1 643 858	0.289	1 582 934	60 924
多摩地域計	605 555 031	600 073 121	42 066 871	347 176	41 719 695	0.991	39 585 697	2 133 998
島しょ	12 710 480	3 351 891	9 358 589	11 194	9 347 395	0.263	9 169 766	177 629
特別区	1 537 741 274	2 495 578 203				1.623		
東京都計	2 156 006 785	3 099 003 215	51 425 460	358 370	51 067 090	1.437	48 755 464	2 311 627

注：基準財政需要額及び基準財政収入額は、錯誤含みの数値。財政力指数（単年度）は錯誤を除いた数値から算出

注：特別区の基準財政需要額及び基準財政収入額は、錯誤を除いた数値

(出典) 東京都総務局行政部市町村課 「令和元年7月23日付 令和元年度普通交付税（東京都市町村分）の算定結果について」
(令和元年8月2日 東京都総務局行政部ホームページ確認)

Ⅸ－３ 普通会計決算の状況(決算収支)

(単位 千円) (平成30年度)

市町村名	歳入総額(A)	歳出総額(B)	歳入歳出 差引額 (C)=(A-B)	翌年度 への繰越 財源(D)	実質 収支 (E)=(C-D)	単年度 収支	実質単年度 収支	標準財政 規模(F)	臨時財政 対策債発行 可能額	実質収 支比率 (E/F) %
八王子市	200 598 157	196 331 449	4 266 708	525 189	3 741 519	209 459	1 127 285	108 104 990	7 898 654	3.5
立川市	78 902 639	74 153 681	4 748 958	1 007 299	3 741 659	- 171 585	2 239 590	40 716 024		9.2
武蔵野市	66 478 882	63 655 609	2 823 273	55 911	2 767 362	- 93 795	- 91 638	41 724 458		6.6
三鷹市	69 517 944	67 614 887	1 903 057	61 592	1 841 465	134 918	563 301	38 891 364		4.7
青梅市	51 420 145	50 493 734	926 411	87 420	838 991	- 692 479	- 126 669	26 593 417	2 252 178	3.2
府中市	102 394 160	98 894 609	3 499 551	2 279	3 497 272	416 707	- 117 293	54 787 416		6.4
昭島市	44 767 718	42 856 013	1 911 705	1 400	1 910 305	574 759	1 441 029	21 521 531	933 543	8.9
調布市	95 256 222	90 650 376	4 605 846	1 121 772	3 484 074	- 353 727	- 2 453 841	47 043 131		7.4
町田市	153 406 933	150 901 331	2 505 602	106 757	2 398 845	- 2 210 889	- 2 386 318	79 400 416	3 869 322	3.0
小金井市	47 375 675	45 561 171	1 814 504		1 814 504	- 650 663	- 224 505	22 139 864		8.2
小平市	66 309 724	64 314 417	1 995 307	8 030	1 987 277	440 578	594 081	35 242 174	1 421 190	5.6
日野市	70 562 284	68 772 773	1 789 511	176 556	1 612 955	- 1 305 737	- 1 301 795	34 388 561	1 343 850	4.7
東村山市	56 003 282	53 754 570	2 248 712	411 511	1 837 201	257 628	- 602 362	29 046 211	2 361 006	6.3
国分寺市	46 589 221	45 291 140	1 298 081	68 684	1 229 397	- 126 301	- 519 372	23 570 129		5.2
国立市	31 626 938	30 974 634	652 304	48 944	603 360	58 773	58 483	15 359 752	19 564	3.9
福生市	24 950 685	24 503 727	446 958	3 894	443 064	- 93 439	- 315 607	11 695 951	958 516	3.8
狛江市	29 696 799	28 542 576	1 154 223	111 030	1 043 193	- 4 460	77 875	15 570 542	1 159 254	6.7
東大和市	32 418 382	30 870 974	1 547 408	74 054	1 473 354	52 523	244 248	16 862 482	1 396 960	8.7
清瀬市	31 024 966	30 173 482	851 484		851 484	- 258 049	- 99 621	15 344 606	1 127 956	5.5
東久留米市	43 066 758	41 059 311	2 007 447	169 549	1 837 898	1 151 070	28 560	22 705 798	1 768 836	8.1
武蔵村山市	28 347 714	27 520 124	827 590	44 430	783 160	82 388	484 821	13 909 195	1 119 474	5.6
多摩市	54 929 814	53 584 629	1 345 185	323 833	1 021 352	- 458 494	- 17 884	29 837 676		3.4
稲城市	34 626 957	33 680 890	946 067	147 056	799 011	63 448	167 316	17 540 966	848 906	4.6
羽村市	23 468 538	22 897 901	570 637	1 800	568 837	- 31 934	340 549	11 177 768	551 549	5.1
あきる野市	29 524 954	29 201 916	323 038	6 270	316 768	- 305 100	- 221 776	16 550 743	1 330 466	1.9
西東京市	75 743 341	74 451 164	1 292 177	19 534	1 272 643	- 265 334	- 264 725	38 995 248	2 789 704	3.3
瑞穂町	15 612 563	15 329 194	283 369	96 128	187 241	- 231 485	- 444 135	6 890 269	21 401	2.7
日の出町	8 950 906	8 717 506	233 400		233 400	- 158 391	24 770	4 242 261	358 827	5.5
檜原村	3 609 088	3 493 391	115 697		115 697	- 30 316	- 128 845	1 404 952	53 711	8.2
奥多摩町	6 558 674	6 396 582	162 092		162 092	- 18 544	73 466	2 550 058	121 472	6.4
多摩地域計	1 623 740 063	1 574 643 761	49 096 302	4 680 922	44 415 380	- 4 018 471	- 1 851 012	843 807 953	33 706 339	5.3
島しょ	37 085 322	35 715 793	1 369 529	139 374	1 230 155	218 433	274 912	14 066 030	628 897	8.7
市町村計	1 660 825 385	1 610 359 554	50 465 831	4 820 296	45 645 535	- 3 800 038	- 1 576 100	857 873 983	34 335 236	5.3

注：単年度収支＝当該年度実質収支－前年度実質収支

注：実質単年度収支＝単年度収支＋財政調整基金積立額＋任意の地方債繰上償還額－財政調整基金取崩額

(出典) 東京都総務局行政部市町村課 「平成30年度 市町村決算状況調査結果」(令和元年12月)

区－４ 普通会計決算の状況(歳入)

(単位 千円、%) (平成30年度)

市町村名	歳入総額		主な歳入項目											
			地方税		利子割交付金		国庫支出金		都支出金		収益事業収入		地方債	
		構成比		構成比		構成比		構成比		構成比		構成比		構成比
八王子市	200 598 157	100.0	90 602 914	45.2	162 532	0.1	37 254 383	18.6	26 329 482	13.1	19 000	0.0	12 179 700	6.1
立川市	78 902 639	100.0	40 307 881	51.1	56 900	0.1	14 518 798	18.4	8 921 841	11.3	100 000	0.1	2 142 600	2.7
武蔵野市	66 478 882	100.0	40 813 468	61.4	77 681	0.1	8 067 174	12.1	7 229 454	10.9	19 000	0.0	76 600	0.1
三鷹市	69 517 944	100.0	38 294 322	55.1	77 854	0.1	10 805 592	15.5	8 489 803	12.2			1 834 800	2.6
青梅市	51 420 145	100.0	19 841 468	38.6	35 096	0.1	8 453 051	16.4	7 240 831	14.1	909 000	1.8	3 652 378	7.1
府中市	102 394 160	100.0	52 827 215	51.6	89 124	0.1	16 514 813	16.1	11 034 419	10.8	2 300 000	2.2	1 730 400	1.7
昭島市	44 767 718	100.0	19 847 428	44.3	31 336	0.1	8 842 842	19.8	6 015 645	13.4	19 000	0.0	1 641 800	3.7
調布市	95 256 222	100.0	44 352 156	46.6	88 024	0.1	14 980 733	15.7	12 059 632	12.7	19 000	0.0	4 612 000	4.8
町田市	153 406 933	100.0	68 407 085	44.6	139 024	0.1	28 000 288	18.2	20 043 204	13.1	19 000	0.0	7 209 500	4.7
小金井市	47 375 675	100.0	21 451 213	45.3	48 199	0.1	8 258 629	17.4	7 067 857	14.9	19 000	0.0	1 913 500	4.0
小平市	66 309 724	100.0	31 652 178	47.7	60 602	0.1	11 696 346	17.6	8 945 995	13.5	54 000	0.1	3 335 890	5.0
日野市	70 562 284	100.0	30 880 647	43.7	58 308	0.1	11 444 262	16.2	9 626 806	13.6	54 000	0.1	3 224 300	4.6
東村山市	56 003 282	100.0	20 965 800	37.4	42 000	0.1	10 296 678	18.4	8 154 044	14.6	54 000	0.1	3 690 306	6.6
国分寺市	46 589 221	100.0	23 054 347	49.5	49 079	0.1	6 247 621	13.4	6 047 228	13.0	54 000	0.1	1 489 500	3.2
国立市	31 626 938	100.0	15 069 770	47.6	31 151	0.1	5 315 369	16.8	4 579 026	14.5			1 100 700	3.5
福生市	24 950 685	100.0	7 977 383	32.0	15 431	0.1	4 993 502	20.0	3 637 867	14.6			615 900	2.5
狛江市	29 696 799	100.0	12 502 511	42.1	28 742	0.1	4 407 411	14.9	4 614 862	15.5			1 581 800	5.3
東大和市	32 418 382	100.0	12 790 236	39.5	24 166	0.1	5 934 071	18.3	4 742 190	14.6			1 555 060	4.8
清瀬市	31 024 966	100.0	9 595 024	30.9	19 571	0.1	6 207 016	20.0	4 606 985	14.9			2 223 000	7.2
東久留米市	43 066 758	100.0	17 055 283	39.6	33 594	0.1	7 545 466	17.5	6 184 287	14.4			2 698 600	6.3
武蔵村山市	28 347 714	100.0	10 272 741	36.2	16 391	0.1	5 898 744	20.8	4 660 589	16.4			1 370 900	4.8
多摩市	54 929 814	100.0	29 237 529	53.2	47 849	0.1	8 347 793	15.2	7 051 530	12.8	20 000	0.0	571 100	1.0
稲城市	34 626 957	100.0	15 479 219	44.7	30 718	0.1	4 747 796	13.7	6 093 983	17.6	20 000	0.1	2 887 706	8.3
羽村市	23 468 538	100.0	10 523 849	44.8	15 995	0.1	3 656 172	15.6	3 465 137	14.8			1 157 500	4.9
あきる野市	29 524 954	100.0	10 735 250	36.4	20 036	0.1	4 038 165	13.7	4 995 399	16.9	20 000	0.1	1 804 166	6.1
西東京市	75 743 341	100.0	32 106 197	42.4	66 481	0.1	12 390 946	16.4	9 178 969	12.1			7 758 604	10.2
瑞穂町	15 612 563	100.0	6 780 365	43.4	8 228	0.1	1 718 812	11.0	2 201 269	14.1			1 137 800	7.3
日の出町	8 950 906	100.0	2 652 611	29.6	3 679	0.1	694 521	7.8	1 897 409	21.2			432 927	4.8
檜原村	3 609 088	100.0	204 572	5.7	361	0.0	89 022	2.5	1 502 152	41.6			53 711	1.5
奥多摩町	6 558 674	100.0	704 042	10.7	963	0.0	171 137	2.6	2 959 781	45.1			100 000	1.5
多摩地域計	1 623 740 063	100.0	736 984 704	45.4	1 379 115	0.1	271 537 153	16.7	219 577 676	13.5	3 699 000	0.2	75 782 748	4.7
島しょ	37 085 322	100.0	3 403 650	9.2	6 559	0.0	1 797 717	4.8	11 620 797	31.3			3 273 591	8.8
市町村計	1 660 825 385	100.0	740 388 354	44.6	1 385 674	0.1	273 334 870	16.5	231 198 473	13.9	3 699 000	0.2	79 056 339	4.8

(出典) 東京都総務局行政部市町村課 「平成30年度 市町村決算状況調査結果」(令和元年12月)

IX-5 普通会計決算の状況(市町村税)

(単位 千円、%) (平成30年度)

市町村名	総額		主な税目							
			市町村民税 (個人分)		市町村民税 (法人分)		固定資産税		目的税	
	構成比	構成比	構成比	構成比	構成比	構成比	構成比	構成比		
八王子市	90 602 914	100.0	36 573 844	40.4	5 380 560	5.9	35 728 309	39.4	9 023 089	10.0
立川市	40 307 881	100.0	13 245 014	32.9	4 942 467	12.3	17 646 039	43.8	3 046 389	7.5
武蔵野市	40 813 468	100.0	17 669 827	43.3	3 011 870	7.4	15 981 077	39.2	3 222 626	7.9
三鷹市	38 294 322	100.0	18 025 161	47.1	2 606 234	6.8	13 828 676	36.1	2 989 201	7.8
青梅市	19 841 468	100.0	7 740 745	39.0	1 077 037	5.4	8 406 231	42.4	1 522 530	7.7
府中市	52 827 215	100.0	20 210 673	38.3	5 834 522	11.0	21 950 990	41.6	3 315 355	6.3
昭島市	19 847 428	100.0	7 037 694	35.5	1 740 925	8.8	8 662 054	43.6	1 537 445	7.7
調布市	44 352 156	100.0	20 333 045	45.8	2 541 306	5.7	16 917 987	38.2	3 220 821	7.3
町田市	68 407 085	100.0	30 900 465	45.2	3 562 498	5.2	25 723 631	37.6	5 637 966	8.2
小金井市	21 451 213	100.0	10 818 289	50.4	774 758	3.6	7 486 440	34.9	1 827 546	8.5
小平市	31 652 178	100.0	13 968 979	44.1	2 496 436	7.9	11 927 877	37.7	2 327 191	7.4
日野市	30 880 647	100.0	13 279 473	43.0	2 216 327	7.2	11 879 629	38.5	2 508 900	8.1
東村山市	20 965 800	100.0	9 473 791	45.2	925 144	4.4	7 999 659	38.2	1 762 408	8.4
国分寺市	23 054 347	100.0	11 204 173	48.5	1 078 347	4.7	8 059 291	35.0	1 870 044	8.1
国立市	15 069 770	100.0	7 044 929	46.7	561 229	3.7	5 758 777	38.2	1 272 780	8.4
福生市	7 977 383	100.0	3 394 385	42.5	333 707	4.2	3 150 675	39.5	602 710	7.6
狛江市	12 502 511	100.0	6 603 074	52.8	353 855	2.8	4 195 346	33.6	966 751	7.7
東大和市	12 790 236	100.0	5 375 638	42.0	644 996	5.1	5 175 925	40.5	973 557	7.6
清瀬市	9 595 024	100.0	4 465 383	46.5	387 097	4.0	3 601 940	37.6	716 533	7.5
東久留米市	17 055 283	100.0	7 693 811	45.1	637 835	3.7	6 741 254	39.5	1 320 203	7.8
武蔵村山市	10 272 741	100.0	3 741 811	36.4	495 259	4.8	4 558 951	44.4	868 985	8.5
多摩市	29 237 529	100.0	10 624 891	36.3	2 181 601	7.5	13 823 059	47.3	1 728 154	5.9
稲城市	15 479 219	100.0	7 024 068	45.4	571 678	3.7	6 163 639	39.8	1 248 885	8.1
羽村市	10 523 849	100.0	3 543 985	33.7	956 827	9.1	4 713 594	44.8	823 731	7.8
あきる野市	10 735 250	100.0	4 495 856	41.9	386 355	3.6	4 402 880	41.0	860 586	8.0
西東京市	32 106 197	100.0	15 131 604	47.1	1 466 218	4.6	11 972 539	37.3	2 476 221	7.7
瑞穂町	6 780 365	100.0	1 842 025	27.2	529 740	7.8	3 374 352	49.8	555 141	8.2
日の出町	2 652 611	100.0	812 871	30.6	211 965	8.0	1 273 492	48.0	201 452	7.6
檜原村	204 572	100.0	80 509	39.4	9 849	4.8	102 052	49.9	1 995	1.0
奥多摩町	704 042	100.0	207 411	29.5	27 057	3.8	423 703	60.1	7 312	1.0
多摩地域計	736 984 704	100.0	312 563 424	42.4	47 943 699	6.5	291 630 068	39.6	58 436 507	7.9
島しょ	3 403 650	100.0	1 479 340	43.5	130 687	3.8	1 400 724	41.2	9 375	0.3
市町村計	740 388 354	100.0	314 042 764	42.4	48 074 386	6.5	293 030 792	39.6	58 445 882	7.9

(出典) 東京都総務局行政部市町村課 「平成30年度 市町村決算状況調査結果」(令和元年12月)

区-6 普通会計決算の状況(性質別歳出)

(単位 千円、%) (平成30年度)

市町村名	歳出総額		主な性質別経費											
			人件費		扶助費		物件費		補助費等		繰出金		普通建設事業費	
		構成比		構成比		構成比		構成比		構成比		構成比		構成比
八王子市	196 331 449	100.0	26 673 867	13.6	68 550 107	34.9	23 566 391	12.0	14 727 968	7.5	23 596 976	12.0	19 915 838	10.1
立川市	74 153 681	100.0	10 135 672	13.7	25 773 563	34.7	11 566 100	15.6	5 762 481	7.8	7 315 699	9.9	5 765 461	7.8
武蔵野市	63 655 609	100.0	8 820 550	13.9	15 625 849	24.5	14 763 294	23.2	6 853 245	10.8	5 792 333	9.1	6 928 809	10.9
三鷹市	67 614 887	100.0	9 730 161	14.4	20 139 842	29.8	10 936 947	16.2	7 302 992	10.8	7 253 036	10.7	6 407 572	9.5
青梅市	50 493 734	100.0	6 575 074	13.0	17 231 723	34.1	7 226 347	14.3	5 485 625	10.9	5 869 533	11.6	3 262 622	6.5
府中市	98 894 609	100.0	11 159 944	11.3	28 751 959	29.1	19 620 249	19.8	8 785 187	8.9	10 187 872	10.3	9 053 842	9.2
昭島市	42 856 013	100.0	5 446 923	12.7	14 744 585	34.4	6 250 327	14.6	3 113 872	7.3	4 622 733	10.8	4 373 381	10.2
調布市	90 650 376	100.0	11 832 545	13.1	24 033 012	26.5	15 410 223	17.0	10 533 891	11.6	8 935 854	9.9	11 643 615	12.8
町田市	150 901 331	100.0	21 709 504	14.4	48 968 155	32.4	19 600 651	13.0	13 394 104	8.9	16 503 494	10.9	15 262 199	10.1
小金井市	45 561 171	100.0	6 163 736	13.5	11 619 793	25.5	6 637 351	14.6	5 627 210	12.4	3 654 212	8.0	6 537 321	14.3
小平市	64 314 417	100.0	9 151 926	14.2	21 073 082	32.8	9 571 562	14.9	7 312 856	11.4	6 899 611	10.7	4 448 532	6.9
日野市	68 772 773	100.0	9 987 278	14.5	18 773 309	27.3	9 695 049	14.1	7 093 590	10.3	7 725 488	11.2	9 233 036	13.4
東村山市	53 754 570	100.0	7 776 608	14.5	17 127 756	31.9	7 330 245	13.6	5 231 983	9.7	6 521 915	12.1	4 785 871	8.9
国分寺市	45 291 140	100.0	6 809 705	15.0	12 109 971	26.7	7 855 710	17.4	4 270 760	9.4	5 711 664	12.6	3 995 584	8.8
国立市	30 974 634	100.0	5 122 552	16.5	9 161 094	29.6	3 927 423	12.7	2 923 695	9.4	3 618 730	11.7	3 435 648	11.1
福生市	24 503 727	100.0	3 648 421	14.9	7 739 494	31.6	3 521 409	14.4	2 717 268	11.1	2 800 098	11.4	2 298 489	9.4
狛江市	28 542 576	100.0	4 410 687	15.4	7 845 523	27.5	4 000 810	14.0	3 146 930	11.0	3 343 550	11.7	2 967 690	10.4
東大和市	30 870 974	100.0	4 283 322	13.9	11 193 337	36.3	4 462 721	14.4	3 169 575	10.3	3 706 903	12.0	1 002 781	3.2
清瀬市	30 173 482	100.0	4 616 749	15.3	10 893 174	36.1	3 271 444	10.8	2 819 807	9.4	3 171 448	10.5	2 395 001	8.0
東久留米市	41 059 311	100.0	5 393 939	13.1	13 466 601	32.8	6 715 496	16.4	4 012 972	9.8	4 866 969	11.9	3 461 293	8.4
武蔵村山市	27 520 124	100.0	3 674 089	13.4	10 708 529	38.9	3 298 819	12.0	2 836 635	10.3	2 789 448	10.1	2 013 331	7.3
多摩市	53 584 629	100.0	8 213 274	15.3	15 028 199	28.0	9 723 838	18.2	6 692 622	12.5	4 803 839	9.0	3 071 658	5.7
稲城市	33 680 890	100.0	5 095 355	15.1	9 455 170	28.1	4 933 784	14.7	2 791 857	8.3	2 735 143	8.1	6 372 892	18.9
羽村市	22 897 901	100.0	3 450 893	15.1	6 966 277	30.4	3 396 157	14.8	2 994 702	13.1	2 282 396	10.0	1 873 903	8.2
あきる野市	29 201 916	100.0	4 203 082	14.4	8 681 398	29.7	3 990 748	13.7	3 790 559	13.0	4 114 133	14.1	1 478 544	5.0
西東京市	74 451 164	100.0	10 411 655	14.0	20 926 390	28.1	11 000 006	14.8	7 844 317	10.5	7 629 363	10.2	7 615 041	10.2
瑞穂町	15 329 194	100.0	2 069 809	13.5	2 948 511	19.2	2 537 177	16.5	1 950 134	12.7	1 529 651	10.0	3 198 169	20.9
日の出町	8 717 506	100.0	1 401 561	16.1	1 797 482	20.6	1 351 123	15.5	1 680 226	19.3	1 076 158	12.3	539 636	6.2
檜原村	3 493 391	100.0	475 583	13.6	214 135	6.1	902 164	25.8	466 283	13.3	585 202	16.8	641 857	18.4
奥多摩町	6 396 582	100.0	870 873	13.6	446 066	7.0	1 483 514	23.2	790 452	12.4	879 822	13.7	1 280 499	20.1
多摩地域計	1 574 643 761	100.0	219 315 337	13.9	481 994 086	30.6	238 547 079	15.2	156 123 798	9.9	170 523 273	10.8	155 260 115	9.9
島しょ	35 715 793	100.0	5 807 051	16.3	1 397 646	3.9	8 572 873	24.0	3 023 745	8.5	2 557 244	7.2	9 059 034	25.4
市町村計	1 610 359 554	100.0	225 122 388	14.0	483 391 732	30.0	247 119 952	15.3	159 147 543	9.9	173 080 517	10.7	164 319 149	10.2

(出典) 東京都総務局行政部市町村課 「平成30年度 市町村決算状況調査結果」(令和元年12月)

区－7 普通会計決算の状況(目的別歳出)

(単位 千円、%) (平成30年度)

市町村名	歳出総額		主な目的別経費											
			総務費		民生費		衛生費		土木費		教育費		公債費	
				構成比		構成比		構成比		構成比		構成比		構成比
八王子市	196 331 449	100.0	16 606 882	8.5	98 291 189	50.0	18 712 181	9.5	18 285 701	9.3	19 662 216	10.0	14 337 670	7.3
立川市	74 153 681	100.0	8 342 781	11.3	37 457 175	50.5	5 354 618	7.2	5 398 596	7.3	9 894 043	13.3	4 058 292	5.5
武蔵野市	63 655 609	100.0	8 486 944	13.3	28 582 204	44.9	6 212 885	9.8	7 007 485	11.0	8 230 256	12.9	1 844 264	2.9
三鷹市	67 614 887	100.0	9 120 653	13.5	34 797 814	51.5	3 744 533	5.5	4 776 068	7.1	7 725 996	11.4	4 020 063	6.0
青梅市	50 493 734	100.0	5 712 158	11.3	24 214 433	48.0	5 056 752	10.0	3 301 760	6.5	5 949 870	11.8	3 219 355	6.4
府中市	98 894 609	100.0	14 637 512	14.8	49 808 073	50.4	5 897 565	6.0	7 661 261	7.7	12 163 615	12.3	4 136 045	4.2
昭島市	42 856 013	100.0	4 782 244	11.2	20 805 549	48.5	3 350 877	7.8	2 427 377	5.7	6 676 802	15.6	2 378 768	5.6
調布市	90 650 376	100.0	10 544 826	11.6	45 038 721	49.7	6 461 421	7.1	11 111 806	12.3	9 935 382	11.0	3 565 601	3.9
町田市	150 901 331	100.0	17 699 375	11.7	73 697 779	48.9	14 341 677	9.5	13 254 427	8.8	18 187 496	12.1	6 588 369	4.4
小金井市	45 561 171	100.0	5 672 748	12.4	20 363 067	44.7	4 166 237	9.1	7 066 338	15.5	3 453 137	7.6	2 503 413	5.5
小平市	64 314 417	100.0	6 009 516	9.3	33 412 281	52.0	6 561 086	10.2	3 998 011	6.2	7 559 356	11.8	3 565 877	5.5
日野市	68 772 773	100.0	7 331 522	10.7	33 163 164	48.2	6 810 090	9.9	7 914 540	11.5	6 631 025	9.6	3 180 432	4.6
東村山市	53 754 570	100.0	5 087 569	9.5	28 656 006	53.3	3 621 934	6.7	4 472 802	8.3	5 045 253	9.4	4 123 843	7.7
国分寺市	45 291 140	100.0	4 052 241	9.0	21 076 158	46.5	4 080 635	9.0	6 496 513	14.3	5 111 994	11.3	2 189 805	4.8
国立市	30 974 634	100.0	2 726 755	8.8	15 152 480	48.9	1 860 508	6.0	4 549 240	14.7	3 115 234	10.1	1 581 879	5.1
福生市	24 503 727	100.0	2 633 358	10.7	11 922 080	48.7	2 221 096	9.1	2 311 969	9.4	3 010 339	12.3	762 791	3.1
狛江市	28 542 576	100.0	2 846 498	10.0	15 141 499	53.0	1 971 845	6.9	2 012 333	7.1	3 036 061	10.6	1 904 736	6.7
東大和市	30 870 974	100.0	3 923 660	12.7	16 665 658	54.0	2 244 440	7.3	1 635 350	5.3	3 165 007	10.2	1 613 190	5.2
清瀬市	30 173 482	100.0	3 966 144	13.1	16 457 152	54.5	1 684 870	5.6	919 979	3.1	3 598 328	11.9	1 874 581	6.2
東久留米市	41 059 311	100.0	3 179 780	7.7	22 177 694	54.0	3 158 916	7.7	3 170 255	7.7	4 487 322	10.9	2 511 674	6.1
武蔵村山市	27 520 124	100.0	2 723 196	9.9	14 423 086	52.4	2 052 143	7.5	2 464 583	9.0	3 086 196	11.2	1 218 919	4.4
多摩市	53 584 629	100.0	8 339 985	15.6	26 313 475	49.1	3 845 291	7.2	3 352 332	6.2	6 732 228	12.6	2 022 312	3.8
稲城市	33 680 890	100.0	2 642 477	7.8	14 113 913	41.9	2 861 171	8.5	4 056 111	12.0	6 187 402	18.4	1 998 608	5.9
羽村市	22 897 901	100.0	2 672 462	11.7	10 572 151	46.2	1 954 735	8.5	2 775 243	12.1	2 257 964	9.9	1 123 440	4.9
あきる野市	29 201 916	100.0	2 537 812	8.7	13 070 116	44.8	3 110 117	10.6	2 513 667	8.6	2 689 366	9.2	2 695 607	9.2
西東京市	74 451 164	100.0	8 611 494	11.6	37 590 420	50.5	4 854 630	6.5	2 873 239	3.9	11 146 000	15.0	5 923 700	8.0
瑞穂町	15 329 194	100.0	2 889 826	18.8	5 025 010	32.8	1 521 135	9.9	2 742 267	17.9	1 602 507	10.4	500 614	3.3
日の出町	8 717 506	100.0	1 277 243	14.7	3 708 297	42.5	741 050	8.5	789 163	9.1	681 330	7.8	531 321	6.1
檜原村	3 493 391	100.0	730 996	20.9	613 674	17.6	287 642	8.2	561 726	16.1	207 430	5.9	93 786	2.7
奥多摩町	6 396 582	100.0	1 030 182	16.1	1 142 334	17.9	472 666	7.4	1 167 526	18.3	486 705	7.6	212 226	3.3
多摩地域計	1 574 643 761	100.0	176 818 839	11.2	773 452 652	49.1	129 214 746	8.2	141 067 668	9.0	181 715 860	11.5	86 281 181	5.5
島しょ	35 715 793	100.0	7 961 261	22.3	5 470 962	15.3	6 798 610	19.0	3 830 092	10.7	2 582 200	7.2	2 516 691	7.0
市町村計	1 610 359 554	100.0	184 780 100	11.5	778 923 614	48.4	136 013 356	8.4	144 897 760	9.0	184 298 060	11.4	88 797 872	5.5

(出典) 東京都総務局行政部市町村課 「平成30年度 市町村決算状況調査結果」(令和元年12月)

Ⅸ－8 普通会計決算の状況(主要財政指標)

(単位 千円、%) (平成30年度)

市町村名	標準財政規模	財政力指数	公債費負担比率	経常収支比率	義務的経費比率	投資的経費比率	地方債現在高	債務負担行為翌年度以降支出予定額	積立金現在高
八王子市	108 104 990	0.950	10.5	88.1	55.8	10.4	127 786 740	149 862 585	22 325 948
立川市	40 716 024	1.175	7.9	91.1	53.9	7.8	24 708 165	8 828 861	23 477 582
武蔵野市	41 724 458	1.522	3.8	84.2	41.3	10.9	14 285 458	25 354 394	43 242 942
三鷹市	38 891 364	1.172	8.6	89.4	50.2	9.5	39 478 659	8 172 494	14 611 699
青梅市	26 593 417	0.875	10.0	99.6	53.5	6.7	34 075 079	2 032 102	6 868 087
府中市	54 787 416	1.215	5.5	83.9	44.5	9.2	42 279 488	19 318 480	50 748 197
昭島市	21 521 531	0.979	8.8	90.9	52.7	10.4	20 288 091	1 746 335	10 942 856
調布市	47 043 131	1.222	6.0	95.8	43.5	12.8	40 580 660	6 404 861	16 896 364
町田市	79 400 416	0.979	6.9	91.3	51.2	10.1	75 485 197	66 175 064	21 591 901
小金井市	22 139 864	1.048	8.8	96.4	44.5	14.3	21 510 530	3 396 466	8 308 176
小平市	35 242 174	0.976	8.6	92.7	52.5	7.0	26 449 459	5 033 842	10 687 458
日野市	34 388 561	0.973	7.4	97.7	46.4	13.5	34 446 880	21 491 959	14 275 088
東村山市	29 046 211	0.815	12.3	93.1	54.1	8.9	41 012 418	2 652 297	9 607 249
国分寺市	23 570 129	1.022	6.7	96.8	46.5	8.9	19 384 933	17 052 299	11 840 706
国立市	15 359 752	1.027	8.6	96.2	51.2	11.2	13 601 162	3 360 910	5 901 954
福生市	11 695 951	0.780	4.7	93.1	49.6	9.4	7 046 765	3 753 197	8 379 151
狛江市	15 570 542	0.886	10.4	91.3	49.6	10.4	19 502 833	3 144 386	4 154 885
東大和市	16 862 482	0.861	7.7	94.4	55.4	3.2	20 568 724	4 645 681	5 047 870
清瀬市	15 344 606	0.688	10.1	93.1	57.6	8.0	19 522 249	2 774 996	4 538 026
東久留米市	22 705 798	0.841	9.3	94.5	52.0	8.4	24 713 720	3 564 107	5 799 372
武蔵村山市	13 909 195	0.834	6.9	94.6	56.7	7.3	14 794 265	7 301 161	4 722 302
多摩市	29 837 676	1.132	5.1	90.3	47.1	5.8	14 024 838	12 197 145	19 146 865
稲城市	17 540 966	0.957	9.1	89.1	49.1	19.0	24 123 210	25 636 318	5 263 906
羽村市	11 177 768	0.999	7.7	100.7	50.4	8.2	10 445 470	2 808 142	2 737 933
あきる野市	16 550 743	0.737	13.9	98.6	53.3	5.1	25 257 288	3 528 787	3 195 356
西東京市	38 995 248	0.907	12.4	95.3	50.0	10.2	56 429 231	6 277 973	7 068 348
瑞穂町	6 890 269	1.031	5.0	90.2	36.0	20.9	6 814 359	4 777 464	6 857 830
日の出町	4 242 261	0.704	8.9	109.7	42.8	6.3	5 879 066	654 379	2 070 899
檜原村	1 404 952	0.162	4.8	81.6	22.4	19.0	1 036 122	77 388	5 178 824
奥多摩町	2 550 058	0.304	5.9	76.9	23.9	20.5	2 182 075	0	4 410 551
島しょ	14 066 030	0.270	12.8	87.9	27.2	25.5	27 005 420	2 665 554	18 196 346
市町村計	857 873 983	0.988	8.3	91.8	49.5	10.3	854 718 554	424 689 627	378 094 671

注：財政力指数は、過去3年間の平均値

(出典) 東京都総務局行政部市町村課 「平成30年度 市町村決算状況調査結果」(令和元年12月)

Ⅸ－9 普通会計決算の状況(健全化判断比率)

(単位 %) (平成30年度)

市町村名	実質赤字比率	連結実質赤字比率	実質公債費比率	将来負担比率
八王子市	—	—	-0.6	—
立川市	—	—	2.8	—
武蔵野市	—	—	-0.4	—
三鷹市	—	—	2.3	2.5
青梅市	—	—	2.7	—
府中市	—	—	3.0	—
昭島市	—	—	0.2	—
調布市	—	—	0.5	6.8
町田市	—	—	-0.3	—
小金井市	—	—	2.5	7.6
小平市	—	—	1.2	—
日野市	—	—	-2.3	1.0
東村山市	—	—	3.4	0.3
国分寺市	—	—	-1.0	—
国立市	—	—	-0.8	—
福生市	—	—	-3.2	—
狛江市	—	—	2.0	14.3
東大和市	—	—	-2.7	—
清瀬市	—	—	3.6	21.9
東久留米市	—	—	0.2	—
武蔵村山市	—	—	-0.2	—
多摩市	—	—	0.6	—
稲城市	—	—	2.7	33.7
羽村市	—	—	2.0	7.7
あきる野市	—	—	8.6	45.5
西東京市	—	—	0.8	25.2
瑞穂町	—	—	0.8	—
日の出町	—	—	5.3	—
檜原村	—	—	5.2	—
奥多摩町	—	—	5.9	—
島しょ平均	—	—	8.5	—
市町村平均	—	—	1.0	—
特別区平均	—	—	-3.4	—

注：実質赤字比率、連結実質赤字比率及び将来負担比率がない場合は、「-」と表記している。

注：平均値は加重平均である。

(出典) 東京都総務局行政部市町村課 「平成30年度 市町村決算状況調査結果」(令和元年12月)

【用語解説】

◆実質赤字比率

福祉、教育、まちづくり等を行う地方公共団体の一般会計等の赤字の程度を指標化し、財政運営の悪化の度合いを示すもの

◆連結実質赤字比率

全ての会計の赤字と黒字を合算して、地方公共団体全体としての赤字の程度を指標化し、地方公共団体全体としての財政運営の悪化の度合いを示すもの

◆実質公債費比率

借入金(地方債)の返済額及びこれに準じる額の大きさを指標化し、資金繰りの程度を示すもの

◆将来負担比率

地方公共団体の一般会計等の借入金(地方債)や将来支払っていく可能性のある負担等の現時点での残高を指標化し、将来財政を圧迫する可能性の度合いを示すもの

【早期健全化基準等(市区町村)】

	早期健全化基準	財政再生基準
実質赤字比率	11.25%～15% ※1	20%
連結実質赤字比率	16.25%～20% ※1	30%
実質公債費比率	25%	35%
将来負担比率	350%	—

※1 財政規模による。

Ⅸ-10 窓口事務処理状況

(単位 人、件) (平成29年度)

市町村名	戸籍事務関係		住民基本台帳事務関係				印鑑登録事務関係		
	本籍数	本籍人口	転入届出件数	転出届出件数	転居届出件数	住民票の写し交付件数	登録件数	登録申請者数	証明書発行件数
八王子市	178 213	443 929	21 201	19 729	13 136	344 315	337 241	18 863	113 492
立川市	61 560	149 465	6 195	4 214	2 266	118 519	105 551	7 612	9 650
武蔵野市	55 877	134 800	9 435	8 036	2 135	95 569	78 229	6 357	47 487
三鷹市	59 450	145 939	10 804	9 269	2 835	113 892	102 729	7 622	58 953
青梅市	49 273	122 502	4 051	3 699	2 352	76 868	87 824	4 786	43 823
府中市	80 700	201 568	12 858	12 361	4 940	154 762	146 678	9 730	76 529
昭島市	37 806	92 240	6 092	4 241	3 619	68 260	67 262	4 380	35 164
調布市	67 342	166 134	12 682	9 881	3 853	149 050	129 609	9 964	71 685
町田市	131 224	329 947	13 357	13 004	6 519	247 375	259 062	15 192	141 976
小金井市	36 940	91 409	7 387	6 587	1 830	75 171	63 939	5 161	37 839
小平市	55 637	140 284	9 473	8 497	2 680	118 001	107 082	7 522	57 370
日野市	55 387	139 970	5 937	6 919	2 524	119 496	107 130	7 081	57 957
東村山市	47 252	116 244	5 628	5 375	2 185	88 842	96 532	5 393	45 921
国分寺市	36 819	92 350	6 960	5 404	1 502	69 675	67 083	4 765	38 482
国立市	25 409	62 787	3 962	3 661	1 156	50 185	42 047	3 220	25 953
福生市	21 376	50 747	3 110	2 792	1 589	43 811	34 406	1 835	18 378
狛江市	24 248	59 399	4 657	3 388	1 178	49 359	46 759	3 474	25 673
東大和市	27 045	67 705	2 566	2 514	1 042	48 473	51 848	2 937	26 869
清瀬市	22 755	55 882	2 902	2 050	2 995	41 095	44 106	3 105	21 588
東久留米市	35 145	87 595	3 985	3 826	1 485	69 458	70 626	4 321	35 575
武蔵村山市	22 472	56 113	2 408	2 247	888	42 861	43 175	2 699	23 100
多摩市	40 736	102 687	5 792	5 391	2 263	85 447	88 501	5 358	44 086
稲城市	21 450	55 738	3 520	3 098	1 152	51 413	3 266	2 695	27 808
羽村市	18 895	47 172	2 173	2 342	888	34 086	33 554	1 362	17 646
あきる野市	29 755	75 245	2 076	2 205	1 023	42 776	50 539	2 722	27 544
西東京市	58 461	144 327	9 626	8 240	2 711	119 807	114 741	8 167	57 358
瑞穂町	11 862	29 667	1 012	1 044	439	19 744	21 087	791	112 157
日の出町	6 177	15 254	691	543	161	7 147	10 305	393	5 323
檜原村	1 728	3 894	81	60	17	1 191	1 658	58	776
奥多摩町	3 662	8 294	212	107	40	2 730	3 663	120	1 715
多摩地域計	1 324 656	3 289 287	180 833	160 724	71 403	2 549 378	2 416 232	157 685	1 307 877
島しょ	15 176	33 663	1 236	1 261	776	17 173	16 762	993	7 894
特別区	4 004 569	9 298 895	664 135	515 691	230 988	7 469 315	5 131 756	418 945	2 814 371
東京都計	5 344 401	12 621 845	846 204	677 676	303 167	10 035 866	7 564 750	577 623	4 130 142

注：本籍数と本籍人口は、平成30年3月31日現在

注：転出届出件数は、特例転出届の件数を含まない。

注：住民票の写し交付件数は、広域交付住民票の写し交付件数を含まない。

(出典) 東京都総務局行政部 「東京都区市町村年報 2018(第46号)」 (令和元年8月)
(令和元年12月27日 東京都総務局行政部ホームページ確認)

区-11 職員数の状況

(単位 人) (平成30年4月1日現在)

市町村名	総 数									一般行政職 平均給料 月 額 (百円)	一般行政職 平均経験 年数
	一 般 行政職	税務職	医師・歯 科医師職	薬剤師・医 療技術職 (栄養士を 含む)	看護 保健職	福祉職	技能 労務職	その他			
八王子市	2 828	1 964	217	2	94	83	127	329	12	3 244	20年 0月
立川市	1 059	733	72		22	36	106	87	3	3 260	20年 3月
武蔵野市	936	666	67		18	42	102	17	24	3 244	18年 3月
三鷹市	987	621	76		37	33	150	67	3	3 277	19年 6月
青梅市	1 487	555	64		4	20		79	765	3 284	21年 7月
府中市	1 304	825	88		25	52	224	74	16	2 961	15年 8月
昭島市	631	459	47		8	14	20	58	25	3 202	21年 4月
調布市	1 277	876	87		31	41	146	93	3	3 122	17年 11月
町田市	2 974	1 646	171	3	55	67	156	220	656	3 144	18年 9月
小金井市	687	405	63		19	15	133	50	2	3 091	16年 11月
小平市	957	623	72		14	27	148	70	3	3 171	16年 3月
日野市	1 380	667	57	48	85	254	149	101	19	3 305	21年 10月
東村山市	784	517	57		20	23	123	41	3	3 167	18年 0月
国分寺市	650	432	48		12	22	79	55	2	3 253	19年 1月
国立市	484	323	45		11	20	73	10	2	3 091	17年 3月
福生市	381	316	29			15		18	3	2 965	15年 8月
狛江市	436	289	32		8	13	64	28	2	3 131	16年 9月
東大和市	476	383	38		2	14	20	17	2	3 106	17年 10月
清瀬市	440	299	33		5	16	49	36	2	3 085	17年 1月
東久留米市	602	377	52		17	22	100	32	2	3 075	17年 9月
武蔵村山市	390	313	40		3	16		16	2	3 122	20年 4月
多摩市	839	653	62		10	35	27	36	16	3 076	19年 5月
稲城市	875	347	42	48	70	204	36	16	112	3 115	17年 3月
羽村市	384	317	27		2	16		9	13	3 232	20年 3月
あきる野市	436	345	39		4	16	18	12	2	3 205	19年 7月
西東京市	1 007	655	70		21	41	149	68	3	3 102	18年 8月
瑞穂町	215	188	18			6		1	2	3 296	20年 1月
日の出町	157	138	13					5	1	3 300	24年 5月
檜原村	60	45	4	1	2	5		3		3 035	19年 2月
奥多摩町	127	89	7	4	6	16		5		3 112	20年 9月
多摩地域計	25 250	16 066	1 737	106	605	1 184	2 199	1 653	1 700		
大島町	171	100	8		2	6	23	4	28	2 833	20年 7月
利島村	27	20		1		2	2		2	2 804	13年 6月
新島村	119	74	3	1	7	13	10	5	6	2 784	19年 11月
神津島村	76	55	4	1	2	8	5	1		2 866	19年 0月
三宅村	114	62	5	2	4	9	7		25	2 785	19年 2月
御蔵島村	23	14	1	1			1	6		2 609	18年 3月
八丈町	249	103	11		2	5	27	10	91	2 712	17年 9月
青ヶ島村	24	17		1				6		2 473	17年 3月
小笠原村	124	67	4	6	8	18	16	5		3 161	21年 9月
島しょ	927	512	36	13	25	61	91	37	152		
特別区	60 601	33 958	1 963	85	673	1 708	13 816	7 302	1 096	3 121	19年 7月
東京都計	86 778	50 536	3 736	204	1 303	2 953	16 106	8 992	2 948		

注：「その他」には、海事職、消防職、企業職、教育職（高等学校(特殊・専修・各種)、小・中学校(幼稚園)、その他)、臨時職員が含まれる。

(出典) 東京都総務局行政部 「東京都区市町村年報 2018(第46号)」 (令和元年8月)
(令和元年12月27日 東京都総務局行政部ホームページ確認)