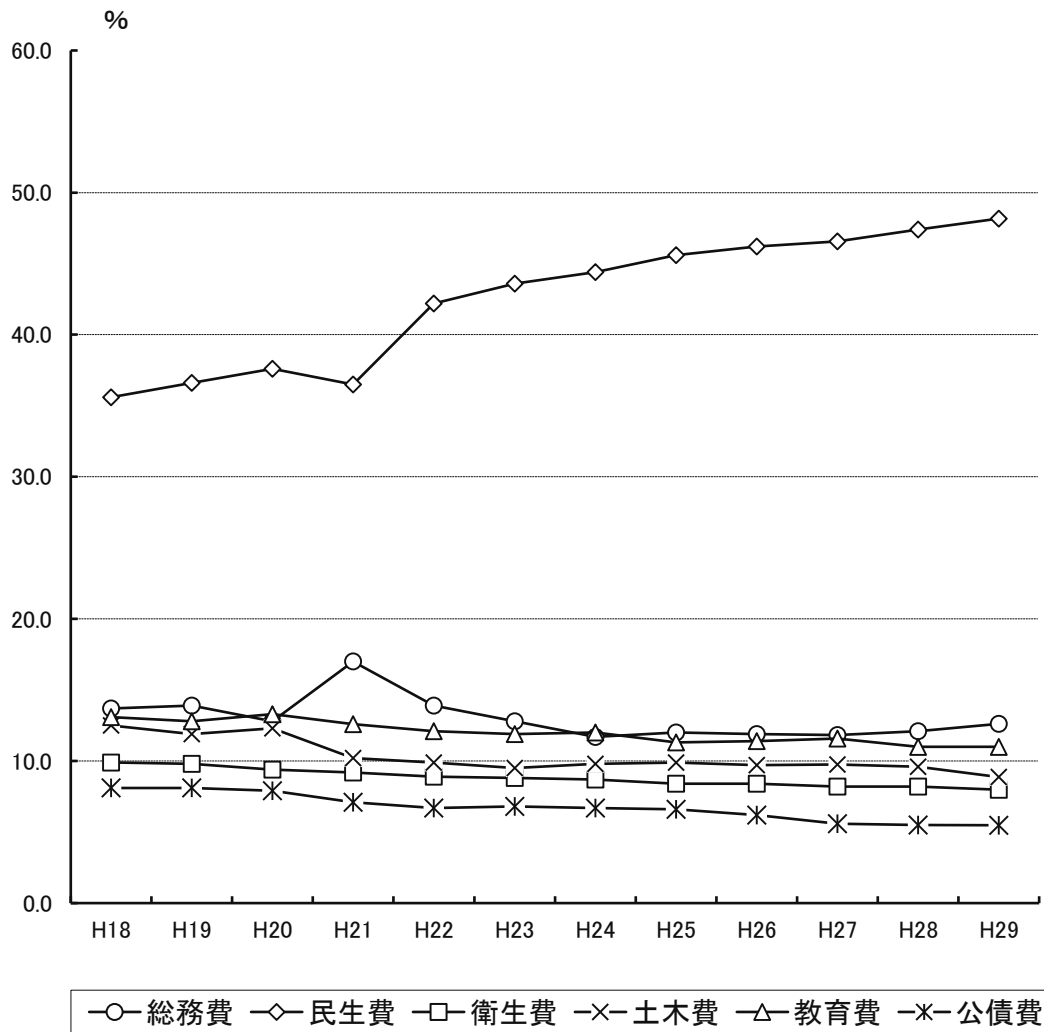


Ⅸ 財政・窓口実績・職員数

歳出総額に占める目的別経費割合の推移
(市町村計) (Ⅸ-7参照)



【用語解説】

- ◆ **普通会計**
地方公共団体における地方公営事業会計以外の会計で、一般会計のほか、特別会計のうち地方公営事業会計に係るもの以外のものの純計額
- ◆ **実質収支**
当該年度に属すべき収入と支出との実質的な差額をみるもの
- ◆ **単年度収支**
実質収支は前年度以前からの収支の累積であるので、その影響を控除した単年度の収支のこと
- ◆ **実質単年度収支**
単年度収支から、実質的な黒字要素（財政調整基金への積立額及び地方債の繰上償還額）を加え、赤字要素（財政調整基金の取崩し額）を差し引いた額
- ◆ **一般財源**
通常、地方税、地方譲与税、地方特例交付金及び地方交付税の合計額を指す
- ◆ **地方交付税**
地方公共団体の自主性を損なわずに、地方財源の均衡化を図り、かつ地方行政の計画的な運営を保障するために、国税のうち、所得税、法人税、酒税及び消費税のそれぞれ一定割合及び地方法人税の全額を、国が地方公共団体に対して交付する税。地方交付税には、普通交付税と災害等特別の事情に応じて交付する特別交付税がある
- ◆ **基準財政需要額**
普通交付税の算定基礎となるもので、各地方公共団体が、合理的かつ妥当な水準における行政を行い、又は施設を維持するための財政需要を算定するもの
- ◆ **基準財政収入額**
普通交付税の算定に用いるもので、各地方公共団体の財政力を合理的に測定するために、標準的な状態において徴収が見込まれる税収入を一定の方法によって算定するもの
- ◆ **国庫支出金**
国と地方公共団体の経費負担区分に基づき、国が地方公共団体に対して支出する負担金、委託費、特定の施策の奨励又は財政援助のための補助金等
- ◆ **都（道府県）支出金**
都（道府県）の市町村に対する支出金
- ◆ **義務的経費**
地方公共団体の歳出のうち、任意に削減できない極めて硬直性が強い経費。職員の給与等の人件費、生活保護費等の扶助費及び地方債の元利償還金等の公債費からなっている
- ◆ **投資的経費**
道路、橋りょう、公園、学校、公営住宅の建設等社会資本の整備等に要する経費であり、普通建設事業費、災害復旧事業費及び失業対策事業費からなっている
- ◆ **経常収支比率**
地方公共団体の財政構造の弾力性を判断するための指標で、人件費、扶助費、公債費等のように毎年度経常的に支出される経費（経常的経費）に充当された一般財源の額が、地方税、普通交付税を中心とする毎年度経常的に収入される一般財源（経常一般財源）、減収補填債特例分及び臨時財政対策債の合計額に占める割合
- ◆ **公債費負担比率**
地方公共団体における公債費による財政負担の度合いを判断する指標の一つで、公債費に充当された一般財源の一般財源総額に対する割合
- ◆ **実質収支比率**
実質収支の標準財政規模（臨時財政対策債発行可能額を含む。）に対する割合
- ◆ **財政力指数**
地方公共団体の財政力を示す指数で、基準財政収入額を基準財政需要額で除して得た数値の過去3年間の平均値
- ◆ **標準財政規模**
地方公共団体の標準的な状態で通常収入されるであろう経常的一般財源の規模を示すもので、標準税収入額等に普通交付税及び臨時財政対策債発行可能額を加算した額
- ◆ **臨時財政対策債**
地方一般財源の不足に対処するため、投資的経費以外の経費にも充てられる地方財政法第5条の特例として発行される地方債
- ◆ **財政調整基金**
積立基金のうち、地方公共団体における年度間の財源の不均衡を調整するための基金

区－1 市町村民税の課税状況

(単位 千円、人) (平成29年7月1日現在)

市町村名	課税対象所得	所得割額	所得割 納税 義務者数	課税対象所得			所得割額		
				人口1人 当たり	納税義務者 1人当たり	1世帯 当たり	人口1人 当たり	納税義務者 1人当たり	1世帯 当たり
八王子市	919 519 284	34 717 018	260 749	1 591	3 526	3 588	60	133	135
立川市	324 723 124	12 454 799	88 441	1 821	3 672	3 818	70	141	146
武蔵野市	402 296 735	16 740 888	76 687	2 766	5 246	5 396	115	218	225
三鷹市	417 856 280	16 880 334	95 000	2 209	4 398	4 573	89	178	185
青梅市	199 198 731	7 315 155	63 568	1 459	3 134	3 630	54	115	133
府中市	490 340 523	19 079 702	127 886	1 877	3 834	4 075	73	149	159
昭島市	179 249 074	6 687 394	54 116	1 608	3 312	3 690	60	124	138
調布市	489 842 226	19 426 128	118 161	2 105	4 146	4 340	83	164	172
町田市	770 342 741	29 500 751	197 728	1 775	3 896	4 074	68	149	156
小金井市	262 722 252	10 385 288	61 578	2 138	4 266	4 327	84	169	171
小平市	340 922 215	13 083 292	89 013	1 781	3 830	4 058	68	147	156
日野市	330 227 367	12 588 371	90 579	1 764	3 646	3 844	67	139	147
東村山市	241 514 219	8 977 378	69 486	1 611	3 476	3 697	60	129	137
国分寺市	262 783 739	10 486 430	61 982	2 128	4 240	4 411	85	169	176
国立市	167 831 080	6 766 574	37 370	2 258	4 491	4 849	91	181	195
福生市	87 561 270	3 257 361	28 403	1 500	3 083	3 172	56	115	118
狛江市	157 581 345	6 180 695	41 568	1 936	3 791	3 917	76	149	154
東大和市	138 114 149	5 133 462	39 881	1 627	3 463	3 849	60	129	143
清瀬市	114 294 631	4 230 234	33 546	1 523	3 407	3 490	56	126	129
東久留米市	192 180 202	7 210 319	54 070	1 651	3 554	3 824	62	133	143
武蔵村山市	98 469 362	3 545 312	31 515	1 379	3 125	3 428	50	112	123
多摩市	263 408 283	10 109 222	71 914	1 789	3 663	3 956	69	141	152
稲城市	170 394 509	6 606 806	42 657	1 906	3 995	4 529	74	155	176
羽村市	90 475 088	3 391 050	27 369	1 627	3 306	3 834	61	124	144
あきる野市	118 392 285	4 271 649	37 313	1 465	3 173	3 791	53	114	137
西東京市	371 477 354	14 284 192	95 936	1 849	3 872	4 082	71	149	157
瑞穂町	46 816 561	1 716 515	15 421	1 406	3 036	3 499	52	111	128
日の出町	22 323 735	792 815	7 412	1 279	3 012	3 806	45	107	135
檜原村	2 217 889	75 427	853	1 039	2 600	2 628	35	88	89
奥多摩町	5 642 794	196 061	2 091	1 108	2 699	2 821	38	94	98
多摩地域計	7 678 719 047	296 090 622	2 022 293	1 813	3 797	4 019	70	146	155
島しょ	37 197 574	1 411 275	11 812	1 433	3 149	2 795	54	119	106
特別区	22 911 827 691	939 600 233	4 904 793	2 441	4 671	4 684	100	192	192
東京都計	30 627 744 312	1 237 102 130	6 938 898	2 244	4 414	4 494	91	178	182

注：人口、世帯数は平成29年1月1日現在の住民基本台帳による。

(出典) 東京都総務局行政部市町村課 「平成29年度市町村税課税状況等の調」(平成30年3月)

区一 2 普通交付税の状況

(単位 千円) (平成30年度)

市町村名	基準財政需要額	基準財政収入額	交付基準額	調整額	普通交付税 決定額	財政力指数 (単年度)	平成29年度比較	
							交付決定額	増減額
八王子市	78 910 593	74 542 520	4 368 073	76 402	4 291 671	0.945	3 960 811	330 860
立川市	27 124 585	31 361 730				1.156		
武蔵野市	20 662 906	31 409 871				1.520		
三鷹市	26 011 082	29 754 492				1.144		
青梅市	19 671 004	16 979 476	2 691 528	19 046	2 672 482	0.864	2 432 467	240 015
府中市	34 617 819	42 292 145				1.222		
昭島市	16 138 205	15 669 541	468 664	15 625	453 039	0.971	383 197	69 842
調布市	30 312 631	36 113 540				1.191		
町田市	58 976 725	56 624 040	2 352 685	57 102	2 295 583	0.969	1 267 494	1 028 089
小金井市	16 738 839	17 060 210				1.019		
小平市	26 446 937	25 612 484	834 453	25 606	808 847	0.973	689 276	119 571
日野市	26 000 260	25 460 703	539 557	25 174	514 383	0.972	744 998	- 230 615
東村山市	21 789 249	17 656 441	4 132 808	21 097	4 111 711	0.809	3 977 136	134 575
国分寺市	17 874 302	18 115 974				1.014		
国立市	11 723 212	11 717 664	5 548	5 548		1.000		
福生市	8 890 430	6 787 956	2 102 474	8 608	2 093 866	0.764	1 875 829	218 037
狛江市	11 499 525	10 123 565	1 375 960	11 134	1 364 826	0.880	1 287 973	76 853
東大和市	12 488 673	10 600 387	1 888 286	12 092	1 876 194	0.849	1 738 215	137 980
清瀬市	11 964 351	8 163 122	3 801 229	11 584	3 789 645	0.682	3 744 394	45 251
東久留米市	16 921 247	14 183 265	2 737 982	16 383	2 721 599	0.838	2 670 058	51 540
武蔵村山市	10 429 202	8 553 354	1 875 848	10 098	1 865 750	0.822	1 634 062	231 688
多摩市	20 793 455	23 045 497				1.108		
稲城市	13 075 464	12 472 496	602 968	12 660	590 308	0.954	521 447	68 861
羽村市	8 312 746	8 125 541	187 205	8 049	179 156	0.977	30 666	148 490
あきる野市	12 739 947	9 159 137	3 580 810	12 335	3 568 475	0.719	3 236 660	331 815
西東京市	28 691 856	25 960 540	2 731 316	27 780	2 703 536	0.905	2 703 807	- 271
瑞穂町	5 330 699	5 325 724	4 975	4 975		0.999		
日の出町	3 260 147	2 240 621	1 019 526	3 157	1 016 369	0.687	1 005 353	11 016
檜原村	1 297 311	210 733	1 086 578	1 256	1 085 322	0.162	1 093 377	- 8 056
奥多摩町	2 248 422	663 311	1 585 111	2 177	1 582 934	0.295	1 562 669	20 265
多摩地域計	600 941 824	595 986 080	39 973 584	387 887	39 585 697	0.992	36 559 890	3 025 807
島しょ	12 539 366	3 357 459	9 181 907	12 142	9 169 765	0.268	9 207 253	- 37 488
特別区	1 567 855 456	2 425 497 213				1.547		
東京都計	2 181 336 646	3 024 840 752	49 155 491	400 030	48 755 461	1.387	45 767 143	2 988 319

注：基準財政需要額及び基準財政収入額は、錯誤含みの数値。財政力指数（単年度）は錯誤を除いた数値から算出

注：特別区の基準財政需要額及び基準財政収入額は、錯誤を除いた数値

注：国立市及び瑞穂町は、交付基準額（財源不足額）が生じているが、調整額を減じた結果、不交付団体となった。

(出典) 東京都総務局行政部市町村課 「平成30年7月24日付 平成30年度普通交付税（東京都市町村分）の算定結果について」
(平成30年10月25日 東京都総務局行政部ホームページ確認)

区－3 普通会計決算の状況(決算収支)

(単位 千円) (平成29年度)

市町村名	歳入総額(A)	歳出総額(B)	歳入歳出 差引額 (C)=(A-B)	翌年度 への繰越 財源(D)	実質 収支 (E)=(C-D)	単年度 収支	実質単年度 収支	標準財政 規模(F)	臨時財政 対策債発行 可能額	実質収 支比率 (E/F) %
八王子市	194 691 523	190 648 275	4 043 248	511 188	3 532 060	1 556 065	557 236	107 312 792	6 909 307	3.3
立川市	76 587 360	71 466 326	5 121 034	1 207 790	3 913 244	443 178	468 363	41 199 875		9.5
武蔵野市	66 685 275	63 809 604	2 875 671	14 514	2 861 157	563 429	564 765	41 530 127		6.9
三鷹市	67 033 791	65 206 271	1 827 520	120 973	1 706 547	588 326	695 960	40 498 162		4.2
青梅市	50 152 887	48 591 326	1 561 561	30 091	1 531 470	736 780	1 134 145	26 520 772	1 980 961	5.8
府中市	117 185 984	114 062 612	3 123 372	42 807	3 080 565	296 301	1 146 830	53 797 346		5.7
昭島市	42 650 080	41 291 360	1 358 720	23 174	1 335 546	246 934	794 919	21 528 627	666 784	6.2
調布市	91 407 686	86 930 454	4 477 232	639 431	3 837 801	504 027	1 071 765	47 022 775		8.2
町田市	153 012 414	148 140 403	4 872 011	262 277	4 609 734	250 398	2 420 350	78 603 966	2 685 869	5.9
小金井市	42 729 003	40 092 192	2 636 811	171 644	2 465 167	466 484	966 569	22 424 521		11.0
小平市	64 142 787	62 596 088	1 546 699		1 546 699	- 95 609	225 709	34 652 409	1 349 428	4.5
日野市	68 793 009	65 584 684	3 208 325	289 633	2 918 692	613 822	628 702	34 394 050	1 355 747	8.5
東村山市	54 757 988	52 621 926	2 136 062	556 489	1 579 573	262 478	- 33 415	28 705 473	2 163 428	5.5
国分寺市	56 639 922	55 263 482	1 376 440	20 742	1 355 698	494 427	4 242 340	23 748 833		5.7
国立市	29 942 974	29 364 335	578 639	34 052	544 587	- 25 095	447 999	15 706 333		3.5
福生市	26 593 972	26 057 469	536 503		536 503	- 575 583	- 558 017	11 567 901	840 859	4.6
狛江市	28 582 754	27 506 704	1 076 050	28 397	1 047 653	- 158 443	124 400	15 525 298	1 042 693	6.7
東大和市	33 029 067	31 608 236	1 420 831		1 420 831	- 73 702	115 550	16 717 113	1 219 597	8.5
清瀬市	30 939 066	29 791 445	1 147 621	38 088	1 109 533	133 279	110 718	15 280 649	1 086 295	7.3
東久留米市	40 892 702	40 062 167	830 535	143 707	686 828	125 711	406 997	22 585 958	1 667 896	3.0
武蔵村山市	29 315 204	28 590 692	724 512	23 740	700 772	79 590	543 984	13 787 598	953 533	5.1
多摩市	56 824 085	55 256 158	1 567 927	88 081	1 479 846	- 409 210	- 410 118	30 533 213		4.8
稲城市	32 149 998	31 382 711	767 287	31 724	735 563	169 621	148 783	17 436 239	674 598	4.2
羽村市	23 481 461	22 873 104	608 357	7 586	600 771	143 532	- 526 718	11 187 058	90 625	5.4
あきる野市	30 617 786	29 961 975	655 811	33 943	621 868	216 314	260 465	16 359 752	1 182 808	3.8
西東京市	71 805 359	70 147 688	1 657 671	119 694	1 537 977	93 860	- 164 581	39 201 960	2 496 865	3.9
瑞穂町	15 224 915	14 713 889	511 026	92 300	418 726	- 86 338	- 350 101	7 104 221		5.9
日の出町	9 153 204	8 761 413	391 791		391 791	147 311	257 225	4 159 989	366 243	9.4
檜原村	3 810 460	3 648 804	161 656	15 643	146 013	17 348	- 115 211	1 409 559	55 406	10.4
奥多摩町	6 568 867	6 388 231	180 636		180 636	- 44 443	145 567	2 564 048	123 294	7.0
多摩地域計	1 615 401 583	1 562 420 024	52 981 559	4 547 708	48 433 851	6 680 792	15 321 180	843 066 617	28 912 236	5.7
島しょ	39 225 441	38 111 909	1 113 532	101 810	1 011 722	227 547	1 252 621	14 195 327	647 252	7.1
市町村計	1 654 627 024	1 600 531 933	54 095 091	4 649 518	49 445 573	6 908 339	16 573 801	857 261 944	29 559 488	5.8

注：単年度収支＝当該年度実質収支－前年度実質収支

注：実質単年度収支＝単年度収支＋財政調整基金積立額＋任意の地方債繰上償還額－財政調整基金取崩額

(出典) 東京都総務局行政部市町村課 「平成29年度 市町村決算状況調査結果」(平成30年12月)

区-4 普通会計決算の状況(歳入)

(単位 千円、%) (平成29年度)

市町村名	歳入総額		主な歳入項目											
			地方税		利子割交付金		国庫支出金		都支出金		収益事業収入		地方債	
				構成比		構成比		構成比		構成比		構成比		構成比
八王子市	194 691 523	100.0	89 959 126	46.2	155 206	0.1	36 652 953	18.8	25 601 953	13.2	27 000	0.0	10 303 200	5.3
立川市	76 587 360	100.0	39 548 960	51.6	53 609	0.1	14 823 835	19.3	8 345 121	10.9	100 000	0.1	1 040 200	1.3
武蔵野市	66 685 275	100.0	40 023 929	60.0	72 623	0.1	8 195 164	12.3	7 107 897	10.7	27 000	0.0	336 000	0.5
三鷹市	67 033 791	100.0	37 235 126	55.5	73 450	0.1	10 951 435	16.3	8 286 386	12.4			1 461 300	2.2
青梅市	50 152 887	100.0	20 299 090	40.5	33 723	0.1	8 727 996	17.4	6 894 429	13.7	517 000	1.0	2 610 761	5.2
府中市	117 185 984	100.0	51 443 238	43.9	84 290	0.1	18 027 140	15.4	11 118 925	9.5	1 200 000	1.0	7 622 700	6.5
昭島市	42 650 080	100.0	19 239 228	45.1	29 804	0.1	8 879 348	20.8	6 000 260	14.1	27 000	0.1	1 326 700	3.1
調布市	91 407 686	100.0	45 747 560	50.0	82 756	0.1	14 687 596	16.1	11 472 915	12.5	27 000	0.0	3 223 000	3.5
町田市	153 012 414	100.0	68 604 671	44.8	132 346	0.1	27 983 442	18.3	19 513 912	12.8	27 000	0.0	5 901 800	3.9
小金井市	42 729 003	100.0	21 281 020	49.8	45 557	0.1	6 640 890	15.6	6 213 520	14.5	27 000	0.1	176 800	0.4
小平市	64 142 787	100.0	31 171 061	48.6	57 317	0.1	11 040 318	17.2	8 402 771	13.1	42 000	0.1	2 300 328	3.6
日野市	68 793 009	100.0	30 650 501	44.5	55 015	0.1	11 808 589	17.2	9 419 047	13.7	42 000	0.1	2 575 500	3.7
東村山市	54 757 988	100.0	20 926 202	38.2	40 234	0.1	10 222 850	18.7	8 204 694	15.0	42 000	0.1	3 428 828	6.3
国分寺市	56 639 922	100.0	22 564 048	39.8	46 463	0.1	8 447 739	14.9	7 102 782	12.5	42 000	0.1	1 624 500	2.9
国立市	29 942 974	100.0	14 963 243	50.0	29 612	0.1	4 815 012	16.1	4 345 847	14.5			959 900	3.2
福生市	26 593 972	100.0	8 000 817	30.1	14 782	0.1	5 648 782	21.2	3 691 093	13.9			615 700	2.3
狛江市	28 582 754	100.0	12 076 777	42.3	27 019	0.1	4 234 206	14.8	4 282 013	15.0			1 531 400	5.4
東大和市	33 029 067	100.0	12 671 570	38.4	22 715	0.1	6 411 437	19.4	4 871 078	14.8			1 462 497	4.4
清瀬市	30 939 066	100.0	9 506 832	30.7	18 593	0.1	6 165 641	19.9	4 632 024	15.0			2 100 000	6.8
東久留米市	40 892 702	100.0	16 793 045	41.1	32 073	0.1	7 481 800	18.3	6 106 242	14.9			2 123 600	5.2
武蔵村山市	29 315 204	100.0	10 316 853	35.2	15 522	0.1	6 262 431	21.4	4 788 142	16.3			1 450 633	4.9
多摩市	56 824 085	100.0	28 629 843	50.4	45 666	0.1	8 434 768	14.8	7 034 915	12.4	20 000	0.0	1 452 300	2.6
稲城市	32 149 998	100.0	15 131 414	47.1	28 990	0.1	4 587 606	14.3	5 376 799	16.7	20 000	0.1	1 380 598	4.3
羽村市	23 481 461	100.0	10 252 434	43.7	15 269	0.1	3 544 538	15.1	3 300 857	14.0			581 800	2.5
あきる野市	30 617 786	100.0	10 765 030	35.2	19 189	0.1	4 489 416	14.7	5 644 426	18.4	20 000	0.1	1 422 708	4.7
西東京市	71 805 359	100.0	31 708 411	44.2	63 145	0.1	12 140 947	16.9	9 097 086	12.7			4 408 265	6.1
瑞穂町	15 224 915	100.0	6 572 823	43.2	7 819	0.0	1 735 584	11.4	2 338 775	15.4			850 000	5.6
日の出町	9 153 204	100.0	2 644 980	28.9	3 538	0.0	813 762	8.9	2 016 172	22.0			446 443	4.9
檜原村	3 810 460	100.0	207 975	5.5	347	0.0	94 786	2.5	1 654 188	43.4			55 406	1.5
奥多摩町	6 568 867	100.0	725 920	11.1	949	0.0	176 019	2.7	3 055 236	46.5			100 000	1.5
多摩地域計	1 615 401 583	100.0	729 661 727	45.2	1 307 621	0.1	274 126 030	17.0	215 919 505	13.4	2 207 000	0.1	64 872 867	4.0
島しょ	39 225 441	100.0	3 446 482	8.8	6 214	0.0	2 309 206	5.9	12 982 603	33.1			2 822 283	7.2
市町村計	1 654 627 024	100.0	733 108 209	44.3	1 313 835	0.1	276 435 236	16.7	228 902 108	13.8	2 207 000	0.1	67 695 150	4.1

(出典) 東京都総務局行政都市町村課 「平成29年度 市町村決算状況調査結果」(平成30年12月)

IX-5 普通会計決算の状況(市町村税)

(単位 千円、%) (平成29年度)

市町村名	総額		主な税目							
			市町村民税 (個人分)		市町村民税 (法人分)		固定資産税		目的税	
	構成比	構成比	構成比	構成比	構成比	構成比	構成比	構成比		
八王子市	89 959 126	100.0	36 107 849	40.1	5 396 601	6.0	35 573 767	39.5	8 969 783	10.0
立川市	39 548 960	100.0	12 909 120	32.6	4 763 437	12.0	17 439 414	44.1	2 984 665	7.6
武蔵野市	40 023 929	100.0	17 284 030	43.2	3 196 771	8.0	15 474 138	38.7	3 131 180	7.8
三鷹市	37 235 126	100.0	17 437 479	46.8	2 245 438	6.0	13 743 615	36.9	2 951 300	8.0
青梅市	20 299 090	100.0	7 641 710	37.6	1 451 381	7.2	8 551 724	42.1	1 551 998	7.7
府中市	51 443 238	100.0	19 809 939	38.5	5 017 696	9.8	21 807 405	42.4	3 271 417	6.4
昭島市	19 239 228	100.0	6 980 609	36.3	1 285 293	6.7	8 580 714	44.6	1 525 581	7.9
調布市	45 747 560	100.0	20 043 260	43.8	4 499 139	9.8	16 562 090	36.2	3 293 923	7.2
町田市	68 604 671	100.0	30 770 154	44.9	3 599 648	5.2	25 954 029	37.8	5 678 500	8.3
小金井市	21 281 020	100.0	10 773 663	50.6	754 783	3.6	7 413 645	34.8	1 793 846	8.4
小平市	31 171 061	100.0	13 579 823	43.6	2 492 955	8.0	11 855 123	38.0	2 304 465	7.4
日野市	30 650 501	100.0	13 085 426	42.7	2 555 822	8.3	11 726 537	38.3	2 296 083	7.5
東村山市	20 926 202	100.0	9 323 999	44.5	1 082 070	5.2	7 968 254	38.1	1 739 526	8.3
国分寺市	22 564 048	100.0	10 861 887	48.2	972 762	4.3	8 033 590	35.6	1 860 988	8.2
国立市	14 963 243	100.0	6 952 003	46.5	569 576	3.8	5 742 300	38.4	1 261 964	8.4
福生市	8 000 817	100.0	3 424 008	42.8	337 607	4.2	3 150 908	39.4	596 148	7.4
狛江市	12 076 777	100.0	6 397 329	53.0	292 324	2.4	4 146 762	34.3	857 490	7.1
東大和市	12 671 570	100.0	5 337 956	42.1	540 995	4.3	5 192 428	41.0	976 599	7.7
清瀬市	9 506 832	100.0	4 400 582	46.3	346 645	3.6	3 611 807	38.0	714 146	7.5
東久留米市	16 793 045	100.0	7 482 050	44.5	658 620	3.9	6 680 531	39.8	1 307 432	7.8
武蔵村山市	10 316 853	100.0	3 710 931	36.0	516 215	5.0	4 617 978	44.8	871 380	8.4
多摩市	28 629 843	100.0	10 540 760	36.8	1 616 466	5.6	13 837 898	48.3	1 734 181	6.1
稲城市	15 131 414	100.0	6 869 611	45.4	556 922	3.7	6 010 859	39.7	1 218 020	8.1
羽村市	10 252 434	100.0	3 527 587	34.4	659 295	6.4	4 736 021	46.2	825 503	8.1
あきる野市	10 765 030	100.0	4 477 377	41.6	378 360	3.5	4 460 882	41.4	871 606	8.1
西東京市	31 708 411	100.0	14 839 100	46.8	1 501 017	4.7	11 857 238	37.4	2 444 911	7.7
瑞穂町	6 572 823	100.0	1 807 669	27.5	449 227	6.8	3 291 670	50.1	554 350	8.4
日の出町	2 644 980	100.0	824 952	31.2	202 827	7.7	1 268 115	47.9	200 729	7.6
檜原村	207 975	100.0	79 558	38.3	13 506	6.5	102 225	49.2	1 913	0.9
奥多摩町	725 920	100.0	206 883	28.5	33 092	4.6	440 332	60.6	7 364	1.0
多摩地域計	729 661 727	100.0	307 487 304	42.1	47 986 490	6.6	289 831 999	39.7	57 796 991	7.9
島しょ	3 446 482	100.0	1 470 395	42.7	179 321	5.2	1 405 464	40.8	8 353	0.2
市町村計	733 108 209	100.0	308 957 699	42.1	48 165 811	6.6	291 237 463	39.7	57 805 344	7.9

(出典) 東京都総務局行政部市町村課 「平成29年度 市町村決算状況調査結果」(平成30年12月)

Ⅸ－6 普通会計決算の状況(性質別歳出)

(単位 千円、%) (平成29年度)

市町村名	歳出総額		主な性質別経費											
			人件費		扶助費		物件費		補助費等		繰出金		普通建設事業費	
		構成比		構成比		構成比		構成比		構成比		構成比		
八王子市	190 648 275	100.0	27 614 345	14.5	69 299 238	36.3	23 245 863	12.2	15 633 270	8.2	22 895 114	12.0	15 322 604	8.0
立川市	71 466 326	100.0	9 894 417	13.8	25 411 776	35.6	11 210 443	15.7	5 822 853	8.1	7 049 349	9.9	4 826 602	6.7
武蔵野市	63 809 604	100.0	8 784 682	13.8	15 197 225	23.8	14 576 496	22.8	6 711 187	10.5	5 475 131	8.6	7 527 682	11.8
三鷹市	65 206 271	100.0	9 708 050	14.9	19 834 023	30.4	10 593 855	16.3	7 070 436	10.8	7 353 175	11.3	6 134 081	9.4
青梅市	48 591 326	100.0	6 485 889	13.4	17 428 280	35.9	7 320 894	15.1	5 609 956	11.5	5 459 807	11.2	1 840 656	3.8
府中市	114 062 612	100.0	11 020 056	9.7	28 627 080	25.1	17 997 622	15.8	8 698 991	7.6	9 870 648	8.7	19 855 549	17.4
昭島市	41 291 360	100.0	5 525 393	13.4	14 926 991	36.2	6 070 112	14.7	3 274 842	7.9	4 496 216	10.9	3 629 974	8.8
調布市	86 930 454	100.0	11 739 892	13.5	23 173 170	26.6	15 190 877	17.5	10 066 369	11.6	8 255 907	9.5	11 231 151	12.9
町田市	148 140 403	100.0	21 359 719	14.4	48 724 141	32.9	19 092 168	12.9	13 018 535	8.8	16 396 882	11.1	12 529 169	8.5
小金井市	40 092 192	100.0	6 081 001	15.2	11 084 780	27.6	6 619 659	16.5	5 248 870	13.1	3 421 214	8.5	2 628 882	6.6
小平市	62 596 088	100.0	9 355 172	15.0	20 976 350	33.5	9 189 888	14.7	7 342 811	11.7	7 327 265	11.7	2 598 904	4.2
日野市	65 584 684	100.0	9 665 395	14.7	18 009 301	27.4	9 805 406	15.0	6 942 889	10.6	7 548 733	11.5	8 326 828	12.7
東村山市	52 621 926	100.0	7 691 434	14.6	17 316 052	32.9	7 163 366	13.6	5 330 360	10.1	6 861 998	13.1	3 524 873	6.7
国分寺市	55 263 482	100.0	6 765 289	12.3	11 708 022	21.2	7 522 985	13.6	3 944 449	7.1	6 311 407	11.4	8 652 666	15.7
国立市	29 364 335	100.0	5 179 345	17.6	9 030 668	30.8	3 999 678	13.6	2 755 726	9.4	3 527 958	12.0	2 245 196	7.6
福生市	26 057 469	100.0	3 574 581	13.7	7 804 447	29.9	3 798 279	14.6	2 630 974	10.1	2 760 197	10.6	3 193 267	12.3
狛江市	27 506 704	100.0	4 389 362	16.0	7 763 212	28.2	3 915 833	14.2	3 072 722	11.2	3 250 658	11.8	2 079 162	7.6
東大和市	31 608 236	100.0	4 289 929	13.6	11 224 299	35.5	4 412 556	14.0	3 109 601	9.8	3 775 460	11.9	1 833 808	5.8
清瀬市	29 791 445	100.0	4 567 659	15.3	10 682 247	35.9	3 278 678	11.0	2 796 090	9.4	3 215 097	10.8	2 412 014	8.1
東久留米市	40 062 167	100.0	5 391 000	13.5	13 416 257	33.5	6 810 419	17.0	4 111 667	10.3	4 703 854	11.7	2 396 284	6.0
武蔵村山市	28 590 692	100.0	3 599 984	12.6	10 937 222	38.3	3 344 574	11.7	2 676 900	9.4	3 176 002	11.1	2 543 944	8.9
多摩市	55 256 158	100.0	8 165 896	14.8	15 214 163	27.5	9 327 162	16.9	6 664 488	12.1	4 670 872	8.5	4 166 070	7.5
稲城市	31 382 711	100.0	5 043 737	16.1	9 415 274	30.0	4 916 104	15.7	2 650 385	8.4	2 311 906	7.4	4 741 524	15.1
羽村市	22 873 104	100.0	3 360 799	14.7	6 946 016	30.4	3 328 061	14.5	2 992 954	13.1	2 504 774	10.9	1 796 682	7.9
あきる野市	29 961 975	100.0	4 074 931	13.6	8 613 328	28.8	4 037 029	13.5	3 877 159	12.9	4 158 744	13.9	2 283 364	7.6
西東京市	70 147 688	100.0	10 113 981	14.4	20 669 090	29.5	10 951 655	15.6	7 505 748	10.7	7 623 251	10.9	5 517 172	7.9
瑞穂町	14 713 889	100.0	2 001 637	13.6	2 863 239	19.5	2 675 147	18.2	1 916 711	13.0	1 445 006	9.8	2 583 202	17.6
日の出町	8 761 413	100.0	1 439 655	16.4	1 863 581	21.3	1 345 259	15.4	1 730 505	19.8	1 029 792	11.8	683 170	7.8
檜原村	3 648 804	100.0	464 205	12.7	221 253	6.1	878 155	24.1	461 887	12.7	746 883	20.5	741 050	20.3
奥多摩町	6 388 231	100.0	866 692	13.6	430 153	6.7	1 588 729	24.9	819 646	12.8	810 025	12.7	1 052 527	16.5
多摩地域計	1 562 420 024	100.0	218 214 127	14.0	478 810 878	30.7	234 206 952	15.0	154 488 981	9.9	168 433 325	10.8	148 898 057	9.5
島しょ	38 111 909	100.0	5 761 696	15.1	1 461 468	3.8	8 713 055	22.9	2 798 377	7.3	2 476 360	6.5	10 130 303	26.6
市町村計	1 600 531 933	100.0	223 975 823	14.0	480 272 346	30.0	242 920 007	15.2	157 287 358	9.8	170 909 685	10.7	159 028 360	9.9

(出典) 東京都総務局行政部市町村課 「平成29年度 市町村決算状況調査結果」(平成30年12月)

区一 7 普通会計決算の状況(目的別歳出)

(単位 千円、%) (平成29年度)

市町村名	歳出総額		主な目的別経費											
			総務費		民生費		衛生費		土木費		教育費		公債費	
		構成比		構成比		構成比		構成比		構成比		構成比		
八王子市	190 648 275	100.0	16 321 497	8.6	98 198 075	51.5	16 639 620	8.7	18 025 626	9.5	18 502 516	9.7	12 634 682	6.6
立川市	71 466 326	100.0	7 375 474	10.3	37 356 496	52.3	5 195 972	7.3	5 476 313	7.7	8 374 996	11.7	4 011 048	5.6
武蔵野市	63 809 604	100.0	9 382 199	14.7	28 978 902	45.4	5 703 077	8.9	5 612 713	8.8	9 069 554	14.2	1 856 002	2.9
三鷹市	65 206 271	100.0	7 608 301	11.7	33 935 838	52.0	3 682 401	5.6	4 751 433	7.3	7 562 520	11.6	4 031 076	6.2
青梅市	48 591 326	100.0	5 251 077	10.8	24 177 074	49.8	4 618 873	9.5	3 511 676	7.2	4 915 310	10.1	3 172 240	6.5
府中市	114 062 612	100.0	26 374 905	23.1	48 779 765	42.8	5 914 445	5.2	8 370 990	7.3	15 892 330	13.9	4 185 691	3.7
昭島市	41 291 360	100.0	4 113 353	10.0	21 028 262	50.9	3 318 262	8.0	3 265 663	7.9	4 995 817	12.1	2 125 858	5.2
調布市	86 930 454	100.0	10 185 902	11.7	43 793 262	50.4	5 507 126	6.3	9 794 244	11.3	10 031 309	11.5	3 643 529	4.2
町田市	148 140 403	100.0	20 242 213	13.7	72 604 414	49.0	13 207 252	8.9	10 897 657	7.4	17 582 155	11.9	6 437 949	4.3
小金井市	40 092 192	100.0	5 021 145	12.5	19 261 339	48.0	4 135 805	10.3	3 159 243	7.9	3 508 752	8.8	2 680 614	6.7
小平市	62 596 088	100.0	6 350 582	10.2	33 131 663	52.9	5 002 729	8.0	4 177 938	6.7	7 192 035	11.5	3 516 766	5.6
日野市	65 584 684	100.0	5 812 388	8.9	32 230 977	49.1	5 583 670	8.5	8 068 462	12.3	6 854 651	10.5	3 131 815	4.8
東村山市	52 621 926	100.0	4 693 721	8.9	28 805 863	54.8	3 479 616	6.6	4 224 793	8.0	4 577 535	8.7	4 107 734	7.8
国分寺市	55 263 482	100.0	10 678 301	19.3	20 479 509	37.1	3 829 967	6.9	11 053 173	20.0	4 771 113	8.6	2 226 606	4.0
国立市	29 364 335	100.0	3 505 935	11.9	14 507 949	49.4	1 917 107	6.5	2 938 882	10.0	2 810 847	9.6	1 767 480	6.0
福生市	26 057 469	100.0	3 149 099	12.1	11 843 401	45.5	2 175 498	8.3	2 311 555	8.9	3 036 256	11.6	779 474	3.0
狛江市	27 506 704	100.0	3 111 101	11.3	14 286 199	51.9	2 117 435	7.7	1 931 757	7.0	2 488 738	9.1	1 937 557	7.0
東大和市	31 608 236	100.0	3 770 490	11.9	17 656 231	55.9	2 245 392	7.1	1 455 280	4.6	3 238 752	10.2	1 606 546	5.1
清瀬市	29 791 445	100.0	3 457 563	11.6	16 361 956	54.9	1 758 454	5.9	1 067 139	3.6	3 458 531	11.6	1 899 349	6.4
東久留米市	40 062 167	100.0	3 595 885	9.0	21 667 448	54.1	3 096 640	7.7	2 927 571	7.3	3 794 578	9.5	2 521 927	6.3
武蔵村山市	28 590 692	100.0	2 985 866	10.4	14 872 808	52.0	1 919 638	6.7	2 750 035	9.6	3 050 228	10.7	1 214 579	4.2
多摩市	55 256 158	100.0	9 449 193	17.1	26 177 904	47.4	4 123 538	7.5	3 556 891	6.4	7 145 661	12.9	1 945 048	3.5
稲城市	31 382 711	100.0	2 692 266	8.6	13 429 128	42.8	2 801 820	8.9	4 063 748	13.0	4 534 543	14.5	2 085 238	6.6
羽村市	22 873 104	100.0	2 751 292	12.0	10 821 502	47.3	1 906 398	8.3	2 681 649	11.7	2 000 463	8.8	1 160 606	5.1
あきる野市	29 961 975	100.0	2 564 467	8.6	13 657 491	45.6	3 202 102	10.7	2 782 993	9.3	2 727 157	9.1	2 727 795	9.1
西東京市	70 147 688	100.0	6 927 799	9.9	36 673 781	52.3	5 034 512	7.2	4 308 042	6.1	7 664 022	10.9	5 955 935	8.5
瑞穂町	14 713 889	100.0	2 387 649	16.2	4 880 737	33.2	1 400 803	9.5	2 668 528	18.1	1 756 590	11.9	562 430	3.8
日の出町	8 761 413	100.0	1 108 391	12.7	3 885 407	44.3	748 727	8.5	838 415	9.6	661 738	7.6	510 335	5.8
檜原村	3 648 804	100.0	558 880	15.3	749 536	20.5	470 264	12.9	669 068	18.3	210 214	5.8	91 522	2.5
奥多摩町	6 388 231	100.0	1 230 814	19.3	1 083 872	17.0	485 979	7.6	1 162 159	18.2	462 922	7.2	218 032	3.4
多摩地域計	1 562 420 024	100.0	192 657 748	12.3	765 316 789	49.0	121 223 122	7.8	138 503 636	8.9	172 871 833	11.1	84 745 463	5.4
島しょ	38 111 909	100.0	9 354 583	24.5	5 598 522	14.7	6 550 393	17.2	3 498 914	9.2	3 264 862	8.6	2 968 719	7.8
市町村計	1 600 531 933	100.0	202 012 331	12.6	770 915 311	48.2	127 773 515	8.0	142 002 550	8.9	176 136 695	11.0	87 714 182	5.5

(出典) 東京都総務局行政部市町村課 「平成29年度 市町村決算状況調査結果」(平成30年12月)

Ⅸ－８ 普通会計決算の状況(主要財政指標)

(単位 千円、%) (平成29年度)

市町村名	標準財政規模	財政力指数	公債費負担比率	経常収支比率	義務的経費比率	投資的経費比率	地方債現在高	債務負担行為翌年度以降支出予定額	積立金現在高
八王子市	107 312 792	0.950	9.3	88.4	57.4	8.1	128 967 944	118 393 534	23 871 468
立川市	41 199 875	1.171	8.0	90.0	55.0	6.7	26 464 462	8 853 923	20 694 318
武蔵野市	41 530 127	1.511	3.9	82.1	40.5	11.8	15 899 833	31 518 755	41 414 890
三鷹市	40 498 162	1.181	9.0	89.6	51.5	9.4	41 337 061	9 813 228	13 133 416
青梅市	26 520 772	0.882	9.9	98.7	55.8	3.8	33 429 614	3 231 771	6 351 443
府中市	53 797 346	1.203	5.1	84.0	38.4	17.4	44 391 468	18 405 783	46 448 168
昭島市	21 528 627	0.982	8.4	92.8	54.8	8.8	20 885 293	1 965 659	10 615 099
調布市	47 022 775	1.251	6.3	90.8	44.3	12.9	39 235 812	4 404 126	17 402 636
町田市	78 603 966	0.983	6.7	90.5	51.6	8.5	74 309 822	61 018 010	18 574 837
小金井市	22 424 521	1.053	9.4	94.3	49.5	6.6	21 914 646	4 181 243	7 314 415
小平市	34 652 409	0.977	8.4	93.0	54.1	4.2	26 523 298	3 551 569	9 904 417
日野市	34 394 050	0.975	7.3	89.9	46.9	12.8	34 153 665	31 998 305	14 594 601
東村山市	28 705 473	0.818	12.3	91.7	55.3	6.7	41 140 730	3 138 420	9 798 730
国分寺市	23 748 833	1.021	5.6	94.6	37.5	15.7	19 947 594	16 862 467	11 313 199
国立市	15 706 333	1.025	9.6	95.0	54.4	7.6	13 998 570	3 966 243	5 907 500
福生市	11 567 901	0.786	4.7	90.7	46.6	12.3	7 148 712	2 556 933	8 310 973
狛江市	15 525 298	0.886	10.6	91.2	51.2	7.6	19 679 600	1 460 982	3 956 136
東大和市	16 717 113	0.865	7.8	93.9	54.2	5.8	20 491 270	3 255 314	4 266 434
清瀬市	15 280 649	0.689	10.2	91.1	57.6	8.1	19 039 212	3 186 928	4 116 478
東久留米市	22 585 958	0.840	9.9	93.2	53.3	6.0	24 339 666	5 185 075	7 036 920
武蔵村山市	13 787 598	0.835	6.8	94.1	55.1	8.9	14 555 253	7 534 876	4 221 974
多摩市	30 533 213	1.138	4.9	89.0	45.8	7.5	15 358 403	11 846 360	16 581 970
稲城市	17 436 239	0.953	9.7	91.3	52.7	15.1	23 083 995	26 181 299	5 116 549
羽村市	11 187 058	1.017	7.8	105.8	50.2	7.9	10 327 490	4 991 547	3 060 339
あきる野市	16 359 752	0.740	13.8	98.9	51.5	7.7	25 960 481	2 714 647	3 124 133
西東京市	39 201 960	0.906	12.9	95.1	52.4	7.9	54 263 324	8 074 914	5 997 856
瑞穂町	7 104 221	1.037	5.6	90.4	36.9	17.6	6 142 700	4 923 033	7 350 189
日の出町	4 159 989	0.723	8.6	108.3	43.5	7.8	5 926 627	526 957	1 782 479
檜原村	1 409 559	0.162	4.6	79.5	21.3	20.4	1 070 505	35 396	5 233 610
奥多摩町	2 564 048	0.312	6.3	74.5	23.7	16.5	2 280 044		4 280 684
島しょ	14 195 327	0.271	14.6	86.1	26.7	27.0	26 101 650	1 503 070	17 885 404
市町村計	857 261 944	0.990	8.1	90.8	49.5	10.0	858 368 744	405 280 367	359 661 265

注：財政力指数は、過去3年間の平均値

(出典) 東京都総務局行政部市町村課 「平成29年度 市町村決算状況調査結果」(平成30年12月)

区－9 普通会計決算の状況(健全化判断比率)

(単位 %) (平成29年度)

市町村名	実質赤字比率	連結実質赤字比率	実質公債費比率	将来負担比率
八王子市	-	-	-0.5	-
立川市	-	-	2.5	-
武蔵野市	-	-	-0.7	-
三鷹市	-	-	3.5	11.8
青梅市	-	-	2.4	0.0
府中市	-	-	2.9	-
昭島市	-	-	0.2	-
調布市	-	-	0.7	0.7
町田市	-	-	-0.6	-
小金井市	-	-	2.8	9.6
小平市	-	-	0.7	-
日野市	-	-	-1.7	10.6
東村山市	-	-	4.9	6.0
国分寺市	-	-	-0.6	-
国立市	-	-	-1.4	-
福生市	-	-	-3.0	-
狛江市	-	-	2.5	17.9
東大和市	-	-	-2.6	-
清瀬市	-	-	4.1	23.4
東久留米市	-	-	0.4	-
武蔵村山市	-	-	-0.3	-
多摩市	-	-	0.3	-
稲城市	-	-	2.1	30.1
羽村市	-	-	2.0	5.3
あきる野市	-	-	8.5	51.5
西東京市	-	-	0.1	19.2
瑞穂町	-	-	0.6	-
日の出町	-	-	6.0	3.3
檜原村	-	-	4.9	-
奥多摩町	-	-	5.6	-
島しょ平均	-	-	8.6	-
市町村平均	-	-	1.0	-
特別区平均	-	-	-3.2	-

注：実質赤字比率、連結実質赤字比率及び将来負担比率がない場合は、「-」と表記している。

注：平均値は加重平均である。

(出典) 東京都総務局行政部市町村課 「平成29年度 市町村決算状況調査結果」(平成30年12月)

【用語解説】

◆実質赤字比率

福祉、教育、まちづくり等を行う地方公共団体の一般会計等の赤字の程度を指標化し、財政運営の悪化の度合いを示すもの

◆連結実質赤字比率

全ての会計の赤字と黒字を合算して、地方公共団体全体としての赤字の程度を指標化し、地方公共団体全体としての財政運営の悪化の度合いを示すもの

◆実質公債費比率

借入金(地方債)の返済額及びこれに準じる額の大きさを指標化し、資金繰りの程度を示すもの

◆将来負担比率

地方公共団体の一般会計等の借入金(地方債)や将来支払っていく可能性のある負担等の現時点での残高を指標化し、将来財政を圧迫する可能性の度合いを示すもの

【早期健全化基準等(市区町村)】

	早期健全化基準	財政再生基準
実質赤字比率	11.25%～15% ※1	20%
連結実質赤字比率	16.25%～20% ※1	30%
実質公債費比率	25%	35%
将来負担比率	350%	-

※1 財政規模による。

区－１０ 窓口事務処理状況

(単位 人、件) (平成28年度)

市町村名	戸籍事務関係		住民基本台帳事務関係				印鑑登録事務関係		
	本籍数	本籍人口	転入届出件数	転出届出件数	転居届出件数	住民票の写し交付件数	登録件数	登録申請者数	証明書発行件数
八王子市	176 846	442 147	20 502	19 259	13 346	341 872	335 877	18 601	180 737
立川市	61 017	148 699	9 108	7 169	3 461	121 441	104 986	7 409	57 149
武蔵野市	55 518	134 163	9 226	8 045	2 171	95 960	78 162	6 181	48 082
三鷹市	58 991	145 139	10 863	9 278	3 010	126 119	102 283	8 220	55 802
青梅市	49 033	122 648	3 840	3 737	2 503	76 517	86 674	4 822	43 947
府中市	80 042	200 374	12 897	12 189	4 814	158 130	146 429	10 017	80 179
昭島市	37 513	91 965	3 455	2 767	2 616	62 749	66 787	4 152	35 998
調布市	66 768	165 106	12 593	10 345	3 861	151 466	128 904	10 450	75 352
町田市	129 864	327 960	13 565	12 773	6 810	236 785	258 724	15 667	142 256
小金井市	36 738	91 012	7 372	6 485	1 935	77 116	63 712	5 419	39 835
小平市	55 074	139 470	9 385	8 792	2 710	119 780	106 533	7 632	59 144
日野市	54 878	139 178	7 911	7 193	3 144	100 530	106 731	6 923	9 531 000
東村山市	46 905	115 840	5 286	5 078	2 175	87 725	93 813	5 163	45 908
国分寺市	36 556	91 814	6 679	5 639	1 554	68 198	66 850	4 762	39 372
国立市	25 187	62 454	4 125	3 399	1 314	50 951	42 408	3 297	26 811
福生市	21 324	50 916	3 097	2 728	1 553	42 962	35 228	1 877	18 856
狛江市	24 100	59 252	4 381	3 393	1 197	49 863	46 454	3 415	25 161
東大和市	26 801	67 414	2 539	2 551	1 058	47 647	51 971	2 978	26 672
清瀬市	22 567	55 633	2 649	2 172	2 699	40 657	43 992	3 132	21 727
東久留米市	34 881	87 385	3 784	3 893	1 497	69 495	70 539	4 375	36 084
武蔵村山市	22 267	55 829	2 231	2 292	1 016	44 240	32 504	2 660	23 923
多摩市	40 292	102 158	5 747	5 295	2 216	79 638	88 113	5 215	45 764
稲城市	21 151	55 103	3 769	3 029	1 178	51 770	3 713	3 056	22 076
羽村市	18 773	47 067	2 231	2 156	960	33 984	33 722	1 509	18 509
あきる野市	29 719	75 278	2 228	2 084	1 055	38 492	50 519	2 627	27 078
西東京市	57 989	143 818	9 199	8 096	2 587	121 967	114 216	8 109	60 863
瑞穂町	11 768	29 668	1 011	1 081	395	20 838	21 103	873	11 318
日の出町	6 175	15 294	709	542	132	7 156	10 240	336	5 367
檜原村	1 750	3 980	60	59	118	1 106	1 689	57	765
奥多摩町	3 736	8 484	168	110	51	2 640	3 702	98	1 623
多摩地域計	1 314 223	3 275 248	180 610	161 629	73 136	2 527 794	2 396 578	159 032	10 807 358
島しょ	15 353	34 169	1 327	1 383	881	16 074	16 662	935	7 948
特別区	3 990 416	9 290 761	641 138	503 445	231 198	6 570 841	5 112 273	409 747	3 086 890
東京都計	5 319 992	12 600 178	823 075	666 457	305 215	9 114 709	7 525 513	569 714	13 902 196

注：本籍数と本籍人口は、平成29年3月31日現在

注：転出届出件数は、特例転出届の件数を含まない。

注：住民票の写し交付件数は、広域交付住民票の写し交付件数を含まない。

(出典) 東京都総務局行政部 「東京都区市町村年報 2017(第45号)」 (平成30年8月)
(平成30年9月27日 東京都総務局行政部ホームページ確認)

区－１１ 職員数の状況

(単位 人) (平成29年4月1日現在)

市町村名	総 数									一般行政職 平均給料 月 額 (百円)	一般行政職 平均経験 年数
	一 般 行政職	税 務 職	医 師 ・ 歯 科 医 師 職	薬 剤 師 ・ 医 療 技 術 職 (栄 養 士 を 含 む)	看 護 保 健 職	福 祉 職	技 能 労 務 職	そ の 他			
八王子市	2 884	1 998	213	3	86	85	128	359	12	3 242	19年 9月
立川市	1 060	724	74		22	35	114	88	3	3 245	19年 10月
武蔵野市	934	659	67		18	42	104	17	27	3 257	18年 3月
三鷹市	987	615	75		36	33	154	71	3	3 284	19年 4月
青梅市	1 491	569	63		5	18		81	755	3 249	21年 2月
府中市	1 310	820	88		26	52	229	78	17	2 948	15年 7月
昭島市	634	464	47		8	12	15	64	24	3 222	21年 7月
調布市	1 268	868	85		31	40	148	93	3	3 137	17年 11月
町田市	2 952	1 605	168	3	55	66	159	232	664	3 146	18年 4月
小金井市	692	408	64		18	15	134	51	2	3 053	16年 4月
小平市	952	616	72		13	25	148	75	3	3 171	16年 4月
日野市	1 389	669	57	52	82	257	149	103	20	3 282	21年 4月
東村山市	786	515	56		20	23	128	42	2	3 142	17年 7月
国分寺市	644	420	48		13	21	83	57	2	3 270	19年 3月
国立市	474	316	44		12	20	70	10	2	3 120	17年 9月
福生市	374	312	27			13		19	3	2 994	15年 11月
狛江市	447	291	31		8	13	69	33	2	3 122	16年 6月
東大和市	476	377	39		2	14	23	19	2	3 094	17年 8月
清瀬市	445	294	35		5	17	51	40	3	3 079	17年 3月
東久留米市	600	371	51		16	23	105	32	2	3 094	17年 6月
武蔵村山市	383	307	38		3	17		16	2	3 137	20年 2月
多摩市	818	624	62		10	37	27	43	15	3 182	20年 8月
稲城市	871	345	42	47	69	202	38	18	110	3 139	16年 10月
羽村市	380	316	27		2	14		8	13	3 206	20年 2月
あきる野市	431	341	38		4	15	18	13	2	3 188	19年 1月
西東京市	1 020	654	70		21	41	149	81	4	3 114	19年 0月
瑞穂町	213	187	18			5		1	2	3 269	19年 4月
日の出町	158	136	12					9	1	3 410	25年 2月
檜原村	60	44	4	1	2	5		4		2 996	18年 6月
奥多摩町	128	88	7	3	7	18		5		3 164	21年 1月
多摩地域計	25 261	15 953	1 722	109	594	1 178	2 243	1 762	1 700		
大島町	175	103	9		2	6	24	5	26	2 822	20年 10月
利島村	28	20		1		2	5			2 780	15年 2月
新島村	120	73	4	2	7	13	11	5	5	2 797	19年 9月
神津島村	74	54	4	1	3	6	5	1		2 836	18年 7月
三宅村	117	64	4	2	4	11	7	1	24	2 726	18年 7月
御蔵島村	26	16	1	1		1	1	6		2 560	17年 8月
八丈町	245	102	10		2	4	27	9	91	2 657	17年 0月
青ヶ島村	22	12		1			1	8		2 543	19年 11月
小笠原村	123	67	4	6	8	16	14	8		3 133	21年 5月
島しょ	930	511	36	14	26	59	95	43	146		
特別区	61 105	34 664	1 962	88	671	1 761	13 770	7 089	1 100	3 091	19年 5月
東京都計	87 296	51 128	3 720	211	1 291	2 998	16 108	8 894	2 946		

注：「その他」には、海事職、消防職、企業職、教育職（高等学校(特殊・専修・各種)、小・中学校(幼稚園)、その他)、臨時職員が含まれる。

(出典) 東京都総務局行政部 「東京都区市町村年報 2017(第45号)」(平成30年8月)
(平成30年9月27日 東京都総務局行政部ホームページ確認)