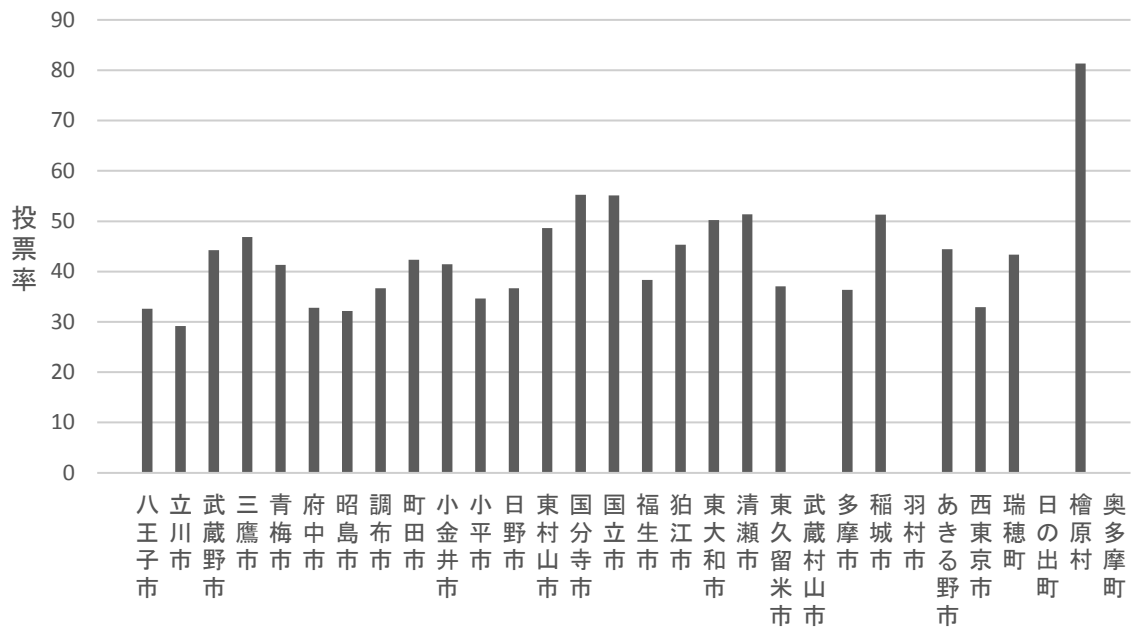


VIII 選挙

直近の市町村長選挙の投票率（VIII-1参照）



※無投票だった自治体は値をゼロとしている

Ⅷ－１ 有権者数等(市町村長選挙)

(単位 人、%)

市町村名	執行日	選挙当日有権者数			投票者数			投票率		
			男	女		男	女		男	女
八王子市	H28.01.24	451 641	225 168	226 473	147 249	73 473	73 776	32.60	32.63	32.58
立川市	H27.08.09	143 808	71 407	72 401	41 988	21 101	20 887	29.20	29.55	28.85
武蔵野市	H29.10.01	120 011	56 695	63 316	53 120	24 978	28 142	44.26	44.06	44.45
三鷹市	H27.04.26	145 396	70 639	74 757	68 089	32 358	35 731	46.83	45.81	47.80
青梅市	H27.11.15	111 636	55 812	55 824	46 115	22 811	23 304	41.31	40.87	41.75
府中市	H28.01.31	203 151	102 252	100 899	66 614	32 663	33 951	32.79	31.94	33.65
昭島市	H28.10.16	92 455	45 992	46 463	29 715	14 683	15 032	32.14	31.93	32.35
調布市	H30.07.08	191 148	92 652	98 496	70 054	33 406	36 648	36.65	36.06	37.21
町田市	H30.02.25	352 453	171 189	181 264	149 227	71 637	77 590	42.34	41.85	42.80
小金井市	H27.12.13	94 952	46 593	48 359	39 327	18 868	20 459	41.42	40.50	42.31
小平市	H29.04.09	152 519	74 453	78 066	52 834	25 524	27 310	34.64	34.28	34.98
日野市	H29.04.16	149 413	74 748	74 665	54 754	26 893	27 861	36.65	35.98	37.31
東村山市	H27.04.26	121 060	58 836	62 224	58 879	27 858	31 021	48.64	47.35	49.85
国分寺市	H29.07.02	99 140	48 477	50 663	54 776	26 664	28 112	55.25	55.00	55.49
国立市	H27.04.26	59 469	28 895	30 574	32 789	15 496	17 293	55.14	53.63	56.56
福生市	H28.05.15	46 007	22 991	23 016	17 623	8 636	8 987	38.31	37.56	39.05
狛江市	H30.07.22	68 526	32 908	35 618	31 047	14 757	16 290	45.31	44.84	45.74
東大和市	H27.04.26	68 519	33 695	34 824	34 434	16 384	18 050	50.25	48.62	51.83
清瀬市	H27.04.26	59 312	28 379	30 933	30 489	14 247	16 242	51.40	50.20	52.51
東久留米市	H29.12.24	96 590	46 846	49 744	35 788	17 086	18 702	37.05	36.47	37.60
武蔵村山市	H30.05.27	無投票								
多摩市	H30.04.15	123 100	59 877	63 223	44 788	21 438	23 350	36.38	35.80	36.93
稲城市	H27.04.26	66 949	33 647	33 302	34 361	16 749	17 612	51.32	49.78	52.89
羽村市	H29.03.26	無投票								
あきる野市	H27.10.04	65 343	32 418	32 925	29 025	14 233	14 792	44.42	43.90	44.93
西東京市	H29.02.05	164 271	79 431	84 840	54 042	25 926	28 116	32.90	32.64	33.14
瑞穂町	H29.04.23	27 627	14 015	13 612	11 976	5 789	6 187	43.35	41.31	45.45
日の出町	H30.03.25	無投票								
檜原村	H27.04.26	2 108	1 054	1 054	1 714	862	852	81.31	81.78	80.83
奥多摩町	H28.05.15	無投票								

(出典) 東京都選挙管理委員会資料及び各市町村ホームページ等

Ⅷ－２ 有権者数等(市町村議会議員選挙)

(単位 人、%)

市町村名	執行日	選挙当日有権者数			投票者数			投票率		
			男	女		男	女		男	女
八王子市	H27.04.26	447 344	222 815	224 529	201 554	98 537	103 017	45.06	44.22	45.88
立川市	H30.06.17	148 733	73 660	75 073	64 761	31 117	33 644	43.54	42.24	44.82
武蔵野市	H29.10.01	120 011	56 695	63 316	53 081	24 961	28 120	44.23	44.03	44.41
三鷹市	H27.04.26	145 396	70 639	74 757	68 099	32 361	35 738	46.84	45.81	47.81
青梅市	H27.04.26	111 069	55 460	55 609	55 004	27 001	28 003	49.52	48.69	50.36
府中市	H27.04.26	200 131	100 604	99 527	94 346	45 975	48 371	47.14	45.70	48.60
昭島市	H28.10.16	92 455	45 992	46 463	29 707	14 680	15 027	32.13	31.92	32.34
調布市	H30.07.08	191 148	92 652	98 496	70 011	33 377	36 634	36.63	36.02	37.19
町田市	H30.02.25	352 453	171 189	181 264	149 248	71 648	77 600	42.35	41.85	42.81
小金井市	H29.03.26	97 752	47 978	49 774	38 655	18 531	20 124	39.54	38.62	40.43
小平市	H29.04.09	152 519	74 453	78 066	52 809	25 506	27 303	34.62	34.26	34.97
日野市	H30.02.18	151 455	75 776	75 679	63 071	31 182	31 889	41.64	41.15	42.14
東村山市	H27.04.26	121 060	58 836	62 224	58 901	27 866	31 035	48.65	47.36	49.88
国分寺市	H27.04.26	95 464	46 749	48 715	45 843	21 913	23 930	48.02	46.87	49.12
国立市	H27.04.26	59 469	28 895	30 574	32 797	15 501	17 296	55.15	53.65	56.57
福生市	H27.04.26	46 197	23 053	23 144	23 186	11 128	12 058	50.19	48.27	52.10
狛江市	H27.04.26	64 424	31 056	33 368	32 213	15 227	16 986	50.00	49.03	50.91
東大和市	H27.04.26	68 519	33 695	34 824	34 448	16 388	18 060	50.28	48.64	51.86
清瀬市	H27.04.26	59 312	28 379	30 933	30 498	14 253	16 245	51.42	50.22	52.52
東久留米市	H29.12.24	96 590	46 846	49 744	35 767	17 071	18 696	37.03	36.44	37.58
武蔵村山市	H27.04.26	55 932	27 974	27 958	25 087	11 906	13 181	44.85	42.56	47.15
多摩市	H30.04.15	123 100	59 877	63 223	44 783	21 437	23 346	36.38	35.80	36.93
稲城市	H27.04.26	66 949	33 647	33 302	34 368	16 754	17 614	51.33	49.79	52.89
羽村市	H27.04.26	44 421	22 589	21 832	20 247	9 928	10 319	45.58	43.95	47.27
あきる野市	H29.06.11	66 734	33 141	33 593	34 874	16 906	17 968	52.26	51.01	53.49
西東京市	H30.12.23	165 942	80 071	85 871	61 138	28 998	32 140	36.84	36.22	37.43
瑞穂町	H27.04.26	26 866	13 625	13 241	13 528	6 548	6 980	50.35	48.06	52.72
日の出町	H30.03.25	13 855	6 754	7 101	4 532	2 213	2 319	32.71	32.77	32.66
檜原村	H27.04.26	2 108	1 054	1 054	1 714	862	852	81.31	81.78	80.83
奥多摩町	H28.05.15	4 754	2 326	2 428	2 397	1 176	1 221	50.42	50.56	50.29

(出典) 東京都選挙管理委員会資料及び各市町村ホームページ等

Ⅷ－３ 有権者数等(平成28年7月31日執行 都知事選挙)

(単位 人、%)

市町村名	選挙当日有権者数			投票者数			投票率		
		男	女		男	女		男	女
八王子市	465 980	232 482	233 498	270 880	131 788	139 092	58.13	56.69	59.57
立川市	149 337	74 129	75 208	86 514	42 059	44 455	57.93	56.74	59.11
武蔵野市	119 492	56 434	63 058	77 140	35 879	41 261	64.56	63.58	65.43
三鷹市	152 767	74 125	78 642	95 047	45 306	49 741	62.22	61.12	63.25
青梅市	114 795	57 474	57 321	67 093	33 102	33 991	58.45	57.59	59.30
府中市	210 239	105 968	104 271	126 464	61 837	64 627	60.15	58.35	61.98
昭島市	93 105	46 340	46 765	54 167	26 439	27 728	58.18	57.05	59.29
調布市	188 741	91 903	96 838	116 263	55 337	60 926	61.60	60.21	62.92
町田市	351 288	170 856	180 432	213 156	101 724	111 432	60.68	59.54	61.76
小金井市	98 636	48 412	50 224	61 357	29 425	31 932	62.21	60.78	63.58
小平市	154 208	75 373	78 835	95 163	45 550	49 613	61.71	60.43	62.93
日野市	150 868	75 615	75 253	92 511	45 363	47 148	61.32	59.99	62.65
東村山市	125 303	60 871	64 432	76 175	36 244	39 931	60.79	59.54	61.97
国分寺市	100 358	49 188	51 170	63 889	30 715	33 174	63.66	62.44	64.83
国立市	62 700	30 396	32 304	40 082	19 212	20 870	63.93	63.21	64.61
福生市	47 698	23 894	23 804	27 040	13 282	13 758	56.69	55.59	57.80
狛江市	67 772	32 599	35 173	42 441	20 018	22 423	62.62	61.41	63.75
東大和市	70 718	34 833	35 885	42 656	20 592	22 064	60.32	59.12	61.49
清瀬市	61 553	29 452	32 101	37 949	17 856	20 093	61.65	60.63	62.59
東久留米市	97 109	47 157	49 952	59 846	28 286	31 560	61.63	59.98	63.18
武蔵村山市	58 103	29 085	29 018	31 376	15 166	16 210	54.00	52.14	55.86
多摩市	124 347	60 631	63 716	78 619	37 522	41 097	63.23	61.89	64.50
稲城市	70 607	35 467	35 140	44 321	21 837	22 484	62.77	61.57	63.98
羽村市	46 077	23 445	22 632	26 398	13 050	13 348	57.29	55.66	58.98
あきる野市	67 296	33 435	33 861	39 633	19 372	20 261	58.89	57.94	59.84
西東京市	164 991	79 810	85 181	101 920	48 377	53 543	61.77	60.62	62.86
瑞穂町	27 898	14 174	13 724	15 141	7 434	7 707	54.27	52.45	56.16
日の出町	14 106	6 872	7 234	8 973	4 345	4 628	63.61	63.23	63.98
檜原村	2 111	1 055	1 056	1 414	728	686	66.98	69.00	64.96
奥多摩町	4 863	2 386	2 477	3 113	1 546	1 567	64.01	64.79	63.26
多摩地域計	3 463 066	1 703 861	1 759 205	2 096 741	1 009 391	1 087 350	60.55	59.24	61.81
島しょ	22 105	11 255	10 850	14 723	7 396	7 327	66.60	65.71	67.53
特別区	7 598 135	3 716 074	3 882 061	4 508 943	2 143 433	2 365 510	59.34	57.68	60.93
東京都計	11 083 306	5 431 190	5 652 116	6 620 407	3 160 220	3 460 187	59.73	58.19	61.22

(出典) 東京都選挙管理委員会事務局「東京都知事選挙(平成28年7月31日執行)投開票結果」
(平成28年8月3日東京都選挙管理委員会事務局ホームページ確認)

Ⅷ－４ 有権者数等(平成29年7月2日執行 都議会議員選挙)

(単位 人、%)

市町村名	選挙当日有権者数			投票者数			投票率		
		男	女		男	女		男	女
八王子市	463 897	231 142	232 755	243 506	120 451	123 055	52.49	52.11	52.87
立川市	149 586	74 198	75 388	71 810	35 726	36 084	48.01	48.15	47.86
武蔵野市	120 732	57 054	63 678	65 529	31 091	34 438	54.28	54.49	54.08
三鷹市	152 825	74 124	78 701	79 587	38 858	40 729	52.08	52.42	51.75
青梅市	114 103	57 145	56 958	57 992	29 077	28 915	50.82	50.88	50.77
府中市	209 438	105 287	104 151	106 234	53 155	53 079	50.72	50.49	50.96
昭島市	92 715	46 089	46 626	43 734	21 921	21 813	47.17	47.56	46.78
調布市	190 115	92 383	97 732	100 758	48 544	52 214	53.00	52.55	53.43
町田市	351 989	170 986	181 003	191 078	92 567	98 511	54.29	54.14	54.43
小金井市	98 627	48 335	50 292	47 795	23 537	24 258	48.46	48.70	48.23
小平市	154 302	75 345	78 957	74 109	36 511	37 598	48.03	48.46	47.62
日野市	150 943	75 471	75 472	74 863	37 662	37 201	49.60	49.90	49.29
東村山市	124 812	60 492	64 320	66 772	32 069	34 703	53.50	53.01	53.95
国分寺市	100 414	49 099	51 315	55 253	26 957	28 296	55.03	54.90	55.14
国立市	62 643	30 349	32 294	32 532	15 901	16 631	51.93	52.39	51.50
福生市	47 228	23 574	23 654	22 643	11 467	11 176	47.94	48.64	47.25
狛江市	67 952	32 660	35 292	37 254	17 945	19 309	54.82	54.94	54.71
東大和市	70 627	34 777	35 850	37 970	18 452	19 518	53.76	53.06	54.44
清瀬市	61 496	29 392	32 104	32 234	15 477	16 757	52.42	52.66	52.20
東久留米市	96 794	46 952	49 842	49 535	24 036	25 499	51.18	51.19	51.16
武蔵村山市	57 896	28 934	28 962	28 047	13 668	14 379	48.44	47.24	49.65
多摩市	123 795	60 262	63 533	66 968	32 767	34 201	54.10	54.37	53.83
稲城市	71 276	35 775	35 501	38 760	19 442	19 318	54.38	54.35	54.42
羽村市	45 827	23 301	22 526	21 537	10 920	10 617	47.00	46.86	47.13
あきる野市	67 328	33 421	33 907	31 209	15 799	15 410	46.35	47.27	45.45
西東京市	164 790	79 547	85 243	81 049	39 670	41 379	49.18	49.87	48.54
瑞穂町	27 783	14 088	13 695	11 812	5 996	5 816	42.52	42.56	42.47
日の出町	14 022	6 831	7 191	7 537	3 762	3 775	53.75	55.07	52.50
檜原村	2 071	1 039	1 032	1 270	656	614	61.32	63.14	59.50
奥多摩町	4 760	2 355	2 405	2 662	1 360	1 302	55.92	57.75	54.14
多摩地域計	3 460 786	1 700 407	1 760 379	1 782 039	875 444	906 595	51.49	51.48	51.50
島しょ	21 818	11 147	10 671	14 417	7 386	7 031	66.08	66.26	65.89
特別区	7 598 553	3 710 865	3 887 688	3 885 408	1 883 519	2 001 889	51.13	50.76	51.49
東京都計	11 081 157	5 422 419	5 658 738	5 681 864	2 766 349	2 915 515	51.28	51.02	51.52

(出典) 東京都選挙管理委員会資料及び各市町村ホームページ等

Ⅷ－５ 有権者数等(平成28年7月10日執行 参議院(東京都選出)議員選挙)

(単位 人、%)

市町村名	選挙当日有権者数			投票者数			投票率		
		男	女		男	女		男	女
八王子市	467 875	233 590	234 285	263 055	131 498	131 557	56.22	56.29	56.15
立川市	149 854	74 497	75 357	84 069	41 822	42 247	56.10	56.14	56.06
武蔵野市	121 622	57 597	64 025	76 406	36 415	39 991	62.82	63.22	62.46
三鷹市	153 272	74 428	78 844	93 345	45 519	47 826	60.90	61.16	60.66
青梅市	115 310	57 759	57 551	63 412	32 012	31 400	54.99	55.42	54.56
府中市	211 232	106 520	104 712	121 609	61 046	60 563	57.57	57.31	57.84
昭島市	93 444	46 551	46 893	53 028	26 432	26 596	56.75	56.78	56.72
調布市	189 529	92 340	97 189	112 547	54 811	57 736	59.38	59.36	59.41
町田市	353 962	172 336	181 626	208 004	101 625	106 379	58.76	58.97	58.57
小金井市	99 331	48 862	50 469	59 902	29 488	30 414	60.31	60.35	60.26
小平市	155 029	75 893	79 136	93 543	45 594	47 949	60.34	60.08	60.59
日野市	151 727	76 141	75 586	90 576	45 650	44 926	59.70	59.95	59.44
東村山市	125 929	61 244	64 685	74 174	35 982	38 192	58.90	58.75	59.04
国分寺市	100 820	49 503	51 317	62 982	30 927	32 055	62.47	62.48	62.46
国立市	62 957	30 566	32 391	39 480	19 235	20 245	62.71	62.93	62.50
福生市	47 947	24 011	23 936	25 990	13 134	12 856	54.21	54.70	53.71
狛江市	68 197	32 876	35 321	39 942	19 386	20 556	58.57	58.97	58.20
東大和市	71 054	35 022	36 032	41 552	20 434	21 118	58.48	58.35	58.61
清瀬市	61 952	29 653	32 299	37 050	17 819	19 231	59.80	60.09	59.54
東久留米市	97 820	47 553	50 267	57 902	28 063	29 839	59.19	59.01	59.36
武蔵村山市	58 322	29 180	29 142	30 534	15 115	15 419	52.35	51.80	52.91
多摩市	125 005	60 978	64 027	75 924	37 156	38 768	60.74	60.93	60.55
稲城市	70 737	35 580	35 157	42 754	21 525	21 229	60.44	60.50	60.38
羽村市	46 334	23 587	22 747	26 120	13 324	12 796	56.37	56.49	56.25
あきる野市	67 550	33 538	34 012	37 367	18 740	18 627	55.32	55.88	54.77
西東京市	165 915	80 326	85 589	99 649	48 379	51 270	60.06	60.23	59.90
瑞穂町	28 041	14 252	13 789	14 189	7 164	7 025	50.60	50.27	50.95
日の出町	14 138	6 869	7 269	8 393	4 162	4 231	59.36	60.59	58.21
檜原村	2 120	1 059	1 061	1 458	753	705	68.77	71.10	66.45
奥多摩町	4 888	2 398	2 490	2 890	1 449	1 441	59.12	60.43	57.87
多摩地域計	3 481 913	1 714 709	1 767 204	2 037 846	1 004 659	1 033 187	58.53	58.59	58.46
島しょ	22 381	11 390	10 991	13 761	6 988	6 773	61.49	61.35	61.62
特別区	7 653 697	3 747 599	3 906 098	4 363 947	2 130 731	2 233 216	57.02	56.86	57.17
東京都計	11 157 991	5 473 698	5 684 293	6 415 554	3 142 378	3 273 176	57.50	57.41	57.58

(出典) 東京都選挙管理委員会事務局「参議院議員選挙(平成28年7月10日執行)投開票結果」
(平成28年9月23日東京都選挙管理委員会事務局ホームページ確認)

Ⅷ－6 有権者数等(平成28年7月10日執行 参議院(比例代表選出)議員選挙)

(単位 人、%)

市町村名	選挙当日有権者数		投票者数			投票率			
		男	女		男	女	男	女	
八王子市	467 875	233 590	234 285	263 019	131 479	131 540	56.22	56.29	56.15
立川市	149 854	74 497	75 357	84 056	41 815	42 241	56.09	56.13	56.05
武蔵野市	121 622	57 597	64 025	76 382	36 399	39 983	62.80	63.20	62.45
三鷹市	153 272	74 428	78 844	93 319	45 503	47 816	60.88	61.14	60.65
青梅市	115 310	57 759	57 551	63 405	32 006	31 399	54.99	55.41	54.56
府中市	211 232	106 520	104 712	121 572	61 035	60 537	57.55	57.30	57.81
昭島市	93 444	46 551	46 893	53 014	26 422	26 592	56.73	56.76	56.71
調布市	189 529	92 340	97 189	112 464	54 762	57 702	59.34	59.30	59.37
町田市	353 962	172 336	181 626	207 972	101 615	106 357	58.76	58.96	58.56
小金井市	99 331	48 862	50 469	59 893	29 483	30 410	60.30	60.34	60.25
小平市	155 029	75 893	79 136	93 517	45 587	47 930	60.32	60.07	60.57
日野市	151 727	76 141	75 586	90 568	45 643	44 925	59.69	59.95	59.44
東村山市	125 929	61 244	64 685	74 162	35 979	38 183	58.89	58.75	59.03
国分寺市	100 820	49 503	51 317	62 956	30 917	32 039	62.44	62.45	62.43
国立市	62 957	30 566	32 391	39 476	19 234	20 242	62.70	62.93	62.49
福生市	47 947	24 011	23 936	25 987	13 132	12 855	54.20	54.69	53.71
狛江市	68 197	32 876	35 321	39 933	19 379	20 554	58.56	58.95	58.19
東大和市	71 054	35 022	36 032	41 554	20 435	21 119	58.48	58.35	58.61
清瀬市	61 952	29 653	32 299	37 046	17 819	19 227	59.80	60.09	59.53
東久留米市	97 820	47 553	50 267	57 897	28 061	29 836	59.19	59.01	59.36
武蔵村山市	58 322	29 180	29 142	30 531	15 115	15 416	52.35	51.80	52.90
多摩市	125 005	60 978	64 027	75 901	37 146	38 755	60.72	60.92	60.53
稲城市	70 737	35 580	35 157	42 750	21 523	21 227	60.44	60.49	60.38
羽村市	46 334	23 587	22 747	26 120	13 324	12 796	56.37	56.49	56.25
あきる野市	67 550	33 538	34 012	37 369	18 741	18 628	55.32	55.88	54.77
西東京市	165 915	80 326	85 589	99 638	48 373	51 265	60.05	60.22	59.90
瑞穂町	28 041	14 252	13 789	14 183	7 162	7 021	50.58	50.25	50.92
日の出町	14 138	6 869	7 269	8 391	4 160	4 231	59.35	60.56	58.21
檜原村	2 120	1 059	1 061	1 458	753	705	68.77	71.10	66.45
奥多摩町	4 888	2 398	2 490	2 889	1 449	1 440	59.10	60.43	57.83
多摩地域計	3 481 913	1 714 709	1 767 204	2 037 422	1 004 451	1 032 971	58.51	58.58	58.45
島しょ	22 381	11 390	10 991	13 761	6 988	6 773	61.49	61.35	61.62
特別区	7 653 697	3 747 599	3 906 098	4 362 769	2 130 102	2 232 667	57.00	56.84	57.16
東京都計	11 157 991	5 473 698	5 684 293	6 413 952	3 141 541	3 272 411	57.48	57.39	57.57

(出典) 東京都選挙管理委員会事務局「参議院議員選挙(平成28年7月10日執行)投開票結果」
(平成28年9月23日東京都選挙管理委員会事務局ホームページ確認)

Ⅷ－7 有権者数等(平成29年10月22日執行 衆議院(小選挙区選出)議員選挙)

(単位 人、%)

選挙区名	選挙当日有権者数			投票者数			投票率			
	市町村名	男	女	男	女	男	女			
18区		436 431	215 106	221 325	243 644	120 163	123 481	55.83	55.86	55.79
	武蔵野市	122 709	58 052	64 657	70 901	33 920	36 981	57.78	58.43	57.20
	府中市	213 221	107 737	105 484	116 283	58 447	57 836	54.54	54.25	54.83
	小金井市	100 501	49 317	51 184	56 460	27 796	28 664	56.18	56.36	56.00
19区		425 966	207 464	218 502	237 859	116 725	121 134	55.84	56.26	55.44
	小平市	156 725	76 678	80 047	86 907	42 631	44 276	55.45	55.60	55.31
	国分寺市	102 088	49 991	52 097	59 438	29 361	30 077	58.22	58.73	57.73
	西東京市	167 153	80 795	86 358	91 514	44 733	46 781	54.75	55.37	54.17
20区		415 565	202 517	213 048	222 929	108 547	114 382	53.64	53.60	53.69
	東村山市	126 019	61 126	64 893	69 189	33 657	35 532	54.90	55.06	54.75
	東大和市	71 145	35 012	36 133	38 282	18 777	19 505	53.81	53.63	53.98
	清瀬市	62 303	29 797	32 506	34 580	16 642	17 938	55.50	55.85	55.18
	東久留米市	97 717	47 414	50 303	52 430	25 472	26 958	53.65	53.72	53.59
	武蔵村山市	58 381	29 168	29 213	28 448	13 999	14 449	48.73	47.99	49.46
21区		429 529	213 130	216 399	232 727	116 248	116 479	54.18	54.54	53.83
	八王子市21区	9 429	5 032	4 397	4 690	2 502	2 188	49.74	49.72	49.76
	立川市	152 066	75 471	76 595	78 487	39 149	39 338	51.61	51.87	51.36
	日野市	152 944	76 611	76 333	83 315	42 068	41 247	54.47	54.91	54.04
	国立市	63 728	30 897	32 831	36 903	18 128	18 775	57.91	58.67	57.19
	多摩市21区	26 433	12 978	13 455	14 886	7 340	7 546	56.32	56.56	56.08
	稲城市21区	24 929	12 141	12 788	14 446	7 061	7 385	57.95	58.16	57.75
22区		465 616	227 094	238 522	259 482	127 451	132 031	55.73	56.12	55.35
	三鷹市	155 390	75 470	79 920	87 188	42 706	44 482	56.11	56.59	55.66
	調布市	193 373	94 023	99 350	107 134	52 421	54 713	55.40	55.75	55.07
	狛江市	69 233	33 293	35 940	39 085	18 940	20 145	56.45	56.89	56.05
	稲城市22区	47 620	24 308	23 312	26 075	13 384	12 691	54.76	55.06	54.44
23区		455 437	221 334	234 103	254 073	124 096	129 977	55.79	56.07	55.52
	町田市	356 412	173 259	183 153	196 710	96 183	100 527	55.19	55.51	54.89
	多摩市23区	99 025	48 075	50 950	57 363	27 913	29 450	57.93	58.06	57.80
24区		460 468	229 365	231 103	254 210	126 460	127 750	55.21	55.13	55.28
	八王子市24区	460 468	229 365	231 103	254 210	126 460	127 750	55.21	55.13	55.28
25区		418 348	209 276	209 072	220 584	110 767	109 817	52.73	52.93	52.53
	青梅市	114 662	57 486	57 176	61 797	30 993	30 804	53.89	53.91	53.88
	昭島市	93 532	46 519	47 013	47 466	23 811	23 655	50.75	51.19	50.32
	福生市	47 570	23 744	23 826	24 670	12 412	12 258	51.86	52.27	51.45
	羽村市	46 219	23 553	22 666	24 025	12 119	11 906	51.98	51.45	52.53
	あきる野市	67 584	33 551	34 033	36 610	18 326	18 284	54.17	54.62	53.72
	瑞穂町	27 889	14 159	13 730	13 650	6 841	6 809	48.94	48.32	49.59
	日の出町	14 062	6 860	7 202	8 084	4 060	4 024	57.49	59.18	55.87
	檜原村	2 076	1 042	1 034	1 376	717	659	66.28	68.81	63.73
	奥多摩町	4 754	2 362	2 392	2 906	1 488	1 418	61.13	63.00	59.28
多摩地域計		3 507 360	1 725 286	1 782 074	1 925 508	950 457	975 051	54.90	55.09	54.71
島しょ		22 056	11 281	10 775	13 823	7 057	6 766	62.67	62.56	62.79
特別区		7 746 674	3 786 781	3 959 893	4 109 045	2 010 236	2 098 809	53.04	53.09	53.00
東京都計		11 276 090	5 523 348	5 752 742	6 048 376	2 967 750	3 080 626	53.64	53.73	53.55

(出典) 東京都選挙管理委員会事務局「衆議院議員選挙(平成29年10月22日執行)投開票結果」
(平成29年12月14日東京都選挙管理委員会事務局ホームページ確認)

Ⅷ－８ 有権者数等(平成29年10月22日執行 衆議院(比例代表選出)議員選挙)

(単位 人、%)

市町村名	選挙当日有権者数			投票者数			投票率			
	地区	男	女	男	女	男	女			
八王子市		469 897	234 397	235 500	258 870	128 941	129 929	55.09	55.01	55.17
	八王子市21区	9 429	5 032	4 397	4 685	2 498	2 187	49.69	49.64	49.74
	八王子市24区	460 468	229 365	231 103	254 185	126 443	127 742	55.20	55.13	55.27
立川市		152 066	75 471	76 595	78 481	39 145	39 336	51.61	51.87	51.36
武蔵野市		122 709	58 052	64 657	70 889	33 915	36 974	57.77	58.42	57.18
三鷹市		155 390	75 470	79 920	87 184	42 705	44 479	56.11	56.59	55.65
青梅市		114 662	57 486	57 176	61 794	30 988	30 806	53.89	53.91	53.88
府中市		213 221	107 737	105 484	116 263	58 443	57 820	54.53	54.25	54.81
昭島市		93 532	46 519	47 013	47 465	23 810	23 655	50.75	51.18	50.32
調布市		193 373	94 023	99 350	107 070	52 377	54 693	55.37	55.71	55.05
町田市		356 412	173 259	183 153	196 708	96 185	100 523	55.19	55.52	54.88
小金井市		100 501	49 317	51 184	56 452	27 793	28 659	56.17	56.36	55.99
小平市		156 725	76 678	80 047	86 887	42 624	44 263	55.44	55.59	55.30
日野市		152 944	76 611	76 333	83 303	42 058	41 245	54.47	54.90	54.03
東村山市		126 019	61 126	64 893	69 177	33 650	35 527	54.89	55.05	54.75
国分寺市		102 088	49 991	52 097	59 425	29 353	30 072	58.21	58.72	57.72
国立市		63 728	30 897	32 831	36 899	18 128	18 771	57.90	58.67	57.17
福生市		47 570	23 744	23 826	24 667	12 410	12 257	51.85	52.27	51.44
狛江市		69 233	33 293	35 940	39 075	18 939	20 136	56.44	56.89	56.03
東大和市		71 145	35 012	36 133	38 286	18 780	19 506	53.81	53.64	53.98
清瀬市		62 303	29 797	32 506	34 581	16 642	17 939	55.50	55.85	55.19
東久留米市		97 717	47 414	50 303	52 423	25 466	26 957	53.65	53.71	53.59
武蔵村山市		58 381	29 168	29 213	28 447	13 996	14 451	48.73	47.98	49.47
多摩市		125 458	61 053	64 405	72 249	35 255	36 994	57.59	57.74	57.44
	多摩市21区	26 433	12 978	13 455	14 888	7 342	7 546	56.32	56.57	56.08
	多摩市23区	99 025	48 075	50 950	57 361	27 913	29 448	57.93	58.06	57.80
稲城市		72 549	36 449	36 100	40 517	20 442	20 075	55.85	56.08	55.61
	稲城市21区	24 929	12 141	12 788	14 442	7 058	7 384	57.93	58.13	57.74
	稲城市22区	47 620	24 308	23 312	26 075	13 384	12 691	54.76	55.06	54.44
羽村市		46 219	23 553	22 666	24 024	12 119	11 905	51.98	51.45	52.52
あきる野市		67 584	33 551	34 033	36 607	18 322	18 285	54.17	54.61	53.73
西東京市		167 153	80 795	86 358	91 488	44 725	46 763	54.73	55.36	54.15
瑞穂町		27 889	14 159	13 730	13 646	6 837	6 809	48.93	48.29	49.59
日の出町		14 062	6 860	7 202	8 084	4 060	4 024	57.49	59.18	55.87
檜原村		2 076	1 042	1 034	1 376	717	659	66.28	68.81	63.73
奥多摩町		4 754	2 362	2 392	2 906	1 488	1 418	61.13	63.00	59.28
多摩地域計		3 507 360	1 725 286	1 782 074	1 925 243	950 313	974 930	54.89	55.08	54.71
島しょ		22 056	11 281	10 775	13 822	7 056	6 766	62.67	62.55	62.79
特別区		7 746 674	3 786 781	3 959 893	4 108 718	2 010 045	2 098 673	53.04	53.08	53.00
東京都計		11 276 090	5 523 348	5 752 742	6 047 783	2 967 414	3 080 369	53.63	53.72	53.55

(出典) 東京都選挙管理委員会事務局「衆議院議員選挙(平成29年10月22日執行)投開票結果」
(平成29年12月14日東京都選挙管理委員会事務局ホームページ確認)