

多摩交流センターだより

インターネット
放送による

多摩発・遠隔生涯学習講座

NPO法人全国生涯学習ネットワーク・公益財団法人東京市町村自治調査会共催
後援：武蔵野市教育委員会

平成31年2月・3月開催予定の講座案内

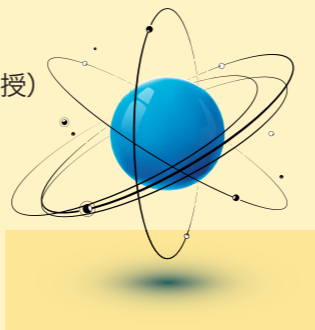


180回 題名 元素の物語

日時 平成31年2月14日(木) 14:30から約1時間

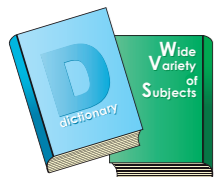
講師 片田 元己 氏(いなぎICカレッジ理事長・東京都立大学・首都大学東京名誉教授)

内容 世の中のすべての物質は多くの原子が集まってできています。それらの原子は100余種の元素に分類することができます。元素の多くは、宇宙の壮大な営みの中で合成され、地球の誕生とともに存在していますが、その性質や利用のされ方は、かなり異なっています。私たちの身のまわりにある元素を中心に、元素の世界の不思議さ、面白さなどについて紹介します。



- 受講料 無料(ただし資料代100円)
 - メイン会場 多摩交流センター 第2会議室(申込みは必要ありません。直接会場にお越しください。)
 - サテライト会場 武蔵野市西久保コミュニティセンター
 - ライブ中継・VOD視聴について
多摩発・遠隔生涯学習講座のホームページ(<http://zsgn.dp-21.net/tsgn/>)から無料で、当日の講座の視聴(ライブ中継)や過去の講座を視聴(VOD視聴)することができます。
- 問合せ先 TEL 070-2685-3602 (高原) TEL 0422-52-0908 (菅原)

181回 題名 映画と音楽
日時 平成31年3月14日(木) 14:30から約1時間
講師 島倉 繁夫 氏(メディアプランナー)



特定非営利活動法人 東京雑学大学

平成31年3月講義案内

(受講料は会員無料・会員外は3月14日を除き、1回500円)

番号	日時	講義テーマ	教授	教場
第1170回	3月7日(木) 14:00から	樋口一葉『たけくらべ』の世界	岡野 幸江 氏 (法政大学講師)	田無公民館 (西武新宿線田無駅南口 徒歩3分)
第1171回 ※	3月14日(木) 14:30から	映画と音楽	島倉 繁夫 氏 (メディアプランナー)	遠隔視聴(サテライト)会場 武蔵野市西久保コミュニティセンター (JR三鷹駅北口 徒歩7分)
第1172回	3月28日(木) 14:00から	自分史『充実と変化の中に生きて』 を出版して	岩間 愛 氏 (「ふだん記」グループ会員・国内地理検定2級・ 多摩武蔵野検定2級保持)	前原暫定集会施設 (JR武蔵小金井駅南口 徒歩10分 小金井市役所向い)

☆申込みは必要ありません。直接会場へお越しください。
※第1171回は、第181回多摩発・遠隔生涯学習講座と共同で実施します。メイン会場は多摩交流センターです。

訂正：本紙1月号(No64)の5ページで案内した「東京雑学大学」を訂正いたします。
2月21日(木) 教場 西東京市民会館(変更なし)
2月28日(木) 田無駅南口 徒歩8分→田無駅北口 徒歩8分
(誤) (正)

問合せ先 TEL 042-465-3741 (浅田) TEL 0422-52-0908 (菅原)

会議室利用登録団体の方へ 登録期限更新手続き等のごお願い

会議室利用登録の更新について

多摩交流センター会議室利用登録団体の登録期限は、登録または更新してから3年度目の3月31日までです。登録の更新を希望する場合、所定の書類を提出していただいております。該当する団体には更新のご案内を通知しますので、期日内に必ずご提出ください。

ロッカー・棚の貸出について

会議室利用登録団体貸出しロッカー・棚の利用期限は、毎年3月31日までです。現在利用している団体は期日までにロッカー・棚の荷物を引き上げてください。また、平成31年度の利用を希望する団体は所定の書類をご提出ください。貸出団体及びご利用いただくロッカー・棚の場所は、抽選で決定します。

忘れ物・落とし物について

会議室や印刷室等での様々な忘れ物・落とし物をお預かりしています。心当たりのある方は事務室までお問合せください。また、会議室利用後は忘れ物・落とし物がないか、必ずご確認ください。

広域的市民ネットワーク活動助成事業紹介

第7回TOKYOシャンソンフェスティバル

日時 平成31年3月4日(月) 開演13:00
3月5日(火) 昼の部・開演12:30
夜の部・開演17:00

※開場はいずれも開演30分前
場所 調布市文化会館たづくり・くすのきホール
(京王線調布駅下車 徒歩3分)

内容 大人の情感にしみじみと寄り添う「シャンソンの祭典」
4日(月)は、シャンソンを愛好する公募出演者による歌の競演
5日(火)第1部は朗読と歌による「シャンソンドラマ」、第2部は若林ケン氏、岸本悟明氏他シャンソン歌手15名が出演し、シャンソンの神髄を歌い上げます。

入場料 2,500円(2日間通し券)
主催 TOKYOシャンソンフェスティバル実行委員会(TCF)
問合せ TCF事務局
TEL 090-9643-6030(後藤)
E-mail mumink@ezweb.ne.jp



「多摩交流センターだより」の問合せ先

(公財)東京市町村自治調査会 多摩交流センター

〒183-0056 府中市寿町1-5-1 府中駅北第2庁舎6F
TEL 042-335-0100 FAX 042-335-0127

ホームページ <http://www.tama-100.or.jp/>(当調査会ホームページ内にコンテンツがあります)

☆多摩交流センターは、広域的市民ネットワーク活動の支援、多摩地域市民交流の場の提供等を目的として活動しています。

