

多摩交流センターだより

インターネット
放送による

多摩発・遠隔生涯学習講座

NPO法人全国生涯学習ネットワーク・公益財団法人東京市町村自治調査会共催
後援：武蔵野市教育委員会



11・12月開催予定の講座案内

177回

題名

ドビュッシー没後100年 作曲のインスピレーションはどこから？ —— 東洋の文化との関連性を探る ——

日時 平成30年11月8日(木) 14:30から約1時間

講師 齋藤 真美 氏(ピアニスト・ピアノ講師)

フランス人であるドビュッシーが、西洋の絵画や文学からだけではなく、東洋の文化からも影響を受けていたということに焦点を当て、関連性を考えます。ドビュッシーが東洋に興味を持つきっかけは何だったのか。また、東洋の文化のどなたのところに魅力を感じ、そこから得たインスピレーションを、どのように作曲に反映させていったのかを推察します。



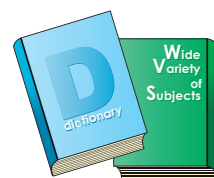
178回

題名 何故歌い続けるのか! 日時 平成30年12月13日(木) 14:30から約1時間

講師 田中 和男 氏(歌手・元防衛大学校助教・元一等陸佐)

- 受講料 無料(ただし資料代100円)
- メイン会場 多摩交流センター 第2会議室(申込みは必要ありません。直接会場にお越しください。)
- サテライト会場 武蔵野市西久保コミュニティセンター
- ライブ中継・VOD視聴について
多摩発・遠隔生涯学習講座のホームページ(<http://zsgn.dp-21.net/tsgn/>)から無料で、当日の講座の視聴(ライブ中継)や過去の講座を視聴(VOD視聴)することができます。

問合せ先 TEL 070-2685-3602(高原) TEL 0422-52-0908(菅原)



特定非営利活動法人

東京雑学大学

平成30年12月講義案内

(受講料は会員無料・会員外は12月13日を除き、1回500円)

番号	日時	講義テーマ	教授	教場
第1159回	12月6日(木) 14:00から	公文書とアーカイブ	小川 千代子 氏 (国際資料研究所代表・元藤女子大学教授)	田無公民館 (西武新宿線田無駅南口 徒歩3分)
第1160回 ※	12月13日(木) 14:30から	何故歌い続けるのか!	田中 和男 氏 (歌手・元防衛大学校助教・元一等陸佐)	遠隔視聴(サテライト)会場 武蔵野市西久保コミュニティセンター (JR三鷹駅北口 徒歩7分)
第1161回	12月20日(木) 14:00から	旧暦で読み解く平家琵琶	鈴木 まどか 氏 (前田流平家詞曲相伝)	田無公民館 (西武新宿線田無駅南口 徒歩3分)

☆申込みは必要ありません。直接会場へお越しください。
※第1160回は、第178回多摩発・遠隔生涯学習講座と共同で実施します。メイン会場は多摩交流センターです。
問合せ先 TEL 042-465-3741(浅田) TEL 0422-52-0908(菅原)

～多摩地域の複数の市町村からなる市民団体の広域的な活動を支援します～

平成31年度

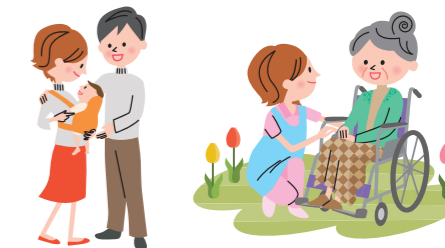
広域的市民ネットワーク活動等 事業の助成団体募集!!

「多摩地域を元気にしたい!人の役に立ちたい!」

そんな市民活動を広域的に行っているみなさんのイベントや事業を応援します!!

農林業・商店街活性化支援活動

子育て・障がい者・高齢者支援活動



防犯・防災活動

スポーツ・芸術文化活動

西多摩振興活動



etc.

当調査会では、市町村のワクを越えて行われる市民活動が、より拡大、充実するように支援をしています。現在、市民活動の分野は多岐にわたっていますが、特に、子育て・高齢者・障がい者支援、防犯・防災活動は、より市民の力が必要とされています。皆さんの広域的な活動や成果発表の場の経費の一部を助成することによって、市民ネットワークや相互交流を推進し、多摩地域のひとつづくり、まちづくりへとつなげていきます。

募集期間

平成30年11月5日(月)～12月3日(月)

説明会

平成30年11月9日(金) 18:00～
多摩交流センター 第3会議室

※参加には事前申込が必要です。11月6日(火)までに、下記問合せ先に電話にてお申し込みください。その際、団体名・代表者名・参加人数・ご連絡先を伺います。受付時間:平日9:00～17:00 ※説明会の参加は助成申請の要件ではありません。

※この助成制度は、平成31年度予算の成立を条件とし、その予算の範囲での実施になります。
※詳細はパンフレットか当調査会のホームページ(<http://www.tama-100.or.jp/>)をご覧ください。

問合せ先

公益財団法人 東京市町村自治調査会 事業部 企画課
東京都府中市新町2-77-1 TEL042-382-7781

「多摩交流センターだより」の問合せ先

(公財)東京市町村自治調査会 多摩交流センター

〒183-0056 府中市寿町1-5-1 府中駅北第2庁舎6F
TEL 042-335-0100 FAX 042-335-0127

ホームページ <http://www.tama-100.or.jp/>(当調査会ホームページ内にコンテンツがあります)

☆多摩交流センターは、広域的市民ネットワーク活動の支援、多摩地域市民交流の場の提供等を目的として活動しています。

