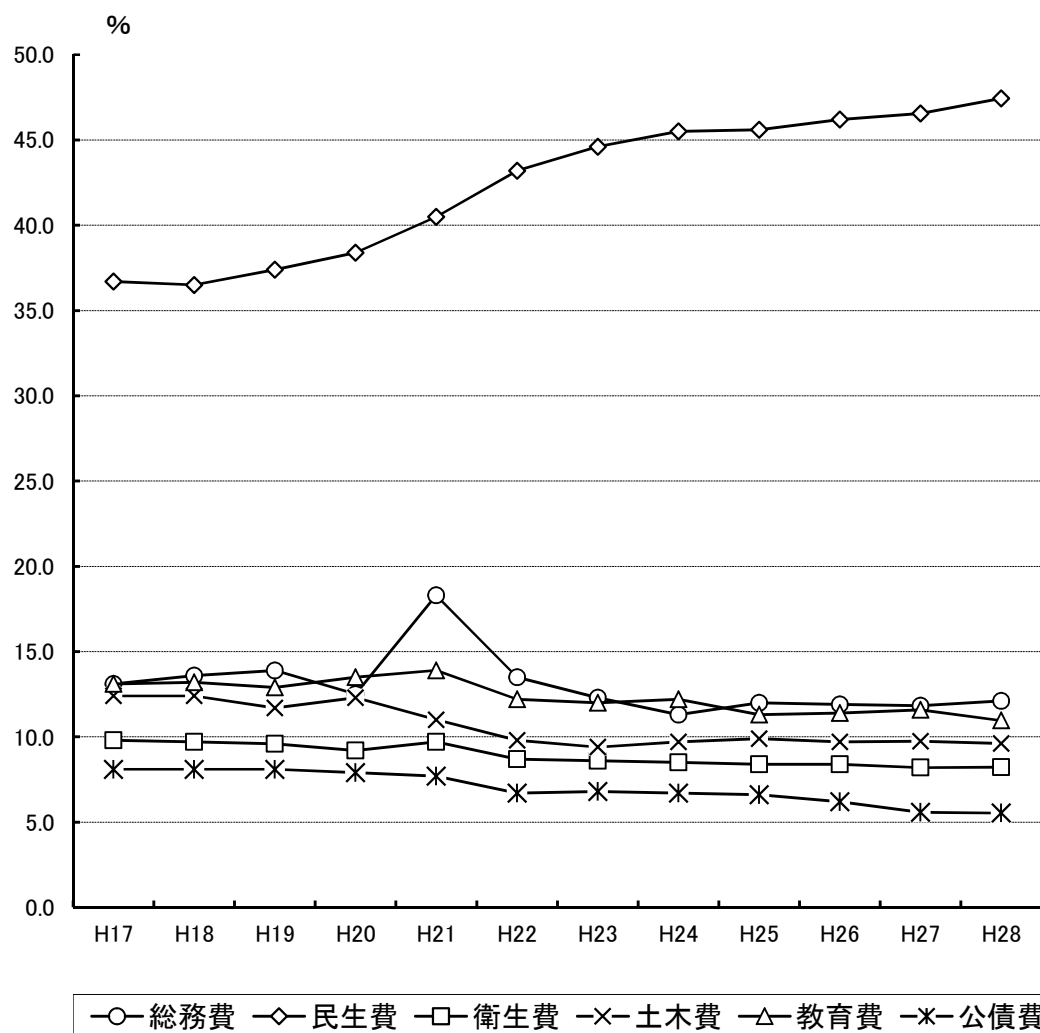


## Ⅸ 財政・窓口実績・職員数

歳出総額に占める目的別経費割合の推移  
(多摩地域市部の計) (Ⅸ-7参照)



## 【用語解説】

### ◆ 普通会計

地方公共団体における地方公営事業会計以外の会計で、一般会計のほか、特別会計のうち地方公営事業会計に係るもの以外のものの純計額

### ◆ 実質収支

当該年度に属すべき収入と支出との実質的な差額を見るもの

### ◆ 単年度収支

実質収支は前年度以前からの収支の累積であるので、その影響を控除した単年度の収支のこと

### ◆ 実質単年度収支

単年度収支から、実質的な黒字要素（財政調整基金への積立額及び地方債の繰上償還額）を加え、赤字要素（財政調整基金の取崩し額）を差し引いた額

### ◆ 一般財源

通常、地方税、地方譲与税、地方特例交付金及び地方交付税の合計額を指す

### ◆ 地方交付税

地方公共団体の自主性を損なわずに、地方財源の均衡化を図り、かつ、地方行政の計画的な運営を保障するために、国税のうち、所得税、法人税、酒税、消費税及びたばこ税のそれぞれの一定割合の額を、国が地方公共団体に対して交付する税。地方交付税には、普通交付税と災害等特別の事情に応じて交付する特別交付税とがある

### ◆ 基準財政需要額

普通交付税の算定基礎となるもので、各地方公共団体が、合理的かつ妥当な水準における行政を行い、又は施設を維持するための財政需要を算出するもの

### ◆ 基準財政収入額

普通交付税の算定に用いるもので、各地方公共団体の財政力を合理的に測定するために、標準的な状態において徴収が見込まれる税収入を一定の方法によって算定するもの

### ◆ 国庫支出金

国と地方公共団体の経費負担区分に基づき、国が地方公共団体に対して支出する負担金、委託費、特定の施策の奨励又は財政援助のための補助金等

### ◆ 都（道府県）支出金

都（道府県）の市町村に対する支出金

### ◆ 義務的経費

地方公共団体の歳出のうち、任意に削減できない極めて硬直性が強い経費。職員給等の人件費、生活保護等の扶助費及び地方債の元利償還金等の公債費からなっている

### ◆ 投資的経費

道路、橋りょう、公園、学校、公営住宅の建設など社会資本の整備に要する経費であり、普通建設事業費、災害復旧事業費及び失業対策事業費からなっている

### ◆ 経常収支比率

地方公共団体の財政構造の弾力性を判断するための指標で、人件費、扶助費、公債費のように毎年度経常的に支出される経費（経常的経費）に充当された一般財源等の額が、地方税、普通交付税を中心とする毎年度経常的に収入される一般財源等（経常一般財源等）、減収補填債特例分及び臨時財政対策債の合計額に占める割合

### ◆ 公債費負担比率

地方公共団体における公債費による財政負担の度合いを判断する指標の一つで、公債費に充当された一般財源等の一般財源等総額に対する割合

### ◆ 実質収支比率

実質収支の標準財政規模に対する割合

### ◆ 財政力指数

地方公共団体の財政力を示す指数で、基準財政収入額を基準財政需要額で除して得た数値の過去3年間の平均値

### ◆ 標準財政規模

地方公共団体の標準的な状態で通常収入されるであろう経常的一般財源の規模を示すもので、標準税収入額等に普通交付税及び臨時財政対策債発行可能額を加算した額

### ◆ 臨時財政対策債

地方一般財源の不足に対処するため、投資的経費以外の経費にも充てられる地方財政法第5条の特例として発行される地方債

### ◆ 財政調整基金

積立基金のうち、地方公共団体における年度間の財源の不均衡を調整するもの

## 区－1 市町村民税の課税状況

(単位 千円、人) (平成28年7月1日現在)

市町村名	課税対象所得	所得割額	所得割 納税 義務者数	課税対象所得			所得割額		
				人口1人 当たり	納税義務者 1人当たり	1世帯 当たり	人口1人 当たり	納税義務者 1人当たり	1世帯 当たり
八王子市	902 184 540	34 399 663	256 782	1 603	3 513	3 474	61	134	132
立川市	315 180 235	12 200 622	86 666	1 753	3 637	3 619	68	141	140
武蔵野市	393 320 217	16 606 893	75 882	2 745	5 183	5 266	116	219	222
三鷹市	406 590 631	16 634 059	93 182	2 223	4 363	4 481	91	179	183
青梅市	200 498 722	7 422 884	63 142	1 466	3 175	3 239	54	118	120
府中市	483 703 993	19 082 695	125 628	1 884	3 850	3 981	74	152	157
昭島市	176 437 162	6 656 421	53 229	1 563	3 315	3 360	59	125	127
調布市	472 258 536	18 928 032	114 987	2 086	4 107	4 180	84	165	168
町田市	755 829 482	29 346 844	194 673	1 770	3 883	3 976	69	151	154
小金井市	257 736 971	10 324 409	60 157	2 185	4 284	4 443	88	172	178
小平市	334 955 966	13 013 070	87 308	1 776	3 836	3 806	69	149	148
日野市	322 768 273	12 468 399	87 964	1 766	3 669	3 779	68	142	146
東村山市	235 291 353	8 862 850	68 755	1 560	3 422	3 324	59	129	125
国分寺市	259 709 051	10 452 889	61 001	2 165	4 257	4 516	87	171	182
国立市	161 660 635	6 641 365	36 553	2 156	4 423	4 445	89	182	183
福生市	86 586 237	3 247 115	28 090	1 477	3 082	2 914	55	116	109
狛江市	156 759 832	6 179 003	40 759	1 959	3 846	3 900	77	152	154
東大和市	141 691 623	5 289 427	39 271	1 646	3 608	3 732	61	135	139
清瀬市	110 607 540	4 134 702	32 937	1 487	3 358	3 216	56	126	120
東久留米市	186 474 692	7 075 910	53 746	1 592	3 470	3 524	60	132	134
武蔵村山市	94 434 998	3 439 247	30 988	1 307	3 047	3 080	48	111	112
多摩市	258 857 506	10 047 723	70 778	1 751	3 657	3 735	68	142	145
稲城市	166 667 976	6 573 849	41 475	1 906	4 019	4 412	75	159	174
羽村市	90 032 444	3 401 838	27 044	1 598	3 329	3 555	60	126	134
あきる野市	115 474 876	4 216 294	36 870	1 417	3 132	3 340	52	114	122
西東京市	360 771 881	14 078 914	94 232	1 813	3 829	3 859	71	149	151
瑞穂町	47 585 292	1 747 213	15 286	1 403	3 113	3 257	52	114	120
日の出町	21 535 120	771 550	7 375	1 265	2 920	2 930	45	105	105
檜原村	2 233 436	74 188	870	953	2 567	1 882	32	85	63
奥多摩町	5 686 075	199 332	2 100	1 057	2 708	2 101	37	95	74
多摩地域計	7 523 525 295	293 517 400	1 987 730	1 799	3 785	3 839	70	148	150
島しょ	36 387 584	1 396 419	11 662	1 360	3 120	2 410	52	120	93
特別区	22 137 291 840	918 854 489	4 784 320	2 405	4 627	4 504	100	192	187
東京都計	29 697 204 719	1 213 768 308	6 783 712	2 214	4 378	4 310	90	179	176

注：人口、世帯数は平成28年1月1日現在の住民基本台帳による。

(出典) 東京都総務局行政部市町村課 「平成28年度市町村税課税状況等の調」(平成29年3月)

## 区－２ 普通交付税の状況

(単位 千円) (平成29年度)

市町村名	基準財政需要額	基準財政収入額	交付基準額	調整額	普通交付税 決定額	財政力指数 (単年度)	平成28年度比較	
							交付決定額	増減額
八王子市	79 324 858	75 301 469	4 023 389	62 578	3 960 811	0.948	3 463 824	496 987
立川市	26 861 630	31 770 286				1.183		
武蔵野市	20 777 970	31 338 219				1.508		
三鷹市	25 995 221	31 004 277				1.193		
青梅市	19 792 749	17 344 668	2 448 081	15 614	2 432 467	0.876	2 274 622	157 845
府中市	34 831 578	41 629 268				1.195		
昭島市	16 349 864	15 953 769	396 095	12 898	383 197	0.978	163 242	219 955
調布市	30 101 552	36 225 541				1.203		
町田市	59 188 606	57 874 419	1 314 187	46 693	1 267 494	0.978	692 949	574 545
小金井市	16 408 050	17 317 335				1.055		
小平市	26 046 231	25 336 408	709 823	20 547	689 276	0.973	427 049	262 226
日野市	25 922 250	25 156 802	765 448	20 450	744 998	0.970	641 235	103 763
東村山市	21 697 295	17 703 042	3 994 253	17 117	3 977 136	0.816	3 918 724	58 413
国分寺市	17 835 117	18 306 491				1.026		
国立市	11 592 973	12 002 810				1.035		
福生市	8 843 240	6 960 435	1 882 805	6 976	1 875 829	0.787	1 867 131	8 698
狛江市	11 550 878	10 253 793	1 297 085	9 112	1 287 973	0.888	1 266 303	21 670
東大和市	12 504 215	10 756 136	1 748 079	9 864	1 738 215	0.862	1 590 161	148 053
清瀬市	11 970 405	8 216 568	3 753 837	9 443	3 744 394	0.686	3 617 470	126 924
東久留米市	16 952 693	14 269 261	2 683 432	13 374	2 670 058	0.842	2 636 348	33 710
武蔵村山市	10 434 362	8 792 068	1 642 294	8 232	1 634 062	0.843	1 695 962	- 61 899
多摩市	20 491 603	23 647 054				1.154		
稲城市	13 106 593	12 574 806	531 787	10 340	521 447	0.959	549 284	- 27 837
羽村市	8 647 285	8 609 797	37 488	6 822	30 666	0.996		30 666
あきる野市	12 654 928	9 408 285	3 246 643	9 983	3 236 660	0.743	3 150 001	86 659
西東京市	29 134 715	26 407 924	2 726 791	22 984	2 703 807	0.907	2 668 294	35 513
瑞穂町	5 307 693	5 516 512				1.039		
日の出町	3 197 904	2 190 028	1 007 876	2 523	1 005 353	0.685	848 687	156 666
檜原村	1 303 821	209 415	1 094 406	1 029	1 093 377	0.161	1 137 785	- 44 408
奥多摩町	2 254 724	690 276	1 564 448	1 779	1 562 669	0.306	1 564 117	- 1 447
多摩地域計	601 081 003	602 767 162	36 868 247	308 357	36 559 890	1.003	34 173 187	2 386 703
島しょ	12 643 668	3 426 442	9 217 226	9 973	9 207 253	0.270	9 253 546	- 46 293
特別区	1 997 699 351	1 123 187 635				1.514		
東京都計	2 611 424 022	1 729 381 239	46 085 473	318 330	45 767 143	1.367	43 426 733	2 340 410

注：基準財政需要額及び基準財政収入額は、錯誤含みの数値。財政力指数（単年度）は錯誤を除いた数値から算出

注：特別区の基準財政需要額及び基準財政収入額は、錯誤を除いた数値

注：西東京市は、また、財政力指数は、一本算定の数値

(出典) 東京都総務局行政部市町村課 「平成29年7月25日付 平成29年度普通交付税（東京都市町村分）の算定結果について」  
(平成29年11月8日 東京都総務局行政部ホームページ確認)

### 区－3 普通会計決算の状況(決算収支)

(単位 千円) (平成28年度)

市町村名	歳入総額(A)	歳出総額(B)	歳入歳出 差引額 (C)=(A-B)	翌年度 への繰越 財源(D)	実質 収支 (E)=(C-D)	単年度 収支	実質単年度 収支	標準財政 規模(F)	臨時財政 対策債発行 可能額	実質収 支比率 (E/F) %
八王子市	195 932 846	193 944 232	1 988 614	11 936	1 976 678	- 2 079 644	21 565	108 160 487	5 158 451	1.8
立川市	78 160 310	73 814 658	4 345 652	875 586	3 470 066	- 352 776	- 307 821	41 138 105		8.4
武蔵野市	70 917 979	68 486 113	2 431 866	134 138	2 297 728	- 613 122	- 610 462	41 755 600		5.5
三鷹市	69 938 622	68 653 953	1 284 669	166 448	1 118 221	- 320 759	- 141 226	39 840 416		2.8
青梅市	49 994 131	49 127 546	866 585	71 895	794 690	68 306	- 68 483	26 353 685	1 770 106	3.0
府中市	109 896 989	106 980 011	2 916 978	132 714	2 784 264	- 163 242	- 155 242	55 397 423		5.0
昭島市	43 841 958	42 505 442	1 336 516	247 904	1 088 612	94 887	- 394 186	21 332 884	272 760	5.1
調布市	89 753 737	85 795 274	3 958 463	624 689	3 333 774	- 2 030 486	- 2 182 981	49 122 189		6.8
町田市	144 519 334	139 899 675	4 619 659	260 323	4 359 336	- 221 980	587 111	77 188 344	1 155 987	5.6
小金井市	42 321 264	40 218 989	2 102 275	103 592	1 998 683	456 681	676 797	22 589 941		8.8
小平市	63 172 051	61 529 066	1 642 985	677	1 642 308	468 910	- 824 005	34 508 583	689 392	4.8
日野市	68 796 815	66 281 575	2 515 240	210 370	2 304 870	- 600 836	- 642 546	34 485 847	833 543	6.7
東村山市	54 382 759	52 874 825	1 507 934	190 839	1 317 095	- 242 189	- 1 031 721	28 634 690	1 909 783	4.6
国分寺市	48 036 341	46 817 189	1 219 152	357 881	861 271	- 926 423	- 2 062 550	23 774 308		3.6
国立市	30 038 366	29 276 803	761 563	191 881	569 682	114 031	345 918	15 706 883		3.6
福生市	26 689 464	25 576 518	1 112 946	860	1 112 086	- 424 364	83 828	11 558 424	729 477	9.6
狛江市	28 044 199	26 792 968	1 251 231	45 135	1 206 096	207 748	14 798	15 317 478	923 568	7.9
東大和市	34 697 816	33 100 214	1 597 602	103 069	1 494 533	221 271	74 801	16 521 125	1 018 052	9.0
清瀬市	29 883 228	28 838 518	1 044 710	68 456	976 254	- 116 047	- 93 594	15 080 056	916 280	6.5
東久留米市	39 951 359	39 166 722	784 637	223 520	561 117	- 628 022	- 8 661	22 399 270	1 378 624	2.5
武蔵村山市	28 392 470	27 751 755	640 715	19 533	621 182	- 110 282	- 75 925	13 648 306	833 382	4.6
多摩市	54 800 263	52 711 296	2 088 967	199 911	1 889 056	318 712	360 964	30 595 001		6.2
稲城市	34 537 388	33 886 137	651 251	85 309	565 942	- 74 723	- 604 920	17 223 727	591 770	3.3
羽村市	23 877 112	23 272 370	604 742	147 503	457 239	- 223 841	- 1 219 935	11 556 475		4.0
あきる野市	29 681 405	29 275 851	405 554		405 554	- 423 005	- 177 055	16 231 042	1 049 791	2.5
西東京市	70 415 425	68 745 697	1 669 728	225 611	1 444 117	7 726	- 740 036	39 022 961	2 212 194	3.7
瑞穂町	14 403 216	13 845 268	557 948	52 884	505 064	174 048	- 130 739	7 216 026		7.0
日の出町	8 920 923	8 676 443	244 480		244 480	- 314	- 182 375	4 221 189	267 505	5.8
檜原村	3 694 275	3 544 787	149 488	20 823	128 665	- 1 949	- 163 023	1 472 820	56 068	8.7
奥多摩町	6 547 939	6 322 860	225 079		225 079	- 6 885	192 126	2 587 678	124 913	8.7
多摩地域計	1 594 239 984	1 547 712 755	46 527 229	4 773 487	41 753 742	- 7 428 569	- 9 459 578	844 640 963	21 891 646	4.9
島しょ	37 864 197	36 813 969	1 050 228	266 050	784 178	- 194 735	88 176	14 224 641	618 076	5.5
市町村計	1 632 104 181	1 584 526 724	47 577 457	5 039 537	42 537 920	- 7 623 304	- 9 371 402	858 865 604	22 509 722	5.0

注：単年度収支＝当該年度実質収支－前年度実質収支

注：実質単年度収支＝単年度収支＋財政調整基金積立額＋任意の地方債繰上償還額－財政調整基金取崩額

(出典) 東京都総務局行政部市町村課 「平成28年度 市町村決算状況調査結果」(平成29年12月)

## 区-4 普通会計決算の状況(歳入)

(単位 千円、%) (平成28年度)

市町村名	歳入総額		主な歳入項目											
			地方税		利子割交付金		国庫支出金		都支出金		収益事業収入		地方債	
				構成比		構成比		構成比		構成比		構成比		構成比
八王子市	195 932 846	100.0	89 167 575	45.5	148 224	0.1	36 553 348	18.7	25 939 634	13.2	20 000	0.0	11 900 900	6.1
立川市	78 160 310	100.0	39 199 107	50.2	50 774	0.1	14 837 975	19.0	8 636 228	11.0	100 000	0.1	2 309 200	3.0
武蔵野市	70 917 979	100.0	40 360 924	56.9	67 220	0.1	9 173 145	12.9	6 259 737	8.8	20 000	0.0	1 704 000	2.4
三鷹市	69 938 622	100.0	38 097 078	54.5	69 027	0.1	10 862 829	15.5	8 001 403	11.4			2 506 600	3.6
青梅市	49 994 131	100.0	20 086 134	40.2	32 440	0.1	8 853 356	17.7	7 380 992	14.8	120 000	0.2	2 263 406	4.5
府中市	109 896 989	100.0	51 080 043	46.5	79 545	0.1	20 719 782	18.9	11 580 058	10.5	800 000	0.7	5 656 500	5.1
昭島市	43 841 958	100.0	19 049 420	43.4	28 434	0.1	9 176 225	20.9	5 869 050	13.4	20 000	0.0	1 320 200	3.0
調布市	89 753 737	100.0	44 734 759	49.8	77 953	0.1	13 467 326	15.0	10 197 851	11.4	20 000	0.0	3 708 000	4.1
町田市	144 519 334	100.0	68 691 221	47.5	125 657	0.1	26 467 917	18.3	18 377 246	12.7	20 000	0.0	4 715 200	3.3
小金井市	42 321 264	100.0	21 246 182	50.2	42 901	0.1	6 545 688	15.5	6 227 019	14.7	20 000	0.0	472 500	1.1
小平市	63 172 051	100.0	30 644 748	48.5	54 294	0.1	11 002 550	17.4	8 831 277	14.0	30 000	0.0	1 629 692	2.6
日野市	68 796 815	100.0	29 957 159	43.6	51 919	0.1	10 906 776	15.9	8 812 022	12.8	30 000	0.0	3 331 500	4.9
東村山市	54 382 759	100.0	20 511 710	37.7	38 633	0.1	10 305 343	19.0	8 563 452	15.8	30 000	0.1	3 080 583	5.7
国分寺市	48 036 341	100.0	22 571 113	47.0	43 845	0.1	7 230 458	15.0	6 086 708	12.7	30 000	0.1	710 000	1.5
国立市	30 038 366	100.0	14 955 515	49.8	28 126	0.1	4 909 475	16.3	4 366 054	14.5			1 029 800	3.4
福生市	26 689 464	100.0	8 012 058	30.0	14 161	0.1	6 002 620	22.5	3 590 277	13.4			372 900	1.4
狛江市	28 044 199	100.0	12 107 928	43.2	25 255	0.1	4 399 297	15.7	4 029 725	14.4			1 326 100	4.7
東大和市	34 697 816	100.0	12 785 635	36.8	21 272	0.1	5 869 549	16.9	4 738 248	13.7			2 668 052	7.7
清瀬市	29 883 228	100.0	9 394 923	31.4	17 710	0.1	6 031 576	20.2	4 522 204	15.1			1 457 000	4.9
東久留米市	39 951 359	100.0	16 678 048	41.7	30 559	0.1	7 382 840	18.5	5 896 776	14.8			1 844 600	4.6
武蔵村山市	28 392 470	100.0	10 125 744	35.7	14 713	0.1	5 996 159	21.1	4 575 728	16.1			1 047 982	3.7
多摩市	54 800 263	100.0	28 317 204	51.7	43 303	0.1	8 281 926	15.1	6 836 744	12.5	20 000	0.0	1 707 800	3.1
稲城市	34 537 388	100.0	15 005 630	43.4	27 268	0.1	4 900 905	14.2	5 308 231	15.4	20 000	0.1	2 473 970	7.2
羽村市	23 877 112	100.0	10 403 141	43.6	14 559	0.1	3 526 666	14.8	3 063 092	12.8			1 093 000	4.6
あきる野市	29 681 405	100.0	10 671 762	36.0	18 429	0.1	4 066 506	13.7	5 049 144	17.0	20 000	0.1	1 289 991	4.3
西東京市	70 415 425	100.0	31 553 870	44.8	59 881	0.1	11 927 520	16.9	8 621 539	12.2			3 969 294	5.6
瑞穂町	14 403 216	100.0	6 651 562	46.2	7 408	0.1	1 489 698	10.3	2 121 611	14.7			600 000	4.2
日の出町	8 920 923	100.0	2 633 007	29.5	3 446	0.0	727 507	8.2	1 822 173	20.4			427 205	4.8
檜原村	3 694 275	100.0	203 213	5.5	337	0.0	99 948	2.7	1 445 750	39.1			56 068	1.5
奥多摩町	6 547 939	100.0	732 970	11.2	948	0.0	226 315	3.5	3 027 847	46.2			124 913	1.9
多摩地域計	1 594 239 984	100.0	725 629 383	45.5	1 238 241	0.1	271 941 225	17.1	209 777 820	13.2	1 320 000	0.1	66 796 956	4.2
島しょ	37 864 197	100.0	3 438 998	9.1	5 914	0.0	2 580 823	6.8	11 615 390	30.7			2 701 261	7.1
市町村計	1 632 104 181	100.0	729 068 381	44.7	1 244 155	0.1	274 522 048	16.8	221 393 210	13.6	1 320 000	0.1	69 498 217	4.3

(出典) 東京都総務局行政部市町村課 「平成28年度 市町村決算状況調査結果」(平成29年12月)

## Ⅸ－５ 普通会計決算の状況(市町村税)

(単位 千円、%) (平成28年度)

市町村名	総額		主な税目							
			市町村民税 (個人分)		市町村民税 (法人分)		固定資産税		目的税	
	構成比	構成比	構成比	構成比	構成比	構成比	構成比	構成比		
八王子市	89 167 575	100.0	35 810 875	40.2	5 400 241	6.0	35 091 288	39.4	8 762 568	9.8
立川市	39 199 107	100.0	12 659 482	32.3	4 859 972	12.4	17 201 227	43.9	2 941 004	7.5
武蔵野市	40 360 924	100.0	17 449 003	43.2	3 200 198	7.9	15 530 161	38.5	3 186 931	7.9
三鷹市	38 097 078	100.0	17 253 518	45.3	3 242 277	8.5	13 761 267	36.1	2 936 175	7.8
青梅市	20 086 134	100.0	7 807 566	38.9	1 125 664	5.6	8 469 906	42.2	1 545 345	7.7
府中市	51 080 043	100.0	19 879 094	38.9	4 532 757	8.9	21 792 889	42.7	3 253 408	6.4
昭島市	19 049 420	100.0	6 958 159	36.5	1 288 391	6.8	8 379 951	44.0	1 499 124	7.9
調布市	44 734 759	100.0	19 575 774	43.8	4 142 016	9.3	16 361 294	36.6	3 244 146	7.2
町田市	68 691 221	100.0	30 852 761	44.9	3 673 428	5.4	25 822 983	37.6	5 638 610	8.2
小金井市	21 246 182	100.0	10 754 307	50.6	779 398	3.7	7 359 166	34.6	1 776 953	8.4
小平市	30 644 748	100.0	13 481 429	44.0	2 027 487	6.6	11 859 656	38.7	2 285 121	7.5
日野市	29 957 159	100.0	12 945 877	43.2	2 036 910	6.8	11 670 691	39.0	2 277 555	7.6
東村山市	20 511 710	100.0	9 228 437	45.0	809 598	3.9	7 898 835	38.5	1 721 521	8.4
国分寺市	22 571 113	100.0	10 891 271	48.2	988 368	4.4	7 956 746	35.2	1 841 305	8.2
国立市	14 955 515	100.0	6 902 155	46.2	668 180	4.5	5 677 371	38.0	1 245 538	8.3
福生市	8 012 058	100.0	3 401 134	42.5	360 472	4.5	3 140 811	39.2	593 046	7.4
狛江市	12 107 928	100.0	6 456 952	53.3	294 351	2.5	4 109 055	33.9	850 248	7.0
東大和市	12 785 635	100.0	5 511 480	43.1	513 620	4.0	5 141 805	40.2	968 033	7.6
清瀬市	9 394 923	100.0	4 339 048	46.2	296 277	3.1	3 598 990	38.3	709 669	7.6
東久留米市	16 678 048	100.0	7 427 930	44.5	623 829	3.8	6 622 619	39.7	1 299 665	7.8
武蔵村山市	10 125 744	100.0	3 620 455	35.7	525 194	5.2	4 501 589	44.5	851 279	8.4
多摩市	28 317 204	100.0	10 463 702	36.9	1 701 875	6.0	13 479 842	47.6	1 718 994	6.1
稲城市	15 005 630	100.0	6 839 666	45.6	573 892	3.8	5 896 438	39.3	1 189 633	7.9
羽村市	10 403 141	100.0	3 559 654	34.2	762 400	7.3	4 720 464	45.4	818 744	7.9
あきる野市	10 671 762	100.0	4 414 671	41.4	373 117	3.5	4 424 027	41.5	860 459	8.0
西東京市	31 553 870	100.0	14 678 940	46.5	1 664 299	5.3	11 687 471	37.0	2 418 153	7.7
瑞穂町	6 651 562	100.0	1 847 290	27.8	562 528	8.5	3 207 970	48.2	542 468	8.1
日の出町	2 633 007	100.0	816 735	31.0	202 684	7.7	1 262 800	48.0	198 823	7.6
檜原村	203 213	100.0	79 493	39.1	6 434	3.2	104 665	51.5	1 944	1.0
奥多摩町	732 970	100.0	212 356	29.0	32 033	4.4	440 458	60.1	7 350	1.0
多摩地域計	725 629 383	100.0	306 119 214	42.2	47 267 890	6.5	287 172 435	39.6	57 183 812	7.9
島しょ	3 438 998	100.0	1 471 220	42.8	156 774	4.6	1 404 674	40.8	7 561	0.2
市町村計	729 068 381	100.0	307 590 434	42.2	47 424 664	6.5	288 577 109	39.6	57 191 373	7.8

(出典) 東京都総務局行政部市町村課 「平成28年度 市町村決算状況調査結果」(平成29年12月)



## Ⅸ-6 普通会計決算の状況(性質別歳出)

(単位 千円、%) (平成28年度)

市町村名	歳出総額		主な性質別経費											
			人件費		扶助費		物件費		補助費等		繰出金		普通建設事業費	
				構成比		構成比		構成比		構成比		構成比		構成比
八王子市	193 944 232	100.0	27 617 924	14.2	68 377 582	35.3	22 588 073	11.7	15 600 546	8.0	23 972 123	12.4	18 306 475	9.4
立川市	73 814 658	100.0	9 843 429	13.3	24 345 169	33.0	11 011 153	14.9	5 900 390	8.0	7 328 999	9.9	8 226 052	11.2
武蔵野市	68 486 113	100.0	8 787 917	12.8	14 704 652	21.5	13 726 168	20.1	6 111 194	8.9	5 436 724	7.9	12 662 067	18.5
三鷹市	68 653 953	100.0	9 948 456	14.5	19 370 970	28.2	10 149 592	14.8	6 891 003	10.0	7 139 529	10.4	8 337 431	12.1
青梅市	49 127 546	100.0	6 803 410	13.8	17 166 410	34.9	7 525 262	15.3	5 445 019	11.1	5 635 787	11.5	2 211 645	4.5
府中市	106 980 011	100.0	11 076 277	10.4	28 035 721	26.2	17 510 021	16.4	8 450 519	7.9	9 764 093	9.1	20 444 488	19.1
昭島市	42 505 442	100.0	5 781 498	13.6	14 691 619	34.6	6 199 573	14.6	2 961 845	7.0	4 505 731	10.6	4 934 857	11.6
調布市	85 795 274	100.0	11 271 617	13.1	21 979 337	25.6	15 055 346	17.6	9 422 717	11.0	8 394 292	9.8	10 496 044	12.2
町田市	139 899 675	100.0	21 705 817	15.5	47 899 576	34.2	19 094 359	13.7	12 964 566	9.3	16 787 407	12.0	9 010 155	6.4
小金井市	40 218 989	100.0	6 021 446	15.0	10 368 735	25.8	6 551 384	16.3	4 932 877	12.2	3 414 371	8.5	3 773 311	9.4
小平市	61 529 066	100.0	9 011 568	14.7	19 651 578	31.9	9 410 344	15.3	6 924 613	11.3	7 509 409	12.2	3 872 876	6.3
日野市	66 281 575	100.0	9 711 834	14.6	17 356 697	26.2	9 719 085	14.7	6 433 359	9.7	7 608 251	11.5	8 580 380	12.9
東村山市	52 874 825	100.0	7 788 627	14.7	16 878 219	31.9	7 056 613	13.3	4 992 296	9.4	7 085 521	13.4	4 310 073	8.2
国分寺市	46 817 189	100.0	6 925 078	14.8	10 977 494	23.5	7 301 666	15.6	3 872 906	8.3	6 149 929	13.1	5 017 057	10.7
国立市	29 276 803	100.0	4 899 876	16.7	8 537 725	29.2	3 807 248	13.0	2 648 929	9.0	3 630 325	12.4	3 396 040	11.6
福生市	25 576 518	100.0	3 549 858	13.9	7 592 999	29.7	3 455 795	13.5	2 627 641	10.3	2 692 567	10.5	3 350 224	13.1
狛江市	26 792 968	100.0	4 383 211	16.4	7 001 294	26.1	3 873 915	14.5	2 926 821	10.9	3 184 076	11.9	2 735 292	10.2
東大和市	33 100 214	100.0	4 325 397	13.1	11 067 616	33.4	4 307 221	13.0	3 018 694	9.1	3 688 247	11.1	3 747 669	11.3
清瀬市	28 838 518	100.0	4 588 547	15.9	10 503 546	36.4	3 277 735	11.4	2 737 405	9.5	3 188 411	11.1	1 571 814	5.5
東久留米市	39 166 722	100.0	5 346 944	13.7	12 915 605	33.0	6 652 390	17.0	4 004 014	10.2	4 615 922	11.8	1 948 519	5.0
武蔵村山市	27 751 755	100.0	3 550 948	12.8	10 598 934	38.2	3 410 116	12.3	2 659 110	9.6	3 326 678	12.0	2 083 872	7.5
多摩市	52 711 296	100.0	8 406 395	15.9	14 797 477	28.1	9 169 969	17.4	6 386 040	12.1	4 844 574	9.2	4 481 474	8.5
稲城市	33 886 137	100.0	5 034 919	14.9	9 365 516	27.6	5 133 258	15.1	2 712 251	8.0	2 594 175	7.7	6 551 066	19.3
羽村市	23 272 370	100.0	3 405 863	14.6	6 596 264	28.3	3 257 327	14.0	2 931 474	12.6	2 433 688	10.5	2 248 598	9.7
あきる野市	29 275 851	100.0	4 037 148	13.8	8 389 241	28.7	3 981 543	13.6	3 774 528	12.9	4 133 919	14.1	1 545 184	5.3
西東京市	68 745 697	100.0	10 170 492	14.8	19 693 199	28.7	10 937 234	15.9	7 461 999	10.9	7 788 927	11.3	4 691 193	6.8
瑞穂町	13 845 268	100.0	1 994 298	14.4	2 754 952	19.9	2 708 770	19.6	1 856 011	13.4	1 412 404	10.2	2 268 611	16.4
日の出町	8 676 443	100.0	1 380 461	15.9	1 770 405	20.4	1 358 824	15.7	1 774 052	20.4	1 094 757	12.6	689 051	8.0
檜原村	3 544 787	100.0	449 532	12.7	223 081	6.3	863 449	24.4	432 017	12.2	692 959	19.5	564 527	15.9
奥多摩町	6 322 860	100.0	826 889	13.1	443 045	7.0	1 536 391	24.3	811 052	12.8	753 939	11.9	1 174 697	18.6
多摩地域計	1 547 712 755	100.0	218 645 676	14.1	464 054 658	30.0	230 629 824	14.9	149 665 888	9.7	170 807 734	11.0	163 230 742	10.6
島しょ	36 813 969	100.0	5 710 589	15.5	1 598 070	4.3	8 662 532	23.5	2 803 656	7.6	2 696 190	7.3	9 344 581	25.4
市町村計	1 584 526 724	100.0	224 356 265	14.2	465 652 728	29.4	239 292 356	15.1	152 469 544	9.6	173 503 924	10.9	172 575 323	10.9

(出典) 東京都総務局行政部市町村課 「平成28年度 市町村決算状況調査結果」(平成29年12月)



## 区－7 普通会計決算の状況(目的別歳出)

(単位 千円、%) (平成28年度)

市町村名	歳出総額		主な目的別経費											
			総務費		民生費		衛生費		土木費		教育費		公債費	
				構成比		構成比		構成比		構成比		構成比		構成比
八王子市	193 944 232	100.0	18 855 903	9.7	97 280 532	50.2	16 369 325	8.4	20 519 151	10.6	18 161 224	9.4	12 648 003	6.5
立川市	73 814 658	100.0	7 786 041	10.6	36 747 440	49.8	5 235 402	7.1	7 170 074	9.7	8 738 668	11.8	4 064 280	5.5
武蔵野市	68 486 113	100.0	13 204 848	19.3	25 986 912	37.9	10 056 924	14.7	6 320 625	9.2	7 827 785	11.4	1 896 767	2.8
三鷹市	68 653 953	100.0	10 198 250	14.9	33 214 520	48.4	3 976 160	5.8	5 271 760	7.7	7 219 314	10.5	4 087 356	5.9
青梅市	49 127 546	100.0	5 589 810	11.4	24 636 581	50.1	4 421 557	9.0	3 869 498	7.9	4 631 083	9.4	3 060 079	6.2
府中市	106 980 011	100.0	14 493 401	13.5	47 402 847	44.3	6 236 217	5.8	13 554 443	12.7	16 501 400	15.4	4 254 310	4.0
昭島市	42 505 442	100.0	4 092 074	9.6	20 760 690	48.8	3 522 217	8.3	5 117 259	12.0	4 464 583	10.5	2 103 366	4.9
調布市	85 795 274	100.0	11 809 210	13.8	41 101 672	47.9	5 667 703	6.6	9 348 298	10.9	9 995 855	11.6	3 583 319	4.2
町田市	139 899 675	100.0	15 918 112	11.4	73 332 973	52.4	12 649 264	9.0	9 887 358	7.1	14 642 994	10.5	6 222 143	4.4
小金井市	40 218 989	100.0	5 180 738	12.9	17 829 881	44.3	4 246 918	10.6	4 389 638	10.9	3 235 649	8.1	2 672 135	6.6
小平市	61 529 066	100.0	5 997 434	9.8	32 737 141	53.2	4 822 691	7.8	4 290 863	7.0	7 073 355	11.5	3 398 688	5.5
日野市	66 281 575	100.0	6 858 985	10.3	30 349 646	45.8	5 940 267	9.0	8 866 117	13.4	7 276 423	11.0	3 034 809	4.6
東村山市	52 874 825	100.0	4 568 679	8.6	28 490 812	53.9	3 428 264	6.5	4 604 440	8.7	4 928 954	9.3	4 153 321	7.9
国分寺市	46 817 189	100.0	7 537 885	16.1	20 101 327	42.9	3 759 957	8.0	6 342 697	13.5	4 519 851	9.7	2 152 210	4.6
国立市	29 276 803	100.0	2 663 360	9.1	13 990 848	47.8	1 778 260	6.1	4 474 507	15.3	2 718 858	9.3	1 552 965	5.3
福生市	25 576 518	100.0	3 718 232	14.5	11 556 168	45.2	2 136 435	8.3	1 574 840	6.2	2 565 477	10.0	794 958	3.1
狛江市	26 792 968	100.0	2 643 294	9.9	13 898 127	51.9	1 791 552	6.7	2 047 847	7.6	2 664 704	9.9	1 950 948	7.3
東大和市	33 100 214	100.0	4 266 523	12.9	16 884 755	51.0	2 203 440	6.7	1 440 208	4.4	5 064 586	15.3	1 578 103	4.8
清瀬市	28 838 518	100.0	3 681 159	12.8	15 983 538	55.5	1 737 714	6.0	917 704	3.2	3 005 045	10.4	1 915 064	6.6
東久留米市	39 166 722	100.0	4 100 104	10.5	20 657 728	52.7	3 000 448	7.7	2 597 672	6.6	3 747 029	9.6	2 467 723	6.3
武蔵村山市	27 751 755	100.0	2 855 705	10.3	14 758 188	53.2	1 955 454	7.0	2 695 494	9.7	2 715 266	9.8	1 232 363	4.4
多摩市	52 711 296	100.0	7 042 256	13.4	25 370 186	48.1	3 833 306	7.3	3 496 234	6.6	7 975 353	15.1	2 104 564	4.0
稲城市	33 886 137	100.0	2 747 409	8.1	13 723 005	40.5	2 755 042	8.1	3 971 840	11.7	6 132 848	18.1	2 119 102	6.3
羽村市	23 272 370	100.0	2 921 346	12.5	10 115 080	43.5	1 944 015	8.4	2 720 060	11.7	2 883 430	12.4	1 192 874	5.1
あきる野市	29 275 851	100.0	2 726 572	9.3	12 908 541	44.1	3 193 749	10.9	2 674 798	9.1	2 538 726	8.7	2 851 761	9.7
西東京市	68 745 697	100.0	6 540 794	9.5	35 695 561	51.9	5 108 158	7.4	4 885 644	7.1	6 585 405	9.6	6 473 960	9.4
瑞穂町	13 845 268	100.0	1 878 163	13.6	4 878 152	35.2	1 417 043	10.2	2 482 031	17.9	1 513 024	10.9	548 059	4.0
日の出町	8 676 443	100.0	1 141 394	13.1	3 687 336	42.5	722 646	8.3	1 024 636	11.8	666 872	7.7	563 454	6.5
檜原村	3 544 787	100.0	684 413	19.3	713 473	20.1	314 404	8.9	544 583	15.4	335 120	9.5	90 582	2.6
奥多摩町	6 322 860	100.0	1 146 064	18.1	1 125 027	17.8	504 866	8.0	1 169 830	18.5	452 389	7.2	223 860	3.5
多摩地域計	1 547 712 755	100.0	182 848 158	11.8	745 918 687	48.2	124 729 398	8.1	148 270 149	9.6	170 781 270	11.0	84 991 126	5.5
島しょ	36 813 969	100.0	9 075 133	24.7	5 778 919	15.7	5 519 140	15.0	4 058 781	11.0	2 873 857	7.8	2 678 467	7.3
市町村計	1 584 526 724	100.0	191 923 291	12.1	751 697 606	47.4	130 248 538	8.2	152 328 930	9.6	173 655 127	11.0	87 669 593	5.5

(出典) 東京都総務局行政部市町村課 「平成28年度 市町村決算状況調査結果」(平成29年12月)

## Ⅸ－8 普通会計決算の状況(主要財政指標)

(単位 千円、%) (平成28年度)

市町村名	標準財政規模	財政力指数	公債費負担比率	経常収支比率	義務的経費比率	投資的経費比率	地方債現在高	債務負担行為翌年度以降支出予定額	積立金現在高
八王子市	108 160 487	0.948	9.3	88.8	56.0	9.4	130 148 265	135 368 620	23 763 202
立川市	41 138 105	1.135	8.1	88.5	51.8	11.2	29 247 118	9 574 359	18 352 737
武蔵野市	41 755 600	1.489	3.9	80.8	37.1	18.5	17 244 874	29 221 164	39 324 271
三鷹市	39 840 416	1.134	8.7	86.8	48.7	12.1	43 537 065	9 146 277	12 983 055
青梅市	26 353 685	0.880	9.7	100.1	54.9	4.6	33 742 316	1 179 955	5 926 856
府中市	55 397 423	1.192	5.8	83.2	40.6	19.1	40 631 812	29 136 604	44 751 885
昭島市	21 332 884	0.977	8.3	95.2	53.1	11.6	21 522 773	2 130 119	9 940 491
調布市	49 122 189	1.253	6.2	90.9	42.9	12.2	39 321 748	2 332 891	16 324 142
町田市	77 188 344	0.982	6.8	93.7	54.2	6.4	74 209 706	62 592 130	13 519 955
小金井市	22 589 941	1.033	9.6	92.7	47.4	9.4	24 201 316	4 534 596	6 478 111
小平市	34 508 583	0.976	8.4	94.9	52.1	6.3	27 549 964	2 595 341	9 070 341
日野市	34 485 847	0.970	7.1	93.9	45.4	12.9	34 426 017	18 635 518	14 426 572
東村山市	28 634 690	0.816	12.7	93.8	54.5	8.2	41 460 506	2 553 385	9 495 945
国分寺市	23 774 308	1.008	6.3	92.9	42.9	10.7	20 394 544	7 655 339	4 400 618
国立市	15 706 883	1.009	8.5	92.7	51.2	11.6	14 705 115	3 973 654	5 376 453
福生市	11 558 424	0.778	4.7	91.1	46.7	13.1	7 257 765	4 854 478	8 004 904
狛江市	15 317 478	0.876	10.8	90.1	49.8	10.2	19 916 823	1 053 408	3 308 608
東大和市	16 521 125	0.860	7.7	92.7	51.3	11.3	20 480 895	3 998 116	3 618 515
清瀬市	15 080 056	0.681	10.5	92.5	59.0	5.5	18 682 079	2 744 548	3 967 700
東久留米市	22 399 270	0.832	9.8	93.8	53.0	5.0	24 519 413	4 588 931	6 662 456
武蔵村山市	13 648 306	0.824	6.9	95.2	55.4	7.5	14 219 333	8 605 683	3 575 372
多摩市	30 595 001	1.115	5.5	90.6	48.0	8.5	15 714 810	10 625 723	13 226 474
稲城市	17 223 727	0.942	9.3	91.6	48.8	19.3	23 616 814	29 208 479	5 329 034
羽村市	11 556 475	1.009	7.8	103.5	48.0	9.7	10 808 373	4 795 478	4 389 949
あきる野市	16 231 042	0.730	14.5	98.8	52.2	5.3	27 049 467	2 559 725	3 085 270
西東京市	39 022 961	0.898	14.1	95.8	52.9	6.8	55 409 719	5 206 967	6 339 498
瑞穂町	7 216 026	1.023	5.6	90.4	38.3	16.4	5 817 587	7 609 403	7 571 394
日の出町	4 221 189	0.741	10.0	112.4	42.8	8.1	5 933 258	678 451	1 667 257
檜原村	1 472 820	0.163	4.2	76.1	21.5	16.4	1 099 621	16 028	5 371 210
奥多摩町	2 587 678	0.317	6.5	73.5	23.6	18.6	2 380 908		3 854 289
島しょ	14 224 641	0.271	13.4	84.2	27.1	27.3	26 062 503	1 980 521	17 052 062
市町村計	858 865 604	0.981	8.3	91.1	49.1	10.9	871 312 507	409 155 891	331 158 626

注：財政力指数は、3年平均

(出典) 東京都総務局行政部市町村課 「平成28年度 市町村決算状況調査結果」(平成29年12月)

## 区－9 普通会計決算の状況(健全化判断比率)

(単位 %) (平成28年度)

市町村名	実質赤字比率	連結実質赤字比率	実質公債費比率	将来負担比率
八王子市	-	-	-0.6	-
立川市	-	-	2.0	-
武蔵野市	-	-	-1.0	-
三鷹市	-	-	3.8	18.6
青梅市	-	-	2.2	5.3
府中市	-	-	2.6	-
昭島市	-	-	0.5	-
調布市	-	-	1.3	-
町田市	-	-	-1.3	-
小金井市	-	-	3.0	18.0
小平市	-	-	0.6	-
日野市	-	-	-1.1	17.3
東村山市	-	-	5.3	9.5
国分寺市	-	-	-1.4	-
国立市	-	-	-2.0	-
福生市	-	-	-2.7	-
狛江市	-	-	3.0	23.5
東大和市	-	-	-2.6	-
清瀬市	-	-	4.2	23.7
東久留米市	-	-	0.7	-
武蔵村山市	-	-	-0.7	-
多摩市	-	-	0.0	-
稲城市	-	-	1.3	47.9
羽村市	-	-	1.5	-
あきる野市	-	-	7.8	53.7
西東京市	-	-	-0.2	18.1
瑞穂町	-	-	-0.3	-
日の出町	-	-	6.5	5.4
檜原村	-	-	4.6	-
奥多摩町	-	-	5.4	-
島しょ平均	-	-	8.8	-
市町村平均	-	-	0.9	-
特別区平均	-	-	-2.8	-

注：実質赤字比率、連結実質赤字比率及び将来負担比率がない場合は、「-」と表記している。

注：平均値は加重平均である。

(出典) 東京都総務局行政部市町村課 「平成28年度 市町村決算状況調査結果」(平成29年12月)

### 【用語解説】

#### ◆実質赤字比率

福祉、教育、まちづくり等を行う地方公共団体の一般会計等の赤字の程度を指標化し、財政運営の悪化の度合いを示すもの

#### ◆連結実質赤字比率

すべての会計の赤字や黒字を合算し、地方公共団体全体としての赤字の程度を指標化し、地方公共団体全体としての財政運営の悪化の度合いを示すもの

#### ◆実質公債費比率

借入金(地方債)の返済額及びこれに準じる額の大きさを指標化し、資金繰りの程度を示すもの

#### ◆将来負担比率

地方公共団体の一般会計等の借入金(地方債)や将来支払っていく可能性のある負担等の現時点での残高を指標化し、将来財政を圧迫する可能性の度合いを示すもの

### 【早期健全化基準等(市区町村)】

	早期健全化基準	財政再生基準
実質赤字比率	11.25%～15% ※1	20%
連結実質赤字比率	16.25%～20% ※1	30%
実質公債費比率	25%	35%
将来負担比率	350%	-

※1 財政規模による。

## 区－１０ 戸籍謄本等の発行状況

(単位 人、件) (平成28年1月1日現在)

市町村名	戸籍事務関係		住民基本台帳事務関係				印鑑登録事務関係		
	本籍数	本籍人口	転入届出件数	転出届出件数	転居届出件数	住民票の写し交付件数	登録件数	登録申請者数	証明書発行件数
八王子市	175 286	439 724	20 459	19 918	13 787	309 195	330 395	17 938	170 664
立川市	60 414	147 714	8 987	7 786	3 483	115 511	104 644	7 699	6 638
武蔵野市	55 135	133 523	9 507	8 307	2 476	95 329	78 210	6 698	50 333
三鷹市	58 410	144 017	10 548	9 665	3 294	118 592	101 616	8 258	62 790
青梅市	48 781	122 622	3 577	3 333	2 123	74 807	86 651	4 959	44 475
府中市	79 255	198 918	13 586	12 292	5 562	159 552	146 089	10 633	81 994
昭島市	37 342	91 858	4 675	2 490	3 913	32 119	66 853	2 324	35 806
調布市	66 166	163 877	12 726	11 080	4 765	147 601	127 333	10 769	77 065
町田市	128 288	325 088	13 308	13 244	6 649	239 548	259 591	15 666	142 292
小金井市	36 367	90 406	7 419	6 760	1 849	74 171	63 127	5 096	39 632
小平市	54 533	138 437	9 767	8 701	2 826	117 692	105 894	7 756	58 849
日野市	54 377	138 356	8 183	6 952	3 292	122 002	106 361	7 488	57 815
東村山市	46 444	115 332	5 146	5 431	2 244	85 932	88 650	5 144	45 859
国分寺市	36 230	91 263	8 734	7 927	2 569	69 476	67 127	4 977	39 638
国立市	25 027	62 249	4 429	3 607	1 147	49 535	42 112	3 273	27 320
福生市	21 247	50 967	3 001	2 577	1 502	40 601	35 264	1 816	18 877
狛江市	23 937	58 944	4 528	3 718	1 200	48 758	46 653	3 187	26 277
東大和市	26 534	67 075	2 483	2 512	1 118	48 291	51 924	2 973	26 138
清瀬市	22 414	55 531	2 656	2 456	2 714	40 757	44 253	2 950	21 979
東久留米市	34 565	86 969	4 159	1 509	3 951	73 192	70 449	4 163	36 851
武蔵村山市	22 112	55 732	2 290	2 236	1 230	37 968	42 909	2 125	14 442
多摩市	39 873	101 688	3 783	3 464	1 373	79 064	87 826	5 465	46 273
稲城市	20 791	54 275	3 409	3 004	1 051	46 208	248	2 881	29 012
羽村市	18 598	46 899	2 016	2 122	925	32 289	33 779	2 287	17 752
あきる野市	29 543	75 192	2 165	2 207	1 189	38 057	50 472	2 716	27 126
西東京市	57 440	143 060	9 125	8 270	2 858	119 673	113 871	8 106	60 673
瑞穂町	11 732	29 701	1 081	951	433	20 141	21 074	883	11 431
日の出町	6 147	15 287	587	488	148	6 112	10 259	545	5 494
檜原村	1 786	4 075	59	58	23	1 298	1 715	65	892
奥多摩町	3 809	8 730	153	143	60	2 615	3 768	85	1 629
多摩地域計	1 302 583	3 257 509	182 546	163 208	79 754	2 446 086	2 389 117	158 925	1 286 016
島しょ	15 536	34 746	1 292	1 251	918	15 271	15 969	929	8 003
特別区	3 975 199	9 280 826	649 472	506 156	243 881	6 367 846	5 094 408	429 317	3 130 926
東京都計	5 293 318	12 573 081	833 310	670 615	324 553	8 829 203	7 499 494	589 171	4 424 945

注：本籍数と本籍人口は、平成28年3月31日現在

(出典) 東京都総務局行政部 「東京都区市町村年報 2016(第44号)」 (平成29年8月)  
(平成29年11月8日 東京都総務局行政部ホームページ確認)

## 区-11 職員数の状況

(単位 人) (平成28年4月1日現在)

市町村名	総 数									一般行政職 平均給料 月 額 (百円)	一般行政職 平均経験 年数
	一 般 行政職	税 務 職	医 師 ・ 歯 科 医 師 職	薬 剤 師 ・ 医 療 技 術 職 (栄 養 士 を 含 む)	看 護 保 健 職	福 祉 職	技 能 労 務 職	そ の 他			
八王子市	2 847	1 937	215	3	83	81	127	390	11	3 275	19年 9月
立川市	1 054	720	72		22	32	116	89	3	3 251	19年 4月
武蔵野市	933	652	71		18	43	106	18	25	3 278	18年 3月
三鷹市	1 000	623	73		37	30	160	74	3	3 266	19年 2月
青梅市	1 459	569	63		5	15		81	726	3 307	21年 5月
府中市	1 282	798	87		26	51	220	81	19	2 976	15年 9月
昭島市	632	451	46		9	13	19	69	25	3 249	21年 6月
調布市	1 258	859	86		30	41	146	94	2	3 138	17年 9月
町田市	2 935	1 587	170	3	52	69	154	237	663	3 141	17年 11月
小金井市	692	404	65		20	15	133	53	2	3 012	15年 8月
小平市	947	611	73		13	25	146	76	3	3 162	16年 4月
日野市	1 374	661	57	54	76	253	147	105	21	3 286	21年 1月
東村山市	786	508	54		21	24	130	47	2	3 145	17年 10月
国分寺市	647	407	48		13	21	84	72	2	3 294	19年 1月
国立市	462	305	44		10	20	69	12	2	3 131	18年 0月
福生市	373	310	27			13		20	3	3 031	16年 11月
狛江市	442	281	31		8	11	72	37	2	3 113	16年 2月
東大和市	475	375	39		2	12	24	21	2	3 102	17年 9月
清瀬市	438	281	33		6	17	52	46	3	3 128	18年 3月
東久留米市	594	362	52		15	20	107	36	2	3 069	17年 0月
武蔵村山市	382	306	39		3	14		18	2	3 125	20年 5月
多摩市	812	635	62		9	31	28	44	3	3 269	21年 9月
稲城市	864	343	42	50	71	197	40	18	103	3 129	16年 8月
羽村市	371	300	26		2	14	9	8	12	3 217	20年 0月
あきる野市	422	333	39		4	12	18	14	2	3 227	19年 8月
西東京市	1 004	635	70		21	40	146	88	4	3 139	19年 2月
瑞穂町	213	187	18			5		1	2	3 249	18年 7月
日の出町	154	136	12					5	1	3 395	24年 7月
檜原村	60	44	4	1	1	6		4		2 921	17年 6月
奥多摩町	128	89	7	4	6	17		5		3 159	20年 11月
多摩地域計	25 040	15 709	1 725	115	583	1 142	2 253	1 863	1 650		
大島町	179	107	8		2	6	23	5	28	2 809	21年 1月
利島村	25	18		1		2	4			2 845	17年 5月
新島村	118	72	3	2	6	13	12	5	5	2 750	18年 11月
神津島村	71	51	4	1	2	7	5	1		2 876	19年 2月
三宅村	116	69	4	2	3	9	6	2	21	2 697	18年 0月
御蔵島村	28	16	1	1		1	2	7		2 605	16年 11月
八丈町	245	100	13		2	4	27	9	90	2 667	16年 11月
青ヶ島村	24	14		1			1	8		2 458	18年 8月
小笠原村	123	67	4	6	8	15	16	7		3 095	20年 0月
島しょ	929	514	37	14	23	57	96	44	144		
特別区	60 601	33 958	1 963	85	673	1 708	13 816	7 302	1 096	3 121	19年 7月
東京都計	86 570	50 181	3 725	214	1 279	2 907	16 165	9 209	2 890		

注：「その他」には、海事職、消防職、企業職、教育職（高等学校(特殊・専修・各種)、小・中学校(幼稚園)、その他)、臨時職員が含まれる。

(出典) 東京都総務局行政部 「東京都区市町村年報 2016(第44号)」(平成29年8月)  
(平成29年11月8日 東京都総務局行政部ホームページ確認)