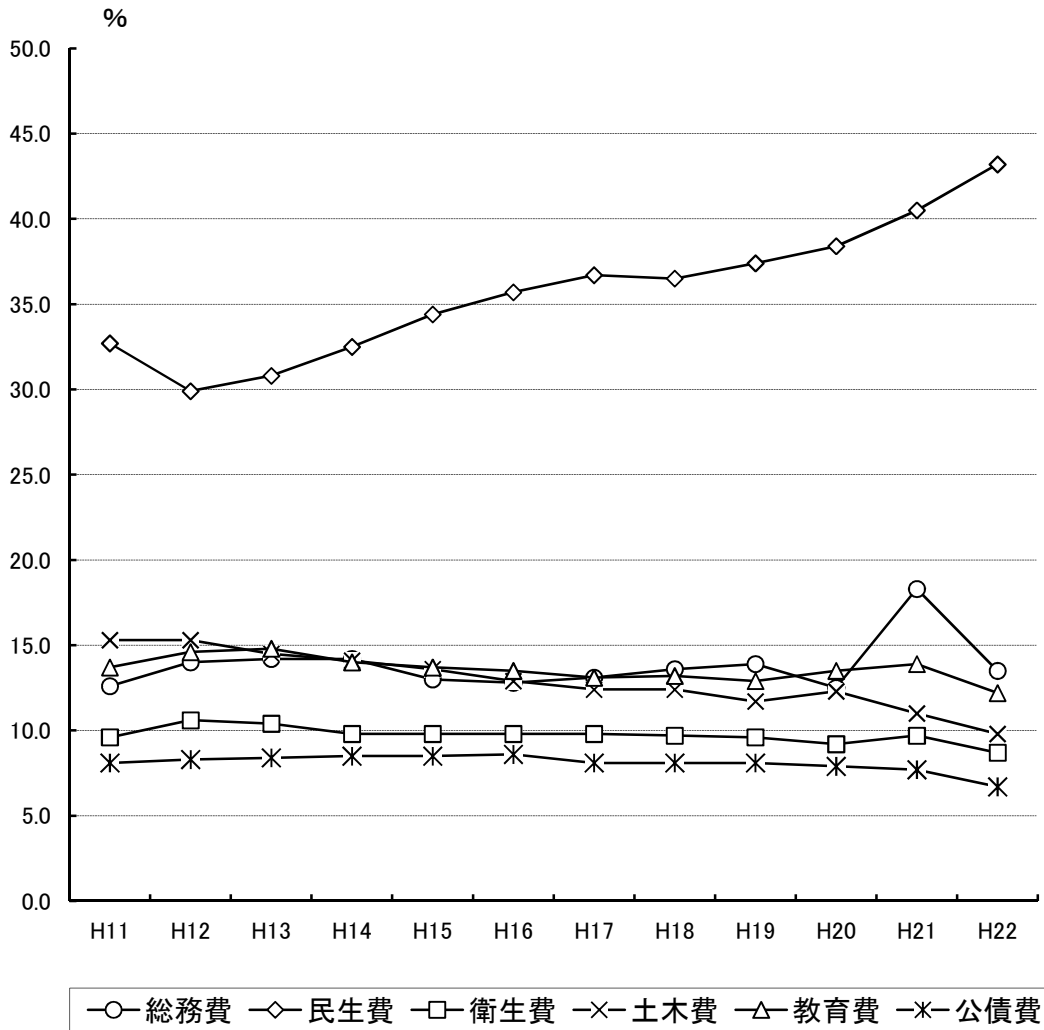


Ⅸ 財政・窓口実績・職員数

《歳出総額に占める目的別経費割合の推移》
(多摩地域市部の計)



【用語解説】

◆ 普通会計

地方財政状況調査における、会計及び統計処理上の概念で、地方公共団体における地方公営事業会計以外の会計を指す。

◆ 実質収支

当該年度に属すべき収入と支出との実質的な差額を見るもの。

◆ 単年度収支

実質収支は前年度以前からの収支の累積であるので、その影響を控除した単年度の収支のこと。

◆ 実質単年度収支

単年度収支から、実質的な黒字要素（財政調整基金への積立額及び地方債の繰上償還額）を加え、赤字要素（財政調整基金の取崩し額）を差し引いた額。

◆ 一般財源

通常、地方税、地方譲与税、地方特例交付金及び地方交付税の合計額を指す。

◆ 地方交付税

地方公共団体の自主性を損なわずに地方財源の均衡化を図り、かつ地方行政の計画的な運営を保障するために、国税のうち、所得税、法人税、酒税、消費税、たばこ税それぞれの一定割合の額を、国が地方公共団体に対して交付する税。地方交付税には、普通交付税と災害等特別の事情に応じて交付する特別交付税がある。

◆ 基準財政需要額

普通交付税の算定基礎となるもので、各地方公共団体が、合理的かつ妥当な水準における行政を行い、または施設を維持するための財政需要を算出するもの。

◆ 基準財政収入額

普通交付税の算定に用いるもので、各地方公共団体の財政力を合理的に測定するために、標準的な状態において徴収が見込まれる収入の一定割合により算定するもの。

◆ 国庫支出金

国と地方公共団体の経費負担区分に基づき、国が地方公共団体に対して支出する負担金、委託費、特定の施策の奨励又は財政援助のための補助金等。

◆ 都（道府県）支出金

都（道府県）の市町村に対する支出金。

◆ 義務的経費

地方公共団体の歳出のうち、任意に削減できない極めて硬直性が強い経費。職員給等の人件費、生活保護等の扶助費及び地方債の元利償還等の公債費からなっている。

◆ 投資的経費

道路、橋りょう、公園、学校、公営住宅の建設等社会資本の整備に要する経費であり、普通建設事業費、災害復旧事業費及び失業対策事業費からなっている。

◆ 経常収支比率

地方公共団体の財政構造の弾力性を判断するための指標で、人件費、扶助費、公債費のように毎年度経常的に支出される経費（経常的経費）に充当された一般財源の額が、地方税、普通交付税を中心とする毎年度経常的に収入される一般財源等（経常一般財源等）、減税補てん債及び臨時財政対策債の合計額に占める割合。

◆ 公債費比率

地方公共団体における公債費による財政負担の度合いを判断する指標の一つで、公債費に充当された一般財源等の標準財政規模に対する割合。

◆ 実質収支比率

実質収支の標準財政規模に対する割合。

◆ 財政力指数

地方公共団体の財政力を示す指数で、基準財政収入額を基準財政需要額で除して得た数値の過去3年間の平均値。

◆ 標準財政規模

地方公共団体の標準的な状態で通常収入されるであろう経常的一般財源の規模を示すもので、標準収入額等に普通交付税を加算した額。

◆ 臨時財政対策債

地方一般財源の不足に対処するため、投資的経費以外の経費にも充てられる地方財政法第5条の特例として発行される地方債。

◆ 財政調整基金

積立基金のうち、地方公共団体における年度間の財源の不均衡を調整するもの。

区－１ 市町村民税の課税状況

(単位 千円、人) (平成22年7月1日)

市町村名	課税対象所得	所得割額	納税義務者 (所得割)数	課税対象所得			所得割額		
				人口1人 当たり	納税義務者 1人当たり	1世帯 当たり	人口1人 当たり	納税義務者 1人当たり	1世帯 当たり
八王子市	870 895 013	33 300 427	248 422	1 578	3 506	3 580	60	134	137
立川市	291 529 967	11 362 191	83 379	1 671	3 496	3 564	65	136	139
武蔵野市	335 471 524	14 516 376	71 437	2 488	4 696	4 765	108	203	206
三鷹市	368 796 616	15 375 898	90 073	2 084	4 094	4 214	87	171	176
青梅市	197 913 132	7 288 174	62 299	1 432	3 177	3 369	53	117	124
府中市	448 907 368	17 793 434	119 900	1 834	3 744	3 947	73	148	156
昭島市	170 617 467	6 411 560	52 069	1 537	3 277	3 451	58	123	130
調布市	429 992 432	17 544 558	109 873	1 984	3 914	4 033	81	160	165
町田市	723 496 905	28 289 716	190 139	1 734	3 805	4 068	68	149	159
小金井市	230 718 837	9 488 749	56 212	2 070	4 104	4 303	85	169	177
小平市	307 430 041	12 112 998	82 432	1 711	3 729	3 767	67	147	148
日野市	298 391 551	11 547 691	83 074	1 713	3 592	3 797	66	139	147
東村山市	232 687 348	8 804 428	67 565	1 551	3 444	3 459	59	130	131
国分寺市	238 102 594	9 762 537	58 345	2 047	4 081	4 358	84	167	179
国立市	151 088 952	6 266 170	35 209	2 071	4 291	4 388	86	178	182
福生市	86 118 583	3 229 598	27 445	1 482	3 138	3 102	56	118	116
狛江市	141 428 446	5 704 082	38 494	1 855	3 674	3 732	75	148	151
東大和市	125 909 712	4 741 181	37 102	1 524	3 394	3 603	57	128	136
清瀬市	109 932 047	4 124 332	32 156	1 511	3 419	3 392	57	128	127
東久留米市	183 273 602	6 991 070	52 511	1 596	3 490	3 646	61	133	139
武蔵村山市	90 883 410	3 230 691	29 503	1 297	3 080	3 202	46	110	114
多摩市	255 150 626	10 012 152	69 877	1 751	3 651	3 891	69	143	153
稲城市	147 676 157	5 775 578	38 696	1 800	3 816	4 280	70	149	167
羽村市	84 355 567	3 136 520	25 882	1 508	3 259	3 546	56	121	132
あきる野市	114 322 401	4 132 095	35 912	1 409	3 183	3 540	51	115	128
西東京市	337 987 451	13 339 022	89 999	1 766	3 755	3 856	70	148	152
瑞穂町	45 657 264	1 676 027	14 724	1 351	3 101	3 349	50	114	123
日の出町	21 914 229	794 077	7 161	1 351	3 060	3 289	49	111	119
檜原村	2 533 680	82 589	958	914	2 645	2 052	30	86	67
奥多摩町	6 952 050	244 843	2 478	1 102	2 806	2 374	39	99	84
多摩地域計	7 050 134 972	277 078 764	1 913 326	1 736	3 685	3 833	68	145	151
島しょ	35 892 412	1 344 540	11 531	1 271	3 113	2 363	48	117	89
特別区	18 833 176 378	796 872 760	4 423 216	2 215	4 258	4 260	94	180	180
東京都計	25 919 203 762	1 075 296 064	6 348 073	2 058	4 083	4 130	85	169	171

注：人口、世帯数は平成22年1月1日現在の住民基本台帳による。

(出典) 東京都総務局行政部市町村課 「平成22年度市町村税課税状況等の調」 (平成23年3月)

IX-2 普通交付税の状況

(単位 千円) (平成23年度)

市町村名	基準財政需要額	基準財政収入額	交付基準額	調整額	普通交付税 決定額	財政力指数 (単年度)	平成22年度比較	
							交付決定額	増減額
八王子市	74 739 763	68 663 634	6 076 129		6 076 129	0.919	4 801 301	1 274 828
立川市	25 882 609	27 956 026				1.080		
武蔵野市	19 131 453	27 433 890				1.434		
三鷹市	24 406 299	26 042 201				1.067		
青梅市	19 079 121	16 656 221	2 422 900		2 422 900	0.873	2 873 319	- 450 419
府中市	32 574 219	36 236 790				1.112		
昭島市	14 882 593	14 166 969	715 624		715 624	0.952	336 596	379 028
調布市	27 186 998	32 400 951				1.192		
町田市	53 918 033	52 458 282	1 459 751		1 459 751	0.973	29 303	1 430 448
小金井市	15 033 641	14 930 354	103 287		103 287	0.993		103 287
小平市	23 407 683	21 697 082	1 710 601		1 710 601	0.927	1 147 028	563 573
日野市	23 414 429	22 133 845	1 280 584		1 280 584	0.945	1 299 887	- 19 303
東村山市	19 850 921	15 960 639	3 890 282		3 890 282	0.804	3 543 189	347 093
国分寺市	16 791 288	16 574 366	216 922		216 922	0.987	157 172	59 750
国立市	10 913 360	10 557 310	356 050		356 050	0.967	153 887	202 163
福生市	8 793 167	6 312 019	2 481 148		2 481 148	0.718	2 338 969	142 179
狛江市	10 601 885	8 971 083	1 630 802		1 630 802	0.847	1 512 334	118 468
東大和市	11 258 403	9 411 429	1 846 974		1 846 974	0.836	1 489 299	357 675
清瀬市	11 122 880	7 331 314	3 791 566		3 791 566	0.659	3 495 740	295 826
東久留米市	15 624 551	12 646 816	2 977 735		2 977 735	0.809	2 693 636	284 099
武蔵村山市	9 804 728	7 764 197	2 040 531		2 040 531	0.792	1 522 527	518 004
多摩市	19 774 645	21 467 767				1.086		
稲城市	11 848 398	10 620 103	1 228 295		1 228 295	0.896	1 036 132	192 163
羽村市	8 076 534	7 601 267	475 267		475 267	0.941	285 813	189 454
あきる野市	12 140 785	8 670 059	3 470 726		3 470 726	0.716	3 452 361	18 365
西東京市	27 996 705	23 189 882	4 806 823		4 806 823	0.869	4 122 099	684 724
瑞穂町	5 048 026	4 981 124	66 902		66 902	0.987		66 902
日の出町	3 047 942	2 137 113	910 829		910 829	0.701	677 551	233 278
檜原村	1 215 714	221 260	994 454		994 454	0.181	924 292	70 162
奥多摩町	2 090 094	756 112	1 333 982		1 333 982	0.362	1 259 227	74 755
多摩地域計	559 656 867	535 950 105	23 706 762		23 706 762	0.960	39 151 662	7 136 502
島しょ	11 810 202	3 234 675	8 575 527		8 575 527	0.274	8 332 581	242 946
特別区	1 450 714 219	1 944 882 341				1.341		
東京都計	2 022 181 288	2 484 067 121	32 282 289		32 282 289	1.229	47 484 243	7 379 448

注：基準財政需要額及び基準財政収入額は、錯誤含みの数値。財政力指数（単年度）は錯誤を除いた数値から算出。

注：特別区の基準財政需要額及び基準財政収入額は、錯誤を除いた数値。

注：あきる野市及び西東京市は、合併算定替適用後の数値。また西東京市の財政力指数は一本算定の数値。

(出典) 東京都総務局行政部市町村課資料

Ⅸ－3 普通会計決算の状況(決算収支)

(単位 千円、%) (平成22年度)

市町村名	歳入総額(A)	歳出総額(B)	歳入歳出 差引 (C)=(A-B)	翌年度へ の繰越財 源 (D)	実質 収支 (E)=(C-D)	単年度収 支	実質単年度 収支	標準財政 規模(F)	臨時財政対 策債発行可 能額 (G)	実質収 支比率 (E/F+G)%
八王子市	195 508 937	193 664 900	1 844 037	147 486	1 696 551	-1 038 399	2 045 448	101 398 065	8 777 145	1.7
立川市	69 129 360	66 402 626	2 726 734	488 666	2 238 068	- 142 421	- 151 495	37 332 528	2 080 031	6.0
武蔵野市	61 778 570	59 094 498	2 684 072	230 475	2 453 597	- 705 159	- 887 260	36 320 823	1 765 348	6.8
三鷹市	64 071 102	62 513 017	1 558 085	269 623	1 288 462	- 31 855	151 325	35 402 795	2 150 468	3.6
青梅市	56 992 633	56 070 294	922 339	205 955	716 384	- 17 285	649 550	26 350 799	2 985 600	2.7
府中市	93 497 214	90 564 141	2 933 073		2 933 073	- 137 083	- 202 092	50 020 647	2 832 422	5.9
昭島市	41 133 904	40 559 384	574 520	18 786	555 734	95 236	161 076	20 491 623	1 672 543	2.7
調布市	79 759 604	76 700 327	3 059 277	332 573	2 726 704	-1 031 458	-1 025 708	44 502 085	2 548 592	6.1
町田市	136 196 806	132 713 456	3 483 350	514 473	2 968 877	-1 029 031	- 354 371	70 966 269	4 382 503	4.2
小金井市	39 199 256	38 022 545	1 176 711	169 881	1 006 830	- 538 235	- 136 779	20 550 976	1 523 020	4.9
小平市	56 233 280	55 550 163	683 117	39 096	644 021	-1 127 568	-1 054 418	32 186 153	2 919 341	2.0
日野市	60 642 811	58 558 766	2 084 045	171 394	1 912 651	- 918 598	-1 010 591	31 719 319	2 920 072	6.0
東村山市	48 102 073	47 260 992	841 081	3 596	837 485	- 327 236	662 034	26 487 974	2 807 813	3.2
国分寺市	42 019 326	41 150 863	868 463	39 212	829 251	- 111 792	-1 601 087	22 653 252	1 682 575	3.7
国立市	25 817 016	25 425 881	391 135	35 100	356 035	53 565	106 151	14 889 218	1 115 493	2.4
福生市	21 940 240	21 554 307	385 933	68 583	317 350	77 826	78 391	11 889 290	1 298 509	2.7
狛江市	25 250 206	24 253 662	996 544	22 850	973 694	386 418	284 249	14 451 304	1 659 961	6.7
東大和市	27 902 875	27 032 768	870 107	199 180	670 927	- 186 083	896 139	15 138 165	1 660 040	4.4
清瀬市	27 655 410	26 994 279	661 131	66 495	594 636	- 98 661	172 046	14 386 084	1 539 623	4.1
東久留米市	37 983 273	36 870 720	1 112 553	25 100	1 087 453	- 114 282	505 332	21 022 648	2 261 356	5.2
武蔵村山市	26 306 379	25 496 644	809 735	268 672	541 063	- 160 196	- 406 701	13 108 587	1 410 113	4.1
多摩市	51 028 398	49 509 361	1 519 037	152 587	1 366 450	- 490 694	- 518 913	29 417 825	1 839 681	4.6
稲城市	31 135 509	30 080 806	1 054 703	395 085	659 618	- 30 907	604 732	16 269 759	1 512 214	4.1
羽村市	20 710 102	20 215 761	494 341	5 578	488 763	- 144 545	- 141 827	11 284 809	982 242	4.3
あきる野市	29 458 956	28 868 687	590 269	72 392	517 877	- 136 456	417 714	16 313 647	1 805 325	3.2
西東京市	68 044 495	66 533 799	1 510 696	362 728	1 147 968	134 127	909 472	37 377 783	4 425 978	3.1
瑞穂町	15 471 008	14 986 507	484 501	49 338	435 163	- 82 591	1 244 901	6 874 082	473 251	6.3
日の出町	9 153 885	8 959 894	193 991	13 121	180 870	7 183	169 703	3 909 292	440 239	4.6
檜原村	3 458 960	3 387 910	71 050	737	70 313	- 8 094	224 587	1 362 391	135 296	5.2
奥多摩町	6 111 184	5 975 244	135 940	4 166	131 774	52 972	97 114	2 528 180	273 716	5.2
多摩地域計	1 471 692 772	1 434 972 202	36 720 570	4 372 928	32 347 642	-7 801 302	1 888 722	786 606 372	63 880 510	3.8
島しょ	37 643 474	35 392 379	2 251 095	1 174 324	1 076 771	313 129	874 308	13 754 535	1 164 570	7.8
市町村計	1 509 336 246	1 470 364 581	38 971 665	5 547 252	33 424 413	-7 488 173	2 763 030	800 360 907	65 045 080	4.2

注：単年度収支＝当該年度実質収支－前年度実質収支

注：実質単年度収支＝単年度収支＋積立金＋繰上償還金－積立金取崩額

注：標準財政規模は、臨時財政対策債発行可能額を含めた数値

(出典) 東京都総務局行政都市町村課 「平成22年度 市町村決算状況調査結果」 (平成23年12月)

区－４ 普通会計決算の状況(歳入)

(単位 千円、%) (平成22年度)

市町村名	歳入総額		主な歳入項目											
			地方税		利子割交付金		国庫支出金		都支出金		収益事業収入		地方債	
				構成比		構成比		構成比		構成比		構成比		構成比
八王子市	195 508 937	100.0	88 697 864	45.4	557 654	0.3	33 297 416	17.0	25 945 644	13.3	10 000	0.0	16 388 400	8.4
立川市	69 129 360	100.0	36 757 019	53.2	186 098	0.3	11 908 671	17.2	7 398 368	10.7	10 000	0.0	3 433 900	5.0
武蔵野市	61 778 570	100.0	36 506 881	59.1	234 397	0.4	6 025 629	9.8	4 316 909	7.0	10 000	0.0	2 715 200	4.4
三鷹市	64 071 102	100.0	34 116 347	53.3	247 345	0.4	9 465 442	14.8	5 960 352	9.3		0.0	3 583 500	5.6
青梅市	56 992 633	100.0	20 780 779	36.5	128 022	0.2	7 304 361	12.8	6 738 923	11.8	187 000	0.3	5 477 400	9.6
府中市	93 497 214	100.0	47 551 069	50.9	284 054	0.3	13 704 362	14.7	8 971 180	9.6		0.0	6 469 700	6.9
昭島市	41 133 904	100.0	18 597 900	45.2	106 912	0.3	7 924 620	19.3	5 256 899	12.8	10 000	0.0	4 121 500	10.0
調布市	79 759 604	100.0	42 568 093	53.4	286 852	0.4	10 170 894	12.8	8 084 754	10.1	10 000	0.0	3 984 000	5.0
町田市	136 196 806	100.0	66 367 339	48.7	477 840	0.4	21 146 958	15.5	15 190 084	11.2	10 000	0.0	6 941 100	5.1
小金井市	39 199 256	100.0	19 533 595	49.8	157 248	0.4	4 438 436	11.3	5 302 805	13.5	10 000	0.0	2 570 800	6.6
小平市	56 233 280	100.0	28 645 582	51.0	202 074	0.4	8 219 945	14.6	6 894 227	12.3	20 000	0.0	2 568 800	4.6
日野市	60 642 811	100.0	28 343 113	46.7	192 099	0.3	8 655 040	14.3	7 427 607	12.3	20 000	0.0	937 000	1.5
東村山市	48 102 073	100.0	19 993 568	41.6	140 594	0.3	7 793 510	16.2	6 691 624	13.9	20 000	0.0	4 578 713	9.5
国分寺市	42 019 326	100.0	21 724 372	51.7	159 485	0.4	5 406 426	12.9	4 584 172	10.9	20 000	0.1	1 512 600	3.6
国立市	25 817 016	100.0	14 169 097	54.9	103 066	0.4	3 190 465	12.4	3 438 702	13.3		0.0	1 275 000	4.9
福生市	21 940 240	100.0	8 100 369	36.9	55 362	0.3	3 512 455	16.0	3 113 769	14.2		0.0	306 400	1.4
狛江市	25 250 206	100.0	11 467 646	45.4	95 424	0.4	3 243 859	12.8	2 901 511	11.5		0.0	2 336 100	9.3
東大和市	27 902 875	100.0	12 071 154	43.3	79 068	0.3	4 706 791	16.9	4 049 364	14.5		0.0	1 859 740	6.7
清瀬市	27 655 410	100.0	9 094 859	32.9	67 027	0.2	4 773 344	17.3	3 944 504	14.3		0.0	2 822 000	10.2
東久留米市	37 983 273	100.0	16 212 243	42.7	117 263	0.3	5 442 109	14.3	5 387 122	14.2		0.0	2 446 600	6.4
武蔵村山市	26 306 379	100.0	9 994 583	38.0	56 268	0.2	4 851 366	18.4	3 901 281	14.8		0.0	1 774 613	6.7
多摩市	51 028 398	100.0	27 888 792	54.7	166 837	0.3	5 823 737	11.4	6 935 051	13.6	10 000	0.0	1 327 400	2.6
稲城市	31 135 509	100.0	13 699 016	44.0	91 243	0.3	4 517 931	14.5	5 081 211	16.3	10 000	0.0	1 550 000	5.0
羽村市	20 710 102	100.0	10 175 477	49.1	54 593	0.3	2 681 760	13.0	3 030 089	14.6		0.0	1 072 000	5.2
あきる野市	29 458 956	100.0	10 549 758	35.8	72 351	0.2	3 531 832	12.0	4 675 511	15.9	10 000	0.0	2 935 425	10.0
西東京市	68 044 495	100.0	29 725 348	43.7	217 584	0.3	8 747 395	12.9	7 159 821	10.5		0.0	8 717 856	12.8
瑞穂町	15 471 008	100.0	8 049 810	52.0	29 268	0.2	1 276 324	8.2	1 967 216	12.7		0.0	370 000	2.4
日の出町	9 153 885	100.0	2 745 855	30.0	14 164	0.2	598 773	6.5	2 259 739	24.7		0.0	465 739	5.1
檜原村	3 458 960	100.0	223 717	6.5	1 537	0.0	121 355	3.5	1 517 065	43.9		0.0	135 296	3.9
奥多摩町	6 111 184	100.0	861 024	14.1	4 380	0.1	108 159	1.8	2 748 651	45.0		0.0	273 716	4.5
多摩地域計	1 471 692 772	100.0	695 212 269	47.2	4 586 109	0.3	212 589 365	14.5	180 874 155	12.3	367 000	0.0	94 950 498	6.5
島しょ	37 643 474	100.0	3 356 170	8.9	21 780	0.1	3 229 444	8.6	11 849 621	31.5		0.0	2 317 287	6.2
市町村計	1 509 336 246	100.0	698 568 439	46.3	4 607 889	0.3	215 818 809	14.3	192 723 776	12.8	367 000	0.0	97 267 785	6.4

(出典) 東京都総務局行政部市町村課 「平成22年度 市町村決算状況調査結果」 (平成23年12月)

Ⅸ－５ 普通会計決算の状況(市町村税)

(単位 千円、%) (平成22年度)

市町村名	総額		主な税目							
			市町村民税		市町村民税		固定資産税		目的税	
			(個人分)	構成比	(法人分)	構成比		構成比		構成比
八王子市	88 697 864	100.0	35 081 887	39.6	5 855 900	6.6	35 564 574	40.1	8 679 297	9.8
立川市	36 757 019	100.0	11 889 022	32.4	4 934 826	13.4	15 897 402	43.3	2 766 300	7.5
武蔵野市	36 506 881	100.0	15 031 642	41.2	2 603 379	7.1	14 909 164	40.8	2 988 749	8.2
三鷹市	34 116 347	100.0	16 027 739	47.0	1 341 802	3.9	13 007 795	38.1	2 863 911	8.4
青梅市	20 780 779	100.0	7 673 580	36.9	1 554 483	7.5	8 973 038	43.2	1 615 717	7.8
府中市	47 551 069	100.0	18 449 744	38.8	3 031 134	6.4	21 451 038	45.1	3 180 203	6.7
昭島市	18 597 900	100.0	6 732 744	36.2	988 480	5.3	8 584 950	46.2	1 502 304	8.1
調布市	42 568 093	100.0	18 187 230	42.7	4 191 078	9.8	15 777 689	37.1	3 128 311	7.3
町田市	66 367 339	100.0	29 567 388	44.6	3 475 533	5.2	25 508 530	38.4	5 534 958	8.4
小金井市	19 533 595	100.0	9 852 736	50.4	619 723	3.2	6 870 714	35.2	1 719 498	8.8
小平市	28 645 582	100.0	12 646 677	44.1	926 712	3.2	11 674 530	40.8	2 511 091	8.8
日野市	28 343 113	100.0	12 088 989	42.7	1 887 990	6.7	11 346 571	40.0	2 176 280	7.7
東村山市	19 993 568	100.0	9 141 387	45.7	662 466	3.3	7 850 652	39.3	1 618 063	8.1
国分寺市	21 724 372	100.0	10 238 731	47.1	794 612	3.7	7 947 719	36.6	1 853 330	8.5
国立市	14 169 097	100.0	6 587 752	46.5	594 530	4.2	5 378 206	38.0	1 208 407	8.5
福生市	8 100 369	100.0	3 365 301	41.5	319 950	3.9	3 229 701	39.9	613 792	7.6
狛江市	11 467 646	100.0	5 976 822	52.1	337 200	2.9	3 917 189	34.2	917 716	8.0
東大和市	12 071 154	100.0	4 966 728	41.1	528 406	4.4	5 060 582	41.9	980 616	8.1
清瀬市	9 094 859	100.0	4 300 753	47.3	261 985	2.9	3 463 429	38.1	692 653	7.6
東久留米市	16 212 243	100.0	7 354 970	45.4	618 453	3.8	6 232 556	38.4	1 395 962	8.6
武蔵村山市	9 994 583	100.0	3 386 281	33.9	530 020	5.3	4 706 794	47.1	862 495	8.6
多摩市	27 888 792	100.0	10 596 817	38.0	1 921 269	6.9	12 570 872	45.1	1 972 538	7.1
稲城市	13 699 016	100.0	6 010 689	43.9	463 727	3.4	5 648 898	41.2	1 149 947	8.4
羽村市	10 175 477	100.0	3 357 102	33.0	478 786	4.7	5 044 434	49.6	840 083	8.2
あきる野市	10 549 758	100.0	4 340 964	41.1	371 643	3.5	4 489 047	42.6	836 401	7.9
西東京市	29 725 348	100.0	13 948 773	46.9	1 504 987	5.1	11 000 914	37.0	2 324 040	7.8
瑞穂町	8 049 810	100.0	1 760 941	21.9	358 694	4.4	3 329 176	41.4	562 263	7.0
日の出町	2 745 855	100.0	845 240	30.8	282 853	10.3	1 298 757	47.3	196 124	7.1
檜原村	223 717	100.0	87 165	39.0	7 575	3.4	116 934	52.3	2 213	1.0
奥多摩町	861 024	100.0	260 168	30.2	25 453	3.0	528 060	61.3	6 503	0.8
多摩地域計	695 212 269	100.0	289 755 962	41.7	41 473 649	6.0	281 379 915	40.5	56 699 765	8.2
島しょ	3 356 170	100.0	1 391 047	41.4	148 565	4.4	1 484 141	44.2	8 294	0.2
市町村計	698 568 439	100.0	291 147 009	41.7	41 622 214	6.0	282 864 056	40.5	56 708 059	8.1

(出典) 東京都総務局行政部市町村課 「平成22年度 市町村決算状況調査結果」(平成23年12月)

Ⅸ－６ 普通会計決算の状況(性質別歳出)

(単位 千円、%) (平成22年度)

市町村名	歳出総額		主な性質別経費											
			人件費		扶助費		物件費		補助費等		繰出金		普通建設事業費	
				構成比		構成比		構成比		構成比		構成比		構成比
八王子市	193 664 900	100.0	29 303 899	15.1	57 452 693	29.7	19 018 004	9.8	14 065 112	7.3	22 738 939	11.7	28 184 714	14.6
立川市	66 402 626	100.0	12 891 285	19.4	20 479 991	30.8	8 648 312	13.0	5 298 161	8.0	7 422 603	11.2	5 737 110	8.7
武蔵野市	59 094 498	100.0	10 898 276	18.4	10 473 566	17.7	12 622 368	21.4	5 726 685	9.7	4 950 109	8.4	7 564 863	12.8
三鷹市	62 513 017	100.0	10 774 806	17.2	15 372 955	24.6	10 650 602	17.0	6 527 266	10.5	6 803 616	10.9	6 129 390	9.8
青梅市	56 070 294	100.0	7 291 395	13.0	14 148 748	25.2	6 661 476	11.9	5 879 311	10.5	6 449 688	11.5	11 737 309	20.9
府中市	90 564 141	100.0	12 178 183	13.4	22 430 312	24.8	16 244 592	17.9	9 835 268	10.9	8 685 299	9.6	13 829 620	15.3
昭島市	40 559 384	100.0	7 037 510	17.4	11 685 767	28.8	5 116 607	12.6	3 021 684	7.4	4 360 886	10.8	6 451 351	15.9
調布市	76 700 327	100.0	12 631 137	16.5	15 722 654	20.5	14 318 949	18.7	9 878 692	12.9	8 139 458	10.6	9 192 781	12.0
町田市	132 713 456	100.0	22 328 142	16.8	36 893 227	27.8	17 738 046	13.4	11 566 402	8.7	16 086 282	12.1	13 458 062	10.2
小金井市	38 022 545	100.0	7 567 443	19.9	7 434 766	19.6	5 788 148	15.2	3 967 032	10.4	3 445 336	9.1	4 835 574	12.7
小平市	55 550 163	100.0	9 054 800	16.3	14 310 869	25.8	7 877 318	14.2	6 921 954	12.4	6 922 190	12.5	4 153 015	7.5
日野市	58 558 766	100.0	10 318 625	17.6	13 201 746	22.5	8 662 956	14.8	5 630 561	9.6	7 297 929	12.5	5 649 398	9.6
東村山市	47 260 992	100.0	8 726 368	18.5	13 180 486	27.9	6 125 756	13.0	4 540 310	9.6	6 247 799	13.2	3 161 003	6.7
国分寺市	41 150 863	100.0	7 618 555	18.5	7 316 007	17.8	6 728 466	16.4	3 288 086	8.0	5 689 465	13.8	5 524 410	13.4
国立市	25 425 881	100.0	4 853 524	19.1	6 578 740	25.8	3 208 638	12.6	2 707 460	10.6	3 780 617	14.9	2 175 633	8.6
福生市	21 554 307	100.0	3 810 839	17.7	6 164 362	28.6	3 197 970	14.8	3 258 651	15.1	2 154 035	10.0	1 111 563	5.2
狛江市	24 253 662	100.0	4 835 956	19.9	4 989 649	20.6	3 343 180	13.8	3 009 199	12.4	2 886 639	11.9	1 782 643	7.4
東大和市	27 032 768	100.0	4 332 736	16.0	8 627 483	31.9	3 402 338	12.6	2 918 776	10.8	3 002 209	11.1	1 503 744	5.6
清瀬市	26 994 279	100.0	4 774 735	17.7	7 847 875	29.1	2 720 058	10.1	2 755 912	10.2	2 477 322	9.2	3 185 207	11.8
東久留米市	36 870 720	100.0	6 144 764	16.7	9 302 554	25.2	5 333 710	14.5	4 326 421	11.7	4 242 157	11.5	2 360 300	6.4
武蔵村山市	25 496 644	100.0	3 828 453	15.0	9 108 093	35.7	2 959 459	11.6	2 448 136	9.6	3 159 629	12.4	2 232 007	8.8
多摩市	49 509 361	100.0	9 428 854	19.0	11 599 529	23.4	8 134 860	16.4	6 314 726	12.8	4 297 264	8.7	3 791 321	7.7
稲城市	30 080 806	100.0	4 789 332	15.9	6 912 464	23.0	4 204 787	14.0	2 590 959	8.6	2 508 815	8.3	6 002 522	20.0
羽村市	20 215 761	100.0	3 602 547	17.8	5 168 790	25.6	3 023 004	15.0	3 167 226	15.7	2 531 703	12.5	1 236 166	6.1
あきる野市	28 868 687	100.0	4 442 138	15.4	6 827 930	23.7	3 649 307	12.6	3 873 068	13.4	3 280 917	11.4	3 076 566	10.7
西東京市	66 533 799	100.0	10 873 988	16.3	14 464 377	21.7	10 157 312	15.3	6 749 005	10.2	8 459 100	12.7	7 891 756	11.9
瑞穂町	14 986 507	100.0	2 020 601	13.5	2 283 807	15.2	2 149 095	14.3	2 124 462	14.2	1 245 978	8.3	2 638 149	17.6
日の出町	8 959 894	100.0	1 503 609	16.8	1 217 160	13.6	1 259 413	14.0	1 557 650	17.4	1 134 566	12.7	1 283 559	14.3
檜原村	3 387 910	100.0	434 842	12.8	159 736	4.7	604 841	17.9	418 463	12.4	499 744	14.8	590 055	17.4
奥多摩町	5 975 244	100.0	908 454	15.2	333 394	5.6	1 412 837	23.7	649 549	10.9	778 464	13.0	997 040	16.7
多摩地域計	1 434 972 202	100.0	239 205 796	16.7	361 689 730	25.2	204 962 409	14.3	145 016 187	10.1	161 678 758	11.3	167 466 831	11.7
島しょ	35 392 379	100.0	5 385 450	15.2	1 368 073	3.9	7 240 016	20.5	2 735 220	7.7	2 299 753	6.5	9 743 424	27.5
市町村計	1 470 364 581	100.0	244 591 246	16.6	363 057 803	24.7	212 202 425	14.4	147 751 407	10.0	163 978 511	11.2	177 210 255	12.1

(出典) 東京都総務局行政部市町村課 「平成22年度 市町村決算状況調査結果」 (平成23年12月)

区－7 普通会計決算の状況(目的別歳出)

(単位 千円、%) (平成22年度)

市町村名	歳出総額		主な目的別経費											
			総務費		民生費		衛生費		土木費		教育費		公債費	
			構成比	構成比	構成比	構成比	構成比	構成比	構成比	構成比	構成比	構成比	構成比	
八王子市	193 664 900	100.0	26 105 396	13.5	82 973 329	42.8	17 600 619	9.1	19 609 863	10.1	21 813 078	11.3	15 865 756	8.2
立川市	66 402 626	100.0	7 975 690	12.0	32 168 954	48.4	4 503 367	6.8	5 881 954	8.9	7 263 971	10.9	4 876 440	7.3
武蔵野市	59 094 498	100.0	10 598 346	17.9	20 737 713	35.1	5 510 487	9.3	6 787 507	11.5	9 460 369	16.0	2 512 488	4.3
三鷹市	62 513 017	100.0	8 935 389	14.3	28 143 696	45.0	4 105 941	6.6	4 942 016	7.9	8 080 843	12.9	4 614 199	7.4
青梅市	56 070 294	100.0	10 685 699	19.1	21 119 324	37.7	5 211 896	9.3	6 678 293	11.9	6 242 680	11.1	2 065 114	3.7
府中市	90 564 141	100.0	10 250 311	11.3	39 204 272	43.3	7 771 873	8.6	8 102 060	8.9	16 028 615	17.7	4 534 627	5.0
昭島市	40 559 384	100.0	4 064 542	10.0	17 157 522	42.3	5 634 708	13.9	3 455 662	8.5	5 546 731	13.7	2 269 263	5.6
調布市	76 700 327	100.0	10 584 221	13.8	32 065 357	41.8	6 711 725	8.8	10 231 099	13.3	9 062 898	11.8	4 091 833	5.3
町田市	132 713 456	100.0	20 809 184	15.7	59 137 171	44.6	11 592 692	8.7	10 948 220	8.2	16 529 386	12.4	5 981 358	4.5
小金井市	38 022 545	100.0	5 921 143	15.6	13 934 528	36.7	3 954 763	10.4	5 325 371	14.0	3 477 484	9.1	2 752 111	7.2
小平市	55 550 163	100.0	6 875 082	12.4	24 473 968	44.1	4 507 854	8.1	4 697 039	8.4	7 120 291	12.8	4 471 625	8.0
日野市	58 558 766	100.0	8 104 372	13.8	24 982 677	42.7	4 561 014	7.8	7 140 055	12.2	6 443 794	11.0	3 666 605	6.3
東村山市	47 260 992	100.0	5 748 399	12.2	22 661 754	47.9	4 082 269	8.6	3 090 393	6.5	4 926 905	10.4	3 848 409	8.1
国分寺市	41 150 863	100.0	4 091 593	9.9	15 498 753	37.7	3 190 624	7.8	7 376 198	17.9	4 697 650	11.4	3 880 018	9.4
国立市	25 425 881	100.0	2 622 720	10.3	11 257 933	44.3	2 137 319	8.4	3 012 801	11.8	2 879 797	11.3	1 749 554	6.9
福生市	21 554 307	100.0	2 431 953	11.3	9 627 760	44.7	2 633 095	12.2	1 598 238	7.4	2 470 307	11.5	1 275 192	5.9
狛江市	24 253 662	100.0	3 004 100	12.4	10 247 879	42.3	2 326 668	9.6	1 628 576	6.7	2 795 839	11.5	2 580 741	10.6
東大和市	27 032 768	100.0	3 636 033	13.5	13 575 147	50.2	1 889 687	7.0	1 416 650	5.2	2 931 712	10.8	2 006 504	7.4
清瀬市	26 994 279	100.0	4 112 934	15.2	12 768 316	47.3	1 713 512	6.3	1 188 426	4.4	3 613 876	13.4	2 088 993	7.7
東久留米市	36 870 720	100.0	4 303 633	11.7	16 106 154	43.7	2 780 283	7.5	3 665 229	9.9	4 207 441	11.4	3 289 850	8.9
武蔵村山市	25 496 644	100.0	2 670 573	10.5	13 077 570	51.3	1 633 517	6.3	1 973 158	7.7	3 237 153	12.7	1 549 110	6.1
多摩市	49 509 361	100.0	9 047 692	18.3	21 353 831	43.1	3 681 533	7.4	2 834 736	5.7	6 607 650	13.3	3 011 032	6.1
稲城市	30 080 806	100.0	3 149 363	10.5	11 474 269	38.1	2 825 908	9.4	4 649 069	15.5	4 620 458	15.4	1 960 424	6.5
羽村市	20 215 761	100.0	2 212 554	10.9	9 057 049	44.8	2 256 490	11.2	2 018 694	10.0	1 943 470	9.6	1 259 110	6.2
あきる野市	28 868 687	100.0	3 776 187	13.1	10 761 135	37.3	4 037 847	14.0	2 173 641	7.5	3 134 251	10.9	2 685 856	9.3
西東京市	66 533 799	100.0	7 178 852	10.8	31 383 548	47.2	5 051 746	7.6	7 153 705	10.8	6 277 124	9.4	5 496 332	8.2
瑞穂町	14 986 507	100.0	3 507 483	23.4	4 179 055	27.9	1 575 630	10.5	2 397 069	16.0	1 716 453	11.5	602 596	4.0
日の出町	8 959 894	100.0	1 551 009	17.3	3 379 566	37.7	675 094	7.5	966 280	10.8	746 754	8.3	624 453	7.0
檜原村	3 387 910	100.0	773 964	22.8	835 273	24.7	316 528	9.3	379 693	11.2	317 821	9.4	116 587	3.4
奥多摩町	5 975 244	100.0	1 116 394	18.7	1 124 521	18.8	430 297	7.2	897 823	15.0	500 266	8.4	437 433	7.3
多摩地域計	1 434 972 202	100.0	195 844 811	13.6	614 468 024	42.8	124 904 986	8.7	142 219 518	9.9	174 695 067	12.2	96 163 613	6.7
島しょ	35 392 379	100.0	8 167 227	23.1	5 478 339	15.5	5 339 925	15.1	3 334 434	9.4	3 559 489	10.1	3 047 063	8.6
市町村計	1 470 364 581	100.0	204 012 038	13.9	619 946 363	42.2	130 244 911	8.9	145 553 952	9.9	178 254 556	12.1	99 210 676	6.7

(出典) 東京都総務局行政部市町村課 「平成22年度 市町村決算状況調査結果」 (平成23年12月)

Ⅸ－８ 普通会計決算の状況(主要財政指標)

(単位 千円、%) (平成22年度)

市町村名	標準財政規模	財政力指数	公債費比率	経常収支比率	義務的経費比率	投資的経費比率	地方債現在高	債務負担行為翌年度以降支出予定額	積立金現在高
八王子市	101 398 065	1.000	8.6	84.7	53.0	14.6	129 343 485	41 642 209	14 906 500
立川市	37 332 528	1.196	7.8	92.4	57.6	8.7	34 683 348	15 324 977	10 237 431
武蔵野市	36 320 823	1.547	1.8	88.6	40.4	12.8	23 214 663	18 434 168	29 297 998
三鷹市	35 402 795	1.205	7.9	90.4	49.2	9.8	40 847 861	21 276 332	9 166 614
青梅市	26 350 799	0.929	2.7	93.3	41.9	20.9	29 606 004	6 329 261	8 004 694
府中市	50 020 647	1.280	4.2	87.2	43.2	15.3	42 882 059	33 301 271	35 656 279
昭島市	20 491 623	1.063	6.0	94.1	51.8	15.9	24 550 262	807 305	5 335 258
調布市	44 502 085	1.309	4.4	92.2	42.3	12.0	42 714 953	3 466 731	10 141 507
町田市	70 966 269	1.097	3.0	89.4	49.1	10.2	58 800 863	11 932 492	18 082 001
小金井市	20 550 976	1.120	7.7	96.7	46.7	12.7	29 111 923	7 251 080	5 101 779
小平市	32 186 153	1.030	8.8	97.2	50.1	7.5	32 830 103	1 805 488	7 665 981
日野市	31 719 319	1.016	6.0	95.5	46.4	9.6	37 710 115	28 298 229	12 452 082
東村山市	26 487 974	0.848	9.2	89.0	54.5	6.7	38 771 845	3 311 186	5 202 545
国分寺市	22 653 252	1.059	9.6	101.5	45.7	13.4	27 490 813	10 041 133	4 257 226
国立市	14 889 218	1.043	6.9	96.4	51.8	8.6	15 827 961	3 966 843	3 507 338
福生市	11 889 290	0.765	5.1	94.5	52.2	5.2	9 588 558	1 482 291	6 215 262
狛江市	14 451 304	0.895	12.4	91.1	51.1	7.4	21 208 394	2 503 782	1 795 325
東大和市	15 138 165	0.910	8.3	90.8	55.3	5.6	16 963 773	2 012 495	1 950 362
清瀬市	14 386 084	0.707	9.1	93.3	54.5	11.8	20 204 668	2 280 179	1 779 376
東久留米市	21 022 648	0.848	9.5	94.7	50.8	6.4	26 009 257	1 359 165	3 466 696
武蔵村山市	13 108 587	0.870	6.5	96.2	56.8	8.8	12 437 447	8 172 522	4 804 964
多摩市	29 417 825	1.191	4.2	95.2	48.5	7.7	22 055 125	10 914 048	10 377 934
稲城市	16 269 759	0.943	5.5	81.7	45.4	20.0	16 845 924	35 556 732	10 004 678
羽村市	11 284 809	1.055	6.1	97.5	49.6	6.1	12 493 602	1 838 144	4 179 913
あきる野市	16 313 647	0.762	11.9	94.9	48.3	10.7	26 104 719	4 598 169	2 038 944
西東京市	37 377 783	0.936	6.3	87.2	46.3	11.9	56 444 106	5 869 978	8 882 002
瑞穂町	6 874 082	1.110	3.4	78.1	32.7	17.6	5 564 635	6 926 675	9 613 493
日の出町	3 909 292	0.803	10.8	103.5	37.4	14.3	6 328 243	1 004 921	1 184 943
檜原村	1 362 391	0.213	1.5	72.5	21.0	17.7	1 144 632	142 594	3 522 166
奥多摩町	2 528 180	0.406	7.0	77.6	28.1	16.7	2 947 264	0	1 980 231
島しょ	13 754 535	0.295	14.7	80.7	27.7	28.6	26 384 564	442 588	15 394 495
市町村計	800 360 907	1.034	6.9	90.8	48.1	12.1	891 111 169	292 292 988	266 206 017

注：財政力指数は、3年平均。

(出典) 東京都総務局行政部市町村課 「平成22年度 市町村決算状況調査結果」 (平成23年12月)

IX-9 普通会計決算の状況(健全化判断比率)

(%) (平成22年度)

市町村名	実質赤字比率	連結実質赤字比率	実質公債費比率	将来負担比率
八王子市	—	—	1.8	21.4
立川市	—	—	4.9	—
武蔵野市	—	—	-0.7	—
三鷹市	—	—	4.1	35.3
青梅市	—	—	4.5	33.0
府中市	—	—	7.5	—
昭島市	—	—	1.7	23.8
調布市	—	—	4.3	13.6
町田市	—	—	-0.1	—
小金井市	—	—	5.9	43.3
小平市	—	—	2.8	—
日野市	—	—	0.9	39.8
東村山市	—	—	4.3	47.1
国分寺市	—	—	6.8	46.5
国立市	—	—	4.1	26.5
福生市	—	—	2.5	—
狛江市	—	—	6.5	65.2
東大和市	—	—	2.6	3.9
清瀬市	—	—	5.0	71.4
東久留米市	—	—	4.7	39.7
武蔵村山市	—	—	1.5	—
多摩市	—	—	0.0	—
稲城市	—	—	1.6	—
羽村市	—	—	4.8	2.2
あきる野市	—	—	8.6	84.8
西東京市	—	—	2.2	25.4
瑞穂町	—	—	2.3	—
日の出町	—	—	7.4	52.0
檜原村	—	—	5.6	—
奥多摩町	—	—	12.9	51.0
島しょ平均	—	—	10.6	2.5
市町村平均	—	—	3.3	6.4
特別区平均	—	—	0.9	—

注：実質赤字額、連結実質赤字額及び将来負担比率がない場合は、「—」と表記している。

注：平均値は加重平均である。

(出典) 東京都総務局行政部市町村課資料

【用語解説】

◆実質赤字比率

福祉、教育、まちづくり等を行う地方公共団体の一般会計等の赤字の程度を指標化し、財政運営の悪化の度合いを示すもの。

◆連結実質赤字比率

すべての会計の赤字や黒字を合算し、地方公共団体全体としての赤字の程度を指標化し、地方公共団体全体としての財政運営の悪化の度合いを示すもの。

◆実質公債費比率

借入金(地方債)の返済額及びこれに準じる額の大きさを指標化し、資金繰りの程度を示すもの。

◆将来負担比率

地方公共団体の一般会計等の借入金(地方債)や将来支払っていく可能性のある負担等の現時点での残高を指標化し、将来財政を圧迫する可能性の度合いを示すもの。

【早期健全化基準等(市区町村)】

	早期健全化基準	財政再生基準
実質赤字比率	11.25%~15% ※1	20%
連結実質赤字比率	16.25%~20% ※1	30% ※2
実質公債費比率	25%	35%
将来負担比率	350%	—

※1 財政規模による。

※2 3年間(平成21~23年度)の経過的な基準(40%→40%→35%)を設けている。

IX-10 戸籍謄本等の発行状況

(単位 人、件) (平成21年度)

市町村名	戸籍事務関係			住民基本台帳事務関係				印鑑登録事務関係		
	本籍数	本籍人口	謄抄本 交付件数	転入 届出件数	転出 届出件数	転居 届出件数	写しの 交付件数	登録件数	登録 申請者数	証明書 発行件数
八王子市	163 336	420 385	101 516	19 499	18 142	13 422	356 699	329 166	20 788	211 496
立川市	56 981	142 508	35 914	8 046	7 725	3 308	112 593	102 198	7 601	65 431
武蔵野市	52 499	129 358	44 669	8 299	8 014	2 208	86 902	75 362	6 968	54 579
三鷹市	54 936	138 025	48 008	9 739	9 370	3 141	109 804	98 842	8 511	36 941
青梅市	46 548	120 511	32 643	3 979	3 532	2 536	79 569	85 554	5 245	53 120
府中市	73 972	189 644	56 114	12 669	11 482	5 072	147 696	139 721	10 791	92 407
昭島市	35 545	89 993	25 933	4 284	3 849	1 923	67 944	67 523	4 799	42 428
調布市	62 127	156 919	41 929	11 641	10 664	3 932	139 088	123 602	10 425	86 249
町田市	117 560	305 252	42 968	13 228	12 752	7 068	78 248	251 057	17 330	38 056
小金井市	34 499	88 034	27 923	6 238	5 991	1 619	67 635	61 925	5 227	44 784
小平市	50 838	132 472	39 114	7 941	8 153	2 643	107 756	102 932	7 867	64 630
日野市	50 488	131 708	38 745	7 120	6 546	2 946	105 508	102 472	7 340	65 300
東村山市	43 703	111 935	30 486	6 051	5 096	2 327	91 361	87 959	64 400	55 278
国分寺市	34 004	87 548	27 283	8 071	8 360	2 757	68 078	65 853	5 187	45 603
国立市	23 803	60 521	17 962	3 747	3 669	1 086	51 661	41 458	3 468	29 738
福生市	20 401	50 482	16 075	2 405	2 370	999	35 385	36 446	2 151	23 929
狛江市	22 669	57 301	18 358	3 952	3 956	1 120	44 839	43 969	3 518	29 272
東大和市	24 766	64 255	16 815	2 609	2 470	1 113	48 766	50 311	3 305	31 796
清瀬市	21 024	53 532	12 245	2 688	2 525	2 775	39 768	43 116	4 422	24 731
東久留米市	32 114	83 204	22 441	3 993	3 982	1 453	67 584	38 969	4 524	42 475
武蔵村山市	20 804	53 788	10 012	2 162	2 100	998	34 289	41 951	2 774	17 895
多摩市	36 466	95 774	22 674	5 564	5 865	2 182	78 663	85 868	5 751	55 674
稲城市	18 765	49 910	13 013	3 317	2 723	1 194	42 717	46 565	3 188	23 931
羽村市	17 569	45 898	12 730	2 026	1 955	909	30 959	34 832	3 575	22 145
あきる野市	28 006	73 456	19 315	2 111	2 023	983	39 223	49 718	2 000	31 093
西東京市	53 923	137 715	35 674	8 332	8 030	2 714	107 924	111 099	9 013	70 560
瑞穂町	11 064	29 017	7 636	987	1 023	360	19 819	20 693	1 282	13 893
日の出町	5 791	14 748	4 529	631	420	139	8 499	10 072	467	6 876
檜原村	1 937	4 675	755	66	69	25	1 144	1 971	87	1 182
奥多摩町	4 123	9 870	4 095	152	140	55	2 722	4 318	121	2 377
多摩地域計	1 220 261	3 128 438	827 574	171 547	162 996	73 007	2 272 843	2 355 522	232 125	1 383 869
島しょ	16 271	38 073	13 448	1 234	1 153	681	16 530	18 213	918	9 887
特別区	3 867 942	9 234 713	3 170 751	485 906	442 140	204 891	5 422 145	4 938 101	425 428	3 486 793
東京都計	5 104 474	12 401 224	4 011 773	658 687	606 289	278 579	7 711 518	7 311 836	658 471	4 880 549

(出典) 東京都総務局行政部 「東京都区市町村年報 2010(第38号)」 (平成23年8月)

区－１１ 職員数の状況

(単位 人) (平成22年4月1日)

市町村名	総 数									一般行政職 平均給料 月 額 (百円)	一般行政職 平均経験 年数
	一 般 行政職	税務職	医師・歯 科医師職	薬剤師・医 療技術職 (栄養士を 含む)	看護 保健職	福祉職	技能 労務職	その他			
八王子市	2 943	1 750	214	3	92	54	146	677	7	3 603	22年 1月
立川市	1 208	797	70		26	34	155	118	8	3 571	22年 0月
武蔵野市	1 013	604	71		19	42	147	84	46	3 379	19年 6月
三鷹市	1 058	622	73		38	29	184	110	2	3 577	22年 0月
青梅市	1 460	580	59		6	11		111	693	3 529	23年 2月
府中市	1 274	779	82		31	52	213	102	15	3 258	18年 8月
昭島市	709	460	44		13	12	36	111	33	3 611	23年 6月
調布市	1 268	836	84		31	35	162	119	1	3 254	18年 7月
町田市	2 760	1 425	165		45	45	155	353	572	3 403	20年 2月
小金井市	725	419	64		20	16	127	78	1	3 276	19年 0月
小平市	917	573	72		7	22	153	89	1	3 423	18年 9月
日野市	1 343	632	56	42	64	223	156	149	21	3 509	22年 5月
東村山市	824	508	56		22	20	140	78		3 430	22年 5月
国分寺市	704	422	47		15	19	96	104	1	3 410	20年 2月
国立市	433	274	40		7	17	69	26		3 356	19年 9月
福生市	375	298	27			10	7	33		3 443	22年 0月
狛江市	460	270	31		8	11	87	51	2	3 332	18年 11月
東大和市	446	332	35		2	13	34	30		3 387	21年 3月
清瀬市	433	247	31		5	13	69	67	1	3 499	23年 10月
東久留米市	634	340	52		18	23	130	71		3 416	22年 0月
武蔵村山市	384	288	42		3	9	15	27		3 431	23年 7月
多摩市	822	640	50		10	27	27	67	1	3 654	24年 3月
稲城市	792	324	37	45	52	183	52	24	75	3 254	18年 0月
羽村市	360	262	26		2	11	32	16	11	3 424	20年 5月
あきる野市	450	345	39		4	14	28	18	2	3 528	24年 2月
西東京市	1 071	611	69		25	35	195	134	2	3 415	21年 10月
瑞穂町	217	191	18			4		3	1	3 234	18年 6月
日の出町	156	139	16					1		3 491	24年 10月
檜原村	55	38	3	2	2	6		4		3 161	20年 0月
奥多摩町	125	84	7	4	6	18		6		3 387	22年 9月
多摩地域計	25 419	15 090	1 680	96	573	1 008	2 615	2 861	1 496		
大島町	192	103	9		2	8	23	14	33	2 873	21年 0月
利島村	24	18		1		1	4			2 629	13年 9月
新島村	120	71	3	2	6	13	14	6	5	3 042	22年 2月
神津島村	71	51	3	1	2	9	3	2		2 960	21年 2月
三宅村	130	65	6	2	3	10	7	3	34	2 587	16年 8月
御蔵島村	29	17	1	1		1	2	7		2 619	20年 8月
八丈町	233	92	7		2	4	27	12	89	2 726	17年 6月
青ヶ島村	20	10	1	1			1	7		2 609	15年 8月
小笠原村	92	61	3	2		10	8	1	7	2 948	17年 3月
島しょ計	911	488	33	10	15	56	89	52	168		
特別区	63 620	32 790	1 976	114	811	1 678	14 848	10 332	1 071	3 403	21年 11月
東京都計	89 950	48 368	3 689	220	1 399	2 742	17 552	13 245	2 735		

注：「その他」には、海事職、消防職、企業職、特殊・専修各種学校・幼稚園教育職、その他教育職、臨時職員が含まれる。

(出典) 東京都総務局行政部 「東京都区市町村年報 2010(第38号)」(平成23年8月)