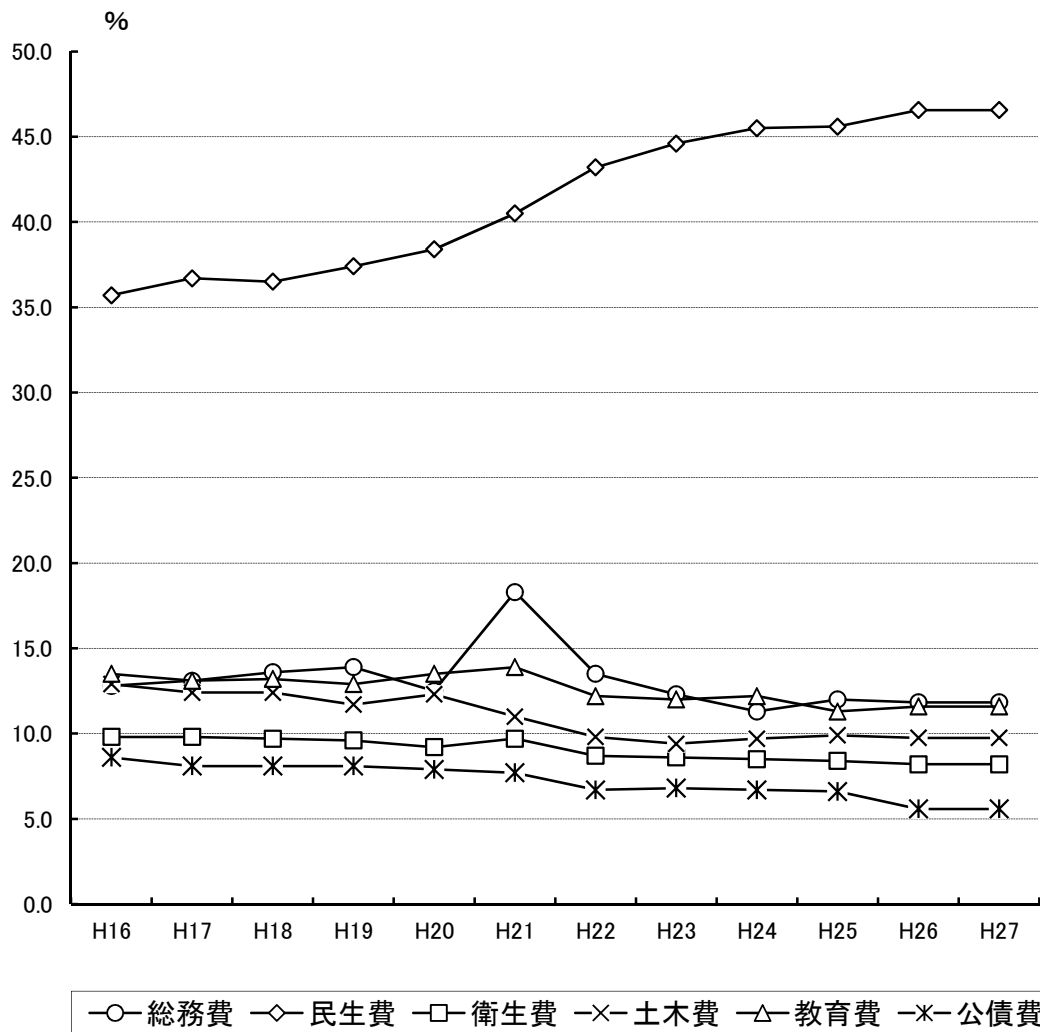


## Ⅸ 財政・窓口実績・職員数

《歳出総額に占める目的別経費割合の推移》



## 【用語解説】

- ◆ **普通会計**  
地方公共団体における地方公営事業会計以外の会計で、一般会計のほか、特別会計のうち地方公営事業会計に係るもの以外のものの純計額
- ◆ **実質収支**  
当該年度に属すべき収入と支出との実質的な差額を見るもの
- ◆ **単年度収支**  
実質収支は前年度以前からの収支の累積であるので、その影響を控除した単年度の収支のこと
- ◆ **実質単年度収支**  
単年度収支から、実質的な黒字要素（財政調整基金への積立額及び地方債の繰上償還額）を加え、赤字要素（財政調整基金の取崩し額）を差し引いた額
- ◆ **一般財源**  
通常、地方税、地方譲与税、地方特例交付金及び地方交付税の合計額を指す
- ◆ **地方交付税**  
地方公共団体の自主性を損なわずに、地方財源の均衡化を図り、かつ、地方行政の計画的な運営を保障するために、国税のうち、所得税、法人税、酒税、消費税及びたばこ税のそれぞれの一定割合の額を、国が地方公共団体に対して交付する税。地方交付税には、普通交付税と災害等特別の事情に応じて交付する特別交付税とがある
- ◆ **基準財政需要額**  
普通交付税の算定基礎となるもので、各地方公共団体が、合理的かつ妥当な水準における行政を行い、又は施設を維持するための財政需要を算出するもの
- ◆ **基準財政収入額**  
普通交付税の算定に用いるもので、各地方公共団体の財政力を合理的に測定するために、標準的な状態において徴収が見込まれる税収入を一定の方法によって算定するもの
- ◆ **国庫支出金**  
国と地方公共団体の経費負担区分に基づき、国が地方公共団体に対して支出する負担金、委託費、特定の施策の奨励又は財政援助のための補助金等
- ◆ **都（道府県）支出金**  
都（道府県）の市町村に対する支出金
- ◆ **義務的経費**  
地方公共団体の歳出のうち、任意に削減できない極めて硬直性が強い経費。職員給等の人件費、生活保護等の扶助費及び地方債の元利償還金等の公債費からなっている
- ◆ **投資的経費**  
道路、橋りょう、公園、学校、公営住宅の建設など社会資本の整備に要する経費であり、普通建設事業費、災害復旧事業費及び失業対策事業費からなっている
- ◆ **経常収支比率**  
地方公共団体の財政構造の弾力性を判断するための指標で、人件費、扶助費、公債費のように毎年度経常的に支出される経費（経常的経費）に充当された一般財源等の額が、地方税、普通交付税を中心とする毎年度経常的に収入される一般財源等（経常一般財源等）、減収補填債特例分及び臨時財政対策債の合計額に占める割合
- ◆ **公債費負担比率**  
地方公共団体における公債費による財政負担の度合いを判断する指標の一つで、公債費に充当された一般財源等の一般財源等総額に対する割合
- ◆ **実質収支比率**  
実質収支の標準財政規模に対する割合
- ◆ **財政力指数**  
地方公共団体の財政力を示す指数で、基準財政収入額を基準財政需要額で除して得た数値の過去3年間の平均値
- ◆ **標準財政規模**  
地方公共団体の標準的な状態で通常収入されるであろう経常的一般財源の規模を示すもので、標準税収入額等に普通交付税及び臨時財政対策債発行可能額を加算した額
- ◆ **臨時財政対策債**  
地方一般財源の不足に対処するため、投資的経費以外の経費にも充てられる地方財政法第5条の特例として発行される地方債
- ◆ **財政調整基金**  
積立基金のうち、地方公共団体における年度間の財源の不均衡を調整するもの

## 区－1 市町村民税の課税状況

(単位 千円、人) (平成27年7月1日現在)

市町村名	課税対象所得	所得割額	納税義務者数	課税対象所得			所得割額		
				人口1人当たり	納税義務者1人当たり	1世帯当たり	人口1人当たり	納税義務者1人当たり	1世帯当たり
八王子市	887 801 300	34 265 235	252 928	1 578	3 510	3 450	61	135	133
立川市	304 237 697	11 909 742	84 879	1 699	3 584	3 531	67	140	138
武蔵野市	374 099 645	16 181 730	74 632	2 632	5 013	5 061	114	217	219
三鷹市	394 540 329	16 340 317	91 527	2 167	4 311	4 370	90	179	181
青梅市	197 620 623	7 399 178	62 331	1 442	3 171	3 233	54	119	121
府中市	469 271 000	18 743 138	123 359	1 844	3 804	3 922	74	152	157
昭島市	174 041 511	6 621 191	52 332	1 544	3 326	3 355	59	127	128
調布市	451 438 717	18 377 540	112 178	2 014	4 024	4 057	82	164	165
町田市	740 415 285	29 100 412	192 336	1 735	3 850	3 930	68	151	154
小金井市	243 610 461	9 956 480	59 215	2 075	4 114	4 247	85	168	174
小平市	324 498 337	12 727 051	85 212	1 736	3 808	3 747	68	149	147
日野市	316 177 973	12 305 491	86 035	1 747	3 675	3 764	68	143	146
東村山市	233 624 806	8 891 769	67 955	1 543	3 438	3 316	59	131	126
国分寺市	253 055 382	10 368 258	59 793	2 120	4 232	4 443	87	173	182
国立市	156 165 553	6 499 028	35 954	2 095	4 343	4 366	87	181	182
福生市	86 022 785	3 245 517	27 640	1 469	3 112	2 931	55	117	111
狛江市	149 461 035	5 972 837	39 775	1 890	3 758	3 775	76	150	151
東大和市	132 587 491	5 039 211	38 873	1 539	3 411	3 513	58	130	134
清瀬市	108 230 477	4 085 014	32 431	1 455	3 337	3 168	55	126	120
東久留米市	183 895 088	7 045 663	52 861	1 579	3 479	3 518	60	133	135
武蔵村山市	93 242 246	3 408 056	30 506	1 293	3 057	3 082	47	112	113
多摩市	257 108 576	10 140 466	69 467	1 743	3 701	3 752	69	146	148
稲城市	160 445 728	6 404 840	40 489	1 853	3 963	4 315	74	158	172
羽村市	88 686 182	3 385 711	26 820	1 567	3 307	3 522	60	126	134
あきる野市	113 673 015	4 199 740	36 432	1 391	3 120	3 315	51	115	122
西東京市	354 835 566	13 989 519	92 684	1 790	3 828	3 832	71	151	151
瑞穂町	46 602 247	1 729 014	14 998	1 378	3 107	3 245	51	115	120
日の出町	21 167 038	766 431	7 302	1 241	2 899	2 892	45	105	105
檜原村	2 191 764	75 121	832	921	2 634	1 857	32	90	64
奥多摩町	5 735 223	201 745	2 073	1 041	2 767	2 094	37	97	74
多摩地域計	7 324 483 080	289 375 445	1 953 849	1 757	3 749	3 780	69	148	149
島しょ	35 766 840	1 371 487	11 596	1 323	3 084	2 365	51	118	91
特別区	21 030 581 867	886 611 338	4 654 321	2 310	4 519	4 353	97	190	184
東京都計	28 390 831 787	1 177 358 270	6 619 766	2 135	4 289	4 185	89	178	174

注：人口、世帯数は平成27年1月1日現在の住民基本台帳による。

(出典) 東京都総務局行政部市町村課 「平成27年度市町村税課税状況等の調」(平成28年3月)

## 区－２ 普通交付税の状況

(単位 千円) (平成28年度)

市町村名	基準財政需要額	基準財政収入額	交付基準額	調整額	普通交付税 決定額	財政力指数 (単年度)	平成27年度比較	
							交付決定額	増減額
八王子市	81 108 001	77 577 453	3 530 548	66 724	3 463 824	0.956	4 210 219	- 746 395
立川市	26 730 182	31 737 941				1.187		
武蔵野市	20 410 594	31 419 059				1.539		
三鷹市	25 836 619	30 486 689				1.180		
青梅市	19 810 650	17 519 731	2 290 919	16 297	2 274 622	0.884	2 246 600	28 022
府中市	34 845 459	42 778 468				1.228		
昭島市	16 471 391	16 294 599	176 792	13 550	163 242	0.989	298 687	- 135 445
調布市	29 674 699	37 786 767				1.273		
町田市	59 226 707	58 485 035	741 672	48 723	692 949	0.989	947 004	- 254 055
小金井市	16 261 566	17 419 058				1.071		
小平市	26 395 684	25 946 920	448 764	21 715	427 049	0.982	589 345	- 162 295
日野市	26 341 206	25 678 301	662 905	21 670	641 235	0.978	569 127	72 109
東村山市	21 845 491	17 908 796	3 936 695	17 971	3 918 724	0.820	3 911 662	7 062
国分寺市	17 814 592	18 279 270				1.026		
国立市	11 499 563	12 021 240				1.045	47 298	- 47 298
福生市	8 938 411	7 063 927	1 874 484	7 353	1 867 131	0.790	1 947 902	- 80 771
狛江市	11 483 772	10 280 022	1 275 750	9 447	1 266 303	0.889	1 330 903	- 64 600
東大和市	12 462 837	10 862 423	1 600 414	10 253	1 590 161	0.872	1 672 537	- 82 375
清瀬市	11 928 951	8 301 668	3 627 283	9 813	3 617 470	0.696	3 703 557	- 86 088
東久留米市	17 029 144	14 378 787	2 650 357	14 009	2 636 348	0.844	2 781 369	- 145 021
武蔵村山市	10 436 174	8 731 627	1 704 547	8 585	1 695 962	0.836	1 784 235	- 88 273
多摩市	20 829 767	23 625 699				1.134		
稲城市	13 010 251	12 450 264	559 987	10 703	549 284	0.957	717 706	- 168 422
羽村市	8 777 183	8 985 526				1.024		
あきる野市	12 652 011	9 491 602	3 160 409	10 408	3 150 001	0.750	3 442 462	- 292 461
西東京市	29 202 489	26 510 171	2 692 318	24 024	2 668 294	0.908	3 294 667	- 626 373
瑞穂町	5 318 044	5 604 678				1.054		
日の出町	3 283 214	2 431 826	851 388	2 701	848 687	0.741	826 660	22 027
檜原村	1 362 239	223 333	1 138 906	1 121	1 137 785	0.164	1 135 840	1 945
奥多摩町	2 276 071	710 082	1 565 989	1 872	1 564 117	0.312	1 543 272	20 845
多摩地域計	603 262 962	610 990 962	34 490 127	316 940	34 173 187	1.013	37 001 050	-2 827 863
島しょ	12 708 233	3 444 232	9 264 001	10 455	9 253 546	0.271	9 042 376	211 170
特別区	2,033,197,664	1 142 928 026				1.483		
東京都計	2 649 168 859	1 757 363 220	43 754 128	327 395	43 426 733	1.348	46 043 426	-2 616 693

注：基準財政需要額及び基準財政収入額は、錯誤含みの数値。財政力指数（単年度）は錯誤を除いた数値から算出

注：特別区の基準財政需要額及び基準財政収入額は、錯誤を除いた数値

注：西東京市は、また、財政力指数は、一本算定の数値

(出典) 東京都総務局 「平成28年7月26日付 平成28年度普通交付税（東京都市町村分）の算定結果について」  
(平成28年10月3日 東京都総務局行政部ホームページ確認)

### 区－3 普通会計決算の状況(決算収支)

(単位 千円) (平成27年度)

市町村名	歳入総額(A)	歳出総額(B)	歳入歳出 差引額 (C)=(A-B)	翌年度 への繰越 財源(D)	実質 収支 (E)=(C-D)	単年度 収支	実質単年度 収支	標準財政 規模(F)	臨時財政 対策債発行 可能額	実質収 支比率 (E/F) %
八王子市	196 161 970	191 287 127	4 874 843	818 521	4 056 322	2 164 207	2 171 549	107 837 314	6 589 712	3.8
立川市	79 268 833	74 877 394	4 391 439	568 597	3 822 842	556 755	1 565 646	40 340 964		9.5
武蔵野市	68 483 797	65 560 161	2 923 636	12 786	2 910 850	717 586	720 419	39 887 740		7.3
三鷹市	70 899 024	69 445 355	1 453 669	14 689	1 438 980	64 868	179 769	39 654 091		3.6
青梅市	50 443 496	49 622 921	820 575	94 191	726 384	- 106 081	- 239 562	26 250 633	1 799 028	2.8
府中市	100 306 117	95 516 986	4 789 131	1 841 625	2 947 506	715 154	732 154	53 456 476		5.5
昭島市	43 032 862	41 909 657	1 123 205	129 480	993 725	- 265 085	- 247 884	21 365 128	557 082	4.7
調布市	91 358 614	85 554 444	5 804 170	439 910	5 364 260	- 220 367	668 891	48 672 338		11.0
町田市	147 811 172	142 853 477	4 957 695	376 379	4 581 316	317 209	1 672 743	76 655 268	2 002 231	6.0
小金井市	40 130 381	38 542 206	1 588 175	46 173	1 542 002	20 877	671 184	21 721 553		7.1
小平市	62 731 472	61 549 471	1 182 001	8 603	1 173 398	- 72 872	11 492	34 333 762	931 069	3.4
日野市	67 529 269	64 393 664	3 135 605	229 899	2 905 706	735 855	- 22 533	33 661 441	899 880	8.6
東村山市	53 048 309	51 374 632	1 673 677	114 393	1 559 284	622 668	623 176	28 621 511	2 243 333	5.4
国分寺市	43 866 693	41 706 132	2 160 561	372 867	1 787 694	602 768	823 107	23 340 717		7.7
国立市	31 069 600	30 560 242	509 358	53 707	455 651	170 370	317 660	15 271 858	138 511	3.0
福生市	25 143 030	23 579 040	1 563 990	27 540	1 536 450	419 276	234 758	11 588 806	819 007	13.3
狛江市	29 302 483	28 276 528	1 025 955	27 607	998 348	21 600	581 635	15 081 833	994 462	6.6
東大和市	32 034 705	30 732 079	1 302 626	29 364	1 273 262	72 966	131 250	16 229 729	1 179 877	7.8
清瀬市	29 449 223	28 346 046	1 103 177	10 876	1 092 301	305 832	191 672	15 012 618	1 097 958	7.3
東久留米市	39 685 283	38 378 624	1 306 659	117 520	1 189 139	94 630	668 545	22 266 818	1 596 034	5.3
武蔵村山市	28 169 434	27 425 478	743 956	12 492	731 464	- 163 149	- 139 020	13 653 724	955 147	5.4
多摩市	56 112 062	54 529 474	1 582 588	12 244	1 570 344	499 194	602 308	30 548 861		5.1
稲城市	34 490 686	33 757 626	733 060	92 395	640 665	- 16 101	- 580 059	16 986 137	850 131	3.8
羽村市	22 816 496	22 050 856	765 640	84 560	681 080	93 504	- 260 335	11 662 589		5.8
あきる野市	32 711 939	31 843 096	868 843	40 284	828 559	148 364	621 516	16 469 173	1 302 181	5.0
西東京市	75 832 435	74 178 084	1 654 351	217 960	1 436 391	26 975	193 887	38 509 636	2 150 099	3.7
瑞穂町	13 812 385	13 413 146	399 239	68 223	331 016	8 577	- 113 134	6 959 984		4.8
日の出町	9 116 715	8 865 407	251 308	6 514	244 794	15 448	183 926	4 215 430	313 281	5.8
檜原村	3 657 163	3 516 650	140 513	9 899	130 614	78 626	82 128	1 484 292	74 787	8.8
奥多摩町	6 647 194	6 415 230	231 964		231 964	30 968	148 919	2 613 327	160 132	8.9
多摩地域計	1 585 122 842	1 530 061 233	55 061 609	5 879 298	49 182 311	7 660 622	12 195 807	834 353 751	26 653 942	5.9
島しょ	38 989 776	37 601 473	1 388 303	409 390	978 913	243 423	328 598	14 039 686	760 597	7.0
市町村計	1 624 112 618	1 567 662 706	56 449 912	6 288 688	50 161 224	7 904 045	12 524 405	848 393 437	27 414 539	5.9

注：単年度収支＝当該年度実質収支－前年度実質収支

注：実質単年度収支＝単年度収支＋財政調整基金積立額＋任意の地方債繰上償還額－財政調整基金取崩額

(出典) 東京都総務局行政部市町村課 「平成27年度 市町村決算状況調査結果」(平成28年12月)

## 区-4 普通会計決算の状況(歳入)

(単位 千円、%) (平成27年度)

市町村名	歳入総額		主な歳入項目											
			地方税		利子割交付金		国庫支出金		都支出金		収益事業収入		地方債	
		構成比		構成比		構成比		構成比		構成比		構成比		構成比
八王子市	196 161 970	100.0	90 416 744	46.1	543 208	0.3	35 097 330	17.9	25 518 787	13.0	40 000	0.0	11 142 900	5.7
立川市	79 268 833	100.0	38 998 437	49.2	185 731	0.2	15 414 211	19.5	9 111 707	11.5	100 000	0.0	2 280 800	2.9
武蔵野市	68 483 797	100.0	39 828 735	58.2	241 331	0.3	8 228 333	12.0	6 112 457	8.9	40 000	0.0	746 000	1.1
三鷹市	70 899 024	100.0	37 248 153	52.5	250 198	0.4	10 365 428	14.6	7 718 222	10.9			5 661 400	8.0
青梅市	50 443 496	100.0	20 221 380	40.1	120 042	0.2	8 559 242	17.0	6 828 063	13.5	360 000	0.0	2 530 728	5.0
府中市	100 306 117	100.0	50 755 978	50.6	289 660	0.3	19 307 724	19.2	11 017 929	11.0	300 000	0.0	1 499 100	1.5
昭島市	43 032 862	100.0	19 216 206	44.7	104 627	0.2	9 226 841	21.4	5 641 624	13.1	40 000	0.0	1 181 200	2.8
調布市	91 358 614	100.0	46 203 353	50.6	283 579	0.3	13 105 849	14.3	10 445 246	11.4	40 000	0.0	2 599 000	2.8
町田市	147 811 172	100.0	68 373 816	46.3	458 631	0.3	26 211 312	17.7	17 918 509	12.1	40 000	0.0	6 649 200	4.5
小金井市	40 130 381	100.0	20 834 485	51.9	155 943	0.4	5 908 289	14.7	5 529 385	13.8	40 000	0.0	399 600	1.0
小平市	62 731 472	100.0	30 683 315	48.9	198 149	0.3	10 439 501	16.6	8 189 044	13.1	40 000	0.0	2 726 100	4.4
日野市	67 529 269	100.0	30 355 319	45.0	188 983	0.3	10 115 061	15.0	8 629 556	12.8	40 000	0.0	2 681 700	4.0
東村山市	53 048 309	100.0	20 469 639	38.6	142 738	0.3	9 984 352	18.8	7 747 491	14.6	40 000	0.0	3 161 333	6.0
国分寺市	43 866 693	100.0	22 367 007	51.0	159 708	0.4	5 993 807	13.7	5 348 644	12.2	40 000	0.0	1 228 800	2.8
国立市	31 069 600	100.0	14 577 108	46.9	102 785	0.3	4 486 440	14.4	4 082 131	13.1			2 923 000	9.4
福生市	25 143 030	100.0	7 993 189	31.8	51 912	0.2	4 723 882	18.8	3 473 112	13.8			588 000	2.3
狛江市	29 302 483	100.0	11 926 822	40.7	91 573	0.3	3 986 554	13.6	4 258 568	14.5			1 587 900	5.4
東大和市	32 034 705	100.0	12 423 973	38.8	77 449	0.2	5 645 817	17.6	4 324 713	13.5			2 058 777	6.4
清瀬市	29 449 223	100.0	9 223 863	31.3	65 197	0.2	5 778 997	19.6	4 396 385	14.9			1 419 000	4.8
東久留米市	39 685 283	100.0	16 584 595	41.8	111 910	0.3	6 791 895	17.1	5 531 820	13.9			1 932 800	4.9
武蔵村山市	28 169 434	100.0	10 015 456	35.6	53 365	0.2	5 481 604	19.5	4 311 491	15.3			1 150 447	4.1
多摩市	56 112 062	100.0	28 683 356	51.1	158 830	0.3	8 466 687	15.1	6 630 000	11.8	20 000	0.0	1 795 600	3.2
稲城市	34 490 686	100.0	14 752 044	42.8	98 153	0.3	4 812 188	14.0	5 113 315	14.8	20 000	0.0	2 354 431	6.8
羽村市	22 816 496	100.0	10 796 061	47.3	53 268	0.2	3 473 705	15.2	3 373 234	14.8			178 000	0.8
あきる野市	32 711 939	100.0	10 592 927	32.4	67 589	0.2	4 067 123	12.4	5 120 722	15.7	20 000	0.0	4 422 981	13.5
西東京市	75 832 435	100.0	31 419 055	41.4	218 480	0.3	11 540 846	15.2	8 371 845	11.0			8 901 999	11.7
瑞穂町	13 812 385	100.0	6 703 083	48.5	27 072	0.2	1 607 116	11.6	2 005 557	14.5			330 000	2.4
日の出町	9 116 715	100.0	2 816 315	30.9	12 937	0.1	760 250	8.3	1 893 111	20.8			425 281	4.7
檜原村	3 657 163	100.0	207 127	5.7	1 269	0.0	165 067	4.5	1 553 939	42.5			74 787	2.0
奥多摩町	6 647 194	100.0	739 658	11.1	3 690	0.1	238 609	3.6	2 965 689	44.6			160 132	2.4
多摩地域計	1 585 122 842	100.0	725 427 199	45.8	4 518 007	0.3	259 984 060	16.4	203 162 296	12.8	1 220 000	0.1	74 790 996	4.7
島しょ	38 989 776	100.0	3 375 181	8.7	21 771	0.1	2 931 621	7.5	12 086 450	31.0			3 447 918	8.8
市町村計	1 624 112 618	100.0	728 802 380	44.9	4 539 778	0.3	262 915 681	16.2	215 248 746	13.3	1 220 000	0.1	78 238 914	4.8

(出典) 東京都総務局行政都市町村課 「平成27年度 市町村決算状況調査結果」(平成28年12月)

## 区－５ 普通会計決算の状況(市町村税)

(単位 千円、%) (平成27年度)

市町村名	総額		主な税目							
			市町村民税 (個人分)		市町村民税 (法人分)		固定資産税		目的税	
	構成比	構成比	構成比	構成比	構成比	構成比	構成比	構成比		
八王子市	90 416 744	100.0	35 708 025	39.5	7 197 036	8.0	34 724 554	38.4	8 699 395	9.6
立川市	38 998 437	100.0	12 379 324	31.7	5 474 310	14.0	16 734 496	42.9	2 868 529	7.4
武蔵野市	39 828 735	100.0	16 868 756	42.4	3 484 176	8.7	15 342 831	38.5	3 099 235	7.8
三鷹市	37 248 153	100.0	16 986 543	45.6	2 883 843	7.7	13 498 471	36.2	2 955 626	8.0
青梅市	20 221 380	100.0	7 755 029	38.4	1 434 442	7.1	8 377 869	41.4	1 540 047	7.6
府中市	50 755 978	100.0	19 468 326	38.4	5 002 779	9.8	21 426 469	42.2	3 218 184	6.3
昭島市	19 216 206	100.0	6 899 439	35.9	1 634 661	8.5	8 265 205	43.0	1 483 468	7.7
調布市	46 203 353	100.0	19 046 721	41.2	6 327 074	13.7	16 186 670	35.1	3 199 016	6.9
町田市	68 373 816	100.0	30 450 134	44.5	4 013 976	5.9	25 571 896	37.4	5 600 498	8.2
小金井市	20 834 485	100.0	10 434 179	50.1	830 714	4.0	7 233 797	34.7	1 758 411	8.4
小平市	30 683 315	100.0	13 226 216	43.1	2 501 593	8.2	11 703 214	38.1	2 261 273	7.4
日野市	30 355 319	100.0	12 786 748	42.1	2 943 078	9.7	11 394 364	37.5	2 212 796	7.3
東村山市	20 469 639	100.0	9 256 618	45.2	831 473	4.1	7 830 571	38.3	1 707 919	8.3
国分寺市	22 367 007	100.0	10 797 769	48.3	970 704	4.3	7 879 887	35.2	1 829 117	8.2
国立市	14 577 108	100.0	6 732 225	46.2	614 080	4.2	5 540 531	38.0	1 223 272	8.4
福生市	7 993 189	100.0	3 400 317	42.5	372 835	4.7	3 120 427	39.0	589 303	7.4
狛江市	11 926 822	100.0	6 254 658	52.4	347 366	2.9	4 083 849	34.2	844 592	7.1
東大和市	12 423 973	100.0	5 240 617	42.2	482 268	3.9	5 096 742	41.0	962 025	7.8
清瀬市	9 223 863	100.0	4 263 666	46.2	306 981	3.3	3 507 926	38.0	695 642	7.5
東久留米市	16 584 595	100.0	7 340 470	44.2	675 468	4.1	6 524 639	39.3	1 336 570	8.1
武蔵村山市	10 015 456	100.0	3 593 759	35.9	494 529	4.9	4 450 050	44.4	843 696	8.4
多摩市	28 683 356	100.0	10 644 679	37.1	2 033 260	7.1	13 336 526	46.5	1 706 683	5.9
稲城市	14 752 044	100.0	6 697 396	45.4	581 221	3.9	5 789 093	39.2	1 176 025	8.0
羽村市	10 796 061	100.0	3 521 706	32.6	1 195 861	11.1	4 708 686	43.6	815 108	7.5
あきる野市	10 592 927	100.0	4 411 470	41.6	396 944	3.8	4 365 002	41.2	823 964	7.8
西東京市	31 419 055	100.0	14 615 038	46.5	1 873 076	6.0	11 426 315	36.4	2 397 113	7.6
瑞穂町	6 703 083	100.0	1 807 207	27.0	704 406	10.5	3 163 577	47.2	535 885	8.0
日の出町	2 816 315	100.0	803 850	28.5	424 780	15.1	1 243 933	44.2	195 129	6.9
檜原村	207 127	100.0	81 555	39.4	10 110	4.9	103 709	50.1	2 049	1.0
奥多摩町	739 658	100.0	214 253	29.0	30 787	4.1	447 383	60.5	7 210	1.0
多摩地域計	725 427 199	100.0	301 686 693	41.6	56 073 831	7.7	283 078 682	39.0	56 587 780	7.8
島しょ	3 375 181	100.0	1 440 059	42.7	164 958	4.9	1 387 340	41.1	8 088	0.2
市町村計	728 802 380	100.0	303 126 752	41.6	56 238 789	7.7	284 466 022	39.0	56 595 868	7.8

(出典) 東京都総務局行政部市町村課 「平成27年度 市町村決算状況調査結果」(平成28年12月)



## 区－6 普通会計決算の状況(性質別歳出)

(単位 千円、%) (平成27年度)

市町村名	歳出総額		主な性質別経費											
			人件費		扶助費		物件費		補助費等		繰出金		普通建設事業費	
				構成比		構成比		構成比		構成比		構成比		構成比
八王子市	191 287 127	100.0	27 424 796	14.3	66 395 906	34.7	23 254 596	12.2	15 233 148	8.0	25 639 572	13.4	16 172 605	8.5
立川市	74 877 394	100.0	10 883 843	14.5	23 566 892	31.5	11 044 238	14.8	6 074 311	8.1	7 150 582	9.5	8 719 802	11.6
武蔵野市	65 560 161	100.0	9 018 598	13.8	13 863 416	21.1	13 558 905	20.7	5 989 609	9.1	5 352 498	8.2	10 800 665	16.5
三鷹市	69 445 355	100.0	10 040 918	14.5	18 285 753	26.3	10 227 272	14.7	6 970 547	10.1	7 180 599	10.4	11 323 633	16.3
青梅市	49 622 921	100.0	6 839 533	13.8	16 743 713	33.7	7 422 065	15.0	5 722 157	11.5	5 854 765	11.8	2 496 476	5.0
府中市	95 516 986	100.0	11 165 094	11.7	26 861 004	28.1	17 169 670	18.0	8 698 442	9.1	9 788 046	10.2	12 306 895	12.9
昭島市	41 909 657	100.0	6 116 185	14.6	14 044 182	33.5	6 130 828	14.6	3 186 641	7.6	4 344 298	10.4	3 871 719	9.3
調布市	85 554 444	100.0	11 315 390	13.2	20 539 365	24.0	14 572 831	17.0	9 483 756	11.1	9 011 390	10.5	10 185 671	11.9
町田市	142 853 477	100.0	22 504 005	15.8	46 134 659	32.3	18 638 761	13.0	12 736 688	8.9	17 981 962	12.6	12 095 477	8.5
小金井市	38 542 206	100.0	5 908 791	15.3	9 603 281	24.9	6 490 622	16.9	4 790 654	12.4	3 951 085	10.3	2 827 445	7.3
小平市	61 549 471	100.0	9 108 028	14.8	18 681 203	30.3	9 274 244	15.1	7 185 733	11.7	7 413 026	12.0	4 458 448	7.3
日野市	64 393 664	100.0	9 825 929	15.3	16 454 081	25.6	9 275 940	14.4	6 273 190	9.7	7 524 480	11.7	7 809 658	12.1
東村山市	51 374 632	100.0	7 835 753	15.3	16 389 572	31.9	6 774 552	13.2	5 216 329	10.2	6 624 122	12.9	4 091 921	8.0
国分寺市	41 706 132	100.0	6 910 194	16.6	10 178 112	24.4	7 340 633	17.6	3 715 948	8.9	5 871 282	14.1	3 537 574	8.5
国立市	30 560 242	100.0	4 810 371	15.7	8 118 896	26.5	3 659 232	12.0	2 734 028	8.9	3 932 394	12.9	4 826 422	15.8
福生市	23 579 040	100.0	3 639 570	15.4	7 350 783	31.2	3 459 598	14.7	2 722 781	11.6	2 705 024	11.5	1 706 788	7.2
狛江市	28 276 528	100.0	4 471 767	15.8	6 304 286	22.3	3 829 761	13.5	3 059 531	10.8	3 524 864	12.5	3 006 627	10.6
東大和市	30 732 079	100.0	4 406 552	14.3	10 521 210	34.2	4 129 197	13.4	3 146 670	10.3	3 694 053	12.0	2 004 251	6.5
清瀬市	28 346 046	100.0	4 591 298	16.2	10 051 325	35.5	3 209 187	11.3	3 007 721	10.6	3 187 097	11.3	1 365 288	4.8
東久留米市	38 378 624	100.0	5 476 641	14.3	12 415 421	32.3	6 294 503	16.4	4 052 635	10.6	4 647 205	12.1	1 720 255	4.5
武蔵村山市	27 425 478	100.0	3 626 783	13.2	10 286 148	37.5	3 428 985	12.5	2 650 839	9.7	3 570 387	13.0	1 762 079	6.4
多摩市	54 529 474	100.0	8 658 324	15.9	14 299 101	26.2	8 709 212	16.0	6 737 640	12.4	5 356 615	9.8	5 519 348	10.1
稲城市	33 757 626	100.0	5 013 807	14.9	8 869 814	26.3	5 107 907	15.1	3 004 659	8.9	2 480 830	7.3	7 041 742	20.9
羽村市	22 050 856	100.0	3 407 528	15.5	6 390 691	29.0	3 142 680	14.2	2 956 245	13.4	2 448 626	11.1	1 416 295	6.4
あきる野市	31 843 096	100.0	4 115 605	12.9	8 195 950	25.7	4 032 872	12.7	5 685 989	17.8	4 001 664	12.6	2 610 063	8.2
西東京市	74 178 084	100.0	9 999 745	13.5	18 956 333	25.6	11 290 820	15.2	7 372 130	9.9	7 889 631	10.6	10 204 557	13.8
瑞穂町	13 413 146	100.0	2 008 194	15.0	2 654 344	19.8	2 507 365	18.7	1 828 757	13.6	1 637 790	12.2	1 916 261	14.3
日の出町	8 865 407	100.0	1 393 010	15.7	1 710 256	19.3	1 304 686	14.7	1 745 217	19.7	1 169 100	13.2	744 432	8.4
檜原村	3 516 650	100.0	434 087	12.3	208 558	5.9	799 112	22.7	429 689	12.2	671 421	19.1	619 931	17.6
奥多摩町	6 415 230	100.0	851 675	13.3	398 631	6.2	1 589 141	24.8	922 658	14.4	775 538	12.1	1 229 006	19.2
多摩地域計	1 530 061 233	100.0	221 802 014	14.5	444 472 886	29.1	227 669 415	14.9	153 334 342	10.0	175 379 946	11.5	158 391 334	10.4
島しょ	37 601 473	100.0	5 673 386	15.1	1 428 163	3.8	8 480 810	22.6	3 228 338	8.6	2 664 785	7.1	10 105 240	26.9
市町村計	1 567 662 706	100.0	227 475 400	14.5	445 901 049	28.4	236 150 225	15.1	156 562 680	10.0	178 044 731	11.4	168 496 574	10.7

(出典) 東京都総務局行政部市町村課 「平成27年度 市町村決算状況調査結果」(平成28年12月)



## 区－7 普通会計決算の状況(目的別歳出)

(単位 千円、%) (平成27年度)

市町村名	歳出総額		主な目的別経費											
			総務費		民生費		衛生費		土木費		教育費		公債費	
				構成比		構成比		構成比		構成比		構成比		構成比
八王子市	191 287 127	100.0	16 372 805	8.6	96 597 937	50.5	16 100 839	8.4	20 022 052	10.5	19 002 051	9.9	12 682 419	6.6
立川市	74 877 394	100.0	9 017 520	12.0	35 724 772	47.7	5 500 197	7.4	7 848 478	10.5	8 339 425	11.1	3 806 981	5.1
武蔵野市	65 560 161	100.0	10 363 586	15.8	24 587 278	37.5	9 097 392	13.9	8 845 512	13.5	7 452 828	11.4	1 924 341	2.9
三鷹市	69 445 355	100.0	8 791 286	12.7	32 935 647	47.4	3 815 871	5.5	5 358 959	7.7	10 598 773	15.3	3 914 577	5.6
青梅市	49 622 921	100.0	6 050 142	12.2	24 037 326	48.4	4 520 628	9.1	3 543 275	7.1	5 160 831	10.4	2 920 389	5.9
府中市	95 516 986	100.0	11 248 758	11.8	45 870 977	48.0	6 488 780	6.8	11 654 474	12.2	11 170 784	11.7	4 440 976	4.6
昭島市	41 909 657	100.0	4 773 526	11.4	20 475 773	48.9	3 332 777	8.0	3 777 697	9.0	4 681 953	11.2	2 143 581	5.1
調布市	85 554 444	100.0	12 227 695	14.3	39 932 994	46.7	4 905 264	5.7	11 164 968	13.1	9 659 502	11.3	3 624 501	4.2
町田市	142 853 477	100.0	16 719 286	11.7	71 596 351	50.1	13 134 927	9.2	10 709 310	7.5	17 227 759	12.1	6 013 430	4.2
小金井市	38 542 206	100.0	4 773 355	12.4	17 475 426	45.4	4 170 103	10.8	3 406 108	8.8	3 310 083	8.6	2 740 881	7.1
小平市	61 549 471	100.0	6 325 351	10.3	30 945 651	50.3	4 736 731	7.7	4 775 832	7.7	7 937 948	12.9	3 428 695	5.6
日野市	64 393 664	100.0	6 401 187	9.9	28 923 975	44.9	5 868 091	9.1	8 697 686	13.5	7 462 273	11.6	3 094 070	4.8
東村山市	51 374 632	100.0	4 271 022	8.3	26 709 747	52.0	3 518 243	6.9	4 471 247	8.7	5 508 933	10.7	3 968 860	7.7
国分寺市	41 706 132	100.0	5 089 963	12.2	18 079 984	43.4	3 773 147	9.0	5 101 297	12.2	4 512 706	10.8	2 197 700	5.3
国立市	30 560 242	100.0	4 256 692	13.9	13 808 033	45.2	1 832 865	6.0	4 346 003	14.2	2 827 492	9.3	1 398 641	4.6
福生市	23 579 040	100.0	3 092 258	13.1	11 031 421	46.8	2 168 774	9.2	1 852 989	7.8	2 568 606	10.9	810 928	3.4
狛江市	28 276 528	100.0	3 708 878	13.1	13 468 927	47.6	1 890 368	6.7	2 106 878	7.5	3 160 097	11.2	2 193 131	7.8
東大和市	30 732 079	100.0	4 140 937	13.4	15 855 721	51.6	2 266 955	7.4	1 505 254	4.9	3 718 520	12.1	1 533 422	5.0
清瀬市	28 346 046	100.0	3 447 694	12.2	15 575 425	54.9	1 757 764	6.2	936 369	3.3	2 931 801	10.3	2 034 116	7.2
東久留米市	38 378 624	100.0	4 003 961	10.4	19 681 870	51.3	2 849 829	7.4	3 173 443	8.3	3 443 685	9.0	2 628 366	6.8
武蔵村山市	27 425 478	100.0	2 967 053	10.8	14 835 898	54.1	1 820 556	6.6	2 236 005	8.2	2 720 882	9.9	1 203 813	4.4
多摩市	54 529 474	100.0	7 708 975	14.1	25 323 196	46.5	3 774 727	6.9	3 822 168	7.0	8 675 301	15.9	2 075 302	3.8
稲城市	33 757 626	100.0	2 760 077	8.2	13 052 104	38.7	2 937 462	8.7	4 820 507	14.3	5 814 803	17.2	1 973 646	5.8
羽村市	22 050 856	100.0	2 909 490	13.2	10 230 016	46.4	1 943 530	8.8	1 754 241	7.9	2 309 225	10.5	1 205 794	5.5
あきる野市	31 843 096	100.0	4 513 883	14.2	12 639 666	39.7	3 036 890	9.5	2 849 223	8.9	3 139 615	9.9	3 044 939	9.6
西東京市	74 178 084	100.0	7 010 206	9.4	34 615 303	46.7	5 229 287	7.0	5 630 705	7.6	11 602 899	15.6	6 369 649	8.6
瑞穂町	13 413 146	100.0	1 746 178	13.0	4 839 240	36.1	1 447 885	10.8	1 989 388	14.8	1 653 304	12.3	518 756	3.9
日の出町	8 865 407	100.0	1 308 628	14.8	3 622 920	40.9	711 606	8.0	859 084	9.7	727 959	8.2	561 687	6.3
檜原村	3 516 650	100.0	815 947	23.2	653 420	18.6	273 617	7.8	510 403	14.5	288 617	8.2	86 812	2.5
奥多摩町	6 415 230	100.0	1 073 226	16.7	1 064 602	16.6	601 309	9.4	1 226 509	19.1	474 575	7.4	244 505	3.8
多摩地域計	1 530 061 233	100.0	177 889 565	11.6	724 191 600	47.3	123 506 414	8.1	148 996 064	9.7	178 083 230	11.6	84 784 908	5.5
島しょ	37 601 473	100.0	7 512 483	20.0	5 733 584	15.2	4 992 893	13.3	3 928 852	10.4	3 643 092	9.7	2 634 867	7.0
市町村計	1 567 662 706	100.0	185 402 048	11.8	729 925 184	46.6	128 499 307	8.2	152 924 916	9.8	181 726 322	11.6	87 419 775	5.6

(出典) 東京都総務局行政部市町村課 「平成27年度 市町村決算状況調査結果」(平成28年12月)

## Ⅸ－８ 普通会計決算の状況(主要財政指標)

(単位 千円、%) (平成27年度)

市町村名	標準財政規模	財政力指数	公債費負担比率	経常収支比率	義務的経費比率	投資的経費比率	地方債現在高	債務負担行為翌年度以降支出予定額	積立金現在高
八王子市	107 837 314	0.941	9.0	84.0	55.6	8.5	129 559 580	121 575 672	21 684 014
立川市	40 340 964	1.098	7.5	87.9	51.1	11.6	30 783 060	9 876 126	16 205 701
武蔵野市	39 887 740	1.434	3.9	80.8	37.8	16.5	17 235 129	37 311 859	38 314 171
三鷹市	39 654 091	1.082	8.6	84.0	46.4	16.3	44 697 916	11 279 673	12 213 116
青梅市	26 250 633	0.874	9.0	96.7	53.4	5.8	34 246 167	1 555 547	6 014 933
府中市	53 456 476	1.144	6.1	81.3	44.5	12.9	38 866 397	32 408 121	40 364 873
昭島市	21 365 128	0.963	8.0	93.0	53.2	9.3	22 120 378	2 856 210	10 989 182
調布市	48 672 338	1.199	5.8	85.0	41.5	11.9	38 816 257	1 718 814	13 541 098
町田市	76 655 268	0.975	6.3	90.3	52.3	8.5	75 007 656	12 915 282	11 988 676
小金井市	21 721 553	1.005	10.0	90.8	47.3	7.3	26 144 778	5 747 765	5 564 762
小平市	34 333 762	0.966	8.4	91.8	50.7	7.3	29 087 477	724 353	9 997 020
日野市	33 661 441	0.959	7.2	91.8	45.7	12.1	33 805 918	23 577 004	14 819 340
東村山市	28 621 511	0.811	12.0	88.9	54.9	8.0	42 115 925	2 806 638	9 346 972
国分寺市	23 340 717	0.991	6.8	90.9	46.2	8.5	21 647 615	9 858 598	3 701 494
国立市	15 271 858	0.986	7.7	90.3	46.8	15.8	15 107 983	2 473 839	5 436 904
福生市	11 588 806	0.762	4.7	86.2	50.0	7.2	7 612 183	5 772 919	7 507 222
狛江市	15 081 833	0.865	11.3	88.8	45.9	10.6	20 345 595	1 411 553	3 008 243
東大和市	16 229 729	0.849	7.6	90.8	53.5	6.5	19 217 622	4 569 990	4 582 112
清瀬市	15 012 618	0.666	11.0	90.5	58.9	4.8	18 953 515	2 220 527	3 584 168
東久留米市	22 266 818	0.818	10.0	92.2	53.4	4.5	24 885 781	5 093 160	5 708 790
武蔵村山市	13 653 724	0.810	6.5	92.0	55.1	6.4	14 287 558	8 499 510	3 686 743
多摩市	30 548 861	1.086	5.3	87.8	45.9	10.1	15 950 156	7 075 186	13 057 003
稲城市	16 986 137	0.924	8.4	87.1	47.0	20.9	23 061 207	21 120 539	6 594 740
羽村市	11 662 589	0.985	8.0	96.7	50.0	6.4	10 793 961	3 736 750	5 367 567
あきる野市	16 469 173	0.716	15.4	93.7	48.2	8.2	28 362 671	1 359 746	3 107 800
西東京市	38 509 636	0.888	13.6	92.5	47.7	13.8	57 428 278	7 516 154	7 496 509
瑞穂町	6 959 984	0.999	5.3	88.1	38.7	14.3	5 723 851	4 841 129	8 084 229
日の出町	4 215 430	0.727	9.6	105.3	41.3	8.4	6 004 852	689 360	1 844 069
檜原村	1 484 292	0.161	4.4	72.0	20.7	18.3	1 125 530	59 076	5 376 558
奥多摩町	2 613 327	0.323	7.2	74.0	23.3	19.2	2 459 169		3 375 323
島しょ	14 039 686	0.270	13.0	83.9	25.9	29.7	25 827 161	965 393	16 889 848
市町村計	848 393 437	0.961	8.1	88.1	48.5	10.8	881 281 326	351 616 493	319 453 180

注：財政力指数は、3年平均

(出典) 東京都総務局行政部市町村課 「平成27年度 市町村決算状況調査結果」(平成28年12月)

## 区－9 普通会計決算の状況(健全化判断比率)

(単位 %) (平成27年度)

市町村名	実質赤字比率	連結実質赤字比率	実質公債費比率	将来負担比率
八王子市	-	-	-0.5	-
立川市	-	-	2.0	-
武蔵野市	-	-	-0.8	-
三鷹市	-	-	3.9	21.7
青梅市	-	-	1.7	-
府中市	-	-	3.2	-
昭島市	-	-	0.9	-
調布市	-	-	1.8	-
町田市	-	-	-1.7	-
小金井市	-	-	3.1	25.6
小平市	-	-	1.1	-
日野市	-	-	-0.5	8.2
東村山市	-	-	5.2	16.2
国分寺市	-	-	-0.8	-
国立市	-	-	-2.0	-
福生市	-	-	-1.7	-
狛江市	-	-	3.9	28.4
東大和市	-	-	-2.3	-
清瀬市	-	-	4.4	29.4
東久留米市	-	-	1.6	3.8
武蔵村山市	-	-	-0.6	-
多摩市	-	-	-0.2	-
稲城市	-	-	1.6	19.7
羽村市	-	-	1.0	-
あきる野市	-	-	7.3	61.8
西東京市	-	-	0.0	24.8
瑞穂町	-	-	-0.9	-
日の出町	-	-	6.9	11.0
檜原村	-	-	4.7	-
奥多摩町	-	-	5.7	2.5
島しょ平均	-	-	9.1	-
市町村平均	-	-	1.0	-
特別区平均	-	-	-2.3	-

注：実質赤字比率、連結実質赤字比率及び将来負担比率がない場合は、「-」と表記している。

注：平均値は加重平均である。

(出典) 東京都総務局行政部市町村課 「平成27年度 市町村決算状況調査結果」(平成28年12月)

### 【用語解説】

#### ◆実質赤字比率

福祉、教育、まちづくり等を行う地方公共団体の一般会計等の赤字の程度を指標化し、財政運営の悪化の度合いを示すもの

#### ◆連結実質赤字比率

すべての会計の赤字や黒字を合算し、地方公共団体全体としての赤字の程度を指標化し、地方公共団体全体としての財政運営の悪化の度合いを示すもの

#### ◆実質公債費比率

借入金(地方債)の返済額及びこれに準じる額の大きさを指標化し、資金繰りの程度を示すもの

#### ◆将来負担比率

地方公共団体の一般会計等の借入金(地方債)や将来支払っていく可能性のある負担等の現時点での残高を指標化し、将来財政を圧迫する可能性の度合いを示すもの

### 【早期健全化基準等(市区町村)】

	早期健全化基準	財政再生基準
実質赤字比率	11.25%～15% ※1	20%
連結実質赤字比率	16.25%～20% ※1	30%
実質公債費比率	25%	35%
将来負担比率	350%	-

※1 財政規模による。

## 区－１０ 戸籍謄本等の発行状況

(単位 人、件) (平成27年1月1日現在)

市町村名	戸籍事務関係		住民基本台帳事務関係				印鑑登録事務関係		
	本籍数	本籍人口	転入届出件数	転出届出件数	転居届出件数	住民票の写し交付件数	登録件数	登録申請者数	証明書発行件数
八王子市	173 467	436 723	18 936	18 991	13 393	342 948	334 526	18 987	190 802
立川市	59 925	146 914	8 509	7 484	3 457	117 264	104 389	7 780	37 798
武蔵野市	54 674	132 726	9 191	7 752	2 404	96 429	77 940	6 706	51 811
三鷹市	57 806	142 871	10 554	9 240	3 257	115 937	101 294	8 469	63 405
青梅市	48 548	122 584	3 246	3 212	2 092	74 915	86 584	5 068	46 551
府中市	78 332	197 239	12 419	11 762	5 278	156 336	145 190	10 271	82 482
昭島市	37 132	91 640	5 068	4 683	3 307	54 988	66 985	3 583	35 836
調布市	65 522	162 739	11 517	10 888	4 049	147 461	126 142	9 843	76 461
町田市	126 732	322 094	13 204	13 076	6 720	246 926	259 171	20 831	149 655
小金井市	36 096	90 053	7 003	6 414	1 864	72 980	63 089	5 053	39 323
小平市	53 916	137 421	8 707	8 456	2 783	111 947	105 262	7 680	56 751
日野市	53 796	137 169	7 668	6 801	3 152	119 952	105 512	7 343	59 820
東村山市	46 042	114 995	6 350	6 692	4 467	64 328	88 868	5 137	35 888
国分寺市	35 898	90 518	8 717	7 904	3 038	75 399	66 590	4 906	40 308
国立市	24 820	61 978	3 805	3 517	1 059	47 145	41 961	3 116	28 275
福生市	21 103	50 875	2 836	2 601	1 377	40 526	35 232	1 907	20 317
狛江市	23 783	58 728	4 501	3 653	1 260	49 759	45 432	3 435	26 951
東大和市	26 286	66 741	2 974	2 324	1 104	49 379	51 918	3 221	27 101
清瀬市	22 193	55 191	2 519	2 260	2 581	40 855	44 021	2 832	22 360
東久留米市	34 218	86 439	3 637	3 602	1 511	68 975	69 953	3 773	37 105
武蔵村山市	21 834	55 341	2 082	2 093	1 059	39 645	42 870	2 701	19 161
多摩市	39 268	100 795	5 242	5 330	2 172	93 118	87 424	5 165	47 327
稲城市	20 470	53 589	3 161	2 917	1 102	46 226	3 192	2 590	27 383
羽村市	18 431	46 739	1 941	1 979	974	32 931	33 818	2 434	19 271
あきる野市	29 336	75 042	2 142	2 079	1 027	38 584	50 444	2 721	28 448
西東京市	56 858	142 228	8 705	7 894	2 909	118 273	113 780	8 304	61 838
瑞穂町	11 664	29 674	991	997	353	20 500	20 983	866	12 422
日の出町	6 128	15 268	685	459	177	8 447	10 300	438	6 084
檜原村	1 807	4 179	65	61	20	1 129	1 744	68	800
奥多摩町	3 860	8 912	167	121	44	2 680	3 876	101	1 958
多摩地域計	1 289 945	3 237 405	176 542	165 242	77 990	2 495 982	2 388 490	165 329	1 353 692
島しょ	15 674	35 245	1 284	1 308	848	14 886	18 034	1 060	8 073
特別区	3 957 706	9 266 411	605 108	475 986	235 273	6 329 340	6 686 524	428 422	3 158 800
東京都計	5 263 325	12 539 061	782 934	642 536	314 111	8 840 208	9 093 048	594 811	4 520 565

注：本籍数と本籍人口は、平成27年3月31日現在

(出典) 東京都総務局行政部 「東京都区市町村年報 2015(第43号)」 (平成28年8月)  
(平成28年10月3日 東京都総務局行政部ホームページ確認)

## 区-1-1 職員数の状況

(単位 人) (平成27年4月1日現在)

市町村名	総 数									一般行政職 平均給料 月 額 (百円)	一般行政職 平均経験 年数
	一 般 行政職	税務職	医師・歯 科医師職	薬剤師・医 療技術職 (栄養士を 含む)	看護 保健職	福祉職	技能 労務職	その他			
八王子市	2 823	1 880	215	3	83	81	126	424	11	3 312	20年 0月
立川市	1 075	735	73		23	32	117	92	3	3 286	19年 9月
武蔵野市	940	655	70		19	40	110	20	26	3 309	18年 0月
三鷹市	986	603	72		39	29	159	81	3	3 303	19年 9月
青梅市	1 481	574	63		5	13		82	744	3 328	21年 7月
府中市	1 258	785	87		26	50	207	84	19	2 970	16年 0月
昭島市	643	451	47		10	12	19	77	27	3 328	21年 4月
調布市	1 257	856	87		30	39	147	96	2	3 112	17年 3月
町田市	2 946	1 587	170	3	55	68	158	252	653	3 163	17年 9月
小金井市	671	395	64		19	14	125	52	2	3 005	15年 9月
小平市	929	590	71		10	25	151	79	3	3 190	17年 0月
日野市	1 348	655	56	49	77	237	148	105	21	3 365	21年 8月
東村山市	787	503	55		21	24	132	50	2	3 143	18年 5月
国分寺市	661	418	47		14	20	78	82	2	3 312	19年 3月
国立市	454	299	43		10	19	69	12	2	3 148	17年 10月
福生市	369	306	27			11		22	3	3 122	17年 6月
狛江市	450	275	31		8	11	81	42	2	3 107	16年 1月
東大和市	474	371	40		2	12	25	22	2	3 151	18年 1月
清瀬市	435	275	31		6	17	55	48	3	3 180	19年 3月
東久留米市	598	359	52		16	25	108	36	2	3 137	17年 7月
武蔵村山市	382	307	39		3	12		19	2	3 127	20年 10月
多摩市	808	627	62		11	32	28	46	2	3 388	22年 1月
稲城市	833	331	40	44	69	187	43	20	99	3 160	17年 1月
羽村市	350	281	26		2	12	9	8	12	3 336	21年 1月
あきる野市	420	328	39		4	14	18	15	2	3 340	21年 2月
西東京市	980	607	70		22	40	148	90	3	3 220	20年 2月
瑞穂町	214	187	18			5		2	2	3 257	19年 0月
日の出町	151	136	12					3		3 396	23年 11月
檜原村	57	40	4	1	2	6		4		2 938	17年 7月
奥多摩町	127	88	7	4	6	17		5		3 213	21年 3月
多摩地域計	24 907	15 504	1 718	104	592	1 104	2 261	1 970	1 654		
大島町	175	101	8		2	6	22	9	27	2 820	20年 9月
利島村	27	20		1		2	4			2 767	16年 4月
新島村	117	72	4	2	5	12	12	5	5	2 804	19年 0月
神津島村	71	50	4	1	2	7	6	1		2 869	18年 10月
三宅村	117	67	4	2	2	11	6	2	23	2 705	18年 1月
御蔵島村	26	16	1	1			2	6		2 611	16年 3月
八丈町	246	102	12		2	3	28	9	90	2 622	16年 9月
青ヶ島村	22	12	1	1			1	7		2 427	16年 6月
小笠原村	123	67	4	6	7	16	15	8		3 144	20年 10月
島しょ	924	507	38	14	20	57	96	47	145		
特別区	60 490	33 398	1 941	87	692	1 687	13 977	7 626	263	3 142	19年 11月
東京都計	86 321	49 409	3 697	205	1 304	2 848	16 334	9 643	2 062		

注：「その他」には、海事職、消防職、企業職、教育職（特殊・専修各種学校、小・中学校（幼稚園）、その他）、臨時職員が含まれる。

(出典) 東京都総務局行政部 「東京都区市町村年報 2015(第43号)」 (平成28年8月)  
(平成28年10月3日 東京都総務局行政部ホームページ確認)