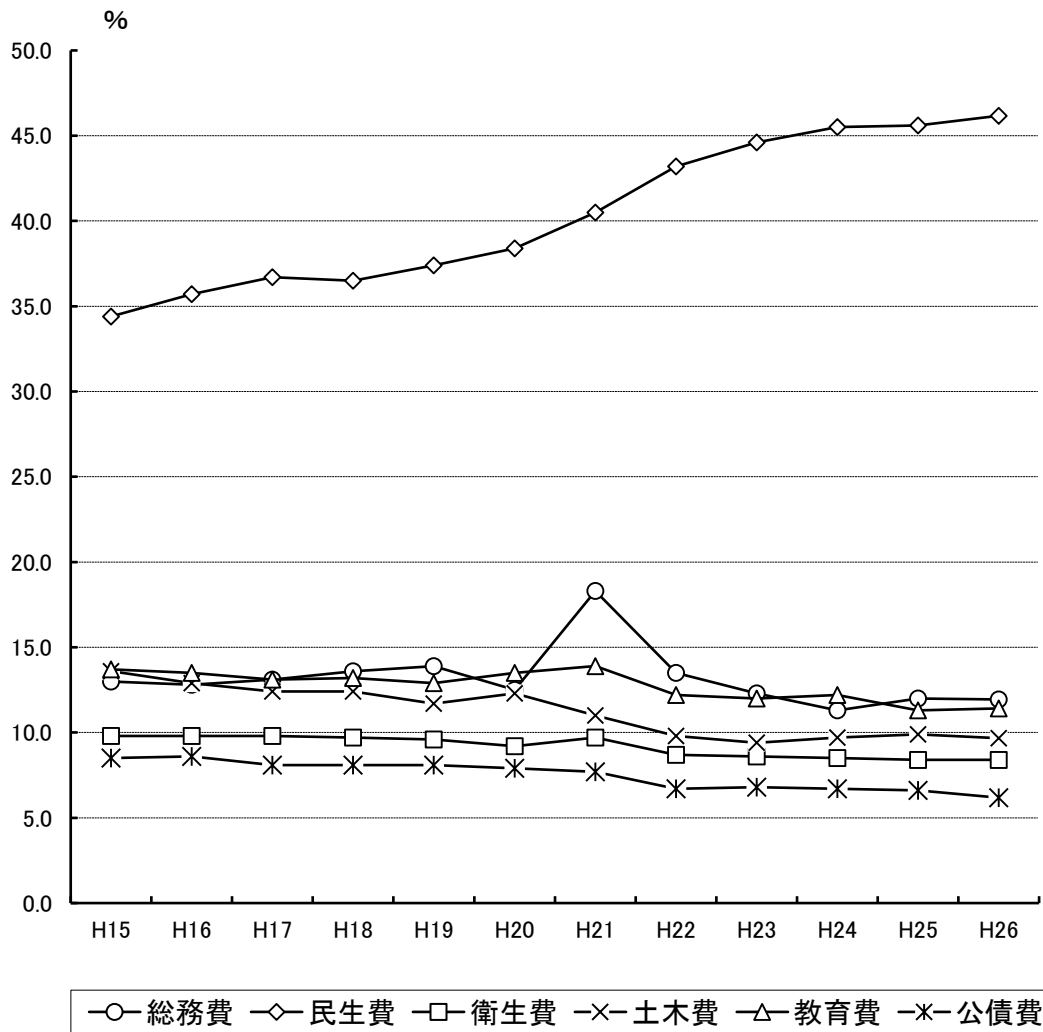


## Ⅸ 財政・窓口実績・職員数

《歳出総額に占める目的別経費割合の推移》



## 【用語解説】

- ◆ **普通会計**  
地方公共団体における地方公営事業会計以外の会計で、一般会計のほか、特別会計のうち地方公営事業会計に係るもの以外のものの純計額
- ◆ **実質収支**  
当該年度に属すべき収入と支出との実質的な差額を見るもの
- ◆ **単年度収支**  
実質収支は前年度以前からの収支の累積であるので、その影響を控除した単年度の収支のこと
- ◆ **実質単年度収支**  
単年度収支から、実質的な黒字要素（財政調整基金への積立額及び地方債の繰上償還額）を加え、赤字要素（財政調整基金の取崩し額）を差し引いた額
- ◆ **一般財源**  
通常、地方税、地方譲与税、地方特例交付金及び地方交付税の合計額を指す
- ◆ **地方交付税**  
地方公共団体の自主性を損なわずに、地方財源の均衡化を図り、かつ、地方行政の計画的な運営を保障するために、国税のうち、所得税、法人税、酒税、消費税及びたばこ税のそれぞれの一定割合の額を、国が地方公共団体に対して交付する税。地方交付税には、普通交付税と災害等特別の事情に応じて交付する特別交付税とがある
- ◆ **基準財政需要額**  
普通交付税の算定基礎となるもので、各地方公共団体が、合理的かつ妥当な水準における行政を行い、又は施設を維持するための財政需要を算出するもの
- ◆ **基準財政収入額**  
普通交付税の算定に用いるもので、各地方公共団体の財政力を合理的に測定するために、標準的な状態において徴収が見込まれる税収入を一定の方法によって算定するもの
- ◆ **国庫支出金**  
国と地方公共団体の経費負担区分に基づき、国が地方公共団体に対して支出する負担金、委託費、特定の施策の奨励又は財政援助のための補助金等
- ◆ **都（道府県）支出金**  
都（道府県）の市町村に対する支出金
- ◆ **義務的経費**  
地方公共団体の歳出のうち、任意に削減できない極めて硬直性が強い経費。職員給等の人件費、生活保護等の扶助費及び地方債の元利償還金等の公債費からなっている
- ◆ **投資的経費**  
道路、橋りょう、公園、学校、公営住宅の建設など社会資本の整備に要する経費であり、普通建設事業費、災害復旧事業費及び失業対策事業費からなっている
- ◆ **経常収支比率**  
地方公共団体の財政構造の弾力性を判断するための指標で、人件費、扶助費、公債費のように毎年度経常的に支出される経費（経常的経費）に充当された一般財源等の額が、地方税、普通交付税を中心とする毎年度経常的に収入される一般財源等（経常一般財源等）、減収補填債特例分及び臨時財政対策債の合計額に占める割合
- ◆ **公債費負担比率**  
地方公共団体における公債費による財政負担の度合いを判断する指標の一つで、公債費に充当された一般財源等の一般財源等総額に対する割合
- ◆ **実質収支比率**  
実質収支の標準財政規模に対する割合
- ◆ **財政力指数**  
地方公共団体の財政力を示す指数で、基準財政収入額を基準財政需要額で除して得た数値の過去3年間の平均値
- ◆ **標準財政規模**  
地方公共団体の標準的な状態で通常収入されるであろう経常的一般財源の規模を示すもので、標準税収入額等に普通交付税及び臨時財政対策債発行可能額を加算した額
- ◆ **臨時財政対策債**  
地方一般財源の不足に対処するため、投資的経費以外の経費にも充てられる地方財政法第5条の特例として発行される地方債
- ◆ **財政調整基金**  
積立基金のうち、地方公共団体における年度間の財源の不均衡を調整するもの

## Ⅸ－１ 市町村民税の課税状況

(単位 千円、人) (平成26年7月1日現在)

市町村名	課税対象所得	所得割額	納税義務者 (所得割)数	課税対象所得			所得割額		
				人口1人 当たり	納税義務者 1人当たり	1世帯 当たり	人口1人 当たり	納税義務者 1人当たり	1世帯 当たり
八王子市	886 648 057	34 065 530	251 594	1 574	3 524	3 469	60	135	133
立川市	299 482 507	11 668 952	83 523	1 681	3 586	3 517	65	140	137
武蔵野市	369 038 215	15 705 957	73 347	2 626	5 031	5 049	112	214	215
三鷹市	392 963 145	16 057 561	90 144	2 181	4 359	4 396	89	178	180
青梅市	196 507 071	7 330 595	61 977	1 426	3 171	3 231	53	118	121
府中市	464 429 933	18 468 672	121 812	1 834	3 813	3 922	73	152	156
昭島市	170 975 028	6 495 420	52 195	1 514	3 276	3 320	58	124	126
調布市	445 050 886	18 053 994	111 194	1 990	4 002	4 024	81	162	163
町田市	739 449 257	28 954 135	191 366	1 735	3 864	3 958	68	151	155
小金井市	245 766 136	9 936 775	58 520	2 101	4 200	4 325	85	170	175
小平市	317 334 988	12 439 636	83 941	1 703	3 780	3 689	67	148	145
日野市	305 703 070	11 893 879	84 663	1 702	3 611	3 687	66	140	143
東村山市	234 343 043	8 881 492	67 804	1 541	3 456	3 338	58	131	127
国分寺市	247 815 182	10 109 622	59 030	2 088	4 198	4 398	85	170	179
国立市	162 113 282	6 584 657	35 783	2 179	4 530	4 562	89	184	185
福生市	86 021 109	3 254 493	27 571	1 462	3 120	2 960	55	118	112
狛江市	145 285 724	5 804 183	38 915	1 864	3 733	3 729	74	149	149
東大和市	128 958 562	4 875 327	38 092	1 512	3 385	3 475	57	128	131
清瀬市	108 712 068	4 092 341	32 258	1 465	3 370	3 214	55	127	121
東久留米市	185 487 922	7 070 414	52 789	1 593	3 514	3 577	61	134	136
武蔵村山市	91 885 600	3 352 584	30 099	1 273	3 053	3 056	46	111	111
多摩市	256 179 138	9 999 282	69 553	1 735	3 683	3 758	68	144	147
稲城市	157 421 622	6 248 374	40 121	1 827	3 924	4 283	73	156	170
羽村市	87 386 409	3 324 329	26 658	1 537	3 278	3 492	58	125	133
あきる野市	112 963 213	4 164 460	36 296	1 379	3 112	3 320	51	115	122
西東京市	349 309 284	13 775 645	91 385	1 768	3 822	3 810	70	151	150
瑞穂町	45 597 215	1 698 895	14 848	1 345	3 071	3 208	50	114	120
日の出町	21 462 826	775 602	7 359	1 268	2 917	2 996	46	105	108
檜原村	2 220 041	74 013	862	902	2 575	1 856	30	86	62
奥多摩町	5 934 175	209 167	2 165	1 049	2 741	2 138	37	97	75
多摩地域計	7 262 444 708	285 365 986	1 935 864	1 746	3 752	3 780	69	147	149
島しょ	35 004 578	1 332 007	11 571	1 280	3 025	2 304	49	115	88
特別区	21 072 271 890	867 214 413	4 571 312	2 337	4 610	4 424	96	190	182
東京都計	28 369 721 176	1 153 912 406	6 518 747	2 149	4 352	4 234	87	177	172

注：人口、世帯数は平成26年1月1日現在の住民基本台帳による。

(出典) 東京都総務局行政部市町村課 「平成26年度市町村税課税状況等の調」(平成27年3月)

## 区－２ 普通交付税の状況

(単位 千円) (平成27年度)

市町村名	基準財政需要額	基準財政収入額	交付基準額	調整額	普通交付税 決定額	財政力指数 (単年度)	平成26年度比較	
							交付決定額	増減額
八王子市	79 952 855	75 651 811	4 301 044	90 825	4 210 219	0.946	4 250 981	- 40 762
立川市	27 287 855	31 174 772				1.142		
武蔵野市	20 224 768	30 048 682				1.486		
三鷹市	25 989 079	30 414 124				1.170		
青梅市	19 700 036	17 431 057	2 268 979	22 379	2 246 600	0.885	2 438 283	- 191 683
府中市	34 787 140	41 307 851				1.187		
昭島市	16 337 843	16 020 597	317 246	18 559	298 687	0.979	573 966	- 275 279
調布市	29 313 300	37 464 205				1.278		
町田市	58 152 426	57 139 362	1 013 064	66 060	947 004	0.983	1 337 102	- 390 098
小金井市	16 261 131	16 775 131				1.032	37 895	- 37 895
小平市	26 111 483	25 492 476	619 007	29 662	589 345	0.976	728 794	- 139 449
日野市	25 655 699	25 057 428	598 271	29 144	569 127	0.977	1 075 556	- 506 429
東村山市	21 591 197	17 655 008	3 936 189	24 527	3 911 662	0.818	3 855 914	55 748
国分寺市	17 799 648	17 978 560				1.010	193 596	- 193 596
国立市	11 608 693	11 548 208	60 485	13 187	47 298	0.995	108 896	- 61 598
福生市	8 901 612	6 943 598	1 958 014	10 112	1 947 902	0.780	2 025 014	- 77 112
狛江市	11 251 322	9 907 638	1 343 684	12 781	1 330 903	0.881	1 478 135	- 147 232
東大和市	12 154 584	10 468 240	1 686 344	13 807	1 672 537	0.861	1 771 658	- 99 121
清瀬市	11 751 664	8 034 757	3 716 907	13 350	3 703 557	0.684	3 850 314	- 146 757
東久留米市	16 777 413	13 976 985	2 800 428	19 059	2 781 369	0.833	2 876 452	- 95 083
武蔵村山市	10 360 451	8 564 447	1 796 004	11 769	1 784 235	0.827	1 889 644	- 105 409
多摩市	20 922 783	23 583 588				1.127		
稲城市	12 680 665	11 948 554	732 111	14 405	717 706	0.942	898 511	- 180 805
羽村市	8 798 978	9 069 302				1.031	233 599	- 233 599
あきる野市	12 699 425	9 242 537	3 456 888	14 426	3 442 462	0.728	3 495 276	- 52 814
西東京市	29 010 161	25 682 539	3 327 622	32 955	3 294 667	0.902	3 810 159	- 515 492
瑞穂町	5 313 199	5 408 921				1.018	12 549	- 12 549
日の出町	3 236 073	2 405 737	830 336	3 676	826 660	0.744	811 154	15 506
檜原村	1 357 004	219 622	1 137 382	1 542	1 135 840	0.162	1 048 425	87 415
奥多摩町	2 263 535	717 692	1 545 843	2 571	1 543 272	0.317	1 451 948	91 324
多摩地域計	598 252 022	597 333 429	37 445 848	444 798	37 001 050	0.998	40 253 821	-3 252 771
島しょ	12 415 597	3 359 116	9 056 481	14 105	9 042 376	0.271	8 528 650	513 726
特別区	1 582 124 624	2 311 466 509				1.461		
東京都計	2 192 792 243	2 912 159 054	46 502 329	458 903	46 043 426	1.328	48 782 471	-2 739 045

注：基準財政需要額及び基準財政収入額は、錯誤含みの数値。財政力指数（単年度）は錯誤を除いた数値から算出

注：特別区の基準財政需要額及び基準財政収入額は、錯誤を除いた数値

注：西東京市は、合併算定替適用後の数値。また、財政力指数は、一本算定の数値

(出典) 東京都総務局 「平成27年7月24日付 平成27年度普通交付税（東京都市町村分）の算定結果について」  
(平成28年1月7日 東京都総務局行政部ホームページ確認)

### Ⅸ-3 普通会計決算の状況(決算収支)

(単位 千円) (平成26年度)

市町村名	歳入総額(A)	歳出総額(B)	歳入歳出 差引 (C)=(A-B)	翌年度 への繰越 財源(D)	実質 収支 (E)=(C-D)	単年度 収支	実質単年度 収支	標準財政 規模(F)	臨時財政 対策債発行 可能額	実質収 支比率 (E/F) %
八王子市	194 226 573	192 111 777	2 114 796	222 681	1 892 115	-2 784 921	-1 820 794	104 234 770	7 213 332	1.8
立川市	80 055 422	75 983 187	4 072 235	806 148	3 266 087	370 543	1 193 654	37 927 083		8.6
武蔵野市	65 781 055	61 749 819	4 031 236	1 837 972	2 193 264	- 220 571	- 216 961	38 395 432		5.7
三鷹市	67 635 662	66 130 784	1 504 878	130 766	1 374 112	- 49 380	24 740	35 847 573		3.8
青梅市	48 324 413	47 454 869	869 544	37 079	832 465	- 265 961	- 116 253	25 942 711	2 394 787	3.2
府中市	95 249 189	92 761 007	2 488 182	255 830	2 232 352	-1 231 020	348 661	52 134 349		4.3
昭島市	44 643 120	43 355 215	1 287 905	29 095	1 258 810	- 88 309	702 171	21 090 890	1 217 673	6.0
調布市	86 792 698	80 864 752	5 927 946	343 319	5 584 627	1 282 374	2 382 088	45 728 096		12.2
町田市	143 759 659	139 361 513	4 398 146	134 039	4 264 107	93 644	- 930 047	75 860 314	4 011 079	5.6
小金井市	37 998 414	36 458 127	1 540 287	19 162	1 521 125	300 261	314 532	20 884 433	190 392	7.3
小平市	61 396 361	60 138 650	1 257 711	11 441	1 246 270	-1 506 122	- 848 816	34 090 776	1 332 401	3.7
日野市	63 101 494	60 886 738	2 214 756	44 905	2 169 851	328 187	2 115 390	32 873 107	2 039 213	6.6
東村山市	55 665 279	54 688 564	976 715	40 099	936 616	- 619 516	-2 777 382	27 908 788	2 555 995	3.4
国分寺市	40 806 203	39 576 173	1 230 030	45 104	1 184 926	- 89 241	602 536	22 905 241	592 436	5.2
国立市	28 801 710	28 442 772	358 938	73 657	285 281	- 111 621	- 208 794	15 069 087	342 899	1.9
福生市	23 546 526	22 424 537	1 121 989	4 815	1 117 174	4 135	437 325	11 411 492	960 590	9.8
狛江市	27 018 152	26 041 404	976 748		976 748	- 48 753	31 033	14 627 953	1 365 023	6.7
東大和市	30 466 074	29 251 607	1 214 467	14 171	1 200 296	- 127 569	- 41 642	15 929 270	1 531 242	7.5
清瀬市	29 950 749	29 145 883	804 866	18 397	786 469	17 867	66 805	14 949 655	1 324 746	5.3
東久留米市	38 768 959	37 601 739	1 167 220	72 711	1 094 509	- 165 944	465 252	21 859 907	2 040 707	5.0
武蔵村山市	28 770 358	27 865 799	904 559	9 946	894 613	105 467	139 142	13 540 264	1 257 263	6.6
多摩市	52 005 314	50 933 163	1 072 151	1 001	1 071 150	- 760 212	50 493	29 234 655		3.7
稲城市	37 092 369	36 287 991	804 378	147 612	656 766	- 88 760	- 155 144	16 737 049	1 154 890	3.9
羽村市	21 928 274	21 312 909	615 365	27 789	587 576	- 4 127	412 414	11 037 450	463 265	5.3
あきる野市	30 618 655	29 860 583	758 072	77 877	680 195	13 463	86 570	16 164 939	1 498 107	4.2
西東京市	68 528 907	67 100 090	1 428 817	19 401	1 409 416	- 98 443	- 229 954	38 354 168	3 070 558	3.7
瑞穂町	14 226 879	13 885 529	341 350	18 911	322 439	- 53 107	- 72 212	6 776 898	58 137	4.8
日の出町	9 096 201	8 832 895	263 306	33 960	229 346	5 063	107 506	4 133 318	347 763	5.5
檜原村	3 606 790	3 528 068	78 722	26 734	51 988	- 39 489	327 284	1 382 016	74 070	3.8
奥多摩町	6 615 044	6 413 063	201 981	985	200 996	50 910	123 168	2 502 491	165 174	8.0
多摩地域計	1 536 476 503	1 490 449 207	46 027 296	4 505 607	41 521 689	-5 781 152	2 512 765	809 534 175	37 201 742	5.1
島しょ	39 371 191	38 248 501	1 122 690	387 200	735 490	- 72 805	- 168 333	13 337 923	765 749	5.5
市町村計	1 575 847 694	1 528 697 708	47 149 986	4 892 807	42 257 179	-5 853 957	2 344 432	822 872 098	37 967 491	5.1

注：単年度収支＝当該年度実質収支－前年度実質収支

注：実質単年度収支＝単年度収支＋財政調整基金積立金＋任意の地方債繰上償還金－財政調整基金積立金取崩額  
(出典) 東京都総務局行政部市町村課 「平成26年度 市町村決算状況調査結果」(平成27年12月)

## 区-4 普通会計決算の状況(歳入)

(単位 千円、%) (平成26年度)

市町村名	歳入総額		主な歳入項目											
			地方税		利子割交付金		国庫支出金		都支出金		収益事業収入		地方債	
		構成比		構成比		構成比		構成比		構成比		構成比		構成比
八王子市	194 226 573	100.0	90 215 867	46.4	633 561	0.3	33 914 773	17.5	27 138 205	14.0	20 000	0.0	12 393 500	6.4
立川市	80 055 422	100.0	38 882 830	48.6	216 471	0.3	14 084 290	17.6	8 570 897	10.7	10 000	0.0	4 465 100	5.6
武蔵野市	65 781 055	100.0	38 695 467	58.8	278 849	0.4	8 581 976	13.0	5 739 477	8.7	20 000	0.0	1 111 400	1.7
三鷹市	67 635 662	100.0	37 228 118	55.0	291 002	0.4	10 106 404	14.9	7 342 176	10.9			3 674 300	5.4
青梅市	48 324 413	100.0	20 452 087	42.3	140 168	0.3	7 921 653	16.4	6 519 836	13.5	220 000	0.5	2 389 287	4.9
府中市	95 249 189	100.0	50 090 687	52.6	336 654	0.4	16 626 013	17.5	9 742 468	10.2	300 000	0.3	2 620 700	2.7
昭島市	44 643 120	100.0	19 313 247	43.3	122 254	0.3	9 671 232	21.7	5 850 241	13.1	20 000	0.0	1 985 100	4.4
調布市	86 792 698	100.0	46 567 552	53.7	330 050	0.4	12 492 039	14.4	10 093 634	11.6	20 000	0.0	2 778 000	3.2
町田市	143 759 659	100.0	68 164 619	47.4	534 220	0.4	24 626 281	17.1	18 161 961	12.6	20 000	0.0	7 653 400	5.3
小金井市	37 998 414	100.0	20 798 942	54.7	180 984	0.5	5 277 875	13.9	5 340 193	14.0	20 000	0.1	307 900	0.8
小平市	61 396 361	100.0	31 017 093	50.5	230 453	0.4	9 749 453	15.9	7 476 612	12.2	20 000	0.0	2 353 600	3.8
日野市	63 101 494	100.0	30 224 794	47.9	219 858	0.3	9 689 989	15.4	7 893 140	12.5	20 000	0.0	2 566 800	4.1
東村山市	55 665 279	100.0	20 511 754	36.8	167 008	0.3	9 659 083	17.4	8 113 408	14.6	20 000	0.0	4 835 795	8.7
国分寺市	40 806 203	100.0	22 158 232	54.3	186 296	0.5	5 274 886	12.9	4 902 249	12.0	20 000	0.0	1 624 070	4.0
国立市	28 801 710	100.0	14 562 638	50.6	119 642	0.4	4 535 170	15.8	4 260 421	14.8			870 000	3.0
福生市	23 546 526	100.0	8 048 609	34.2	60 645	0.3	4 105 089	17.4	3 318 951	14.1			400 000	1.7
狛江市	27 018 152	100.0	11 815 441	43.7	106 943	0.4	3 351 373	12.4	3 398 885	12.6			1 756 600	6.5
東大和市	30 466 074	100.0	12 319 548	40.4	90 120	0.3	5 449 306	17.9	4 404 940	14.5			1 832 042	6.0
清瀬市	29 950 749	100.0	9 184 352	30.7	76 607	0.3	5 760 568	19.2	4 847 789	16.2			2 062 000	6.9
東久留米市	38 768 959	100.0	16 697 651	43.1	130 866	0.3	6 502 073	16.8	5 431 055	14.0			2 380 600	6.1
武蔵村山市	28 770 358	100.0	10 102 500	35.1	61 635	0.2	5 407 338	18.8	4 204 826	14.6			1 469 163	5.1
多摩市	52 005 314	100.0	28 716 557	55.2	187 411	0.4	7 750 384	14.9	6 465 401	12.4	20 000	0.0	427 200	0.8
稲城市	37 092 369	100.0	14 461 095	39.0	112 519	0.3	5 747 560	15.5	5 476 214	14.8	20 000	0.1	4 254 490	11.5
羽村市	21 928 274	100.0	11 063 158	50.5	61 763	0.3	2 995 415	13.7	3 159 644	14.4			655 000	3.0
あきる野市	30 618 655	100.0	10 644 922	34.8	78 571	0.3	4 364 748	14.3	5 337 667	17.4	20 000	0.1	2 036 907	6.6
西東京市	68 528 907	100.0	31 106 515	45.4	254 314	0.4	10 472 424	15.3	8 108 392	11.8			4 627 358	6.8
瑞穂町	14 226 879	100.0	6 693 405	47.0	31 617	0.2	1 349 024	9.5	2 222 095	15.6			190 000	1.3
日の出町	9 096 201	100.0	2 852 542	31.4	15 245	0.2	612 750	6.7	2 034 480	22.4			433 763	4.8
檜原村	3 606 790	100.0	208 827	5.8	1 514		262 601	7.3	1 475 935	40.9			74 070	2.1
奥多摩町	6 615 044	100.0	765 276	11.6	4 478	0.1	129 822	2.0	3 061 447	46.3			165 174	2.5
多摩地域計	1 536 476 503	100.0	723 564 325	47.1	5 261 718	0.3	246 471 592	16.0	200 092 639	13.0	790 000	0.1	74 393 319	4.8
島しょ	39 371 191	100.0	3 374 947	8.6	25 454	0.1	3 812 726	9.7	12 294 984	31.2			1 838 498	4.7
市町村計	1 575 847 694	100.0	726 939 272	46.1	5 287 172	0.3	250 284 318	15.9	212 387 623	13.5	790 000	0.1	76 231 817	4.8

(出典) 東京都総務局行政部市町村課 「平成26年度 市町村決算状況調査結果」(平成27年12月)

## IX-5 普通会計決算の状況(市町村税)

(単位 千円、%) (平成26年度)

市町村名	総額		主な税目							
			市町村民税 (個人分)		市町村民税 (法人分)		固定資産税		目的税	
	構成比	構成比	構成比	構成比	構成比	構成比	構成比	構成比		
八王子市	90 215 867	100.0	35 657 265	39.5	7 059 120	7.8	34 657 429	38.4	8 664 469	9.6
立川市	38 882 830	100.0	12 130 899	31.2	5 843 104	15.0	16 544 894	42.6	2 816 248	7.2
武蔵野市	38 695 467	100.0	16 297 233	42.1	3 281 182	8.5	15 023 111	38.8	3 037 201	7.9
三鷹市	37 228 118	100.0	16 690 464	44.8	3 318 415	8.9	13 318 052	35.8	2 942 056	7.9
青梅市	20 452 087	100.0	7 696 374	37.6	1 589 456	7.8	8 501 049	41.6	1 552 494	7.6
府中市	50 090 687	100.0	19 136 934	38.2	4 820 103	9.6	21 277 270	42.5	3 198 151	6.4
昭島市	19 313 247	100.0	6 779 741	35.1	1 841 037	9.5	8 268 521	42.8	1 476 571	7.7
調布市	46 567 552	100.0	18 805 982	40.4	6 877 471	14.8	16 222 985	34.8	3 197 507	6.9
町田市	68 164 619	100.0	30 210 176	44.3	3 938 759	5.8	25 626 239	37.6	5 611 597	8.2
小金井市	20 798 942	100.0	10 425 240	50.1	918 693	4.4	7 126 985	34.3	1 739 538	8.4
小平市	31 017 093	100.0	12 971 371	41.8	2 837 300	9.2	11 665 293	37.6	2 522 885	8.1
日野市	30 224 794	100.0	12 422 439	41.1	3 313 949	11.0	11 290 953	37.4	2 184 821	7.2
東村山市	20 511 754	100.0	9 258 437	45.1	880 947	4.3	7 810 785	38.1	1 706 116	8.3
国分寺市	22 158 232	100.0	10 466 435	47.2	1 145 417	5.2	7 835 579	35.4	1 817 005	8.2
国立市	14 562 638	100.0	6 830 134	46.9	658 584	4.5	5 401 314	37.1	1 200 068	8.3
福生市	8 048 609	100.0	3 406 851	42.3	384 352	4.8	3 152 036	39.2	591 479	7.3
狛江市	11 815 441	100.0	6 095 075	51.6	336 662	2.8	4 050 070	34.3	935 700	7.9
東大和市	12 319 548	100.0	5 092 409	41.3	574 182	4.7	5 044 556	40.9	967 015	7.9
清瀬市	9 184 352	100.0	4 265 709	46.4	258 806	2.8	3 507 121	38.2	694 894	7.6
東久留米市	16 697 651	100.0	7 401 754	44.3	681 655	4.1	6 469 977	38.8	1 430 068	8.6
武蔵村山市	10 102 500	100.0	3 558 045	35.2	546 636	5.4	4 533 865	44.9	822 443	8.2
多摩市	28 716 557	100.0	10 465 203	36.4	2 416 323	8.4	13 154 517	45.8	1 707 069	6.0
稲城市	14 461 095	100.0	6 557 245	45.4	540 633	3.7	5 691 218	39.4	1 155 590	8.0
羽村市	11 063 158	100.0	3 460 867	31.3	1 465 724	13.3	4 751 226	42.9	818 848	7.4
あきる野市	10 644 922	100.0	4 407 861	41.4	394 005	3.7	4 415 884	41.5	832 398	7.8
西東京市	31 106 515	100.0	14 405 265	46.3	1 717 351	5.5	11 301 336	36.3	2 565 331	8.2
瑞穂町	6 693 405	100.0	1 772 417	26.5	672 204	10.0	3 196 347	47.8	542 118	8.1
日の出町	2 852 542	100.0	815 784	28.6	435 411	15.3	1 254 305	44.0	195 537	6.9
檜原村	208 827	100.0	80 323	38.5	10 079	4.8	106 653	51.1	2 043	1.0
奥多摩町	765 276	100.0	224 039	29.3	29 818	3.9	464 197	60.7	5 869	0.8
多摩地域計	723 564 325	100.0	297 787 971	41.2	58 787 378	8.1	281 663 767	38.9	56 933 129	7.9
島しょ	3 374 947	100.0	1 410 530	41.8	152 006	4.5	1 429 185	42.3	7 165	0.2
市町村計	726 939 272	100.0	299 198 501	41.2	58 939 384	8.1	283 092 952	38.9	56 940 294	7.8

(出典) 東京都総務局行政部市町村課 「平成26年度 市町村決算状況調査結果」(平成27年12月)

## 区－6 普通会計決算の状況(性質別歳出)

(単位 千円、%) (平成26年度)

市町村名	歳出総額		主な性質別経費											
			人件費		扶助費		物件費		補助費等		繰出金		普通建設事業費	
		構成比		構成比		構成比		構成比		構成比		構成比		構成比
八王子市	192 111 777	100.0	27 818 669	14.5	64 352 997	33.5	21 235 018	11.0	16 434 709	8.6	23 843 592	12.4	18 880 503	9.8
立川市	75 983 187	100.0	11 081 427	14.6	23 250 914	30.6	10 603 787	14.0	6 571 459	8.6	7 039 224	9.3	10 297 888	13.5
武蔵野市	61 749 819	100.0	8 694 317	14.1	12 857 503	20.8	13 331 247	21.6	5 985 604	9.7	5 473 186	8.9	8 238 467	13.3
三鷹市	66 130 784	100.0	10 057 609	15.2	17 473 592	26.4	9 782 782	14.8	6 253 912	9.5	6 992 295	10.6	7 920 172	12.0
青梅市	47 454 869	100.0	6 750 155	14.2	16 132 327	34.0	7 175 332	15.1	5 224 741	11.0	5 623 148	11.9	1 764 232	3.7
府中市	92 761 007	100.0	10 921 905	11.7	27 056 347	29.2	16 042 192	17.3	8 725 084	9.4	9 378 011	10.1	10 529 582	11.4
昭島市	43 355 215	100.0	5 971 965	13.8	13 722 589	31.7	5 884 319	13.6	2 967 942	6.8	4 480 459	10.3	4 162 768	9.6
調布市	80 864 752	100.0	11 735 549	14.5	18 905 084	23.4	14 273 390	17.7	8 685 000	10.7	8 657 562	10.7	10 189 417	12.6
町田市	139 361 513	100.0	22 227 347	16.0	43 531 217	31.2	19 482 960	14.0	12 418 157	8.9	16 877 550	12.1	13 623 091	9.8
小金井市	36 458 127	100.0	6 070 773	16.6	8 885 206	24.4	6 503 808	17.8	4 179 143	11.5	3 938 497	10.8	2 103 175	5.8
小平市	60 138 650	100.0	8 803 668	14.6	17 428 730	29.0	9 040 035	15.0	7 024 732	11.7	7 071 273	11.8	3 689 851	6.2
日野市	60 886 738	100.0	9 362 109	15.4	15 906 240	26.1	8 624 483	14.2	6 249 362	10.3	7 194 503	11.8	5 433 049	8.9
東村山市	54 688 564	100.0	7 858 775	14.3	16 461 376	30.1	6 822 035	12.5	4 205 967	7.7	6 496 996	11.9	5 947 287	10.9
国分寺市	39 576 173	100.0	6 843 785	17.3	9 585 841	24.2	7 203 699	18.2	3 153 585	8.0	5 682 290	14.4	2 912 000	7.4
国立市	28 442 772	100.0	4 843 378	17.0	7 847 207	27.6	3 780 474	13.3	2 539 599	8.9	3 585 856	12.6	3 587 663	12.6
福生市	22 424 537	100.0	3 666 946	16.3	7 014 608	31.3	3 296 523	14.7	2 706 436	12.1	2 444 111	10.9	1 192 584	5.3
狛江市	26 041 404	100.0	4 515 386	17.4	5 972 679	22.9	3 593 587	13.8	2 746 838	10.5	3 115 360	12.0	2 754 700	10.6
東大和市	29 251 607	100.0	4 285 305	14.7	10 306 640	35.2	3 974 170	13.6	2 863 525	9.8	3 486 089	11.9	1 352 479	4.6
清瀬市	29 145 883	100.0	4 586 172	15.7	9 777 009	33.5	3 027 273	10.4	2 792 754	9.6	3 258 715	11.2	2 541 777	8.7
東久留米市	37 601 739	100.0	5 337 959	14.2	11 681 249	31.1	6 060 140	16.1	4 264 712	11.3	4 484 063	11.9	1 940 628	5.2
武蔵村山市	27 865 799	100.0	3 567 537	12.8	10 058 469	36.1	3 347 025	12.0	2 634 210	9.5	3 854 878	13.8	2 097 977	7.5
多摩市	50 933 163	100.0	8 517 042	16.7	13 671 478	26.9	8 246 130	16.2	6 833 895	13.4	4 941 152	9.7	3 178 752	6.2
稲城市	36 287 991	100.0	4 929 117	13.6	8 155 698	22.5	5 113 925	14.1	2 873 414	7.9	2 357 191	6.5	10 420 327	28.7
羽村市	21 312 909	100.0	3 372 579	15.8	6 065 759	28.5	3 097 011	14.5	2 910 591	13.6	2 406 448	11.3	1 210 083	5.7
あきる野市	29 860 583	100.0	4 131 991	13.8	8 137 396	27.3	3 908 932	13.1	3 621 989	12.1	3 755 030	12.6	3 342 463	11.2
西東京市	67 100 090	100.0	10 310 219	15.4	18 302 838	27.3	10 848 888	16.2	6 834 814	10.2	7 665 664	11.4	4 419 655	6.6
瑞穂町	13 885 529	100.0	2 006 945	14.4	2 553 806	18.4	2 429 226	17.5	1 749 618	12.6	1 622 657	11.7	2 358 379	17.0
日の出町	8 832 895	100.0	1 415 950	16.0	1 622 680	18.4	1 288 450	14.6	1 569 418	17.8	1 097 752	12.4	1 045 223	11.8
檜原村	3 528 068	100.0	421 696	12.0	211 338	6.0	635 439	18.0	443 201	12.6	565 448	16.0	699 289	19.8
奥多摩町	6 413 063	100.0	821 602	12.8	359 280	5.6	1 545 813	24.1	839 082	13.1	799 382	12.5	1 486 257	23.2
多摩地域計	1 490 449 207	100.0	220 927 877	14.8	427 288 097	28.7	220 198 093	14.8	146 303 493	9.8	168 188 382	11.3	149 319 718	10.0
島しょ	38 248 501	100.0	5 612 120	14.7	1 533 957	4.0	11 954 085	31.3	2 965 861	7.8	2 563 967	6.7	7 617 044	19.9
市町村計	1 528 697 708	100.0	226 539 997	14.8	428 822 054	28.1	232 152 178	15.2	149 269 354	9.8	170 752 349	11.2	156 936 762	10.3

(出典) 東京都総務局行政部市町村課 「平成26年度 市町村決算状況調査結果」(平成27年12月)



## 区－7 普通会計決算の状況(目的別歳出)

(単位 千円、%) (平成26年度)

市町村名	歳出総額		主な目的別経費											
			総務費		民生費		衛生費		土木費		教育費		公債費	
				構成比		構成比		構成比		構成比		構成比		構成比
八王子市	192 111 777	100.0	16 867 806	8.8	96 533 577	50.2	16 620 279	8.6	19 298 666	10.0	18 934 001	9.9	13 202 847	6.9
立川市	75 983 187	100.0	7 808 179	10.3	34 818 744	45.8	5 489 251	7.2	8 631 397	11.4	11 002 781	14.5	4 429 644	5.8
武蔵野市	61 749 819	100.0	8 959 871	14.5	23 949 719	38.8	6 787 412	11.0	8 700 605	14.1	7 822 383	12.7	2 407 297	3.9
三鷹市	66 130 784	100.0	10 015 753	15.1	31 683 697	47.9	3 564 326	5.4	5 371 942	8.1	7 516 743	11.4	4 207 165	6.4
青梅市	47 454 869	100.0	5 580 707	11.8	22 914 525	48.3	4 476 343	9.4	3 599 655	7.6	4 894 614	10.3	3 014 560	6.4
府中市	92 761 007	100.0	12 200 458	13.2	44 445 503	47.9	6 644 582	7.2	9 236 354	10.0	10 776 225	11.6	4 806 846	5.2
昭島市	43 355 215	100.0	4 783 632	11.0	19 844 420	45.8	3 248 958	7.5	5 400 381	12.5	5 043 682	11.6	2 545 131	5.9
調布市	80 864 752	100.0	11 053 099	13.7	37 704 039	46.6	4 911 181	6.1	10 610 397	13.1	8 514 140	10.5	4 293 133	5.3
町田市	139 361 513	100.0	16 522 818	11.9	68 161 955	48.9	12 746 731	9.1	10 763 437	7.7	17 790 879	12.8	6 033 732	4.3
小金井市	36 458 127	100.0	4 202 771	11.5	16 413 300	45.0	4 016 604	11.0	2 874 518	7.9	3 511 652	9.6	2 938 744	8.1
小平市	60 138 650	100.0	7 289 903	12.1	29 597 362	49.2	4 736 239	7.9	3 959 873	6.6	7 355 865	12.2	3 978 712	6.6
日野市	60 886 738	100.0	7 831 525	12.9	27 792 827	45.6	5 073 213	8.3	7 301 151	12.0	5 663 513	9.3	3 486 540	5.7
東村山市	54 688 564	100.0	5 834 372	10.7	26 172 971	47.9	4 024 579	7.4	5 995 569	11.0	5 883 258	10.7	4 051 911	7.4
国分寺市	39 576 173	100.0	4 114 171	10.4	17 189 647	43.4	3 527 118	8.9	5 153 232	13.0	4 612 846	11.7	2 696 441	6.8
国立市	28 442 772	100.0	3 117 181	11.0	12 885 718	45.3	1 828 092	6.4	3 628 621	12.8	3 536 847	12.4	1 545 339	5.4
福生市	22 424 537	100.0	3 156 099	14.1	10 601 224	47.3	2 155 300	9.6	1 397 121	6.2	2 481 108	11.1	1 013 220	4.5
狛江市	26 041 404	100.0	3 539 418	13.6	12 274 151	47.1	1 854 482	7.1	1 534 974	5.9	2 768 791	10.6	2 373 071	9.1
東大和市	29 251 607	100.0	3 686 221	12.6	15 710 473	53.7	2 169 423	7.4	1 554 297	5.3	2 863 487	9.8	1 648 202	5.6
清瀬市	29 145 883	100.0	3 444 764	11.8	15 682 708	53.8	1 756 683	6.0	1 281 366	4.4	3 213 492	11.0	2 122 423	7.3
東久留米市	37 601 739	100.0	3 895 602	10.3	18 797 086	50.0	2 887 269	7.7	3 048 688	8.1	3 688 524	9.8	2 849 585	7.6
武蔵村山市	27 865 799	100.0	2 998 881	10.8	14 704 230	52.8	1 766 506	6.3	2 497 742	9.0	2 970 136	10.6	1 273 896	4.6
多摩市	50 933 163	100.0	7 636 101	15.0	24 311 345	47.7	3 885 875	7.6	3 095 256	6.1	6 410 640	12.6	2 458 794	4.8
稲城市	36 287 991	100.0	2 759 234	7.6	12 645 877	34.9	3 088 082	8.5	4 934 326	13.6	8 670 806	23.9	2 040 717	5.6
羽村市	21 312 909	100.0	3 185 796	14.9	9 920 000	46.5	1 972 327	9.3	1 421 881	6.7	2 047 633	9.6	1 234 709	5.8
あきる野市	29 860 583	100.0	2 947 280	9.9	12 327 216	41.3	2 926 169	9.8	3 966 406	13.3	2 469 433	8.3	2 745 484	9.2
西東京市	67 100 090	100.0	6 876 048	10.2	33 153 269	49.4	5 146 057	7.7	4 884 105	7.3	6 511 940	9.7	6 866 213	10.2
瑞穂町	13 885 529	100.0	1 881 285	13.5	4 760 742	34.3	1 428 084	10.3	1 839 971	13.3	2 452 594	17.7	486 456	3.5
日の出町	8 832 895	100.0	1 093 738	12.4	3 552 562	40.2	676 156	7.7	705 549	8.0	1 155 603	13.1	612 921	6.9
檜原村	3 528 068	100.0	782 720	22.2	627 975	17.8	249 646	7.1	474 013	13.4	439 509	12.5	91 706	2.6
奥多摩町	6 413 063	100.0	814 699	12.7	1 019 602	15.9	536 916	8.4	914 695	14.3	516 553	8.0	268 104	4.2
多摩地域計	1 490 449 207	100.0	174 880 132	11.7	700 196 464	47.0	120 193 883	8.1	144 076 188	9.7	171 519 678	11.5	91 723 543	6.2
島しょ	38 248 501	100.0	7 580 922	19.8	5 635 551	14.7	8 930 193	23.3	3 602 836	9.4	2 875 534	7.5	2 762 298	7.2
市町村計	1 528 697 708	100.0	182 461 054	11.9	705 832 015	46.2	129 124 076	8.4	147 679 024	9.7	174 395 212	11.4	94 485 841	6.2

(出典) 東京都総務局行政部市町村課 「平成26年度 市町村決算状況調査結果」(平成27年12月)

## Ⅸ－8 普通会計決算の状況(主要財政指標)

(単位 千円、%) (平成26年度)

市町村名	標準財政規模	財政力指数	公債費負担比率	経常収支比率	義務的経費比率	投資的経費比率	地方債現在高	債務負担行為翌年度以降支出予定額	積立金現在高
八王子市	104 234 770	0.932	9.7	87.1	54.9	9.8	129 549 265	124 564 775	20 195 688
立川市	37 927 083	1.072	9.0	92.8	51.0	13.5	32 060 922	12 673 948	13 445 061
武蔵野市	38 395 432	1.412	5.0	84.7	38.8	13.3	18 180 139	30 342 479	36 162 710
三鷹市	35 847 573	1.042	9.5	86.4	48.0	12.0	42 489 827	17 794 012	11 361 964
青梅市	25 942 711	0.867	9.6	97.5	54.6	4.1	34 297 741	1 931 181	6 509 953
府中市	52 134 349	1.114	7.0	85.6	46.1	11.4	41 371 029	21 066 732	37 483 303
昭島市	21 090 890	0.956	9.1	92.3	51.4	9.6	22 862 191	1 407 544	9 650 776
調布市	45 728 096	1.153	7.4	86.7	43.2	12.6	39 410 216	2 003 893	9 203 787
町田市	75 860 314	0.969	6.6	92.9	51.5	9.8	73 588 948	13 336 632	10 012 809
小金井市	20 884 433	0.991	11.1	94.5	49.1	5.8	28 185 938	4 632 765	4 441 908
小平市	34 090 776	0.952	9.7	93.9	50.2	6.2	29 508 042	1 263 237	9 222 218
日野市	32 873 107	0.946	8.2	89.5	47.2	8.9	33 853 333	26 933 325	14 200 005
東村山市	27 908 788	0.803	11.8	91.9	51.8	10.9	42 446 818	3 368 852	9 350 513
国分寺市	22 905 241	0.981	8.9	93.7	48.3	7.4	22 386 650	11 167 314	3 365 562
国立市	15 069 087	0.978	8.6	95.8	50.0	12.6	13 443 339	5 671 020	4 739 493
福生市	11 411 492	0.744	6.2	91.9	52.1	5.3	7 750 553	3 113 624	7 203 203
狛江市	14 627 953	0.855	12.8	91.0	49.4	10.6	20 719 077	2 118 430	1 635 050
東大和市	15 929 270	0.841	8.4	91.1	55.5	4.6	18 496 590	1 790 703	4 203 322
清瀬市	14 949 655	0.655	11.8	93.4	56.5	8.7	19 345 941	2 264 067	3 273 944
東久留米市	21 859 907	0.808	11.2	94.3	52.9	5.2	25 283 684	1 523 920	4 843 798
武蔵村山市	13 540 264	0.796	6.7	92.7	53.5	7.5	14 205 938	8 646 793	3 854 808
多摩市	29 234 655	1.066	6.5	91.3	48.4	6.2	16 024 807	9 509 002	12 445 005
稲城市	16 737 049	0.909	9.0	86.3	41.7	28.7	22 446 998	25 491 176	7 932 025
羽村市	11 037 450	0.956	8.4	92.3	50.1	5.7	11 685 921	3 738 033	5 511 976
あきる野市	16 164 939	0.710	14.5	96.0	50.3	11.4	26 705 798	3 451 275	3 103 484
西東京市	38 354 168	0.877	14.9	96.1	52.9	6.6	54 334 688	6 878 462	7 741 937
瑞穂町	6 776 898	0.986	4.9	90.3	36.3	17.0	5 863 796	5 844 489	8 235 399
日の出町	4 133 318	0.711	10.9	105.2	41.3	12.3	6 066 980	832 635	1 640 320
檜原村	1 382 016	0.161	5.1	72.4	20.5	21.6	1 127 018	106 221	5 259 497
奥多摩町	2 502 491	0.334	8.2	75.3	22.6	24.3	2 518 595	0	3 152 484
島しょ	13 337 923	0.269	13.2	88.7	25.9	21.2	24 767 992	2 460 707	16 948 739
市町村計	822 872 098	0.946	9.0	90.7	49.1	10.3	880 978 774	355 927 246	296 330 741

注：財政力指数は、3年平均

(出典) 東京都総務局行政部市町村課 「平成26年度 市町村決算状況調査結果」(平成27年12月)

## Ⅸ－9 普通会計決算の状況(健全化判断比率)

(単位 %) (平成26年度)

市町村名	実質赤字比率	連結実質赤字比率	実質公債費比率	将来負担比率
八王子市	-	-	-0.3	4.8
立川市	-	-	2.5	-
武蔵野市	-	-	-1.3	-
三鷹市	-	-	3.7	29.5
青梅市	-	-	1.8	-
府中市	-	-	3.8	-
昭島市	-	-	1.2	-
調布市	-	-	2.3	3.9
町田市	-	-	-2.0	-
小金井市	-	-	3.2	35.7
小平市	-	-	2.1	-
日野市	-	-	0.0	11.8
東村山市	-	-	3.9	18.8
国分寺市	-	-	1.0	-
国立市	-	-	-0.8	-
福生市	-	-	-0.6	-
狛江市	-	-	4.6	43.7
東大和市	-	-	-1.2	-
清瀬市	-	-	4.5	37.8
東久留米市	-	-	2.6	14.1
武蔵村山市	-	-	-0.1	-
多摩市	-	-	-0.4	-
稲城市	-	-	1.8	11.9
羽村市	-	-	1.4	-
あきる野市	-	-	7.0	66.3
西東京市	-	-	0.1	19.4
瑞穂町	-	-	-1.1	-
日の出町	-	-	7.0	24.6
檜原村	-	-	4.8	-
奥多摩町	-	-	6.3	4.1
島しょ平均	-	-	9.6	-
市町村平均	-	-	1.3	-
特別区平均	-	-	-1.8	-

注：実質赤字額、連結実質赤字額及び将来負担比率がない場合は、「-」と表記している。

注：平均値は加重平均である。

(出典) 東京都総務局行政部市町村課 「平成26年度 市町村決算状況調査結果」(平成27年12月)

### 【用語解説】

#### ◆実質赤字比率

福祉、教育、まちづくり等を行う地方公共団体の一般会計等の赤字の程度を指標化し、財政運営の悪化の度合いを示すもの

#### ◆連結実質赤字比率

すべての会計の赤字や黒字を合算し、地方公共団体全体としての赤字の程度を指標化し、地方公共団体全体としての財政運営の悪化の度合いを示すもの

#### ◆実質公債費比率

借入金(地方債)の返済額及びこれに準じる額の大きさを指標化し、資金繰りの程度を示すもの

#### ◆将来負担比率

地方公共団体の一般会計等の借入金(地方債)や将来支払っていく可能性のある負担等の現時点での残高を指標化し、将来財政を圧迫する可能性の度合いを示すもの

### 【早期健全化基準等(市区町村)】

	早期健全化基準	財政再生基準
実質赤字比率	11.25%～15% ※1	20%
連結実質赤字比率	16.25%～20% ※1	30%
実質公債費比率	25%	35%
将来負担比率	350%	-

※1 財政規模による。

## Ⅸ－１０ 戸籍謄本等の発行状況

(単位 人、件) (平成26年1月1日現在)

市町村名	戸籍事務関係		住民基本台帳事務関係				印鑑登録事務関係		
	本籍数	本籍人口	転入届出件数	転出届出件数	転居届出件数	住民票の写し交付件数	登録件数	登録申請者数	証明書発行件数
八王子市	171 236	433 366	19 132	19 450	13 068	356 422	334 210	19 499	200 188
立川市	59 218	145 858	8 274	7 666	3 289	121 076	103 615	7 924	39 350
武蔵野市	54 159	131 881	9 362	7 726	2 536	103 633	77 469	7 440	53 557
三鷹市	57 108	141 494	9 931	9 634	3 321	120 873	100 364	8 288	66 379
青梅市	48 101	122 203	3 725	3 719	2 443	78 585	86 482	5 165	48 065
府中市	77 270	195 216	12 958	12 280	5 402	165 593	144 192	10 919	89 012
昭島市	36 799	91 338	5 189	5 280	1 841	37 349	67 202	4 456	38 263
調布市	64 852	161 589	11 901	11 078	4 233	156 563	125 790	10 281	81 962
町田市	124 593	318 496	13 189	13 359	7 077	262 258	258 795	21 228	158 415
小金井市	35 760	89 615	7 223	6 407	2 049	77 485	63 046	5 504	41 418
小平市	53 255	136 336	8 764	8 557	2 820	123 146	104 877	7 947	63 714
日野市	52 919	135 640	5 723	6 137	2 545	117 719	104 788	7 558	71 600
東村山市	45 589	114 610	6 667	7 147	4 317	90 099	89 005	5 390	50 574
国分寺市	35 398	89 741	8 743	7 896	2 916	80 837	66 346	5 240	42 692
国立市	24 571	61 544	3 806	3 735	1 220	51 867	41 930	3 257	28 641
福生市	20 988	50 886	2 846	2 615	1 384	42 272	35 486	1 993	21 119
狛江市	23 527	58 400	4 418	3 733	1 195	50 792	44 809	3 370	28 220
東大和市	25 853	66 042	2 625	2 492	1 117	50 535	51 532	3 380	30 361
清瀬市	21 940	54 836	2 627	2 366	2 698	42 648	43 796	2 912	23 332
東久留米市	33 700	85 607	3 947	3 769	1 580	74 068	69 735	4 245	39 995
武蔵村山市	21 559	54 928	2 147	2 072	952	38 696	42 754	2 685	21 203
多摩市	38 576	99 566	6 212	5 366	2 762	88 603	87 220	6 315	52 506
稲城市	20 134	52 801	3 169	2 974	1 144	53 134	3 480	2 744	31 507
羽村市	18 297	46 700	2 042	2 168	894	34 958	34 381	2 550	20 227
あきる野市	29 082	74 834	2 136	2 062	1 126	41 733	50 425	2 675	29 170
西東京市	56 238	141 257	8 489	8 194	2 843	125 570	113 380	8 495	65 475
瑞穂町	11 598	29 648	1 031	1 008	424	20 668	20 930	877	13 075
日の出町	6 059	15 182	547	482	130	8 862	10 225	350	6 001
檜原村	1 839	4 306	80	54	19	1 166	1 848	56	839
奥多摩町	3 921	9 152	153	123	53	2 809	3 946	66	2 050
多摩地域計	1 274 139	3 213 072	177 056	169 549	77 398	2 620 019	2 382 058	172 809	1 458 910
島しょ	15 852	35 910	1 197	1 100	695	15 373	17 815	1 017	8 756
特別区	3 936 683	9 256 179	594 745	484 660	243 326	6 479 780	4 791 342	434 679	3 416 296
東京都計	5 226 674	12 505 161	772 998	655 309	321 419	9 115 172	7 191 215	608 505	4 883 962

(出典) 東京都総務局行政部 「東京都区市町村年報 2014(第42号)」 (平成27年8月)  
(平成28年1月8日 東京都総務局行政部ホームページ確認)

## 区－１１ 職員数の状況

(単位 人) (平成26年4月1日現在)

市町村名	総 数									一般行政職 平均給料 月 額 (百円)	一般行政職 平均経験 年数
	一 般 行政職	税 務 職	医師・歯 科医師職	薬剤師・医 療技術職 (栄養士を 含む)	看 護 保健職	福 祉 職	技 能 労 務 職	そ の 他			
八王子市	2 766	1 794	214	3	77	74	120	474	10	3 338	21年 1月
立川市	1 113	760	73		23	33	129	92	3	3 309	20年 0月
武蔵野市	944	649	70		19	37	115	26	28	3 270	17年 8月
三鷹市	993	610	73		39	27	156	85	3	3 377	20年 6月
青梅市	1 480	573	63		5	14		85	740	3 416	21年 7月
府中市	1 257	784	86		26	50	208	85	18	3 034	15年 11月
昭島市	653	449	46		13	12	24	82	27	3 366	22年 1月
調布市	1 247	853	85		30	37	142	98	2	3 163	17年 5月
町田市	2 881	1 547	163	3	54	67	158	264	625	3 213	17年 11月
小金井市	672	389	63		20	15	126	57	2	3 049	15年 8月
小平市	924	584	71		10	22	151	83	3	3 212	17年 1月
日野市	1 315	642	56	51	67	223	147	108	21	3 375	21年 9月
東村山市	786	495	55		21	24	136	53	2	3 219	19年 0月
国分寺市	659	405	49		14	20	83	86	2	3 338	19年 6月
国立市	441	289	42		10	17	68	13	2	3 164	17年 5月
福生市	368	307	27			10		22	2	3 255	18年 11月
狛江市	460	276	31		8	10	89	44	2	3 085	16年 4月
東大和市	472	367	39		2	13	27	22	2	3 194	18年 2月
清瀬市	439	273	30		5	16	61	51	3	3 211	19年 8月
東久留米市	598	353	52		16	24	109	42	2	3 165	18年 3月
武蔵村山市	376	300	39		3	11		21	2	3 176	21年 3月
多摩市	811	630	62		11	28	30	48	2	3 398	22年 6月
稲城市	822	333	42	42	68	183	44	21	89	3 184	17年 0月
羽村市	349	278	26		2	12	9	9	13	3 436	21年 7月
あきる野市	418	323	38		4	16	19	16	2	3 446	22年 10月
西東京市	982	591	68		22	39	157	102	3	3 311	20年 11月
瑞穂町	212	185	18			5		2	2	3 286	18年 10月
日の出町	149	134	13					2		3 515	26年 2月
檜原村	55	38	4	1	2	6		4		2 953	18年 0月
奥多摩町	126	86	7	4	6	18		5		3 245	21年 6月
多摩地域計	24 768	15 297	1 705	104	577	1 063	2 308	2 102	1 612		
大島町	174	98	10		2	5	24	9	26	2 789	20年 3月
利島村	25	19		1		1	4			2 741	15年 4月
新島村	115	71	4	2	4	13	11	5	5	2 803	18年 11月
神津島村	69	49	4	1	2	6	5	2		2 936	20年 8月
三宅村	117	67	4	2	2	12	6	2	22	2 666	17年 5月
御蔵島村	25	15	1	1			2	6		2 636	16年 6月
八丈町	248	103	10		2	3	27	9	94	2 595	15年 9月
青ヶ島村	24	13	1	1			1	8		2 346	15年 0月
小笠原村	123	70	3	6	6	16	13	9		3 097	21年 5月
島しょ	920	505	37	14	18	56	93	50	147		
特別区	60 815	33 087	1 950	93	706	1 668	14 193	8 035	1 083	3 221	20年 4月
東京都計	86 503	48 889	3 692	211	1 301	2 787	16 594	10 187	2 842		

注：「その他」には、海事職、消防職、企業職、教育職（特殊・専修各種学校、小・中学校（幼稚園）、その他）、臨時職員が含まれる。

（出典）東京都総務局行政部 「東京都区市町村年報 2014(第42号)」(平成27年8月)  
 (平成28年1月8日 東京都総務局行政部ホームページ確認)

