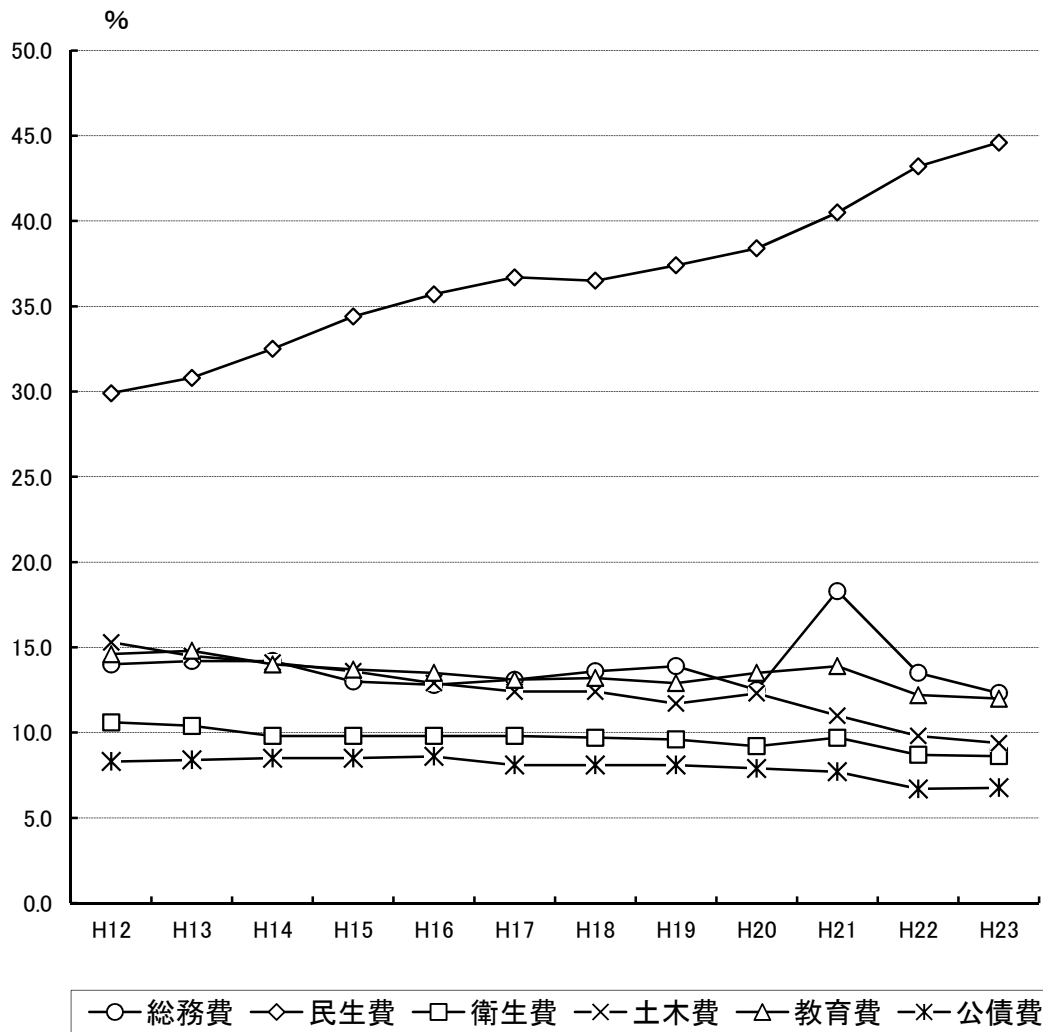


Ⅸ 財政・窓口実績・職員数

《歳出総額に占める目的別経費割合の推移》



【用語解説】

◆ 普通会計

地方財政状況調査における、会計及び統計処理上の概念で、地方公共団体における地方公営事業会計以外の会計を指す。

◆ 実質収支

当該年度に属すべき収入と支出との実質的な差額を見るもの。

◆ 単年度収支

実質収支は前年度以前からの収支の累積であるので、その影響を控除した単年度の収支のこと。

◆ 実質単年度収支

単年度収支から、実質的な黒字要素（財政調整基金への積立額及び地方債の繰上償還額）を加え、赤字要素（財政調整基金の取崩し額）を差し引いた額。

◆ 一般財源

通常、地方税、地方譲与税、地方特例交付金及び地方交付税の合計額を指す。

◆ 地方交付税

地方公共団体の自主性を損なわずに地方財源の均衡化を図り、かつ地方行政の計画的な運営を保障するために、国税のうち、所得税、法人税、酒税、消費税、たばこ税それぞれの一定割合の額を、国が地方公共団体に対して交付する税。地方交付税には、普通交付税と災害等特別の事情に応じて交付する特別交付税がある。

◆ 基準財政需要額

普通交付税の算定基礎となるもので、各地方公共団体が、合理的かつ妥当な水準における行政を行い、または施設を維持するための財政需要を算出するもの。

◆ 基準財政収入額

普通交付税の算定に用いるもので、各地方公共団体の財政力を合理的に測定するために、標準的な状態において徴収が見込まれる税収入の一定割合により算定するもの。

◆ 国庫支出金

国と地方公共団体の経費負担区分に基づき、国が地方公共団体に対して支出する負担金、委託費、特定の施策の奨励又は財政援助のための補助金等。

◆ 都（道府県）支出金

都（道府県）の市町村に対する支出金。

◆ 義務的経費

地方公共団体の歳出のうち、任意に削減できない極めて硬直性が強い経費。職員給等の人件費、生活保護等の扶助費及び地方債の元利償還等の公債費からなっている。

◆ 投資的経費

道路、橋りょう、公園、学校、公営住宅の建設等社会資本の整備に要する経費であり、普通建設事業費、災害復旧事業費及び失業対策事業費からなっている。

◆ 経常収支比率

地方公共団体の財政構造の弾力性を判断するための指標で、人件費、扶助費、公債費のように毎年度経常的に支出される経費（経常的経費）に充当された一般財源等の額が、地方税、普通交付税を中心とする毎年度経常的に収入される一般財源等（経常一般財源等）、減税補てん債及び臨時財政対策債の合計額に占める割合。

◆ 公債費負担比率

地方公共団体における公債費による財政負担の度合いを判断する指標の一つで、公債費に充当された一般財源等の一般財源等総額に対する割合。

◆ 実質収支比率

実質収支の基準財政規模に対する割合。

◆ 財政力指数

地方公共団体の財政力を示す指数で、基準財政収入額を基準財政需要額で除して得た数値の過去3年間の平均値。

◆ 標準財政規模

地方公共団体の標準的な状態で通常収入されるであろう経常的一般財源の規模を示すもので、標準税収入額等に普通交付税及び臨時財政対策債発行可能額を加算した額。

◆ 臨時財政対策債

地方一般財源の不足に対処するため、投資的経費以外の経費にも充てられる地方財政法第5条の特例として発行される地方債。

◆ 財政調整基金

積立基金のうち、地方公共団体における年度間の財源の不均衡を調整するもの。

区－１ 市町村民税の課税状況

(単位 千円、人) (平成23年7月1日)

市町村名	課税対象所得	所得割額	納税義務者 (所得割)数	課税対象所得			所得割額		
				人口1人 当たり	納税義務者 1人当たり	1世帯 当たり	人口1人 当たり	納税義務者 1人当たり	1世帯 当たり
八王子市	866 949 307	32 904 052	248 173	1 564	3 493	3 523	59	133	134
立川市	292 937 240	11 295 864	83 165	1 675	3 522	3 548	65	136	137
武蔵野市	346 074 943	14 762 335	71 350	2 552	4 850	4 885	109	207	208
三鷹市	370 961 381	15 222 921	88 613	2 102	4 186	4 246	86	172	174
青梅市	198 231 272	7 254 422	62 139	1 432	3 190	3 346	52	117	122
府中市	450 903 418	17 697 374	120 177	1 828	3 752	3 928	72	147	154
昭島市	170 731 156	6 352 853	51 930	1 532	3 288	3 421	57	122	127
調布市	431 503 857	17 388 197	109 058	1 985	3 957	4 037	80	159	163
町田市	722 193 765	28 025 039	189 513	1 721	3 811	4 016	67	148	156
小金井市	233 690 605	9 526 727	56 743	2 064	4 118	4 289	84	168	175
小平市	307 682 479	11 998 155	82 105	1 712	3 747	3 764	67	146	147
日野市	298 760 741	11 469 301	82 865	1 705	3 605	3 752	65	138	144
東村山市	231 117 285	8 661 955	67 523	1 533	3 423	3 400	57	128	127
国分寺市	239 895 953	9 739 538	57 623	2 073	4 163	4 403	84	169	179
国立市	149 674 665	6 185 430	34 954	2 051	4 282	4 341	85	177	179
福生市	85 012 220	3 169 241	27 178	1 477	3 128	3 071	55	117	114
狛江市	139 503 263	5 567 629	37 865	1 834	3 684	3 691	73	147	147
東大和市	125 841 782	4 700 512	37 321	1 511	3 372	3 549	56	126	133
清瀬市	107 329 504	3 990 996	31 935	1 471	3 361	3 280	55	125	122
東久留米市	180 887 218	6 821 433	52 262	1 576	3 461	3 580	59	131	135
武蔵村山市	89 552 651	3 157 189	29 476	1 271	3 038	3 123	45	107	110
多摩市	255 353 527	9 903 587	69 060	1 760	3 698	3 891	68	143	151
稲城市	150 784 056	5 841 269	39 203	1 804	3 846	4 272	70	149	165
羽村市	86 206 447	3 195 896	26 115	1 538	3 301	3 583	57	122	133
あきる野市	113 898 125	4 079 644	35 864	1 402	3 176	3 483	50	114	125
西東京市	341 837 669	13 302 508	90 741	1 761	3 767	3 834	69	147	149
瑞穂町	45 568 380	1 659 827	14 719	1 354	3 096	3 322	49	113	121
日の出町	22 155 320	794 091	7 222	1 346	3 068	3 250	48	110	116
檜原村	2 394 722	78 755	918	893	2 609	1 942	29	86	64
奥多摩町	6 814 446	239 412	2 411	1 101	2 826	2 351	39	99	83
多摩地域計	7 064 447 397	274 986 152	1 908 221	1 733	3 702	3 809	67	144	148
島しょ	35 921 093	1 329 176	11 558	1 282	3 108	2 370	47	115	88
特別区	18 820 340 978	790 547 244	4 405 582	2 203	4 272	4 225	93	179	177
東京都計	25 920 709 468	1 066 862 572	6 325 361	2 050	4 098	4 099	84	169	169

注：人口、世帯数は平成23年1月1日現在の住民基本台帳による。

(出典) 東京都総務局行政部市町村課 「平成23年度市町村税課税状況等の調」平成24年3月

Ⅹ－２ 普通交付税の状況

(単位 千円) (平成24年度)

市町村名	基準財政需要額	基準財政収入額	交付基準額	調整額	普通交付税 決定額	財政力指数 (単年度)	平成23年度比較	
							交付決定額	増減額
八王子市	74 599 908	68 640 831	5 959 077	134 564	5 824 513	0.920	6 076 129	- 251 616
立川市	26 571 657	28 299 352				1.065		
武蔵野市	19 556 636	27 748 459				1.419		
三鷹市	25 057 534	26 342 996				1.051		
青梅市	18 785 157	16 226 604	2 558 553	33 885	2 524 668	0.864	2 422 900	101 768
府中市	33 383 823	36 607 770				1.097		
昭島市	15 082 861	14 441 922	640 939	27 207	613 732	0.958	715 624	- 101 892
調布市	27 911 994	31 781 682				1.139		
町田市	53 706 744	51 872 289	1 834 455	96 876	1 737 579	0.966	1 459 751	277 828
小金井市	15 296 893	15 169 089	127 804	27 593	100 211	0.992	103 287	- 3 076
小平市	23 816 608	22 274 802	1 541 806	42 961	1 498 845	0.935	1 710 601	- 211 756
日野市	23 408 941	21 917 390	1 491 551	42 225	1 449 326	0.936	1 280 584	168 742
東村山市	20 026 101	15 930 786	4 095 315	36 123	4 059 192	0.796	3 890 282	168 910
国分寺市	16 693 930	16 343 635	350 295	30 113	320 182	0.979	216 922	103 260
国立市	10 988 370	10 660 696	327 674	19 821	307 853	0.970	356 050	- 48 197
福生市	8 711 866	6 317 586	2 394 280	15 715	2 378 565	0.725	2 481 148	- 102 583
狛江市	10 340 809	8 807 633	1 533 176	18 653	1 514 523	0.852	1 630 802	- 116 279
東大和市	11 324 840	9 490 104	1 834 736	20 428	1 814 308	0.838	1 846 974	- 32 666
清瀬市	11 182 778	7 257 424	3 925 354	20 172	3 905 182	0.649	3 791 566	113 616
東久留米市	15 638 634	12 572 524	3 066 110	28 209	3 037 901	0.804	2 977 735	60 166
武蔵村山市	9 860 470	7 747 752	2 112 718	17 786	2 094 932	0.786	2 040 531	54 401
多摩市	20 086 901	21 432 897				1.067		
稲城市	12 000 883	10 778 691	1 222 192	21 647	1 200 545	0.896	1 228 295	- 27 750
羽村市	8 039 878	7 586 341	453 537	14 502	439 035	0.944	475 267	- 36 232
あきる野市	12 042 685	8 521 023	3 521 662	21 723	3 499 939	0.708	3 470 726	29 213
西東京市	28 023 971	23 434 426	4 589 545	50 549	4 538 996	0.869	4 806 823	- 267 827
瑞穂町	5 005 764	4 897 262	108 502	9 029	99 473	0.978	66 902	32 571
日の出町	3 041 831	2 120 375	921 456	5 487	915 969	0.697	910 829	5 140
檜原村	1 264 736	206 495	1 058 241	2 281	1 055 960	0.163	994 454	61 506
奥多摩町	2 132 216	744 914	1 387 302	3 846	1 383 456	0.349	1 333 982	49 474
多摩地域計	563 585 419	536 173 750	47 056 280	741 395	46 314 885	0.953	46 288 164	26 721
島しょ	11 846 207	3 179 126	8 667 081	21 368	8 645 713	0.268	8 575 527	70 186
特別区	1 495 088 622	1 996 567 713				1.335		
東京都計	2 070 520 248	2 535 920 589	55 723 361	762 763	54 960 598	1.225	54 863 691	96 907

注：基準財政需要額及び基準財政収入額は、錯誤含みの数値。財政力指数（単年度）は錯誤を除いた数値から算出。

注：特別区の基準財政需要額及び基準財政収入額は、錯誤を除いた数値。

注：西東京市は、合併算定替適用後の数値。また財政力指数は一本算定の数値。

(出典) 東京都総務局 「平成24年7月24日付 平成24年度普通交付税（東京都市町村分）の算定結果について」
(平成24年11月29日 東京都総務局行政部ホームページ確認)

Ⅸ-3 普通会計決算の状況(決算収支)

(単位 千円) (平成23年度)

市町村名	歳入総額(A)	歳出総額(B)	歳入歳出 差引 (C)=(A-B)	翌年度へ の繰越財 源(D)	実質 収支 (E)=(C-D)	単年度 収支	実質単年度 収支	標準財政 規模(F)	臨時財政対 策債発行 可能額	実質収 支比率 (E/F) %
八王子市	183 490 715	179 980 769	3 509 946	510 377	2 999 569	1 303 018	1 314 152	103 279 573	8 023 701	2.9
立川市	69 313 256	66 421 824	2 891 432	349 511	2 541 921	303 853	1 002 489	37 564 431	1 024 800	6.8
武蔵野市	60 084 385	56 936 919	3 147 466	105 305	3 042 161	588 564	595 680	37 407 761	843 980	8.1
三鷹市	64 059 447	62 624 900	1 434 547	155 725	1 278 822	- 9 640	- 15	35 360 574	1 070 419	3.6
青梅市	50 519 532	49 636 320	883 212	89 029	794 183	77 799	85 991	26 130 245	2 244 771	3.0
府中市	94 159 813	91 018 307	3 141 506	18 795	3 122 711	189 638	93 834	48 728 826	1 395 247	6.4
昭島市	38 608 552	37 625 104	983 448	26 285	957 163	401 429	417 489	20 483 664	1 433 628	4.7
調布市	78 531 668	76 388 996	2 142 672	142 771	1 999 901	- 726 803	- 730 429	43 688 870	1 248 964	4.6
町田市	149 044 530	145 037 916	4 006 614	286 492	3 720 122	751 245	686 549	73 992 060	4 165 853	5.0
小金井市	42 860 984	41 554 467	1 306 517	102 918	1 203 599	196 769	- 728 452	20 578 329	891 932	5.8
小平市	58 192 481	56 356 225	1 836 256	211 963	1 624 293	980 272	583 960	32 510 893	2 608 062	5.0
日野市	61 654 831	59 376 944	2 277 887	108 309	2 169 578	249 477	- 255 465	32 056 892	2 112 393	6.8
東村山市	49 650 350	48 096 663	1 553 687	66	1 553 621	716 136	871 897	27 145 569	2 565 912	5.7
国分寺市	42 831 872	41 665 081	1 166 791	465 887	700 904	- 128 347	1 158 478	22 915 190	990 662	3.1
国立市	25 860 070	25 363 735	496 335	15 105	481 230	125 195	307 375	15 148 525	856 053	3.2
福生市	22 349 352	21 730 132	619 220		619 220	301 870	302 336	11 698 491	1 100 991	5.3
狛江市	25 999 247	25 167 577	831 670	21 572	810 098	- 163 596	189 747	14 630 982	1 324 307	5.5
東大和市	28 697 380	27 547 884	1 149 496	249 180	900 316	229 389	8 267	15 578 394	1 528 523	5.8
清瀬市	27 667 240	26 496 735	1 170 505	123 275	1 047 230	452 594	1 109 300	14 590 812	1 313 309	7.2
東久留米市	37 576 200	36 781 585	794 615	22 041	772 574	- 314 879	229 933	21 297 841	1 931 487	3.6
武蔵村山市	27 618 331	26 539 170	1 079 161	131 058	948 103	407 040	37 912	13 406 709	1 361 660	7.1
多摩市	49 939 320	48 146 196	1 793 124	90 838	1 702 286	335 836	136 650	28 896 021	881 290	5.9
稲城市	33 603 714	32 548 785	1 054 929	408 322	646 607	- 13 011	- 223 653	16 369 956	1 325 116	3.9
羽村市	20 718 866	20 274 754	444 112		444 112	- 44 651	329 125	11 151 641	863 281	4.0
あきる野市	28 996 802	28 426 905	569 897	22 654	547 243	29 366	187 646	16 116 908	1 494 916	3.4
西東京市	67 944 427	66 673 598	1 270 829	299 415	971 414	- 176 554	- 284 569	38 664 183	3 572 534	2.5
瑞穂町	13 777 654	13 339 922	437 732	10 888	426 844	- 8 319	- 59 962	6 847 011	314 256	6.2
日の出町	8 642 393	8 481 460	160 933		160 933	- 19 937	137 963	4 112 757	436 826	3.9
檜原村	3 538 986	3 417 264	121 722		121 722	51 409	386 934	1 360 428	86 745	8.9
奥多摩町	6 146 258	6 007 661	138 597		138 597	6 823	71 914	2 493 092	186 733	5.6
多摩地域計	1 472 078 656	1 429 663 798	42 414 858	3 967 781	38 447 077	6 091 985	7 963 076	794 206 628	49 198 351	4.8
島しょ	37 763 018	35 484 107	2 278 911	1 188 689	1 090 222	13 451	472 114	13 589 760	869 721	8.0
市町村計	1 509 841 674	1 465 147 905	44 693 769	5 156 470	39 537 299	6 105 436	8 435 190	807 796 388	50 068 072	4.9

注：単年度収支＝当該年度実質収支－前年度実質収支

注：実質単年度収支＝単年度収支＋財政調整基金積立金＋任意の地方債繰上償還金－財政調整基金積立金取崩額

(出典) 東京都総務局行政部市町村課 「平成23年度 市町村決算状況調査結果」平成24年12月

区－４ 普通会計決算の状況(歳入)

(単位 千円、%) (平成23年度)

市町村名	歳入総額		主な歳入項目											
			地方税		利子割交付金		国庫支出金		都支出金		収益事業収入		地方債	
				構成比		構成比		構成比		構成比		構成比		構成比
八王子市	183 490 715	100.0	88 740 540	48.4	518 704	0.3	33 084 126	18.0	25 105 515	13.7	10 000	0.0	9 666 200	5.3
立川市	69 313 256	100.0	36 969 668	53.3	175 211	0.3	12 476 274	18.0	7 917 742	11.4	10 000	0.0	2 564 900	3.7
武蔵野市	60 084 385	100.0	37 228 877	62.0	218 580	0.4	6 306 550	10.5	4 912 146	8.2	10 000	0.0	961 900	1.6
三鷹市	64 059 447	100.0	34 461 208	53.8	232 284	0.4	9 850 184	15.4	6 664 544	10.4		0.0	2 762 119	4.3
青梅市	50 519 532	100.0	20 538 438	40.7	117 931	0.2	7 493 313	14.8	6 645 994	13.2	320 000	0.6	4 118 671	8.2
府中市	94 159 813	100.0	47 573 480	50.5	267 323	0.3	14 023 948	14.9	9 826 972	10.4	200 000	0.2	5 091 300	5.4
昭島市	38 608 552	100.0	18 856 782	48.8	99 957	0.3	7 352 053	19.0	5 227 845	13.5	10 000	0.0	1 611 000	4.2
調布市	78 531 668	100.0	41 605 738	53.0	267 614	0.3	10 409 777	13.3	8 982 310	11.4	10 000	0.0	3 979 000	5.1
町田市	149 044 530	100.0	66 146 273	44.4	442 253	0.3	23 683 083	15.9	16 428 744	11.0	10 000	0.0	13 572 400	9.1
小金井市	42 860 984	100.0	19 921 068	46.5	144 445	0.3	5 694 574	13.3	4 897 252	11.4	10 000	0.0	4 774 200	11.1
小平市	58 192 481	100.0	29 023 950	49.9	188 286	0.3	8 769 872	15.1	7 243 015	12.4	20 000	0.0	3 421 700	5.9
日野市	61 654 831	100.0	28 395 977	46.1	179 034	0.3	9 113 312	14.8	8 318 626	13.5	20 000	0.0	2 049 100	3.3
東村山市	49 650 350	100.0	20 008 760	40.3	132 433	0.3	8 949 360	18.0	7 052 185	14.2	20 000	0.0	4 642 112	9.4
国分寺市	42 831 872	100.0	21 698 339	50.7	150 001	0.4	6 055 015	14.1	4 770 007	11.1	20 000	0.1	777 600	1.8
国立市	25 860 070	100.0	14 173 814	54.8	95 380	0.4	3 294 506	12.7	3 752 113	14.5		0.0	896 400	3.5
福生市	22 349 352	100.0	7 914 613	35.4	51 382	0.2	3 834 290	17.2	3 143 701	14.1		0.0	480 000	2.1
狛江市	25 999 247	100.0	11 401 075	43.8	88 647	0.3	3 308 851	12.7	3 242 742	12.5		0.0	2 479 200	9.5
東大和市	28 697 380	100.0	12 073 933	42.1	73 476	0.3	5 107 383	17.8	3 874 165	13.5		0.0	1 849 523	6.4
清瀬市	27 667 240	100.0	9 176 026	33.2	62 527	0.2	4 774 020	17.3	3 940 445	14.2		0.0	1 863 300	6.7
東久留米市	37 576 200	100.0	16 167 863	43.0	108 982	0.3	5 882 130	15.7	5 541 195	14.7		0.0	2 379 600	6.3
武蔵村山市	27 618 331	100.0	9 982 545	36.1	51 903	0.2	5 250 622	19.0	4 048 982	14.7		0.0	1 694 560	6.1
多摩市	49 939 320	100.0	28 417 058	56.9	155 639	0.3	6 379 907	12.8	6 842 400	13.7	20 000	0.0	893 000	1.8
稲城市	33 603 714	100.0	13 923 684	41.4	86 980	0.3	5 041 075	15.0	5 604 656	16.7	20 000	0.1	1 940 800	5.8
羽村市	20 718 866	100.0	10 187 967	49.2	50 511	0.2	2 790 680	13.5	2 850 824	13.8		0.0	975 000	4.7
あきる野市	28 996 802	100.0	10 570 286	36.5	66 583	0.2	3 787 857	13.1	5 102 868	17.6	20 000	0.1	2 035 716	7.0
西東京市	67 944 427	100.0	30 107 679	44.3	202 843	0.3	9 416 229	13.9	7 216 687	10.6		0.0	5 888 634	8.7
瑞穂町	13 777 654	100.0	6 472 004	47.0	26 895	0.2	1 580 828	11.5	1 894 155	13.7		0.0	614 000	4.5
日の出町	8 642 393	100.0	2 738 416	31.7	12 956	0.2	555 345	6.4	1 959 572	22.7		0.0	504 826	5.8
檜原村	3 538 986	100.0	220 044	6.2	1 371	0.0	150 057	4.2	1 657 449	46.8		0.0	86 745	2.5
奥多摩町	6 146 258	100.0	846 369	13.8	3 964	0.1	185 017	3.0	2 928 960	47.7		0.0	186 733	3.0
多摩地域計	1 472 078 656	100.0	695 542 474	47.3	4 274 095	0.3	224 600 238	15.3	187 593 811	12.7	730 000	0.1	84 760 239	5.8
島しょ	37 763 018	100.0	3 400 417	9.0	20 333	0.1	1 802 955	4.8	11 579 782	30.7		0.0	2 467 120	6.5
市町村計	1 509 841 674	100.0	698 942 891	46.3	4 294 428	0.3	226 403 193	15.0	199 173 593	13.2	730 000	0.1	87 227 359	5.8

(出典) 東京都総務局行政部市町村課 「平成23年度 市町村決算状況調査結果」平成24年12月

IX-5 普通会計決算の状況(市町村税)

(単位 千円、%) (平成23年度)

市町村名	総額		主な税目							
			市町村民税 (個人分)		市町村民税 (法人分)		固定資産税		目的税	
			構成比	構成比	構成比	構成比	構成比	構成比		
八王子市	88 740 540	100.0	34 345 332	38.7	5 963 632	6.7	35 739 952	40.3	8 731 199	9.9
立川市	36 969 668	100.0	11 794 309	31.9	4 721 027	12.8	16 183 101	43.8	2 810 418	7.6
武蔵野市	37 228 877	100.0	15 228 239	40.9	2 778 811	7.5	15 168 893	40.7	3 016 437	8.1
三鷹市	34 461 208	100.0	15 850 867	46.0	1 725 417	5.0	13 031 845	37.8	2 877 205	8.4
青梅市	20 538 438	100.0	7 605 834	37.0	1 314 289	6.4	8 943 279	43.5	1 616 629	7.9
府中市	47 573 480	100.0	18 278 514	38.4	2 968 824	6.3	21 514 222	45.2	3 203 931	6.7
昭島市	18 856 782	100.0	6 667 408	35.4	1 315 005	7.0	8 488 272	45.0	1 502 105	8.0
調布市	41 605 738	100.0	17 956 848	43.1	3 193 022	7.7	15 856 810	38.1	3 153 272	7.6
町田市	66 146 273	100.0	28 958 709	43.8	3 314 860	5.0	25 710 979	38.9	5 610 464	8.5
小金井市	19 921 068	100.0	9 850 379	49.5	761 752	3.8	7 019 976	35.2	1 733 590	8.7
小平市	29 023 950	100.0	12 471 395	43.0	1 323 638	4.5	11 732 247	40.4	2 516 246	8.7
日野市	28 395 977	100.0	11 932 118	42.0	1 929 425	6.8	11 384 203	40.1	2 190 488	7.7
東村山市	20 008 760	100.0	9 018 507	45.1	664 959	3.3	7 882 515	39.4	1 622 483	8.1
国分寺市	21 698 339	100.0	10 200 754	47.0	789 018	3.6	7 985 272	36.8	1 841 567	8.5
国立市	14 173 814	100.0	6 480 878	45.7	644 626	4.6	5 378 918	38.0	1 208 128	8.5
福生市	7 914 613	100.0	3 270 902	41.3	340 262	4.3	3 213 450	40.6	605 020	7.6
狛江市	11 401 075	100.0	5 844 966	51.3	276 059	2.4	4 000 403	35.1	927 058	8.1
東大和市	12 073 933	100.0	4 898 092	40.6	519 645	4.3	5 073 768	42.0	982 542	8.1
清瀬市	9 176 026	100.0	4 199 277	45.8	249 479	2.7	3 589 881	39.1	709 918	7.7
東久留米市	16 167 863	100.0	7 131 777	44.1	590 791	3.7	6 343 892	39.2	1 410 204	8.7
武蔵村山市	9 982 545	100.0	3 316 844	33.2	510 554	5.1	4 704 444	47.1	861 993	8.7
多摩市	28 417 058	100.0	10 382 721	36.5	2 353 099	8.3	12 780 467	45.0	1 990 589	7.0
稲城市	13 923 684	100.0	6 038 118	43.4	586 159	4.2	5 661 140	40.7	1 163 464	8.3
羽村市	10 187 967	100.0	3 356 154	32.9	501 172	4.9	4 959 997	48.7	842 177	8.3
あきる野市	10 570 286	100.0	4 232 932	40.0	388 672	3.7	4 531 917	42.9	845 368	8.0
西東京市	30 107 679	100.0	13 888 517	46.1	1 683 905	5.6	11 106 686	36.9	2 391 033	7.9
瑞穂町	6 472 004	100.0	1 718 301	26.5	404 598	6.3	3 303 180	51.0	561 304	8.7
日の出町	2 738 416	100.0	835 750	30.5	273 643	10.0	1 294 949	47.3	197 309	7.2
檜原村	220 044	100.0	85 124	38.7	6 101	2.8	117 109	53.2	1 872	0.9
奥多摩町	846 369	100.0	251 633	29.7	31 821	3.8	512 377	60.6	6 230	0.7
多摩地域計	695 542 474	100.0	286 091 199	41.1	42 124 265	6.1	283 214 144	40.7	57 130 243	8.2
島しょ	3 400 417	100.0	1 415 623	41.6	129 521	3.8	1 484 489	43.7	8 100	0.2
市町村計	698 942 891	100.0	287 506 822	41.1	42 253 786	6.0	284 698 633	40.7	57 138 343	8.2

(出典) 東京都総務局行政部市町村課 「平成23年度 市町村決算状況調査結果」平成24年12月

区－6 普通会計決算の状況(性質別歳出)

(単位 千円、%) (平成23年度)

市町村名	歳出総額		主な性質別経費											
			人件費		扶助費		物件費		補助費等		繰出金		普通建設事業費	
				構成比		構成比		構成比		構成比		構成比		構成比
八王子市	179 980 769	100.0	28 997 943	16.1	60 509 720	33.6	20 559 165	11.4	14 238 537	7.9	23 915 827	13.3	14 196 053	7.9
立川市	66 421 824	100.0	12 121 355	18.3	21 683 122	32.6	8 930 186	13.5	5 181 710	7.8	7 776 975	11.7	4 463 062	6.7
武蔵野市	56 936 919	100.0	9 304 983	16.3	11 328 612	19.9	13 065 428	23.0	5 449 703	9.6	4 610 577	8.1	5 862 566	10.3
三鷹市	62 624 900	100.0	11 003 502	17.6	16 178 725	25.8	10 319 562	16.5	6 606 326	10.6	6 665 959	10.6	5 662 809	9.1
青梅市	49 636 320	100.0	7 227 764	14.6	14 778 248	29.8	6 989 857	14.1	5 710 693	11.5	5 687 630	11.5	5 127 864	10.4
府中市	91 018 307	100.0	11 647 755	12.8	24 041 000	26.4	16 041 128	17.6	9 392 441	10.3	8 453 048	9.3	12 992 616	14.3
昭島市	37 625 104	100.0	6 469 581	17.2	12 375 433	32.9	5 549 701	14.8	2 762 387	7.3	4 563 355	12.1	2 908 169	7.7
調布市	76 388 996	100.0	12 011 450	15.7	16 918 029	22.2	14 683 172	19.2	10 527 598	13.8	8 001 341	10.5	7 848 999	10.3
町田市	145 037 916	100.0	22 298 202	15.4	38 862 075	26.8	18 276 734	12.6	11 871 927	8.2	16 204 723	11.2	23 721 661	16.3
小金井市	41 554 467	100.0	7 035 575	16.9	8 029 145	19.3	6 066 493	14.6	4 066 017	9.8	3 547 159	8.5	8 504 342	20.5
小平市	56 356 225	100.0	9 145 148	16.2	15 143 030	26.9	8 554 648	15.2	6 845 886	12.1	7 077 711	12.6	3 832 987	6.8
日野市	59 376 944	100.0	9 857 642	16.6	14 229 345	24.0	8 935 988	15.0	5 516 721	9.3	7 108 292	12.0	7 067 313	11.9
東村山市	48 096 663	100.0	8 408 422	17.5	14 425 334	30.0	6 616 373	13.8	4 551 175	9.5	6 102 397	12.7	3 611 535	7.5
国分寺市	41 665 081	100.0	7 360 942	17.7	7 889 817	18.9	6 857 400	16.5	3 170 163	7.6	5 530 971	13.3	4 031 413	9.7
国立市	25 363 735	100.0	4 715 693	18.6	6 906 494	27.2	3 307 112	13.0	2 612 869	10.3	3 825 554	15.1	1 678 783	6.6
福生市	21 730 132	100.0	3 807 365	17.5	6 388 118	29.4	3 275 176	15.1	3 135 616	14.4	2 359 849	10.9	896 507	4.1
狛江市	25 167 577	100.0	4 754 057	18.9	5 187 964	20.6	3 742 585	14.9	2 919 392	11.6	2 929 415	11.7	2 346 312	9.3
東大和市	27 547 884	100.0	4 347 569	15.8	9 218 601	33.5	3 607 355	13.1	2 820 810	10.2	3 536 968	12.8	1 215 436	4.4
清瀬市	26 496 735	100.0	4 785 319	18.1	8 328 273	31.4	2 840 899	10.7	2 712 045	10.2	2 762 374	10.4	1 609 614	6.1
東久留米市	36 781 585	100.0	5 935 143	16.1	10 147 442	27.6	5 600 761	15.2	4 195 810	11.4	4 249 548	11.6	2 707 013	7.4
武蔵村山市	26 539 170	100.0	3 888 030	14.7	9 655 265	36.4	3 059 685	11.5	2 445 313	9.2	3 334 590	12.6	2 292 779	8.6
多摩市	48 146 196	100.0	9 145 572	19.0	12 146 544	25.2	8 089 708	16.8	6 721 349	14.0	4 677 014	9.7	3 122 258	6.5
稲城市	32 548 785	100.0	4 831 882	14.8	7 441 586	22.9	4 310 487	13.2	2 514 566	7.7	2 279 629	7.0	8 607 841	26.5
羽村市	20 274 754	100.0	3 632 210	17.9	5 441 038	26.8	2 946 475	14.5	2 985 598	14.7	2 565 042	12.7	906 619	4.5
あきる野市	28 426 905	100.0	4 374 890	15.4	7 344 245	25.8	3 936 898	13.8	3 775 821	13.3	3 354 282	11.8	2 512 282	8.8
西東京市	66 673 598	100.0	10 918 520	16.4	16 034 572	24.0	10 190 437	15.3	6 546 157	9.8	8 250 720	12.4	5 741 566	8.6
瑞穂町	13 339 922	100.0	2 077 387	15.6	2 354 126	17.6	2 301 212	17.3	1 952 002	14.6	1 277 415	9.6	2 403 270	18.0
日の出町	8 481 460	100.0	1 540 180	18.2	1 351 503	15.9	1 260 676	14.9	1 661 734	19.6	1 016 705	12.0	818 663	9.7
檜原村	3 417 264	100.0	460 793	13.5	178 960	5.2	703 461	20.6	463 165	13.6	470 260	13.8	612 536	17.9
奥多摩町	6 007 661	100.0	899 218	15.0	340 623	5.7	1 333 107	22.2	823 778	13.7	725 078	12.1	1 022 756	17.0
多摩地域計	1 429 663 798	100.0	233 004 092	16.3	384 856 989	26.9	211 951 869	14.8	144 177 309	10.1	162 860 408	11.4	148 325 624	10.4
島しょ	35 484 107	100.0	5 654 807	15.9	1 294 616	3.6	7 337 774	20.7	2 637 925	7.4	2 202 519	6.2	9 842 501	27.7
市町村計	1 465 147 905	100.0	238 658 899	16.3	386 151 605	26.4	219 289 643	15.0	146 815 234	10.0	165 062 927	11.3	158 168 125	10.8

(出典) 東京都総務局行政部市町村課 「平成23年度 市町村決算状況調査結果」平成24年12月

区－7 普通会計決算の状況(目的別歳出)

(単位 千円、%) (平成23年度)

市町村名	歳出総額		主な目的別経費											
			総務費		民生費		衛生費		土木費		教育費		公債費	
				構成比		構成比		構成比		構成比		構成比		構成比
八王子市	179 980 769	100.0	15 249 949	8.5	87 484 827	48.6	15 653 448	8.7	16 056 395	8.9	19 702 385	10.9	15 142 697	8.4
立川市	66 421 824	100.0	6 835 366	10.3	33 814 263	50.9	4 469 548	6.7	5 155 159	7.8	7 694 325	11.6	4 438 435	6.7
武蔵野市	56 936 919	100.0	10 070 290	17.7	21 098 471	37.1	5 650 787	9.9	6 278 341	11.0	7 721 476	13.6	2 531 494	4.5
三鷹市	62 624 900	100.0	7 722 962	12.3	29 981 499	47.9	4 604 558	7.4	4 783 621	7.6	7 189 743	11.5	4 526 417	7.2
青梅市	49 636 320	100.0	6 001 696	12.1	20 860 647	42.0	4 973 617	10.0	5 135 435	10.3	6 900 668	13.9	2 442 350	4.9
府中市	91 018 307	100.0	10 044 825	11.0	40 430 786	44.4	7 515 498	8.3	9 926 892	10.9	13 352 348	14.7	4 557 719	5.0
昭島市	37 625 104	100.0	3 605 364	9.6	17 918 668	47.6	3 275 161	8.7	2 941 160	7.8	4 893 671	13.0	2 336 233	6.2
調布市	76 388 996	100.0	9 506 707	12.4	33 874 077	44.3	7 463 106	9.8	8 887 058	11.6	8 179 445	10.7	4 180 780	5.5
町田市	145 037 916	100.0	28 841 967	19.9	60 700 897	41.9	12 081 386	8.3	10 842 372	7.5	19 007 904	13.1	5 948 961	4.1
小金井市	41 554 467	100.0	9 156 864	22.0	14 808 092	35.6	4 226 179	10.2	4 278 820	10.3	3 438 464	8.3	2 810 698	6.8
小平市	56 356 225	100.0	6 493 656	11.5	26 058 545	46.2	5 033 189	8.9	4 469 488	7.9	6 245 904	11.1	4 446 786	7.9
日野市	59 376 944	100.0	6 470 012	10.9	25 904 691	43.6	4 806 621	8.1	7 387 188	12.4	7 255 365	12.2	3 670 873	6.2
東村山市	48 096 663	100.0	4 716 214	9.8	23 375 257	48.6	4 243 233	8.8	2 906 592	6.0	5 993 787	12.5	3 771 186	7.8
国分寺市	41 665 081	100.0	5 768 052	13.8	15 091 765	36.2	3 319 037	8.0	7 227 171	17.4	3 892 405	9.3	3 837 873	9.2
国立市	25 363 735	100.0	2 349 066	9.3	11 480 825	45.3	2 034 313	8.0	2 895 547	11.4	2 730 412	10.8	1 905 007	7.5
福生市	21 730 132	100.0	2 621 550	12.1	10 116 339	46.6	2 638 639	12.1	1 307 549	6.0	2 035 295	9.4	1 221 642	5.6
狛江市	25 167 577	100.0	2 776 118	11.0	10 630 662	42.2	1 979 501	7.9	1 753 630	7.0	3 351 929	13.3	2 589 131	10.3
東大和市	27 547 884	100.0	3 027 616	11.0	14 170 426	51.4	1 968 831	7.1	1 614 358	5.9	3 051 569	11.1	2 003 302	7.3
清瀬市	26 496 735	100.0	2 608 413	9.8	13 079 731	49.4	1 756 892	6.6	1 076 667	4.1	3 258 270	12.3	3 052 513	11.5
東久留米市	36 781 585	100.0	3 684 503	10.0	16 828 051	45.8	2 885 953	7.8	3 662 578	10.0	4 131 028	11.2	3 070 011	8.3
武蔵村山市	26 539 170	100.0	2 528 930	9.5	13 358 258	50.3	1 758 098	6.6	1 885 675	7.1	3 931 986	14.8	1 564 568	5.9
多摩市	48 146 196	100.0	6 343 839	13.2	22 085 787	45.9	3 664 419	7.6	2 877 106	6.0	6 857 576	14.2	2 800 439	5.8
稲城市	32 548 785	100.0	2 691 870	8.3	11 053 569	33.9	3 604 439	11.1	6 832 451	21.0	4 850 553	14.9	1 952 050	6.0
羽村市	20 274 754	100.0	2 603 389	12.8	9 062 361	44.7	2 263 602	11.2	1 772 328	8.7	1 840 725	9.1	1 208 998	6.0
あきる野市	28 426 905	100.0	3 128 674	11.0	11 496 597	40.4	3 045 235	10.7	2 180 670	7.7	3 282 834	11.5	2 663 123	9.4
西東京市	66 673 598	100.0	7 490 910	11.2	29 605 994	44.4	5 693 411	8.5	7 103 255	10.7	6 895 168	10.4	5 885 050	8.8
瑞穂町	13 339 922	100.0	2 389 344	17.9	4 186 698	31.4	1 563 111	11.7	2 008 897	15.1	1 734 316	13.0	419 147	3.1
日の出町	8 481 460	100.0	1 439 579	17.0	3 168 351	37.4	679 295	8.0	862 850	10.2	736 444	8.7	629 894	7.4
檜原村	3 417 264	100.0	801 897	23.5	614 180	18.0	337 699	9.9	448 630	13.1	257 977	7.5	110 794	3.2
奥多摩町	6 007 661	100.0	977 186	16.2	948 298	15.8	599 214	10.0	947 257	15.8	559 335	9.3	381 083	6.3
多摩地域計	1 429 663 798	100.0	177 946 808	12.5	633 288 612	44.3	123 788 020	8.7	135 505 140	9.5	170 973 307	12.0	96 099 254	6.7
島しょ	35 484 107	100.0	9 106 404	25.7	4 963 380	14.0	4 991 356	14.1	3 640 837	10.3	3 366 954	9.5	2 979 442	8.4
市町村計	1 465 147 905	100.0	187 053 212	12.8	638 251 992	43.6	128 779 376	8.8	139 145 977	9.5	174 340 261	11.9	99 078 696	6.8

(出典) 東京都総務局行政部市町村課 「平成23年度 市町村決算状況調査結果」平成24年12月

IX-8 普通会計決算の状況(主要財政指標)

(単位 千円、%) (平成23年度)

市町村名	標準財政規模	財政力指数	公債費負担比率	経常収支比率	義務的経費比率	投資的経費比率	地方債現在高	債務負担行為翌年度以降支出予定額	積立金現在高
八王子市	103 279 573	0.958	11.7	85.9	58.1	8.1	126 211 467	61 970 642	14 259 955
立川市	37 564 431	1.137	9.6	91.4	57.6	6.7	33 245 249	18 365 752	11 003 035
武蔵野市	37 407 761	1.483	5.8	86.2	40.6	10.6	22 009 185	18 345 216	31 612 128
三鷹市	35 360 574	1.146	10.6	92.1	50.6	9.1	39 677 699	23 755 366	8 933 878
青梅市	26 130 245	0.886	7.4	95.8	49.3	10.4	31 696 388	4 745 000	7 148 601
府中市	48 728 826	1.198	7.3	87.4	44.2	14.3	44 111 714	27 069 549	35 042 170
昭島市	20 483 664	1.002	9.5	92.3	56.3	7.8	24 161 066	2 194 929	5 398 972
調布市	43 688 870	1.255	7.8	92.2	43.3	10.3	43 118 461	3 627 121	9 516 653
町田市	73 992 060	1.034	6.5	89.5	46.3	16.4	67 341 593	14 653 083	13 869 708
小金井市	20 578 329	1.062	10.6	97.0	43.0	20.5	31 457 341	5 751 112	4 024 997
小平市	32 510 893	0.976	11.5	92.7	51.0	6.9	32 320 605	1 892 241	6 776 569
日野市	32 056 892	0.979	9.1	94.5	46.7	11.9	36 613 482	22 558 710	11 004 434
東村山市	27 145 569	0.824	12.5	89.5	55.3	7.5	40 263 009	5 566 045	5 801 655
国分寺市	22 915 190	1.024	11.5	99.3	45.8	9.7	24 866 637	10 677 393	2 794 880
国立市	15 148 525	1.008	10.8	95.3	53.3	6.6	15 046 698	4 175 866	3 595 578
福生市	11 698 491	0.741	7.9	94.9	52.5	4.2	9 006 056	2 830 270	6 336 820
狛江市	14 630 982	0.873	15.0	92.5	49.8	9.3	21 467 966	1 479 597	2 113 524
東大和市	15 578 394	0.873	10.7	90.7	56.6	4.4	17 083 864	1 734 382	2 037 842
清瀬市	14 590 812	0.683	13.1	92.1	61.0	6.1	19 353 735	2 766 526	1 632 123
東久留米市	21 297 841	0.831	12.6	96.1	52.0	7.4	25 772 844	1 141 197	3 790 150
武蔵村山市	13 406 709	0.829	8.9	93.3	57.0	8.6	12 749 102	9 159 662	4 067 555
多摩市	28 896 021	1.144	7.5	90.6	50.0	6.6	20 533 557	8 450 729	10 201 810
稲城市	16 369 956	0.925	8.5	81.7	43.7	26.5	17 126 620	29 623 585	9 016 288
羽村市	11 151 641	0.995	8.5	95.1	50.7	4.5	12 453 344	673 940	4 520 971
あきる野市	16 116 908	0.732	14.3	95.5	50.6	8.9	25 839 479	5 343 490	2 271 129
西東京市	38 664 183	0.902	12.8	90.8	49.2	8.8	57 243 386	5 575 628	9 268 913
瑞穂町	6 847 011	1.047	4.3	90.1	36.3	18.0	5 823 187	7 394 303	9 394 911
日の出町	4 112 757	0.755	11.1	107.1	41.5	9.7	6 309 135	1 030 189	1 357 094
檜原村	1 360 428	0.197	6.0	74.0	22.0	18.5	1 135 173	295 407	3 896 613
奥多摩町	2 493 092	0.381	11.8	79.4	27.0	17.6	2 792 177	0	2 346 927
島しょ	13 589 760	0.279	14.9	82.4	28.0	28.3	26 228 383	4 548 368	16 358 595
市町村計	807 796 388	0.989	9.8	90.8	49.4	10.9	893 058 602	307 395 298	259 394 478

注：財政力指数は、3年平均。

(出典) 東京都総務局行政部市町村課 「平成23年度 市町村決算状況調査結果」平成24年12月

Ⅸ－9 普通会計決算の状況(健全化判断比率)

(%) (平成23年度)

市町村名	実質赤字比率	連結実質赤字比率	実質公債費比率	将来負担比率
八王子市	—	—	1.1	22.5
立川市	—	—	3.5	—
武蔵野市	—	—	-1.6	—
三鷹市	—	—	4.0	33.4
青梅市	—	—	3.9	23.0
府中市	—	—	7.1	—
昭島市	—	—	1.2	17.1
調布市	—	—	2.8	10.2
町田市	—	—	-1.3	—
小金井市	—	—	5.7	57.2
小平市	—	—	3.1	—
日野市	—	—	1.0	43.3
東村山市	—	—	4.0	45.9
国分寺市	—	—	4.9	25.5
国立市	—	—	3.9	15.7
福生市	—	—	2.4	—
狛江市	—	—	5.8	59.1
東大和市	—	—	2.2	—
清瀬市	—	—	5.2	62.1
東久留米市	—	—	4.5	34.4
武蔵村山市	—	—	2.0	—
多摩市	—	—	0.0	—
稲城市	—	—	1.3	—
羽村市	—	—	4.9	—
あきる野市	—	—	7.6	76.0
西東京市	—	—	1.2	22.3
瑞穂町	—	—	1.3	—
日の出町	—	—	6.9	41.6
檜原村	—	—	5.0	—
奥多摩町	—	—	10.2	34.2
島しょ平均	—	—	10.4	—
市町村平均	—	—	2.7	5.3
特別区平均	—	—	0.0	—

注：実質赤字額、連結実質赤字額及び将来負担比率がない場合は、「—」と表記している。

注：平均値は加重平均である。

(出典) 東京都総務局行政部市町村課 「平成23年度 市町村決算状況調査結果」平成24年12月

【用語解説】

◆実質赤字比率

福祉、教育、まちづくり等を行う地方公共団体の一般会計等の赤字の程度を指標化し、財政運営の悪化の度合いを示すもの。

◆連結実質赤字比率

すべての会計の赤字や黒字を合算し、地方公共団体全体としての赤字の程度を指標化し、地方公共団体全体としての財政運営の悪化の度合いを示すもの。

◆実質公債費比率

借入金(地方債)の返済額及びこれに準じる額の大きさを指標化し、資金繰りの程度を示すもの。

◆将来負担比率

地方公共団体の一般会計等の借入金(地方債)や将来支払っていく可能性のある負担等の現時点での残高を指標化し、将来財政を圧迫する可能性の度合いを示すもの。

【早期健全化基準等(市区町村)】

	早期健全化基準	財政再生基準
実質赤字比率	11.25%～15% ※1	20%
連結実質赤字比率	16.25%～20% ※1	30%
実質公債費比率	25%	35%
将来負担比率	350%	—

※1 財政規模による。

区－１０ 戸籍謄本等の発行状況

(単位 人、件) (平成22年度)

市町村名	戸籍事務関係			住民基本台帳事務関係				印鑑登録事務関係		
	本籍数	本籍人口	謄抄本 交付件数	転 入 届出件数	転 出 届出件数	転 居 届出件数	住民票の 写し 交付件数	登録件数	登 録 申請者数	証明書 発行件数
八王子市	165 598	424 183	96 306	18 692	17 749	12 877	294 274	331 235	18 732	186 633
立川市	57 683	143 688	36 233	7 734	7 387	3 381	110 836	102 705	7 579	64 971
武蔵野市	52 993	130 023	45 388	8 580	7 798	2 376	88 054	76 072	7 289	54 808
三鷹市	55 496	138 847	45 924	9 034	9 170	3 140	105 633	99 620	8 186	67 555
青梅市	46 987	121 082	33 627	3 672	3 546	2 512	78 895	86 165	5 359	51 084
府中市	74 909	191 320	57 735	11 931	11 637	4 913	144 571	141 684	10 738	92 549
昭島市	35 959	90 476	26 715	3 788	3 850	1 782	65 485	67 446	4 591	41 064
調布市	62 771	157 966	49 923	11 110	10 346	3 835	135 278	124 141	10 336	83 850
町田市	119 635	309 394	88 020	12 735	12 796	6 573	232 499	254 237	14 204	161 884
小金井市	34 834	88 305	27 903	6 798	6 091	1 654	68 268	62 080	6 032	43 887
小平市	51 381	133 230	39 489	7 576	7 753	2 593	106 277	103 307	7 864	65 373
日野市	51 134	132 791	37 750	6 204	6 466	2 793	89 821	102 951	7 213	64 610
東村山市	44 287	112 845	31 210	5 242	4 960	2 119	85 163	88 553	5 977	52 678
国分寺市	34 356	88 070	28 188	7 314	8 198	2 562	68 043	66 010	4 975	44 934
国立市	24 005	60 840	19 027	3 425	3 641	1 100	51 037	41 592	3 312	29 466
福生市	20 581	50 648	15 163	2 392	3 114	1 626	33 030	36 455	2 026	23 174
狛江市	22 875	57 483	18 050	3 643	3 784	1 083	42 345	44 009	3 398	28 320
東大和市	25 112	64 885	16 981	2 627	2 442	1 079	46 565	50 697	3 191	30 495
清瀬市	21 287	53 914	12 279	2 589	2 471	2 690	39 288	43 328	3 102	24 508
東久留米市	32 584	83 902	23 881	3 717	3 947	1 700	66 938	40 462	4 589	41 950
武蔵村山市	20 807	53 791	12 035	2 014	2 177	887	38 457	42 239	2 794	23 993
多摩市	37 060	96 899	22 329	5 277	7 613	2 338	77 293	85 908	5 597	54 483
稲城市	19 171	50 834	14 489	3 346	2 871	1 117	43 759	3 812	3 163	24 168
羽村市	17 766	46 135	12 336	1 992	1 939	798	29 710	34 362	4 161	20 875
あきる野市	28 276	73 759	20 180	2 061	1 995	1 008	37 962	49 818	1 902	31 835
西東京市	54 679	139 038	39 637	9 011	8 031	2 866	117 264	112 913	10 267	72 282
瑞穂町	11 223	29 219	9 144	871	991	390	19 159	20 719	1 232	13 347
日の出町	5 847	14 834	4 785	619	407	127	8 179	10 152	444	6 775
檜原村	1 923	4 589	1 813	74	71	23	1 121	1 925	75	1 044
奥多摩町	4 067	9 679	4 935	148	124	68	2 756	4 243	114	2 279
多摩地域計	1 235 286	3 152 669	891 475	164 216	163 365	72 010	2 327 960	2 328 840	168 442	1 504 874
島しょ	16 144	37 437	13 429	1 185	1 145	877	15 868	16 041	1 045	10 655
特別区	3 887 311	9 238 084	3 347 154	485 582	438 681	212 692	5 348 568	4 960 171	417 490	3 330 138
東京都計	5 138 741	12 428 190	4 252 058	650 983	603 191	285 579	7 692 396	7 305 052	586 977	4 845 667

(出典) 東京都総務局行政部 「東京都区市町村年報 2011(第39号)」平成24年8月
(平成24年10月25日 東京都総務局行政部ホームページ確認)

区－１１ 職員数の状況

(単位 人) (平成23年4月1日)

市町村名	総 数									一般行政職 平均給料 月 額 (百円)	一般行政職 平均経験 年数
	一 般 行政職	税 務 職	医 師 ・ 歯 科 医 師 職	薬 剤 師 ・ 医 療 技 術 職 (栄 養 士 を 含 む)	看 護 保 健 職	福 祉 職	技 能 労 務 職	そ の 他			
八王子市	2 898	1 765	217	3	91	57	134	624	7	3 540	21年 9月
立川市	1 174	787	72		25	32	142	110	6	3 446	21年 5月
武蔵野市	983	624	68		20	42	135	52	42	3 291	18年 7月
三鷹市	1 041	616	73		38	29	180	104	1	3 486	21年 6月
青梅市	1 481	582	61		6	12		102	718	3 478	22年 5月
府中市	1 257	765	82		32	53	212	95	18	3 154	17年 9月
昭島市	682	453	44		13	12	31	98	31	3 494	23年 2月
調布市	1 256	838	82		30	36	160	109	1	3 226	18年 1月
町田市	2 786	1 451	160	3	50	55	159	324	584	3 338	20年 0月
小金井市	704	404	66		20	16	126	72		3 177	17年 3月
小平市	922	579	72		7	22	153	87	2	3 335	18年 5月
日野市	1 320	623	54	45	61	223	151	141	22	3 431	21年 11月
東村山市	802	504	55		20	21	140	62		3 320	21年 5月
国分寺市	698	419	48		15	21	95	99	1	3 347	19年 10月
国立市	432	275	42		9	17	70	19		3 254	19年 0月
福生市	371	299	27			10	7	27	1	3 348	21年 2月
狛江市	457	269	31		8	11	87	49	2	3 162	17年 2月
東大和市	460	347	39		1	13	32	28		3 294	20年 1月
清瀬市	429	252	29		5	13	67	62	1	3 375	23年 1月
東久留米市	623	337	53		17	25	125	65	1	3 272	20年 5月
武蔵村山市	383	292	43		3	10	11	24		3 318	23年 5月
多摩市	812	625	61		10	24	30	61	1	3 551	23年 7月
稲城市	803	333	37	48	54	183	51	21	76	3 189	17年 7月
羽村市	355	261	26		2	10	30	15	11	3 393	20年 8月
あきる野市	439	339	39		4	15	22	18	2	3 457	23年 8月
西東京市	1 062	614	70		26	37	188	125	2	3 327	21年 3月
瑞穂町	213	186	18			5		2	2	3 195	18年 2月
日の出町	151	134	15					2		3 457	25年 1月
檜原村	57	40	3	2	2	6		4		3 043	19年 8月
奥多摩町	126	84	7	4	6	19		6		3 348	22年 11月
多摩地域計	25 177	15 097	1 694	105	575	1 029	2 538	2 607	1 532		
大島町	191	105	9		2	8	22	14	31	2 786	19年 11月
利島村	25	18		1		1	5			2 597	14年 7月
新島村	123	74	3	2	5	14	14	6	5	2 925	20年 11月
神津島村	70	50	4	1	2	7	4	2		2 954	20年 10月
三宅村	124	67	6	2	3	9	7	3	27	2 575	16年 3月
御蔵島村	28	17	1	1		1	2	6		2 580	19年 7月
八丈町	236	96	8		2	4	27	11	88	2 672	16年 10月
青ヶ島村	19	11		1				7		2 420	14年 3月
小笠原村	109	69	3	3	2	14	12	1	5	3 029	19年 4月
島しょ計	925	507	34	11	16	58	93	50	156		
特別区	62 778	32 941	1 968	109	778	1 675	14 643	9 590	1 074	3 338	21年 8月
東京都計	88 880	48 545	3 696	225	1 369	2 762	17 274	12 247	2 762		

注：「その他」には、海事職、消防職、企業職、教育職（特殊・専修各種学校、小・中学校（幼稚園）、その他）、臨時職員が含まれる。

（出典）東京都総務局行政部 「東京都区市町村年報 2011(第39号)」平成24年8月
（平成24年10月25日 東京都総務局行政部ホームページ確認）