

ぐるり30

～自治調査会だより～

2023

11

NO. 122

[発行日]
2023.11.1



コナラ、エゴノキなどが黄色く染まった雑木林や葉の落ちた地面は、秋の到来を感じることができます。【写真提供】東久留米市【撮影場所】南町緑地保全地域

Contents 11月の内容

- ▶ 多摩東京移管130周年記念
・写真で見る多摩の昔と今～JR中央線～ …… 2
- ▶ オール東京62市区町村共同事業
みどり東京・温暖化防止プロジェクト 市町村の取組紹介 … 4
清瀬市 きよせの環境・川まつり
東久留米市 環境フェスティバル
御蔵島村 御蔵島小中学校校庭芝生再生事業
- ▶ 多摩交流センターだより
・2024年度広域的市民ネットワーク活動等事業助成
団体募集中 …… 5
・TAMA市民塾・日曜講座のお知らせ …… 5
- ▶ わたげ探偵！！こんなの調べてみました！ …… 6
～THE ROAD RACE TOKYO TAMA 2023～
- ▶ 多摩・島しょ とっておき歴史発見 ～東久留米市～ … 8



◀ 多摩東京移管130周年記念ロゴマーク
当調査会は多摩東京移管130周年記念事業を展開しています。

公益財団法人

東京市町村自治調査会

多摩東京移管130周年



写真で見る多摩の 昔と今 ~ JR 中央線 ~

昔

立川駅

今



©立川市歴史民俗資料館

▲1932 (昭和7) 年頃



昔

国立駅



▲1926 (大正15) 年頃

昔

日野駅



▲1937 (昭和12) 年頃

今



昔

八王子駅

今



▲1921 (大正10) 年頃



昔

国分寺駅



▲1958 (昭和33) 年頃

多摩東京移管130周年を記念して、多摩・島しょ地域の39市町村から貴重な写真を提供していただきました。その中から、JR中央線の駅をピックアップして紹介します。鉄道は多摩地域の発展に大きな役割を果たしました。写真を通して、多摩地域の発展を振り返りましょう！
 (本紙6月号(No.117)にて、多摩地域の鉄道史について紹介しています。)

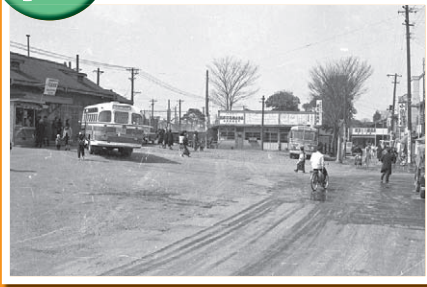
今



昔

武蔵境駅

今



▲1956(昭和31)年頃



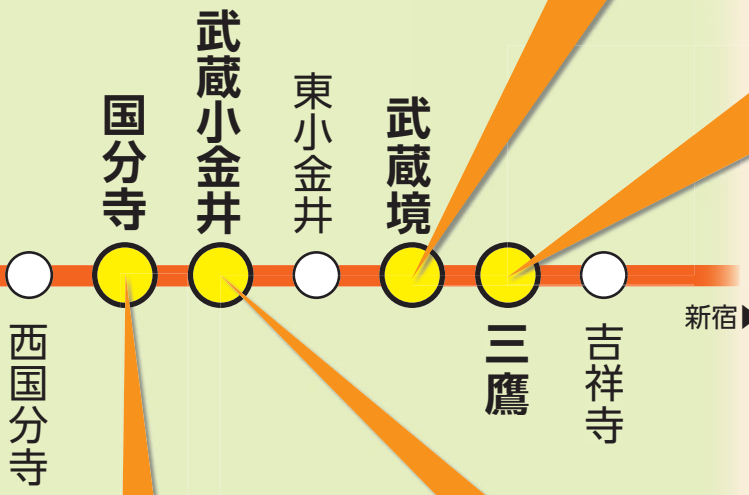
昔



▲1930(昭和5)年頃

三鷹駅

今



今



昔

武蔵小金井駅

今



▲昭和30年代





オール東京62市区町村共同事業

みどり東京・温暖化防止プロジェクト

市町村の取組紹介

本プロジェクトでは、自然環境保護と地球温暖化防止についての普及・啓発を目的とする市区町村の自主事業に対し、助成を行っています。この中から多摩・島しょ地域の市町村で本助成を活用して実施された取組を紹介します。

シーナ



かれん

かれんとシーナは、みどり東京・温暖化防止プロジェクトのイメージキャラクターです。



Tama

清瀬市



1 清瀬市 きよせの環境・川まつり

清瀬市では、身近な環境を守り、次世代に引き継いでいくため、市民と行政、事業者等の協働により「きよせの環境・川まつり」を開催しています。このイベントでは「環境保全の主役は私たち」であることを、来て・見て・体験することができます。7月22日(土)に4年ぶりに柳瀬川・台田運動公園にて開催し、約3,700人の方が来場されました。

イベント内容は陸のイベントと川のイベントがあり、陸のイベントでは各ブースで環境問題・保全に関する取組の展示やゲーム、食品販売等を行いました。川のイベントでは水中観察会やいかだコンテスト、たらい舟の乗船体験などを実施し、川遊びを通じて環境保全の大切さを学んでいただきました。

【問合せ先】清瀬市 環境課 TEL 042-497-2099

2 東久留米市 環境フェスティバル

東久留米市では6月10日(土)、11日(日)に「第27回東久留米市環境フェスティバル」を開催しました。来場型のイベントとしては4年ぶりの開催で、35団体にご出展いただき、パネル展示、木の実人形、竹細工、ストラップの作成、のこぎり体験、苗木の抽選配布、環境ポスターコンクールなどを行いました。

2日目はあいにくの雨となり、一部のイベントが中止となりましたが、老若男女問わず、2日間で延べ1,903名の方にご来場いただきました。来年も6月に開催予定なので、是非お越しください。

【問合せ先】東久留米市 環境政策課 TEL 042-470-7753



Tama

東久留米市



3 御蔵島村 御蔵島小中学校校庭芝生再生事業

御蔵島村立御蔵島小中学校では、校庭を全面芝生化していますが、離島であり、厳しい自然環境下にある御蔵島では、その維持・管理を円滑に行うのに大変な労力が伴います。そこで御蔵島村では、本助成事業を活用した芝生の再生に取り組み、毎年、傷んだ箇所を抽出、貼り替えを行っています。再生された部分は雑草もなく、生き生きとし、緑豊かな校庭は、学校の児童・生徒たちだけでなく、遊び場や憩いの場として地域の人々に親しまれています。

【問合せ先】御蔵島村 総務課 TEL 04994-8-2121



Tokyo Islands

御蔵島村





多摩交流センターだより

2024年度
広域的市民ネットワーク活動等事業助成団体募集中!

広域的な活動や成果発表の場の経費の一部を助成することによって、市民ネットワークや相互交流を推進し、多摩地域のひとづくり、まちづくりへとつなげていきます。詳細はホームページ（ホーム>市民活動支援>広域的市民活動等の助成）をご覧ください。



【申請期間】 2023年10月16日(月)～11月30日(木)
【問合せ】 (公財)東京市町村自治調査会 企画課 TEL 042-382-7781
ホームページ <https://www.tama-100.or.jp>

詳細はこちら▶



TAMA市民塾・日曜講座のお知らせ

連続講座

アジアの中の日本
第4回 ～岐路に立つ台湾～

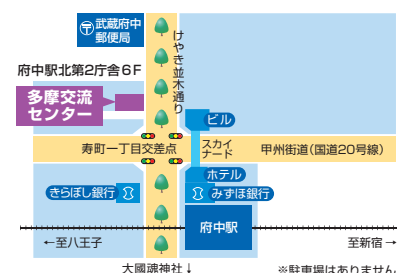
- 講師** みやもと けんすけ
宮本 謙介 氏
北海道大学名誉教授。社会学博士。専門はアジア社会経済史、現代アジア社会経済論。2020年からTAMA市民塾の運営に参加。著書に『アジア開発最前線の労働市場』など多数。
- 内容** アジアは激動の時代を迎えています。現代アジアについて、単なる時事解説ではなく、背後にある歴史的・アジア的な固有の諸問題を掘り下げます。毎回特定のテーマと国・地域に焦点を当てながら、現代アジアと日本の関わりについて、皆さんと共に考えます。
- 日時** 2023年12月10日(日) 14:00～16:00 (開場 13:30)
- 会場** 多摩交流センター 第2会議室
府中市寿町1-5-1 府中駅北第2庁舎6F (京王線 府中駅北口 徒歩3分) ※駐車場はありません。
- 申込** 不要 (当日会場にお越しください)
- 定員** 先着24名
- 受講料** 無料
- 問合せ** 多摩交流センター内 TAMA市民塾 TEL 042-335-0111 (土・日・祝除く平日9:00～16:00)

「多摩交流センターだより」の問合せ先

(公財) 東京市町村自治調査会 多摩交流センター

〒183-0056 府中市寿町1-5-1 府中駅北第2庁舎6F
TEL 042-335-0100 FAX 042-335-0127
ホームページ <https://www.tama-100.or.jp> (当調査会ホームページ内にコンテンツがあります)

☆ 多摩交流センターは、広域的な市民ネットワーク活動の支援、多摩地域市民交流の場の提供等を目的として活動しています。





わたげ探偵!!こんな調べてみました!

◎不定期掲載

～ THE ROAD RACE TOKYO TAMA 2023 ～



多摩・島しょ地域では、魅力的なイベントがたくさん開催されているんだ!
今回は **多摩地域で開催されるロードレースと関連イベント** を紹介するよ♪

THE ROAD RACE TOKYO TAMA 2023

12月3日(日)に開催される、東京2020大会の都内コースを中心に1964大会コースも活用したアスリートによる本格的な自転車ロードレースだよ。日本では珍しい市街地におけるワンウェイレース(周回ではないレース)なんだ。八王子市の富士森公園をスタートして、町田市、多摩市、稲城市、府中市、小金井市、三鷹市を駆け抜け、フィニッシュは武蔵野の森公園前スタジアム通り(調布市)! トップアスリートが多摩地域で熱いレースを繰り広げるよ。トップアスリートの迫力や疾走感のある走りをぜひ間近で観戦しよう!

国内での開催例が少ない公道を使用したパラサイクリングのレースも開催するよ☆

トップアスリートの
スピードを体感せよ。

**THE
ROAD RACE
TOKYO**
TAMA 2023

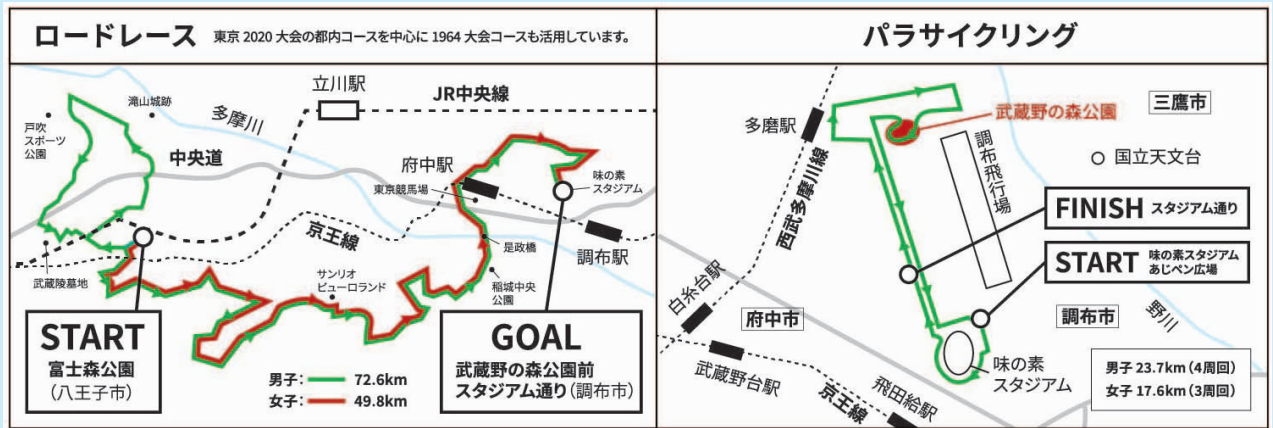
THE ROAD RACE TOKYOは、
東京で開催される本格的なロードレースです。
トップアスリートの迫力・疾走感ある走りを
ぜひ間近をご覧ください。

競技種目

- ロード(エリート男子・女子)
- パラサイクリング
- タンデムタイムトライアル(男子・女子)

2023
12.3 SUN.
ロードレース
AM9:00 START
パラサイクリング
AM8:00 START

〈コース〉



※本コースについては、大会運営上の事由等により、変更される場合があります。

GRAND CYCLE TOKYO STADIUM FESTA

12月2日(土)・3日(日)に、国内では数少ない市街地でのワンウェイ自転車ロードレースの初開催にあわせて、フィニッシュ地点近くの味の素スタジアムで、自転車関連コンテンツをはじめ、ステージイベントや多摩・島しょ地域のグルメなど多彩な魅力が体験できるイベントが開催されるよ。

会場では、自転車ロードレース選手や有名人を招いてのステージイベントをはじめ、BMXのパフォーマンス、最新の自転車を試乗体験できるコーナー、お子さんが楽しめるキックバイク大会(事前エントリー制)やワークショップなども用意されているんだ。

また、GRAND CYCLE TOKYO オリジナルグッズがもらえるスタンプラリーなど様々な企画を実施予定なんだって。

サイクリストもご家族連れでもみんなが楽しんで、自転車がもっと好きになれる2日間となっているよ。ぜひ行ってみよう!



▲アンバサダーは稲村亜美さんと武井壮さん!



▲BMXのパフォーマンス (イメージ)



▲キックバイク (イメージ)

〈 イベント内容 〉

- ・ステージコンテンツ (アンバサダートークステージ、BMX パフォーマンス、サイクルファッションショーなど)
- ・キックバイク大会、キックバイク体験、ワークショップコーナー
- ・バーチャルサイクリング体験コーナー、自転車試乗コーナー、多摩地域等のグルメや特産品の販売、観光情報 PR
- ・会場内大型ビジョンでの「THE ROAD RACE TOKYO」のライブ中継 (12月3日)
※イベント内容は変更となる場合があります。詳細はホームページ (下記参照) をご覧ください。

主 催 GRAND CYCLE TOKYO 実行委員会
ホームページ <https://grand-cycle-tokyo.jp/tama/>



▲ホームページ



とっておき歴史発見

第32回 東久留米市



身近な場所で歴史を発見！今回はわたげのボクが『東久留米市郷土資料室』と『新山(しんやま)遺跡』を紹介するよ。

郷土資料室



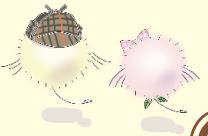
川や湧水などが豊富な東久留米市では、およそ3万年前から人が生活していたことがわかっていて、特に縄文時代の人が残した縄文土器が沢山見つかっているんだ。中でも、イノシシと思われる装飾が付いている土器は、日本でも珍しいものだよ。そのほかにも、沢山の縄文土器が陳列されていて、形や装飾など多種多様な縄文土器が見られるよ。



新山遺跡



都指定史跡の新山遺跡は、学校建設時に見つかった約4500年前の縄文時代の集落跡だよ。土器や石皿、石棒、石器、炉、柱穴などが見つかったよ。手鏡みたいな特徴的な形から、柄鏡形敷石住居跡と呼ばれているんだ。みんなに見てもらえるように、下里中学校の校庭の一角に発掘された時の状態を復元して屋外展示しているよ。



【現地案内】

◆ 東久留米市郷土資料室

(東久留米市滝山 4-3-14 わくわく健康プラザ内)

- ・利用時間 9:00 ~ 16:30
- ・休室日 土、日、祝日、年末年始、臨時休室日
- ・入室料 無料

〈アクセス〉

- 西武池袋線東久留米駅西口から西武バス
- ・滝山営業所行き「団地センター」下車 徒歩5分
- ・武蔵小金井駅(錦城高校経由)行き「ガスミュージアム入口」下車 徒歩5分

◆ 新山遺跡

(東久留米市下里 3-21-1 下里中学校)
※道路沿いにあるため、道路側から見学可能ですが、敷地内には入れません。

〈アクセス〉

- 西武池袋線東久留米駅西口から西武バス
- ・滝山営業所行き「滝山営業所」下車 徒歩5分
- ・武蔵小金井駅行き「西団地入口」下車 徒歩5分



【情報・写真提供】 東久留米市生涯学習課 042-472-0051

本紙についてのご意見・ご要望は、ホームページの問合せフォームからお寄せください。 問合せフォーム▼

