

広域的市民ネットワーク活動助成事業紹介

ひのはらの魅力発見! 払沢周辺クイズチャレンジ!!

日時 平成28年10月～平成29年3月(クイズチャレンジは終了。クイズと解説の掲載は3月末まで)
場所 東京都西多摩郡檜原村 払沢の滝周辺
内容 ヒアリング等で集めた地域の情報をより多くの方に知ってもらうために、平成28年10月1日～11月30日の期間でクイズチャレンジを開催しました。クイズはやさしい「知ってほしいなクイズ」と難しい「知ってたらすごいクイズ」に分かれており、チャレンジ期間中に解答用紙を払沢の滝周辺店舗に持ち込んだ方には、正解数に応じて後日割引券がプレゼントされます。「知ってたらすごいクイズ」は、払沢の滝入り口バス停や周辺店舗に3月末までクイズとヒントが書かれた解説版が設置されるので、探してみてください!

主催 ひのはら魅力発見隊 **問合せ** NPO法人フジの森内 ひのはら魅力発見隊事務局 042-598-6928 (佐藤)



払沢の滝冬まつり

日時 平成29年1月～3月
場所 東京都西多摩郡檜原村 払沢の滝周辺
内容 東京都で唯一日本の滝百選に選ばれており、冬には氷瀑する「払沢の滝」を中心に、冬の檜原村の魅力をもっと多くの人に知ってもらうために、1月～2月に払沢の滝の作品募集を実施します。3月に払沢の滝周辺の店舗等で応募作品を展示し、投票を行って、最優秀賞等を決定します。また、2月5日には、檜原村の特産品などを集めたほっこり市を開催します。ほっこり市には檜原村公認ゆるキャラ「ひのじゃくくん」も来るかも!?

主催 払沢の滝冬まつり実行委員会
問合せ (社)檜原村観光協会内 払沢の滝冬まつり実行委員会事務局 042-598-0069
 Twitter : @hinoharahossawa Facebook : https://www.facebook.com/hinoharahossawa/



ちょっと一息

とっておきスポット【番外編】

本紙11月号(No.38)でご紹介した「高齢社会における「ヒト」と「モノ」の移動に関する調査研究報告書」では、地域特性に応じた移動手段を取り上げています。多摩地域では多くの自治体でコミュニティバスが活用されています。前回の「とっておきスポット」で東大和市取材中に、わたげくんが別々の自治体のコミュニティバスが集う珍しいスポットを見つけたようです。

ほかにも多摩地域に似たようなスポットがないか、わたげくんがふわっと飛んでいってもらいました。

国立駅(JR中央線)

国立駅北口は、国立市の「くにっこ」と国分寺市の「ぶんバス」が乗り入れている、同時に発車する珍しいタイミングもありました。



上北台駅(多摩モノレール)

上北台駅には、東大和市の「ちょこバス」と、武蔵村山市の「MMシャトル」が乗り入れている、同じタイミングで並ぶスポットがあります。



玉川上水駅(多摩モノレール・西武拝島線)

玉川上水駅では、「ちょこバス」、「MMシャトル」に加えて、立川市の「くるりんバス」も乗り入れている、異なる自治体のコミュニティバスのバス停が3個も並ぶ珍しいスポットがあります。



東小金井駅(JR中央線)

東小金井駅北口には、小金井市の「CoCoバス」と、武蔵野市の「ムーバス」が乗り入れている、いずれのバスも出発後に1つ先の梶野町五丁目バス停まで同じルートを通っています。



別々の自治体のバスが同じ場所に集うタイミングは非常に珍しいため、見かけたらとてもラッキーですね。環境にも優しいコミュニティバスを利用して、みなさんもふわっと多摩地域を探検してみませんか?

インターネット
放送による

多摩発・遠隔生涯学習講座

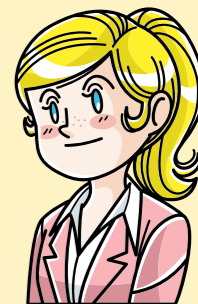
NPO法人全国生涯学習ネットワーク・公益財団法人東京市町村自治調査会共催
 後援：武蔵野市教育委員会



平成28年12月・平成29年1月開催予定の講座案内

154回 題名 外国人留学生の就職成功への道

日時 平成28年12月8日(木) 14:30から約1時間
講師 窪田 英樹 氏((株)フューチャーデザインラボ取締役副社長、元(株)リクルート九州支社長)
内容 外国人留学生が日本で就職の内定を得るには、日本の就職活動の「特殊性」を知り、時間を作って対策を立てる必要があります。さらに、卒業前の短期間で就職活動をしなければなりません。日本企業で活躍する元留学生の話も交えつつ、外国人留学生が日本で就職するまでの道程を紹介します。

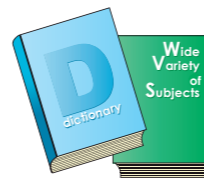


155回 題名 マザコン將軍徳川綱吉 日時 平成29年1月12日(木) 14:30から約1時間

講師 吉田 豊 氏(古文書インストラクター、江戸文化研究家)
 ○受講料 無料(ただし資料代100円)
 ○メイン会場 多摩交流センター 第2会議室(申込みは必要ありません。直接会場にお越しください。)
 ○サテライト会場 武蔵野市西久保コミュニティセンター(12月8日)、武蔵野市かたらいの道(1月12日)
 ○ライブ中継・VOD視聴について

多摩発・遠隔生涯学習講座のホームページ(<http://zsgn.dp-21.net/tsgn/>)から無料で、当日の講座の視聴(ライブ中継)や過去の講座を視聴(VOD視聴)することができます。

問合せ先: TEL 070-2648-3520(高原) TEL 0422-52-0908(菅原)



特定非営利活動法人

東京雑学大学

平成29年1月講義案内

(受講料は会員無料・会員外は1月12日を除き、1回500円。1月15日は会員・会員外ともに500円)

番号	日時	講義テーマ	教授	教場
第1069回	1月12日(木) 14:30から	マザコン將軍徳川綱吉	吉田 豊 氏 (古文書インストラクター、江戸文化研究家)	遠隔視聴(サテライト)会場 武蔵野市かたらいの道 (JR三鷹駅北口 徒歩3分)
第1070回	1月15日(日) 14:00から	役者が語る能の魅力 ～能を知る・学ぶ・感じる	青木 一郎 氏(観世流シテ方楽師) 青木 健一 氏(観世流シテ方楽師)	コール田無 多目的ホール (西武新宿線田無駅北口 徒歩7分)
第1071回	1月26日(木) 14:00から	夢を追う町工場	國米 家己三 氏 (ジャーナリスト)	西東京市民会館 (西武新宿線田無駅北口 徒歩8分)

☆申込みは必要ありません。直接会場へお越しください。
 ※第1069回は、第155回多摩発・遠隔生涯学習講座と共同で実施します。メイン会場は多摩交流センターです。
[問合せ先] TEL 042-465-3741(浅田) TEL 0422-52-0908(菅原)

「多摩交流センターだより」の問合せ先

(公財)東京市町村自治調査会 多摩交流センター

〒183-0056 府中市寿町1-5-1 府中駅北第2庁舎6階
 TEL 042-335-0100 FAX 042-335-0127
 ホームページ <http://www.tama-100.or.jp/>(当調査会ホームページ内にコンテンツがあります)

☆多摩交流センターは、広域的市民ネットワーク活動の支援、多摩地域市民交流の場の提供等を目的として活動しています。

